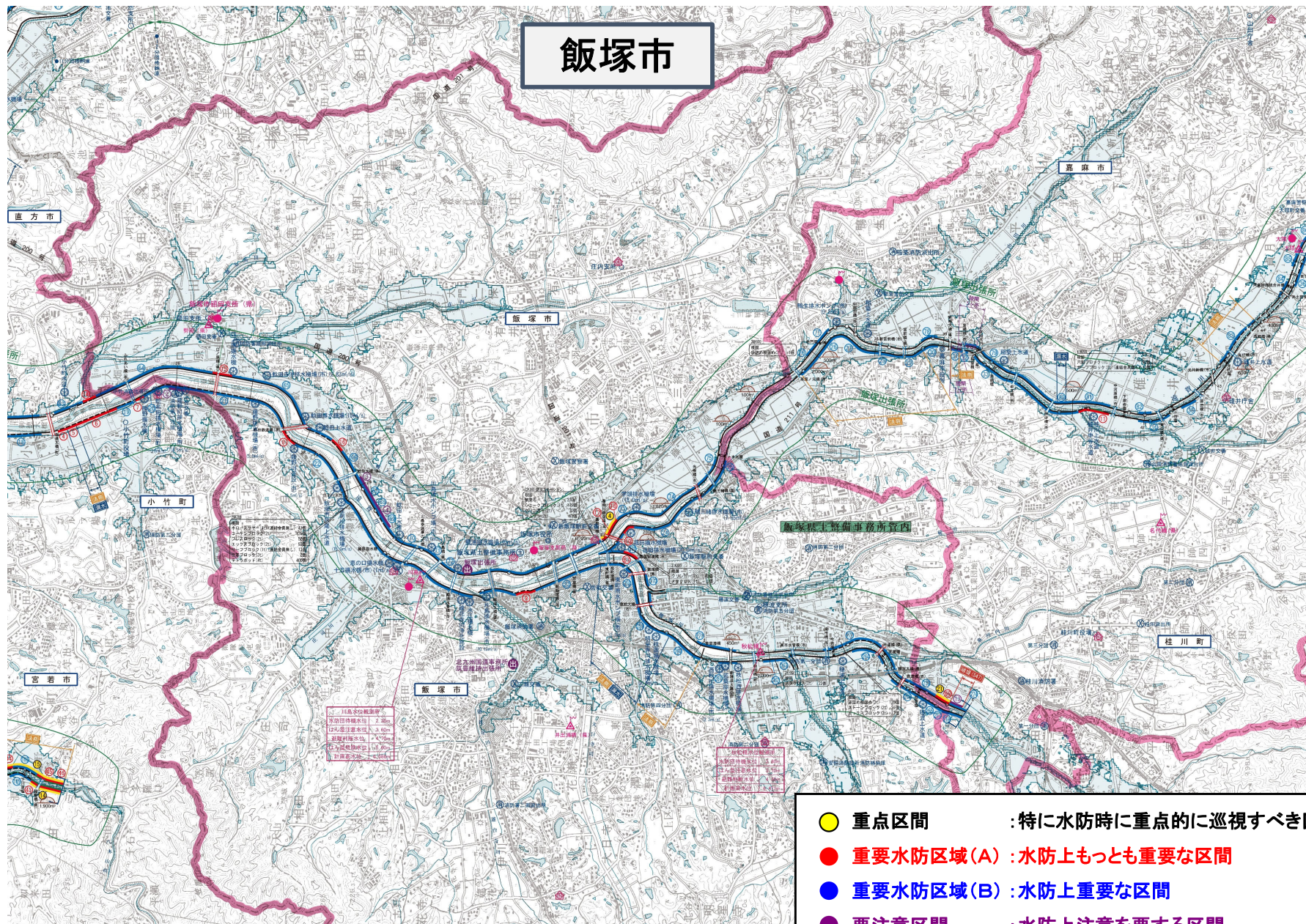


飯塚市内における重要水防箇所



国土交通省 九州地方整備局
遠賀川河川事務所

令和8年度遠賀川水防情報図(飯塚市域抜粋)



重要水防箇所一覧表(重点区間)<堤防>

遠賀川水系

様式-3

番号	県名	河川名	地先名	左右岸の区別	位置	延長(m)	備考	水防工法
4	福岡県	遠賀川	飯塚市芳雄地先・柏の森地先	右	32/900 ~ 33/300	400	越水A	積み土俵
		計			(1ヶ所)	400		

重要水防区域一覧表(A)〈堤防〉

様式-3

遠賀川水系

番号	県名	河川名	地先名	左右岸の区別	位置	延長(m)	備考	水防工法
8	福岡県	遠賀川	飯塚市目尾地先	左	27/700 ~ 27/900	200	越水A	積み土俵
9	福岡県	遠賀川	飯塚市片島地先	左	31/700 ~ 31/900	200	越水A	積み土俵
10	福岡県	遠賀川	飯塚市菰田地先	左	33/300 ~ 33/500	200	越水A	積み土俵
14	福岡県	遠賀川	飯塚市口原地先	右	24/700 ~ 24/900	200	越水A 堤体漏水B	積み土俵・シート張り
15	福岡県	遠賀川	飯塚市口原地先	右	26/500 ~ 26/700	200	越水A	積み土俵
16	福岡県	遠賀川	飯塚市鯉田地先	右	28/300 ~ 28/500	200	越水A 堤体漏水B	積み土俵・シート張り
17	福岡県	遠賀川	飯塚市芳雄地先・柏の森地先	右	32/900 ~ 33/220	320	越水A	積み土俵
18	福岡県	遠賀川	飯塚市柏の森地先	右	33/220 ~ 33/300	80	越水A 堤体漏水B	積み土俵・シート張り
67	福岡県	穂波川	飯塚市菰田西地先	右	0/300 ~ 0/500	200	越水A	積み土俵
		計			(9ヶ所)	1,800		

重要水防区域一覧表(B)〈堤防〉

様式-3

遠賀川水系

番号	県名	河川名	地先名	左右岸の区別	位置	延長(m)	備考	水防工法
21	福岡県	遠賀川	飯塚市口原地先・目尾地先	左	26/100 ~ 27/700	1,600	越水B	積み土俵
22	福岡県	遠賀川	飯塚市目尾地先・柳橋地先・中地先・幸袋地先・川津地先・片島地先	左	27/900 ~ 31/700	3,800	越水B	積み土俵
23	福岡県	遠賀川	飯塚市片島地先・吉原町地先・菰田西地先・菰田地先	左	31/900 ~ 33/300	1,400	越水B	積み土俵
24	福岡県	遠賀川	飯塚市菰田地先・菰田東地先・鶴三緒地先	左	33/500 ~ 34/960	1,460	越水B	積み土俵
64	福岡県	遠賀川	飯塚市口原地先	右	24/900 ~ 26/500	1,600	越水B	積み土俵
65	福岡県	遠賀川	飯塚市口原地先・鯉田地先	右	26/700 ~ 28/300	1,600	越水B	積み土俵
66	福岡県	遠賀川	飯塚市鯉田地先	右	28/500 ~ 29/100	600	越水B	積み土俵
67	福岡県	遠賀川	飯塚市鯉田地先	右	29/100 ~ 29/300	200	越水B 堤体漏水B	積み土俵・シート張り
68	福岡県	遠賀川	飯塚市鯉田地先	右	29/300 ~ 29/500	200	越水B	積み土俵
69	福岡県	遠賀川	飯塚市鯉田地先	右	29/500 ~ 29/900	400	越水B 堤体漏水B	積み土俵・シート張り
70	福岡県	遠賀川	飯塚市鯉田地先・川島地先	右	29/900 ~ 30/300	400	越水B	積み土俵
71	福岡県	遠賀川	飯塚市川島地先	右	30/300 ~ 30/500	200	越水B 堤体漏水B	積み土俵・シート張り
72	福岡県	遠賀川	飯塚市川島地先・立岩地先・新立岩地先・新飯塚地先・芳雄地先	右	30/500 ~ 32/900	2,400	越水B	積み土俵
73	福岡県	遠賀川	飯塚市柏の森地先	右	33/300 ~ 33/580	280	越水B 堤体漏水B	積み土俵・シート張り
74	福岡県	遠賀川	飯塚市柏の森地先・下三緒地先・鶴三緒地先	右	33/580 ~ 34/900	1,320	越水B	積み土俵
75	福岡県	遠賀川	飯塚市鶴三緒地先	右	34/900 ~ 35/100	200	越水B 堤体漏水B	積み土俵・シート張り
258	福岡県	穂波川	飯塚市吉原地先・飯塚地先	左	0/000 ~ 1/100	1,100	越水B 堤体漏水B (法崩れ) 基礎地盤漏水B	積み土俵・シート張り・釜段工
259	福岡県	穂波川	飯塚市飯塚地先・若菜地先	左	1/100 ~ 1/600	500	堤体漏水B (法崩れ) 基礎地盤漏水B	シート張り・釜段工
260	福岡県	穂波川	飯塚市若菜地先	左	1/600 ~ 2/100	500	堤体漏水B (法崩れ)	シート張り
261	福岡県	穂波川	飯塚市秋松地先	左	2/300 ~ 2/500	200	越水B	積み土俵

重要水防区域一覧表(B)〈堤防〉

様式-3

遠賀川水系

番号	県名	河川名	地先名	左右岸 の区別	位置	延長(m)	備考	水防工法
262	福岡県	穂波川	飯塚市秋松地先	左	2/900 ~ 3/100	200	堤体漏水B	シート張り
263	福岡県	穂波川	飯塚市楽市地先	左	3/100 ~ 3/300	200	越水B 堤体漏水B	積み土俵・シート張り
264	福岡県	穂波川	飯塚市楽市地先・太郎丸地先	左	4/100 ~ 4/700	600	越水B	積み土俵
265	福岡県	穂波川	飯塚市太郎丸地先	左	4/900 ~ 5/300	400	越水B 堤体漏水B	積み土俵・シート張り
266	福岡県	穂波川	飯塚市太郎丸地先	左	5/300 ~ 5/700	400	堤体漏水B	シート張り
267	福岡県	穂波川	飯塚市太郎丸地先	左	5/700 ~ 5/760	60	越水B 堤体漏水B	積み土俵・シート張り
269	福岡県	穂波川	飯塚市菰田西地先	右	0/100 ~ 0/300	200	越水B	積み土俵
270	福岡県	穂波川	飯塚市菰田西地先・徳前地先	右	0/500 ~ 1/100	600	越水B	積み土俵
271	福岡県	穂波川	飯塚市堀池地先・秋松地先	右	1/900 ~ 2/500	600	越水B	積み土俵
272	福岡県	穂波川	飯塚市楽市地先・天道地先・ 太郎丸地先	右	3/700 ~ 5/300	1,600	越水B	積み土俵
		計			(30ヶ所)	24,820		

重要水防区域一覧表(要注意)〈堤防〉

様式-3

遠賀川水系

番号	県名	河川名	地先名	左右岸 の区別	位置	延長(m)	備考	水防工法
3	福岡県	遠賀川	飯塚市鯉田地先	右	28/900 ~ 29/300	400	新堤防(令和6年度施工)	シート張り
4	福岡県	遠賀川	飯塚市鯉田地先	右	29/300 ~ 29/700	400	新堤防(令和7年度施工)	シート張り
		計			(2ヶ所)	800		

重要水防区域一覧表(A)〈構造物〉

様式-3

遠賀川水系

番号	県名	河川名	名称	地先名	左右岸 の区別	位置	備考
4	福岡県	遠賀川	口ノ原橋	飯塚市	—	26/550	許可工作物
5	福岡県	遠賀川	鯉田鉄道橋(筑豊本線)	飯塚市	—	27/730	許可工作物
6	福岡県	遠賀川	鯉田鉄道橋(筑豊本線)	飯塚市	—	27/740	許可工作物
7	福岡県	遠賀川	嘉麻川鉄道橋(下流)	飯塚市	—	33/120	許可工作物
8	福岡県	遠賀川	嘉麻川鉄道橋(上流)	飯塚市	—	33/130	許可工作物
9	福岡県	遠賀川	光樹橋	飯塚市	—	34/520	許可工作物
58	福岡県	穂波川	飯塚橋	飯塚市	—	0/620	許可工作物
59	福岡県	穂波川	徳前大橋	飯塚市	—	1/080	許可工作物
60	福岡県	穂波川	天道橋	飯塚市	—	4/560	許可工作物
61	福岡県	穂波川	荻原橋	飯塚市	—	5/040	許可工作物

重要水防区域一覧表(B)〈構造物〉

様式-3

遠賀川水系

番号	県名	河川名	名称	地先名	左右岸 の区別	位置	備考
21	福岡県	遠賀川	ふれあい橋	小竹町・飯塚市	—	25/290	許可工作物
22	福岡県	遠賀川	鯉田大橋	飯塚市	—	28/820	許可工作物
23	福岡県	遠賀川	川島幸袋夢の大橋	飯塚市	—	30/308	許可工作物
24	福岡県	遠賀川	川島橋	飯塚市	—	30/550	許可工作物
25	福岡県	遠賀川	殿浦水管橋	飯塚市	—	30/900	許可工作物
26	福岡県	遠賀川	飯塚大橋	飯塚市	—	31/350	許可工作物
27	福岡県	遠賀川	新飯塚橋	飯塚市	—	32/210	許可工作物
28	福岡県	遠賀川	芳雄橋	飯塚市	—	32/490	許可工作物
29	福岡県	遠賀川	嘉麻川橋	飯塚市	—	32/930	許可工作物
30	福岡県	遠賀川	鶴三緒橋	飯塚市	—	34/750	許可工作物
120	福岡県	穂波川	東町橋	飯塚市	—	0/100	許可工作物
121	福岡県	穂波川	飯塚駅通橋	飯塚市	—	0/470	許可工作物
122	福岡県	穂波川	秋松橋	飯塚市	—	2/790	許可工作物
123	福岡県	穂波川	楽市水管橋	飯塚市	—	3/324	許可工作物
124	福岡県	穂波川	楽市橋	飯塚市	—	3/750	許可工作物
125	福岡県	穂波川	穂波大橋	飯塚市	—	4/850	許可工作物