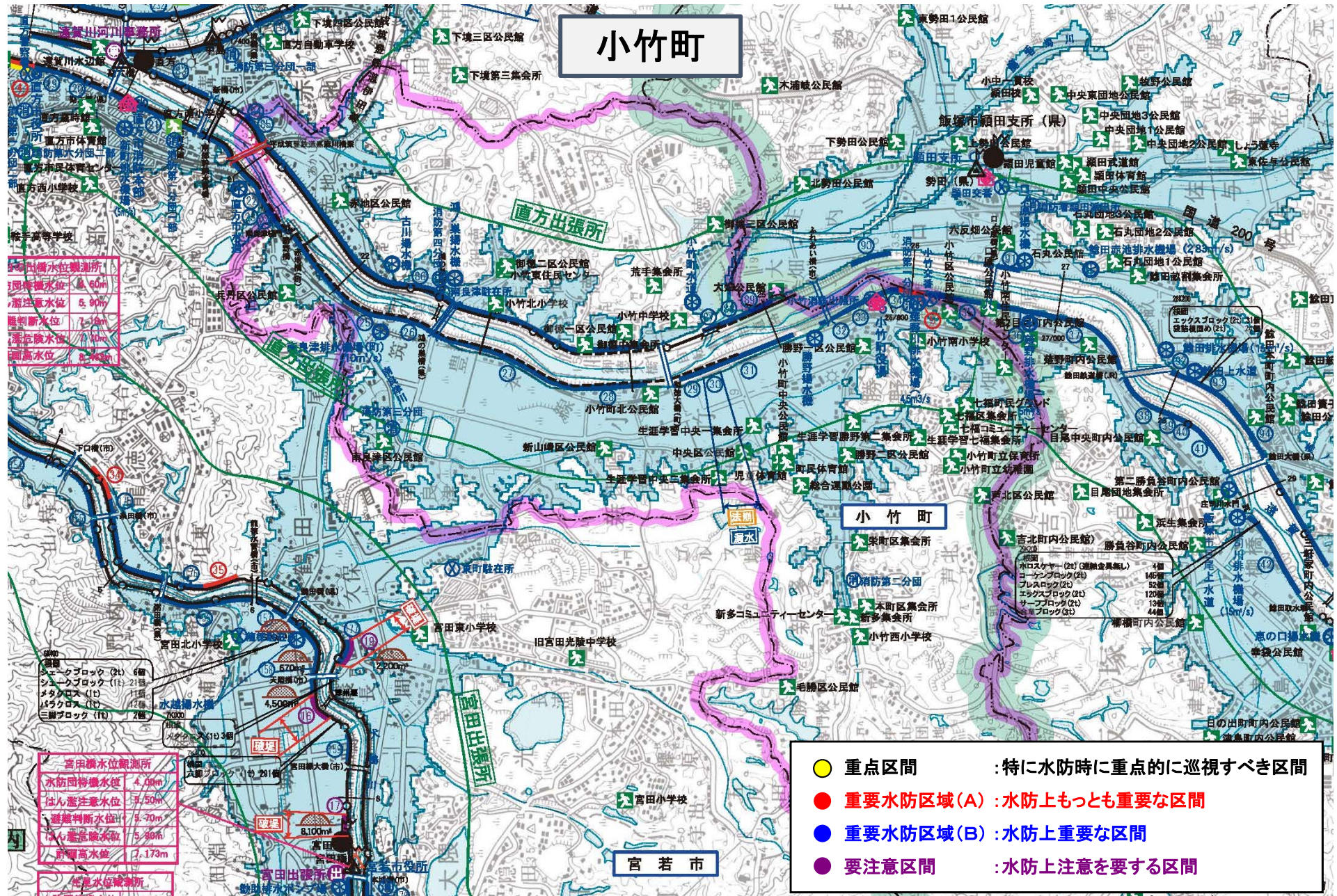


小竹町内における重要水防箇所

平成31年度遠賀川水防情報図(小竹町域抜粋)



重要水防区域一覧表(A)〈堤防〉

様式-3

遠賀川水系

番号	県名	河川名	地先名	左右岸 の区別	位置	延長(m)	備考	水防工法
5	福岡県	遠賀川	鞍手郡小竹町勝野地先	左	25/900 ~ 26/100	200	堤防高A 堤防断面B	シート張り・積み土俵
		計			(1ヶ所)	200		

重要水防区域一覧表(B)〈堤防〉

様式-3

遠賀川水系

番号	県名	河川名	地先名	左右岸 の区別	位置	延長(m)	備考	水防工法
24	福岡県	遠賀川	鞍手郡小竹町南良津地先	左	21/320 ~ 21/500	180	堤防高B 堤防断面B	シート張り・積み土俵
25	福岡県	遠賀川	鞍手郡小竹町南良津地先	左	21/500 ~ 22/500	1,000	堤防高B 堤防断面B	シート張り・積み土俵
26	福岡県	遠賀川	鞍手郡小竹町南良津地先	左	22/500 ~ 22/700	200	堤防高B	積み土俵
27	福岡県	遠賀川	鞍手郡小竹町南良津地先	左	22/700 ~ 23/700	1,000	堤防高B 堤防断面B	シート張り・積み土俵
28	福岡県	遠賀川	鞍手郡小竹町南良津地先 鞍手郡小竹町勝野地先	左	23/700 ~ 24/100	400	堤防高B 堤防断面B	シート張り・積み土俵
29	福岡県	遠賀川	鞍手郡小竹町勝野地先	左	24/300 ~ 24/400	100	堤防高B 堤防断面B	シート張り・積み土俵
30	福岡県	遠賀川	鞍手郡小竹町勝野地先	左	24/400 ~ 24/500	100	堤防高B 堤防断面B 法崩れB 漏水B	シート張り・積み土俵釜段
31	福岡県	遠賀川	鞍手郡小竹町勝野地先	左	24/500 ~ 25/100	600	堤防高B 堤防断面B	シート張り・積み土俵
32	福岡県	遠賀川	鞍手郡小竹町勝野地先	左	25/300 ~ 25/500	200	堤防高B	シート張り・積み土俵
33	福岡県	遠賀川	鞍手郡小竹町勝野地先	左	25/500 ~ 25/700	200	堤防高B	積み土俵
34	福岡県	遠賀川	鞍手郡小竹町勝野地先	左	25/700 ~ 25/900	200	堤防高B	積み土俵
85	福岡県	遠賀川	鞍手郡小竹町赤地地先	右	20/740 ~ 22/300	1,560	堤防高B	積み土俵
86	福岡県	遠賀川	鞍手郡小竹町御徳地先	右	22/300 ~ 24/100	1,800	堤防高B	積み土俵
87	福岡県	遠賀川	鞍手郡小竹町御徳地先 鞍手郡小竹町勝野地先	右	24/500 ~ 24/700	200	堤防高B	積み土俵
		計			(14ヶ所)	7,740		

重要水防区域一覧表(B)〈構造物〉

様式-3

遠賀川水系

番号	県名	河川名	名称	地先名	左右岸 の区別	位置	備考
14	福岡県	遠賀川	鴻の巣橋	小竹町	—	22/650	許可工作物
15	福岡県	遠賀川	御徳大橋	小竹町	—	24/240	許可工作物
16	福岡県	遠賀川	ふれあい橋	小竹町・飯塚市	—	25/290	許可工作物