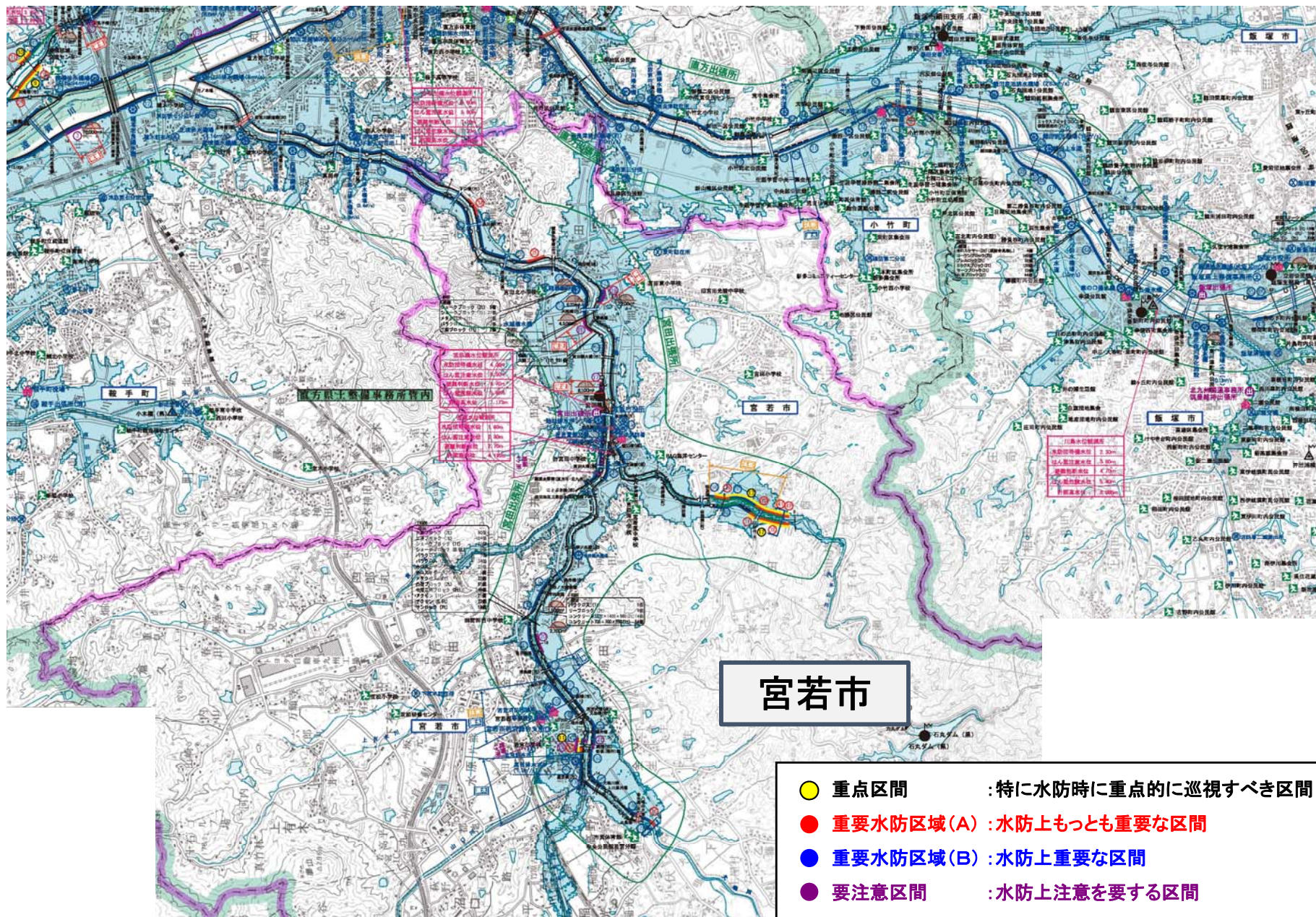


宮若市内における重要水防箇所



国土交通省 九州地方整備局
遠賀川河川事務所

平成31年度遠賀川水防情報図(宮若市域抜粋)



重要水防箇所一覧表(重点区間)<堤防>

様式-3

遠賀川水系

番号	県名	河川名	地先名	左右岸 の区別	位置	延長(m)	備考	水防工法
11	福岡県	犬鳴川	宮若市福丸地先	左	13/500 ~ 13/600	100	堤防高A 堤防断面A	シート張り・積み土俵
12	福岡県	八木山川	宮若市宮田地先	左	2/500 ~ 2/900	400	堤防高A 堤防断面A	積み土俵
13	福岡県	八木山川	宮若市宮田地先	右	1/900 ~ 2/900	1,000	堤防高A 堤防断面A	積み土俵
		計			(3ヶ所)	1,500		

重要水防区域一覧表(A)〈堤防〉

様式-3

遠賀川水系

番号	県名	河川名	地先名	左右岸 の区別	位置	延長(m)	備考	水防工法
33	福岡県	犬鳴川	宮若市福丸地先	左	13/500 ~ 13/600	100	堤防高A	積み土俵
34	福岡県	犬鳴川	宮若市龍徳地先	右	4/300 ~ 4/500	200	堤防高A	積み土俵
35	福岡県	犬鳴川	宮若市龍徳地先	右	5/700 ~ 5/900	200	堤防高A	積み土俵
36	福岡県	犬鳴川	宮若市金生地先	右	14/900 ~ 15/000	100	堤防高A	積み土俵
37	福岡県	八木山川	宮若市宮田地先	左	2/500 ~ 2/700	200	堤防高A 堤防断面B	シート張り・積み土俵
38	福岡県	八木山川	宮若市宮田地先	左	2/700 ~ 2/900	200	堤防高A 堤防断面A	シート張り・積み土俵
39	福岡県	八木山川	宮若市宮田地先	右	1/900 ~ 2/100	200	堤防高A 法崩れB	積み土俵
40	福岡県	八木山川	宮若市宮田地先	右	2/500 ~ 2/700	200	堤防高A 堤防断面B 法崩れB	シート張り・積み土俵
41	福岡県	八木山川	宮若市宮田地先	右	2/700 ~ 2/800	100	堤防高A 法崩れB	積み土俵
42	福岡県	八木山川	宮若市宮田地先	右	2/800 ~ 2/900	100	堤防高A	積み土俵
		計			(10ヶ所)	1,600		

重要水防区域一覧表(B)〈堤防〉

様式-3

遠賀川水系

番号	県名	河川名	地先名	左右岸の 区別	位置	延長(m)	備考	水防工法
154	福岡県	犬鳴川	宮若市龍徳地先	左	3/500 ~ 4/100	600	堤防高B	積み土俵
155	福岡県	犬鳴川	宮若市龍徳地先	左	4/300 ~ 4/900	600	堤防高B	積み土俵
156	福岡県	犬鳴川	宮若市龍徳地先	左	5/500 ~ 6/100	600	堤防高B	積み土俵
157	福岡県	犬鳴川	宮若市本城地先	左	6/300 ~ 6/600	300	堤防高B	積み土俵
158	福岡県	犬鳴川	宮若市本城地先	左	6/600 ~ 7/100	500	堤防高B	積み土俵
159	福岡県	犬鳴川	宮若市本城地先	左	7/500 ~ 7/700	200	堤防高B	積み土俵
160	福岡県	犬鳴川	宮若市宮田地先 宮若市長井鶴地先	左	8/700 ~ 9/700	1,000	堤防高B	積み土俵
161	福岡県	犬鳴川	宮若市長井鶴地先	左	11/100 ~ 11/500	400	堤防断面B	シート張り・積み土俵
162	福岡県	犬鳴川	宮若市長井鶴地先 宮若市金丸地先	左	11/500 ~ 11/700	200	堤防高B 堤防断面B	シート張り・積み土俵
163	福岡県	犬鳴川	宮若市金丸地先	左	11/700 ~ 12/300	600	堤防断面B	シート張り・積み土俵
164	福岡県	犬鳴川	宮若市金丸地先	左	12/470 ~ 12/500	30	法崩れB 漏水B	シート張り・積み土俵釜段
165	福岡県	犬鳴川	宮若市金丸地先 宮若市福丸地先	左	12/500 ~ 12/960	460	堤防断面B 法崩れB 漏水B	シート張り・積み土俵 釜段工
166	福岡県	犬鳴川	宮若市福丸地先	左	12/960 ~ 13/100	140	堤防断面B	シート張り・積み土俵
167	福岡県	犬鳴川	宮若市福丸地先	左	13/450 ~ 13/500	50	堤防高B	積み土俵
168	福岡県	犬鳴川	宮若市福丸地先	左	13/600 ~ 13/700	100	堤防高B 漏水B	シート張り・積み土俵 釜段工
169	福岡県	犬鳴川	宮若市福丸地先 宮若市竹原地先	左	13/700 ~ 13/900	200	漏水B	シート張り・釜段工
170	福岡県	犬鳴川	宮若市竹原地先 宮若市福丸地先	左	13/900 ~ 14/000	100	堤防断面B 漏水B	シート張り・積み土俵 釜段工
171	福岡県	犬鳴川	宮若市福丸地先	左	14/000 ~ 14/100	100	堤防断面B	シート張り・積み土俵

重要水防区域一覧表(B)〈堤防〉

様式-3

遠賀川水系

番号	県名	河川名	地先名	左右岸 の区別	位置	延長(m)	備考	水防工法
172	福岡県	犬鳴川	宮若市福丸地先	左	14/900 ~ 15/000	100	堤防高B	積み土俵
174	福岡県	犬鳴川	宮若市龍徳地先	右	3/540 ~ 3/900	360	堤防高B	積み土俵
175	福岡県	犬鳴川	宮若市龍徳地先	右	4/500 ~ 5/300	800	堤防高B	積み土俵
176	福岡県	犬鳴川	宮若市龍徳地先	右	5/500 ~ 5/700	200	堤防高B	積み土俵
177	福岡県	犬鳴川	宮若市磯光地先	右	6/700 ~ 6/900	200	堤防高B	積み土俵
178	福岡県	犬鳴川	宮若市本城地先 宮若市宮田地先	右	8/700 ~ 9/300	600	堤防高B	積み土俵
179	福岡県	犬鳴川	宮若市原田地先	右	12/341 ~ 12/500	159	漏水B	シート張り・釜段工
180	福岡県	犬鳴川	宮若市原田地先	右	12/500 ~ 12/740	240	堤防断面B 漏水B	シート張り・積み土俵・釜
181	福岡県	犬鳴川	宮若市原田地先	右	12/740 ~ 12/800	60	堤防断面B	シート張り・積み土俵
182	福岡県	犬鳴川	宮若市原田地先	右	12/800 ~ 13/100	300	堤防断面B	シート張り・積み土俵
183	福岡県	犬鳴川	宮若市福丸地先	右	13/300 ~ 13/500	200	堤防断面B	シート張り・積み土俵
184	福岡県	犬鳴川	宮若市福丸地先	右	13/550 ~ 13/900	350	堤防高B 堤防断面B	シート張り・積み土俵
185	福岡県	犬鳴川	宮若市金生地先	右	13/900 ~ 14/300	400	堤防断面B	シート張り・積み土俵
186	福岡県	犬鳴川	宮若市金生地先	右	14/700 ~ 14/900	200	堤防高B	積み土俵
187	福岡県	八木山川	宮若市宮田地先	左	0/100 ~ 0/300	200	堤防高B	積み土俵
188	福岡県	八木山川	宮若市宮田地先	左	1/900 ~ 2/500	600	堤防高B 堤防断面B	シート張り・積み土俵
189	福岡県	八木山川	宮若市宮田地先	右	0/100 ~ 0/300	200	堤防高B	積み土俵
190	福岡県	八木山川	宮若市宮田地先	右	1/800 ~ 1/900	100	法崩れB	シート張り・積み土俵
191	福岡県	八木山川	宮若市宮田地先	右	2/100 ~ 2/500	400	堤防高B 堤防断面B 法崩れB	シート張り・積み土俵
		計			(37ヶ所)	11,849		

重要水防区域一覧表(要注意)〈堤防〉

様式-3

遠賀川水系

番号	県名	河川名	地先名	左右岸の 区別	位置	延長(m)	備考	水防工法
16	福岡県	犬鳴川	宮若市本城地先	左	7/100 ~ 7/300	200	破堤履歴	積み土俵
17	福岡県	犬鳴川	宮若市本城地先	左	8/100 ~ 8/300	200	破堤履歴	積み土俵
18	福岡県	犬鳴川	宮若市福丸地先	左	13/450 ~ 13/600	150	新堤防(平成29年度施工)	シート張り
19	福岡県	犬鳴川	宮若市磯光地先	右	6/700 ~ 6/900	200	破堤履歴	積み土俵
20	福岡県	犬鳴川	宮若市原田地先	右	11/900 ~ 12/100	200	新堤防(平成28年度施工)	シート張り
21	福岡県	犬鳴川	宮若市金生地先	右	13/500 ~ 13/550	50	新堤防(平成29年度施工)	シート張り
		計			(6ヶ所)	1,000		

重要水防区域一覧表(A)〈構造物〉

様式-3

遠賀川水系

番号	県名	河川名	名称	地先名	左右岸 の区別	位置	備考
13	福岡県	犬鳴川	宮田橋	宮若市	—	8/815	許可工作物
14	福岡県	犬鳴川	金生橋	宮若市	—	14/840	許可工作物

重要水防区域一覧表(B)〈構造物〉

様式-3

遠賀川水系

番号	県名	河川名	名称	地先名	左右岸 の区別	位置	備考
64	福岡県	犬鳴川	下口橋	宮若市	—	4/190	許可工作物
65	福岡県	犬鳴川	糸田橋	宮若市	—	4/610	許可工作物
66	福岡県	犬鳴川	糸田橋歩道橋	宮若市	—	4/620	許可工作物
67	福岡県	犬鳴川	粥田橋	宮若市	—	5/400	許可工作物
68	福岡県	犬鳴川	鶴田橋	宮若市	—	6/370	許可工作物
69	福岡県	犬鳴川	天照橋	宮若市	—	7/050	許可工作物
70	福岡県	犬鳴川	本城橋	宮若市	—	8/650	許可工作物
71	福岡県	犬鳴川	春日橋	宮若市	—	9/100	許可工作物
72	福岡県	犬鳴川	宮田大橋	宮若市	—	9/300	許可工作物
73	福岡県	犬鳴川	ことぶき橋	宮若市	—	9/650	許可工作物
74	福岡県	犬鳴川	繰舟橋	宮若市	—	10/990	許可工作物
75	福岡県	八木山川	樋口橋	宮若市	—	0/160	許可工作物
76	福岡県	八木山川	太蔵橋	宮若市	—	0/400	許可工作物
77	福岡県	八木山川	岩渕橋	宮若市	—	1/750	許可工作物
78	福岡県	八木山川	脇野橋	宮若市	—	2/530	許可工作物

重要水防区域一覧表（要注意）〈構造物〉

様式-3

遠賀川水系

番号	県名	河川名	名称	地先名	左右岸 の区別	位置	備考
41	福岡県	犬鳴川	陸閘	宮若市	左	9/000	
42	福岡県	犬鳴川	陸閘	宮若市	左	9/225	
43	福岡県	犬鳴川	陸閘	宮若市	左	9/320	
44	福岡県	犬鳴川	陸閘	宮若市	左	9/500	
45	福岡県	犬鳴川	陸閘	宮若市	左	13/450	