

平成29年 5月15日
国土交通省九州地方整備局
遠賀川河川事務所

九州初！知りたい場所の浸水リスクがWEBサイト上でわかります ～ 遠賀川浸水ナビシステムの公開 ～

自宅や河川の地点をWEBサイト上で指定することにより、

- ・河川の決壊後、どれくらいの時間で氾濫水が到達するか
- ・どれくらいの時間、浸水した状態が継続するか

などについて、想定最大規模の浸水リスクを簡単に把握できる遠賀川浸水ナビシステム（通称：浸水ナビ）が、九州の河川では初めて利用できるようになります。

遠賀川浸水ナビシステム (<http://www.qsr.mlit.go.jp/onga/disaster/shinsuinabi.html>)

○地点別浸水シミュレーション検索システム（全国版）

自宅などを指定して、氾濫水の到達時間や浸水した状態の継続時間を、地図やグラフ、動画などで表示することができます。

○時間ごと浸水マップ（遠賀川独自版）

河川のはん濫する地点を指定して、浸水する範囲や深さを、動画や地図で表示することができます。

【参考資料】遠賀川浸水ナビシステム（浸水ナビ）について

今回の公表に際し、報道機関向けに実演を交えた説明会を下記にて開催しますのでお集まり下さい。

1. 日 時：平成29年5月22日（月） 10時00分～11時00分間の1時間程度を予定。
(質疑応答の時間も含む。)
2. 場 所：国土交通省 遠賀川河川事務所 3F 防災情報室（直方市溝堀1丁目1-1）
3. 取 材：報道機関のみへの対応となります。テレビカメラ等による撮影も可能です。
4. その他：当日、内容を説明した資料の配布を予定しています。

【問合せ先】

国土交通省九州地方整備局遠賀川河川事務所
福岡県直方市溝堀1丁目1-1（電話：0949-22-1830（代表））
技術副所長 三浦 錠二（内線205）
防災情報課長 小野 朋次（内線281）

【同時発表記者クラブ】 ■北九州地区、■直方地区、■飯塚地区、■田川地区

遠賀川浸水ナビシステム（浸水ナビ）について

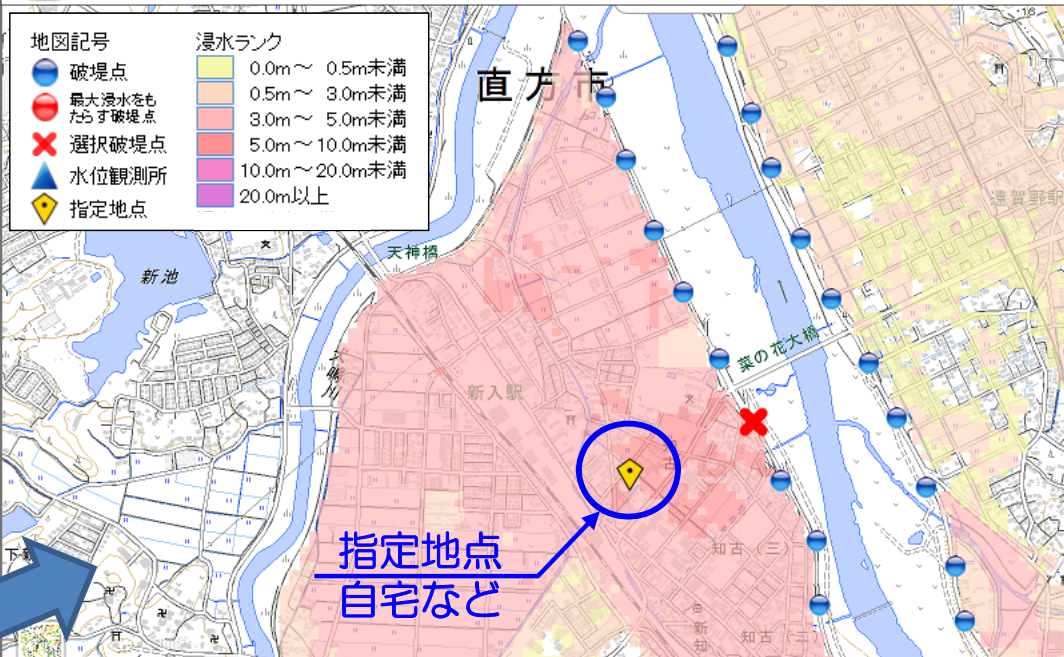
遠賀川河川事務所 遠賀川浸水ナビシステム
<http://www.qsr.mlit.go.jp/onga/disaster/shinsuinabi.html>

遠賀川浸水ナビシステム

検索



地点別浸水シミュレーション検索システム(浸水ナビ)



自宅などを指定して、氾濫水の到達時間や浸水した状態の継続時間を地図やグラフ、動画で表示することができます。

○地点別浸水シミュレーション検索システム（全国版）

「地点別浸水シミュレーション検索システム」

地点別浸水シミュレーション検索システムの使い方

○時間ごと浸水マップ（遠賀川独自版）

「時間ごと浸水マップ」（動画版）

時間ごと浸水マップ（動画版）の使い方

「時間ごと浸水マップ」（地図版）

河川のはん濫する地点を指定して、浸水する範囲や深さを動画や地図で表示することができます

