

## 令和3年土石流調査情報（桜島地域） 第5報

（通算第252号）

- 桜島の噴火による令和3年3月の降灰量は、桜島の火山活動が活発になった平成21年～令和2年における3月の降灰量の平均と比較して約0.5倍となっています。
- 桜島における平成21年～令和2年の4月における土石流の発生回数の平均は2.3回ですが、令和3年の4月は土石流は発生していません。

### 1 桜島の噴火による降灰の状況

令和3年3月1日から令和3年3月31日までの約1ヶ月の桜島18カ所の降灰量観測所における最大の降灰量は、有村川（No.18）で1.70kg/m<sup>2</sup>でした。また、降灰量の18観測所の1月の降灰量は、平成21年～令和2年における3月の降灰量の平均と比較し約0.5倍となっています。

資料-1 桜島の降灰量図

資料-2 降灰状況

資料-3 平成21年～令和2年3月における降灰量の平均及び令和3年3月の降灰量比較

### 2 土石流の発生状況

令和3年4月1日～4月30日の間、桜島の11河川において土石流は発生していません。

図-1 桜島の直轄河川位置図（全11河川）

資料-4 令和2年及び令和3年（4月）の土石流発生回数比較

資料-5 各溪流における土石流発生状況（令和2年1月～令和3年4月）

資料-6 年間（暦年）・河川別土石流発生回数

### 3 土石流災害の危険性

桜島における土石流の発生回数は、平成28年は25回、平成29年は17回と爆発・噴火回数が活発な時期に比べ若干少なくなりましたが、平成30年は45回、令和元年は34回、令和2年は32回と多い状況にあります。

また、平成28年に153回まで減少した噴火・爆発回数は、平成29年には406回、平成30年は479回、令和元年は393回、令和2年は432回と多い状況です。令和3年は5月10日時点で127回となっており、少量の雨で土石流が発生する状況は継続しています。

鹿児島地方気象台及び鹿児島県より土砂災害警戒情報が発表されるような大雨が降るような状況の場合には、土石流やがけ崩れによる被害が発生する恐れがありますので今後も、土砂災害警戒区域に指定されている地域では十分警戒が必要です。

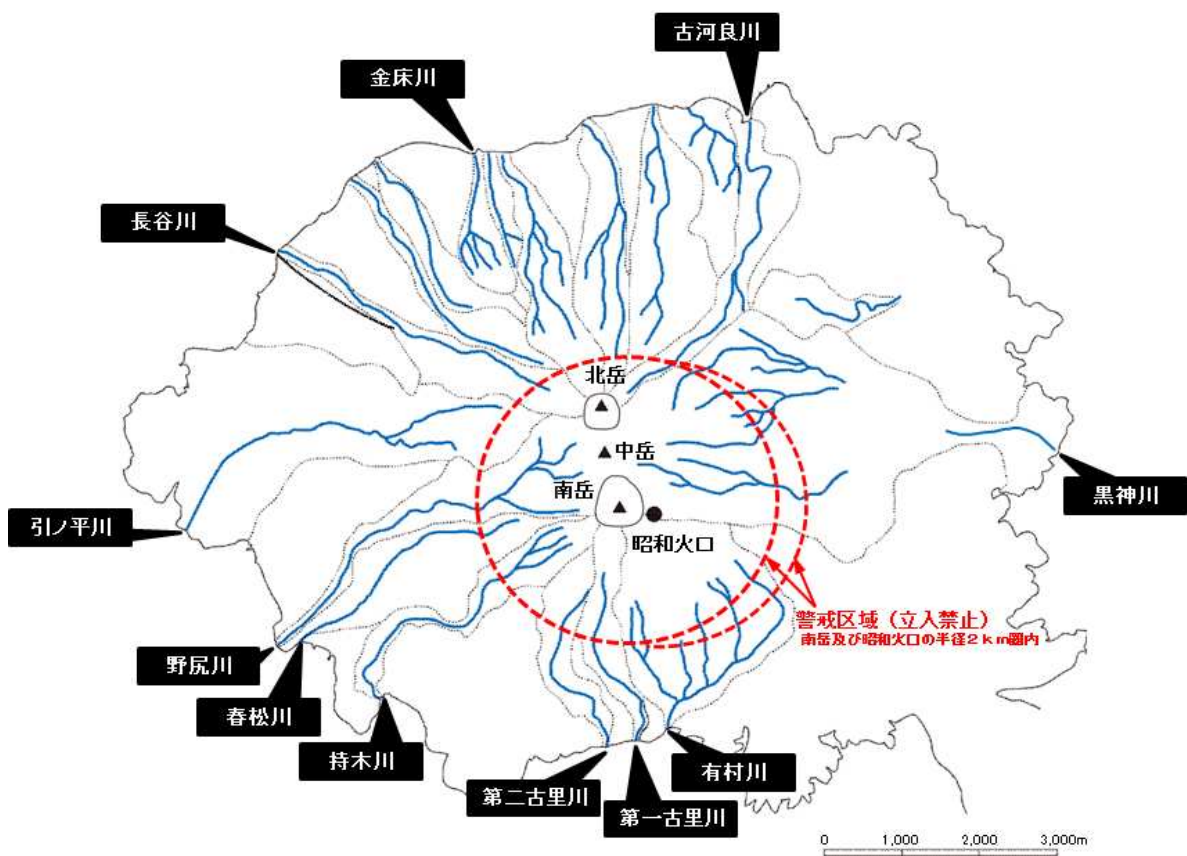
資料－7 年間（暦年）・土石流発生と噴火回数の関係

資料－8 土石流発生直前の降水量（平成21年3月1日～令和3年4月30日）

#### 4 今後の対応

九州地方整備局大隅河川国道事務所では、今後も桜島の噴火に伴う土石流等の調査を継続的に行い、適宜、情報提供させていただきます。

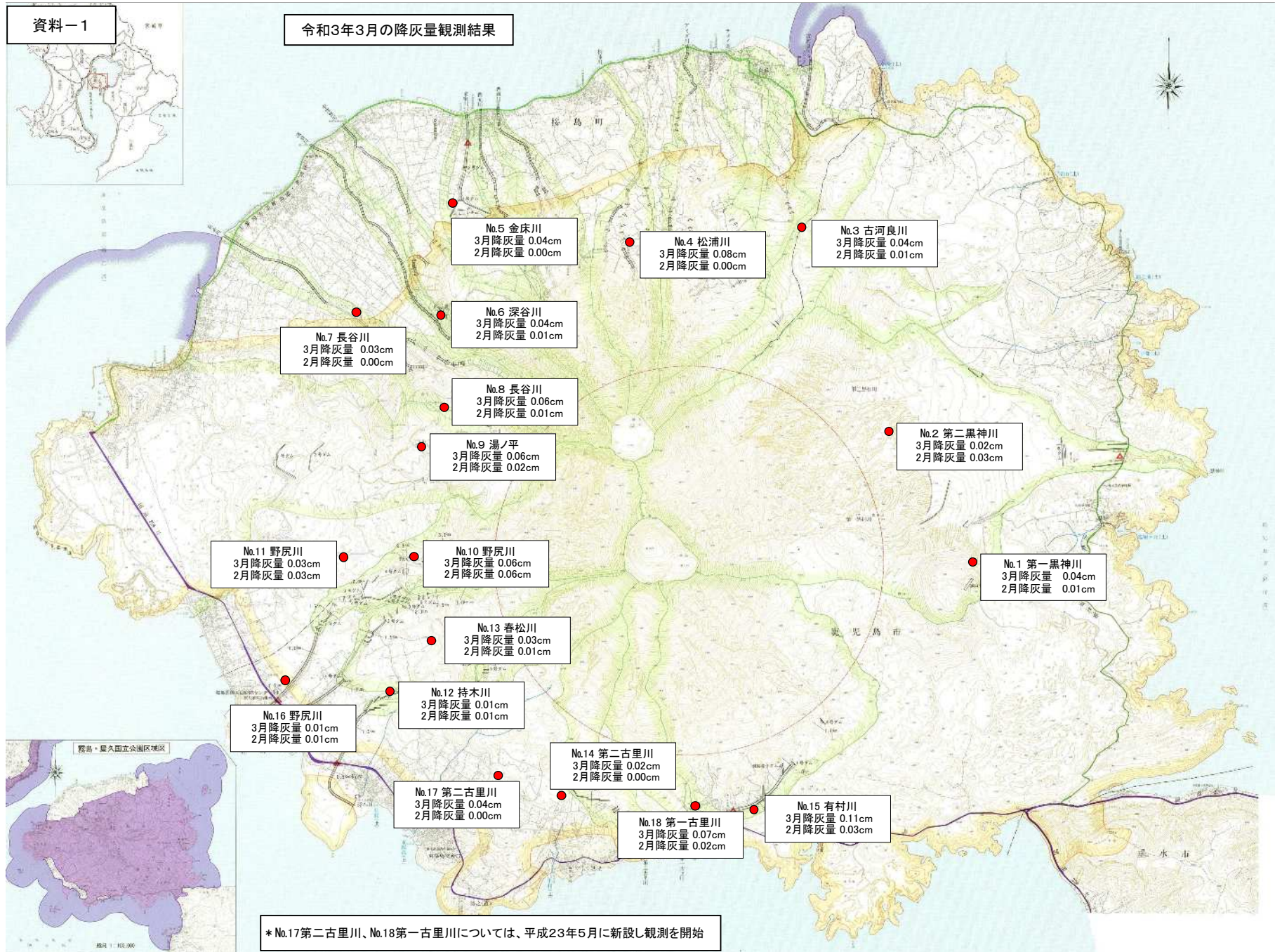
※この情報は、土砂災害警戒区域等における土砂災害防止対策の推進に関する法律第31条第2項に基づく情報の随時提供です。



図－1 桜島の直轄河川位置図（全11河川）



令和3年3月の降灰量観測結果



\* No.17第二古里川、No.18第一古里川については、平成23年5月に新設し観測を開始



# 桜島の土石流と火山活動について

## 降灰状況

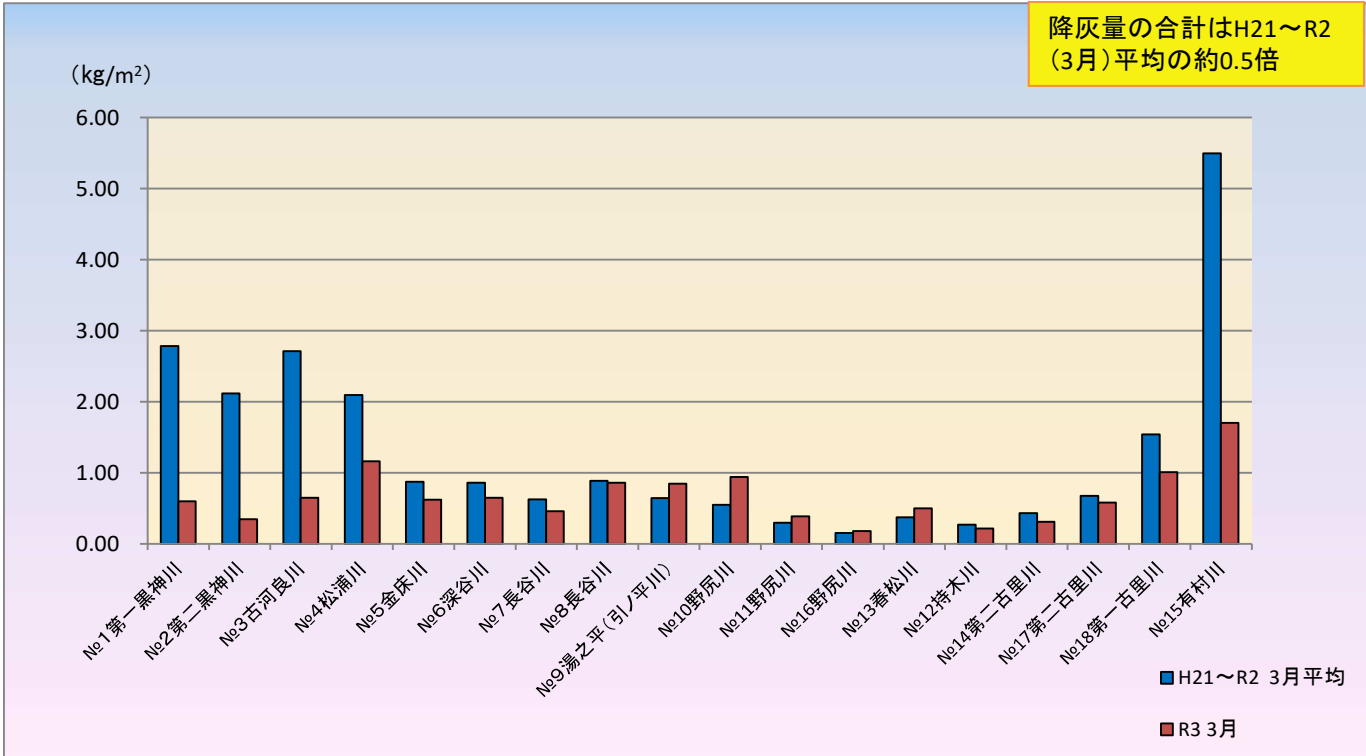
### 桜島の降灰観測結果(令和3年3月)



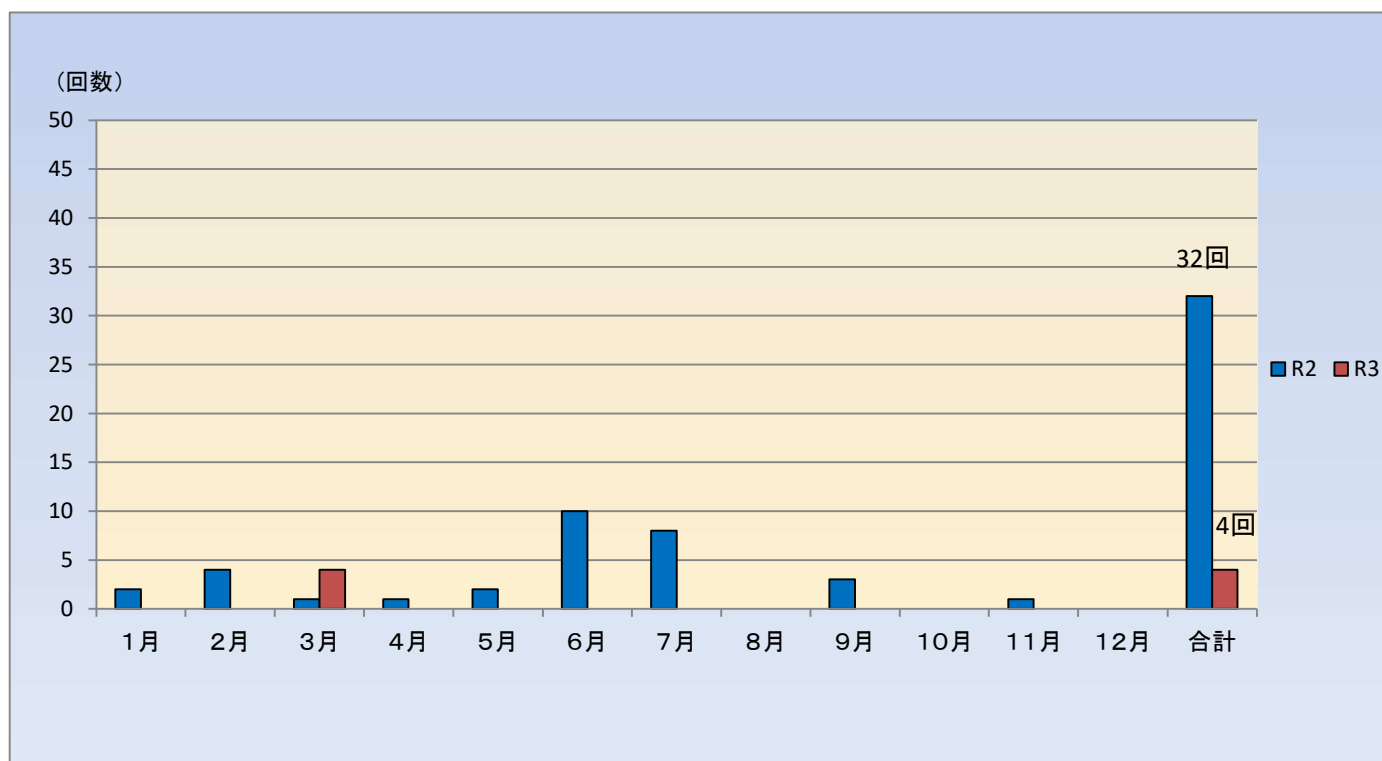
### 桜島の降灰観測結果(平成21年～令和2年)3月平均



平成21年～令和2年(2月)平均及び令和3年(3月)の降灰量比較



## 令和2及び令和3年(4月)の土石流発生回数比較



		野尻川	春松川	持木川	第二古里川	第一古里川	有村川	黒神川	引ノ平川	金床川	古河良川	長谷川	合計
1月	R2年	1	0	0	0	0	1	0	0	0	0	0	2
	R3年	0	0	0	0	0	0	0	0	0	0	0	0
2月	R2年	1	0	0	0	1	1	1	0	0	0	0	4
	R3年	0	0	0	0	0	0	0	0	0	0	0	0
3月	R2年	0	0	0	0	0	1	0	0	0	0	0	1
	R3年	2	0	0	0	0	2	0	0	0	0	0	4
4月	R2年	0	0	0	0	0	1	0	0	0	0	0	1
	R3年	0	0	0	0	0	0	0	0	0	0	0	0
5月	R2年	1	0	0	0	0	1	0	0	0	0	0	2
	R3年												
6月	R2年	3	0	2	0	0	2	3	0	0	0	0	10
	R3年												
7月	R2年	2	0	1	0	0	2	3	0	0	0	0	8
	R3年												
8月	R2年	0	0	0	0	0	0	0	0	0	0	0	0
	R3年												
9月	R2年	3	0	0	0	0	0	0	0	0	0	0	3
	R3年												
10月	R2年	0	0	0	0	0	0	0	0	0	0	0	0
	R3年												
11月	R2年	1	0	0	0	0	0	0	0	0	0	0	1
	R3年												
12月	R2年	0	0	0	0	0	0	0	0	0	0	0	0
	R3年												
合計	R2年	12	0	3	0	1	9	7	0	0	0	0	32
	R3年	2	0	0	0	0	2	0	0	0	0	0	4



# 桜島の土石流と火山活動について

## 年間(暦年)・河川別土石流発生回数

	野尻川	春松川	持木川	第二古里川	第一古里川	有村川	黒神川	古河良川 ※2	金床川 ※2	長谷川 ※2	引ノ平川 ※2	合計
S51	24	6	6	5	5	6	6					58
S52	22	4	10	10	6	11	11					74
S53	21	2	11	4	4	4	8					54
S54	17	4	16	7	9	6	13					72
S55	23	4	10	5	8	5	9					64
S56	17	5	15	0	7	8	6					58
S57	17	1	9	1	9	16	2					55
S58	25	6	13	※7 13	※7 13	18	16					104
S59	15	6	9	7	4	9	8					58
S60	33	※7 16	※7 24	9	7	12	10				※7	111
S61	18	5	7	2	6	12	8					58
S62	20	4	9	4	6	11	14					68
S63	23	2	14	7	4	11	10					71
H1	29	※1	7	※1	7	11	13					67
H2	※7 39	※1	8	※1	9	17	21					94
H3	20	2	5	8	4	10	15					64
H4	24	2	8	6	6	13	14					73
H5	16	3	8	3	6	※7 24	※7 22					82
H6	11	3	5	1	2	13	7					42
H7	10	4	5	2	3	16	12					52
H8	10	1	3	0	2	5	5					26
H9	3	1	1	0	2	2	2					11
H10	10	2	2	1	1	7	8				※7 4	35
H11	7	0	4	1	0	8	10				1	31
H12	8	0	2	0	0	8	4		0		2	24
H13	8	2	2	0	0	3	2		0		0	17
H14	9	0	0	0	0	2	6		0		0	17
H15	6	0	1	0	0	2	2		0		0	9
H16	10	0	1	0	0	2	2		0		0	15
H17	6	0	2	0	0	2	2		0		0	12
H18	6	0	2	0	0	3	2	0	0		0	13
H19	7	0	1	0	0	2	2	0	0		0	12
H20	2	0	2	0	0	2	7	0	0	0	0	13
H21	4	0	1	0	0	2	5	0	0	0	0	12
H22	18	0	7	0	0	6	12	0	0	0	0	43
H23	10	1	7	2	2	6	3	0	0	0	0	31
H24	21	1	11	3	3	9	7	0	0	0	0	55
H25	12	0	8	2	3	5	4	0	0	0	0	34
H26	17	0	4	2	1	16	1	0	0	0	0	41
H27	13	0	7	1	1	15	8	0	0	0	0	45
H28	11	0	3	1	1	6	3	0	0	0	0	25
H29	7	0	0	0	0	8	2	0	0	0	0	17
H30	21	0	1	0	1	17	5	0	0	0	0	45
R1	19	0	1	0	0	10	4	0	0	0	0	34
R2	12	0	3	0	1	9	7	0	0	0	0	32
合計 ※3	681	87	275	107	143	388	340	0	0	0	7	2,028
溪流ごとの割合(%)	33.6	4.3	13.6	5.3	7.1	19.1	16.8	0.0	0.0	0.0	0.3	100
平均 ※4	15.1	2.0	6.1	2.5	3.2	8.6	7.6	0.0	0.0	0.0	0.3	45.4
過去10年間の平均 ※5	14.3	0.2	4.5	1.1	1.3	10.1	4.4	0.0	0.0	0.0	0.0	35.9
過去5年間の平均 ※6	14.0	0.0	1.6	0.2	0.6	10.0	4.2	0.0	0.0	0.0	0.0	30.6
過去最大	39	16	24	13	13	24	22	0	0	0	4	111

※1) 観測休止 ※2) 引ノ平川はH10、金床川はH12、古河良川はH18、長谷川はH20より観測開始 ※3) 合計は、S51～R2  
 ※4) 平均はS51～R2(引ノ平川はH10～R2、金床川はH12～R2、古河良川はH18～R2、長谷川はH20～R2) ※5) 過去10年間はH23～R2  
 ※6) 過去5年間はH28～R2 ※7) 過去最大は太字

R3	2	0	0	0	0	2	0	0	0	0	0	4
合計	683	87	275	107	143	390	340	0	0	0	7	2,032

### 平成21年～令和2年 月毎の発生回数

	野尻川	春松川	持木川	第二古里川	第一古里川	有村川	黒神川	古河良川	金床川	長谷川	引ノ平川	平成21年～令和2年 平均発生回数
1月	4	0	1	0	0	3	0	0	0	0	0	0.7
2月	6	0	2	0	1	5	4	0	0	0	0	1.6
3月	10	0	3	0	0	8	4	0	0	0	0	2.3
4月	10	0	1	0	0	9	5	0	0	0	0	2.3
5月	15	0	3	0	1	13	1	0	0	0	0	3.0
6月	36	0	13	3	3	25	16	0	0	0	0	8.7
7月	23	0	6	1	0	14	16	0	0	0	0	5.5
8月	18	1	9	2	2	10	3	0	0	0	0	4.1
9月	21	0	2	0	2	11	6	0	0	0	0	3.8
10月	10	1	6	3	2	4	3	0	0	0	0	2.6
11月	9	0	6	2	2	3	2	0	0	0	0	2.2
12月	3	0	1	0	0	4	1	0	0	0	0	0.8

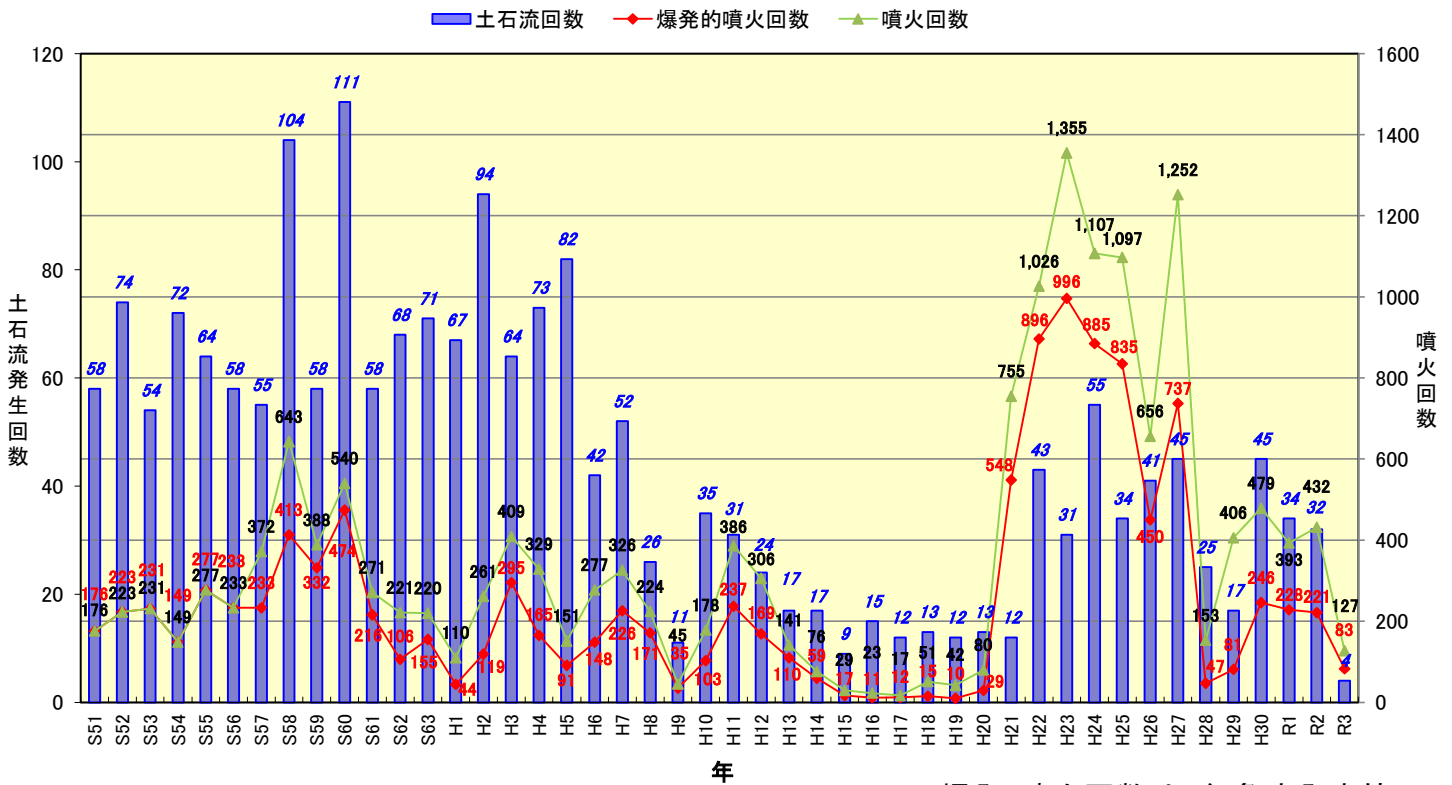


# 桜島の土石流と火山活動について

桜島における土石流の発生回数は、平成28年は25回、平成29年は17回と爆発・噴火回数が活発な時期に比べ若干少なくなっているが、平成30年は45回、令和元年は34回、令和2年は32回と多い状況にあります。平成28年に153回まで減少した噴火・爆発回数は、平成29年には406回、平成30年は479回、令和元年は393回、令和2年は432回と多い状況です。令和3年は5月10日時点で127回となっており、少量の雨で土石流が発生する状況は継続しています。

## 土石流発生と噴火回数の関係

『土石流発生と噴火回数の相関』



※爆発・噴火回数は、気象庁発表値  
 ※R3は5月10日時点

# 桜島の土石流と火山活動について

降灰量の影響により、雨量が少ない場合でも土石流が発生する傾向は継続している。

土石流発生直前の降水量(平成21年3月1日～令和3年4月30日)

