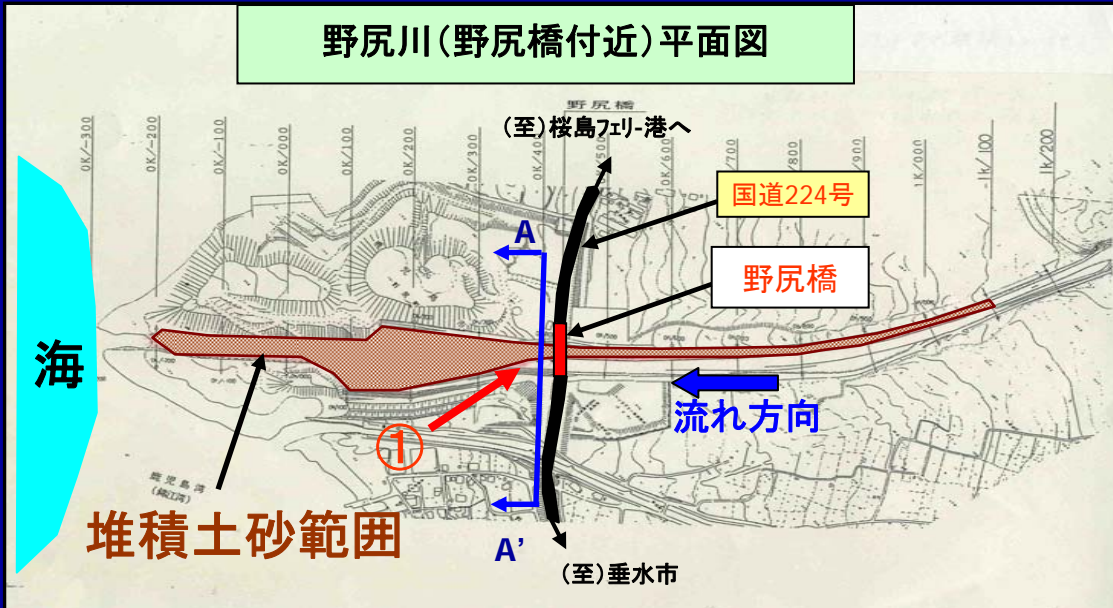
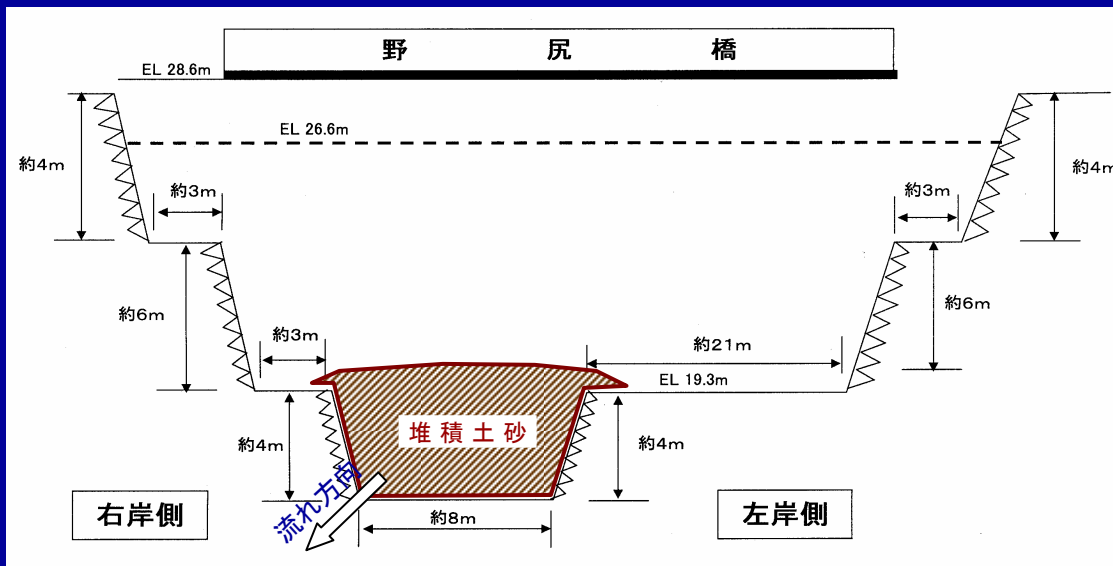


# 野尻川河口部に堆積した土砂状況

野尻川(野尻橋付近)平面図



A-A'断面図

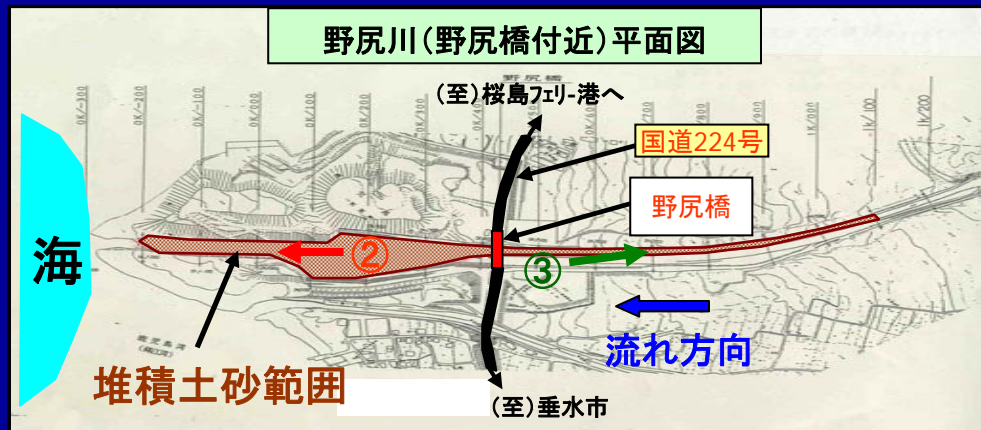
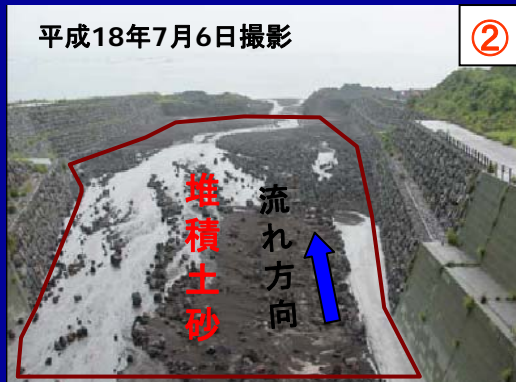


平成18年7月6日撮影

①



# 野尻川河口部に堆積した土砂の撤去作業完了！！



★今回の梅雨前線降雨によって、発生した一連の土石流により、野尻川河口部には詳細に計測した結果、約4万m<sup>3</sup> (10tダンプトラック:約7千3百台)の土砂が堆積しました。そのため、今後、やって来る土石流に備え、7月11日から土砂の撤去作業を開始し、7月20日に撤去作業が全て完了しました。

