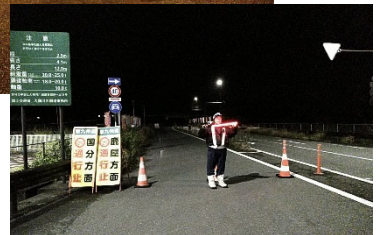
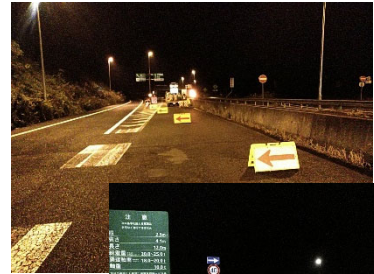


E78 工事へのご協力 ありがとうございました



令和3年11月1日より実施しておりました、E78東九州道（志布志IC～末吉財部IC）の夜間通行止作業につきましては、11月13日朝、終了しました。

ご利用の皆様には、工事期間中大変ご迷惑をおかけしました。国土交通省では、今後とも、安全で快適な道路空間の提供に努めてまいります。



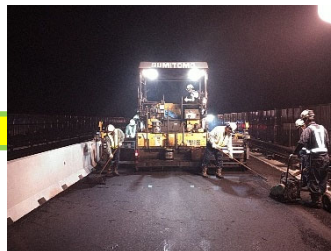
～ 主な工事内容 ～

着手前

作業状況

完成

舗装補修



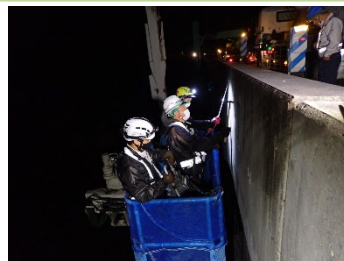
段差・騒音が生じていた箇所の
舗装補修

損傷補修



車が接触し、損傷していた中央分離帯の**損傷補修**

橋梁点検作業状況



橋梁点検車・リフト車を用い、目視・点検ハンマーによる打音検査にて**損傷状況を確認**

工事に関するお問合せ、E78東九州道・国道220号に関するお問合せは…



国土交通省

Ministry of Land, Infrastructure, Transport and Tourism

九州地方整備局 大隅河川国道事務所

道路管理課 TEL: 0994-65-2541

鹿屋国道維持出張所 TEL: 0994-65-2569

<http://www.qsr.mlit.go.jp/osumi/>

道路の異状を発見したら

道路緊急ダイヤル #9910

全国共通・24時間受付無料

東九州道での、非常時以外の携帯電話の使用、休憩のための駐停車は大変危険です！絶対にやめましょう！！