

# E78 工事へのご協力 ありがとうございました



令和4年10月31日より実施しておりました、E78東九州道（志布志IC～末吉財部IC）の夜間通行止作業につきましては、11月11日朝、終了しました。

ご利用の皆様には、工事期間中大変ご迷惑をおかけしました。国土交通省では、今後とも、安全で快適な道路空間の提供に努めてまいります。



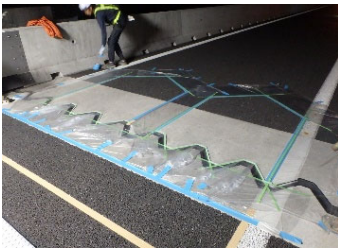
## ～ 主な工事内容 ～

### 作業状況（養生）

### 作業状況 （合材敷き均し）

### 完 成

#### 舗装補修



段差・騒音が生じていた箇所の  
**舗装補修**

### 作業状況（基礎打設）

### 完 成

### 完 成

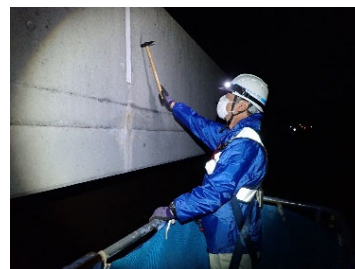
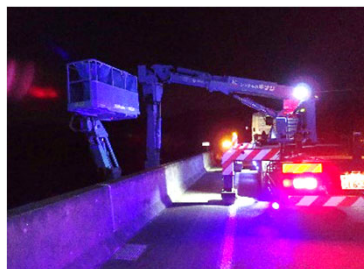
#### 道路標識



**案内標識の設置**

### 道路標識点検

### 橋梁点検作業状況



橋梁点検車・リフト車を用い、目視・点検ハンマーによる打音検査にて**損傷状況を確認**

工事に関するお問合せ、E78東九州道・国道220号に関するお問合せは…



九州地方整備局 大隅河川国道事務所  
道路管理課 TEL: 0994-65-2997  
鹿屋国道維持出張所 TEL: 0994-65-2569  
<http://www.qsr.mlit.go.jp/osumi/>

道路の異状を発見したら

道路緊急ダイヤル **#9910**

全国共通・24時間受付無料

東九州道での、非常時以外の携帯電話の使用、休憩のための駐停車は大変危険です！  
絶対にやめましょう！！