

平成 27 年 7 月 23 日
九州地方整備局
大隅河川国道事務所

平成 27 年土石流調査情報（桜島地域） 第 20 報（臨時報告）

（通算第 132 号）

1 土石流の発生状況

平成 27 年 7 月 21 日に桜島の 1 河川において土石流が発生しました。

土石流は砂防設備内を安全に流下しており、被害はありませんでした。

なお、今後鹿児島地方気象台及び鹿児島県より土砂災害警戒情報が発表されるような大雨が降るような場合には、土石流やがけ崩れが発生する恐れがありますので、土砂災害警戒区域が指定されている地域では十分警戒が必要です。

河川名	発生日時	発生状況
黒神川	平成 27 年 7 月 21 日 21 時 16 分	河床より 60 cm ワイヤーセンサー1 段目切断

2 降雨状況

土石流が発生するまでの雨量状況は以下のとおりです。

河川名	観測所名	10 分雨量	1 時間雨量	連続雨量
黒神川	黒神川下流雨量観測所	7 mm	21 mm	34 mm

※10 分間雨量及び1 時間雨量は、ワイヤーセンサー切断時刻の直前 10 分間もしくは直前 1 時間の 1 分間雨量の積算値であり、連続雨量は降り始めからワイヤーセンサー切断時刻までの 1 分間雨量の積算値です。

※連続雨量は 3 時間（180 分間）連続無降雨でリセットされます。

3 土砂堆積状況【黒神川】

写真① 第一黒神橋から下流を望む（H27. 7. 23 11時00分撮影）



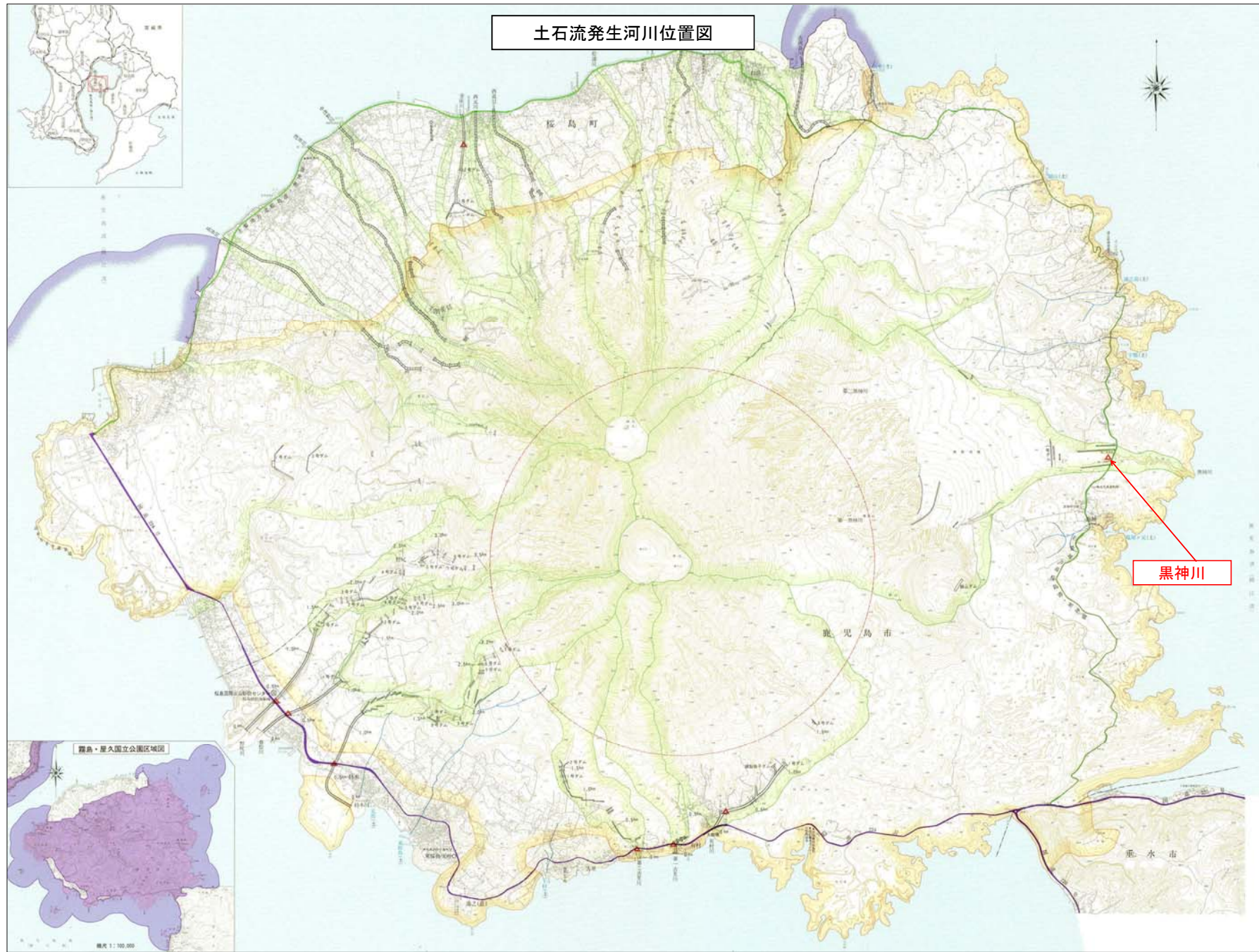
※土石流発生前と土砂の堆積状況に大きな変化は見られない。

写真② 第一黒神橋から上流を望む（H27. 7. 23 11時00分撮影）



※土石流発生前と土砂の堆積状況に大きな変化は見られない。

土石流発生河川位置図

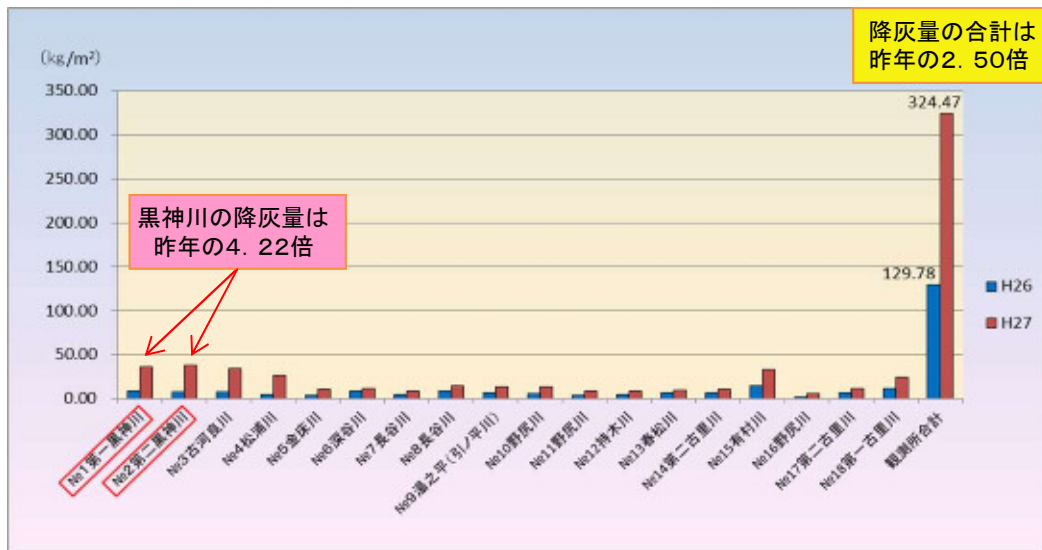


黒神川

霧島・屋久国立公園区域図

縮尺 1:100,000

平成26年(1月～6月)及び平成27年(1月～6月)の降灰量比較



降灰観測所 位置図



H23年～H27年 月別土石流発生状況

(単位:回)

	1月	2月	3月	4月	5月	6月	7月	8月	9月	10月	11月	12月	小計
H23年	0	0	0	0	6	5	2	4	1	7	6	0	31
H24年	0	3	5	6	0	11	9	12	2	2	5	0	55
H25年	0	2	0	0	0	5	0	7	9	11	0	0	34
H26年	1	0	2	0	4	11	5	6	2	2	7	1	41
H27年	3	1	2	4	3	15	2						30

※H27年は 7月23日時点の数値