

平成 28 年 7 月 22 日
九州地方整備局
大隅河川国道事務所

平成 28 年土石流調査情報（桜島地域） 第 14 報（臨時報告）

（通算第 157 号）

1 土石流の発生状況

平成 28 年 7 月 20 日に桜島の 1 河川において土石流が発生しました。

土石流は砂防設備内を安全に流下しており、被害はありませんでした。

なお、今後鹿児島地方気象台及び鹿児島県より土砂災害警戒情報が発表されるような大雨が降るような場合には、土石流やがけ崩れが発生する恐れがありますので、土砂災害警戒区域が指定されている地域では十分警戒が必要です。

河川名	発生日時	発生状況
野尻川	平成 28 年 7 月 20 日 17 時 25 分	河床より 60cm ワイヤーセンサー1 段目切断

2 降雨状況

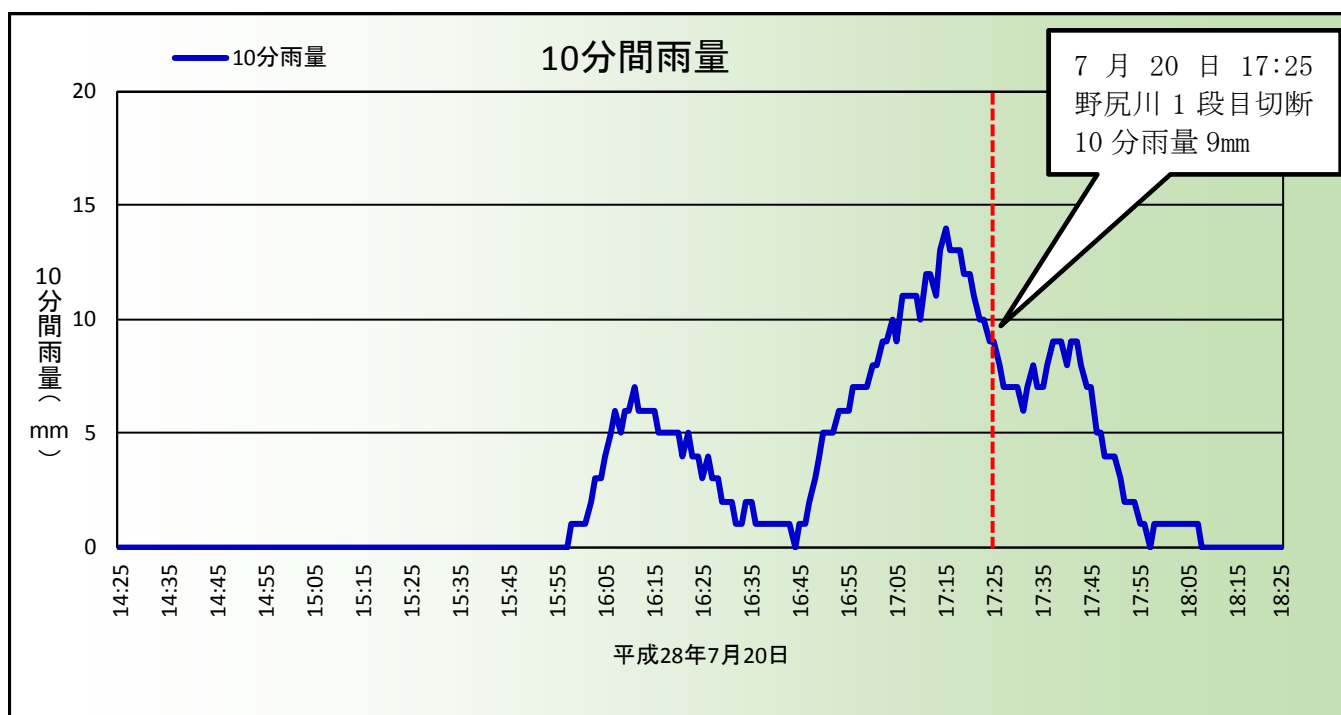
土石流が発生するまでの雨量状況は以下のとおりです。

河川名	観測所名	発生状況	10分雨量	1時間雨量	連続雨量
野尻川	野尻川雨量観測所	1段目切断	9mm※1	41mm	54mm

※ 10分間雨量及び1時間雨量は、ワイヤーセンサー切断時刻の直前10分間もしくは直前1時間の1分間雨量の積算値であり、連続雨量は降り始めからワイヤーセンサー切断時刻までの1分間雨量の積算値です。

※ 連続雨量は3時間（180分間）連続無降雨でリセットされます。

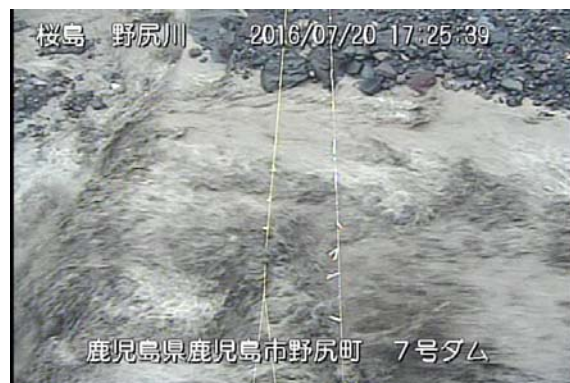
※1 野尻川10分間雨量のグラフ



【平成 28 年 7 月 20 日の降雨時における土石流発生状況】



野尻川 8 号ダム



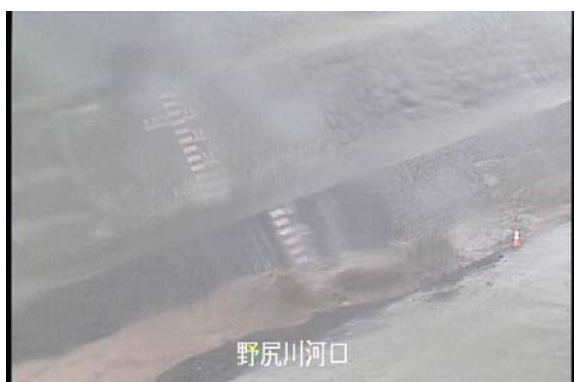
野尻川 7 号ダム



野尻川 5 号ダム



野尻川 4 号ダム



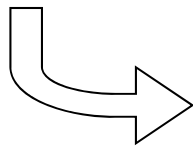
野尻川河口

3 土砂堆積状況【野尻川】

写真① 野尻橋（0k 430）から下流を望む（平成 28 年 7 月 21 日 10 時 15 分頃撮影）



(H28. 7. 20 16 時 00 分頃撮影)

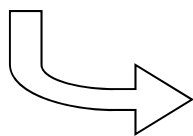


低水路は 0K450 付近まで土砂が堆積している状況

写真② 野尻橋（0k 430）から下流を望む（平成 28 年 7 月 21 日 10 時 15 分頃撮影）



(H28. 7. 20 16 時 00 分頃撮影)



低水路は 0K450 付近まで土砂が堆積している状況