

さくらつうしん
Sakura通信
 桜島国際火山砂防センター

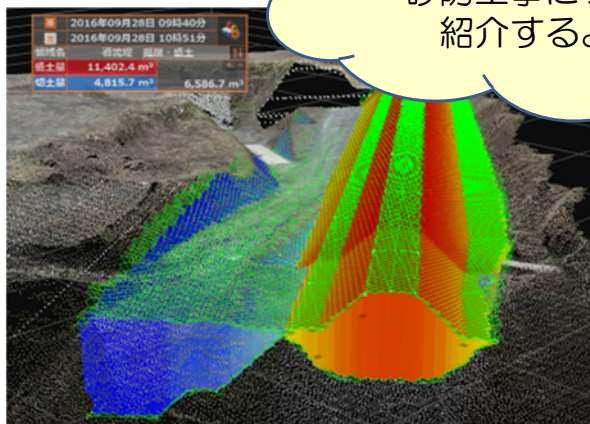
【桜島砂防情報誌】
 国土交通省
 大隅河川国道事務所
 桜島砂防出張所 発行
 TEL 099-221-2019
 2016(平成28)年10月号

「砂防工事」トピックス

国土交通省では今年度より、土工工事（切土、盛土）において測量から設計、施工、検査まで全てのプロセスをICT（情報通信技術）を活用した工事を実施します。



▲ドローンによる3次元測量



▲ドローンによる3次元測量データを基に3次元設計データを作成

今月号は、ICT（情報通信技術）を活用した砂防工事について紹介するよ。



火山くん



工事箇所（長谷川遊砂地整備）

工事見学希望の方は出前講座で申し込んでね。



マグマちゃん



▲3次元データによりICT建設機械（マシンコントロールバックホウ）を自動制御し切土等の施工実施

施工業者の声

- 工期：「UAV（ドローン）使用により起工測量（縦横断測量）の日数が約9日間から5日間に短縮」
- 精度：「従来手法に比べ短時間で土量算出等が正確に算出」
- 施工：「経験3年目の運転者でも容易に法面整形作業を行え、高精度に仕上げられた」
- 品質：「3次元設計データによりICT機械が自動制御されるため、法面等の均一な施工が可能」
- 安全：「測量及び法面整形時において、手元作業員が重機作業エリアに入ることがなくなり接触事故等の危険性が大幅に軽減」

「出前講座」トピックス

- ・ 9月 2日 鹿児島大学砂防学実習 (34名)
- ・ 9月12日 早稲田大学地理学専攻 (18名)
- ・ 9月16日 桜峰小学校 (18名)
- ・ 10月 3日 東桜島小学校 (20名)
- ・ 10月14日 垂水市立水之上小学校 (58名)
- ・ 10月23日 東桜島校区コミュニティ協議会 (12名) ▲鹿児島大学砂防学実習
- ・ 10月26日 西都市消防分団 (10名)
- ・ 10月27日 インドネシア政府大学研究者 (18名)
- ・ 10月28日 日置市東市来支所民生委員 (33名)



▲鹿児島大学砂防学実習



▲垂水市立水之上小学校



▲インドネシア政府大学研究者

9月、10月に
出前講座を受講されたみなさんです。



ゴローくん

出前講座申し込み方法

出前講座メニューから講座を選択

講座メニュー以外の内容でも可能な限り対応します。

メール、FAX、電話で申し込み

講座希望日の1ヶ月前までに申し込み下さい。

日程・講座内容等調整

事務局より申込者へ連絡をとり、日程・講座内容等を調整し、決定します。

出前講座の実施

■「出前講座」の講演料は無料です。

■特定の個人や団体への利益が発生する場合など、出前講座による対応が相応しくないと判断される場合には、実施できませんのでご了承ください。

申し込み・問い合わせ先 「大隅河川国道事務所」
TEL 0994-65-2541(代表) FAX 0994-65-7033

※申し込み用紙は「大隅河川国道事務所ホームページ」からダウンロードして下さい。メールでも申し込みできます。
E-mail osumi@qsr.mlit.go.jp

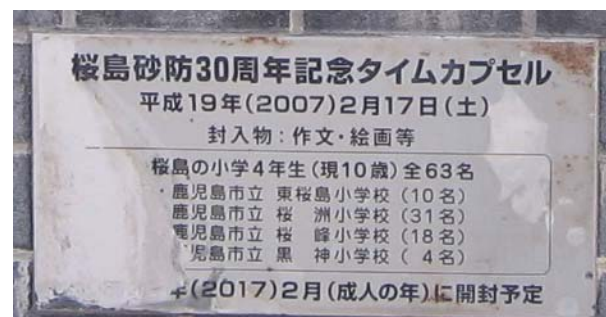
出前講座メニュー

- ・ 肝属川の河川整備について
- ・ 肝属川の治水・利水・環境
- ・ 肝属川の水質・水生生物調査
- ・ 多自然型川づくり
- ・ 桜島砂防教室
- ・ 大隅地域の道路について
- ・ 道路の管理について
- ・ 道路の利用の仕方について
- ・ 道の駅
- ・ 道路のバリアフリーについて

【桜島砂防教室】
・ 砂防事業の紹介
・ 集中監視室の紹介
・ 砂防現場の見学 等

「砂防センター」トピックス

桜島で国(当時:建設省)が砂防事業を開始したのが1976(昭和51)年で、今年で40周年にあたります。10年前の30周年では桜島島内の小学4年生(10歳)にタイムカプセルのなかに作文絵画を封入してもらいました。その開封式などの式典を来年2月に予定しています。(詳細な式典内容は次号で紹介します。)



桜島国際火山砂防センターのご案内

桜島の火山活動や土石流・砂防事業について学ぶことのできる展示施設です。緊急時には一時避難施設になります。

※平日は無人で自由見学、休日は案内人在籍
開館時間 9:30~17:00(入館は16:30まで)
休館日 年末年始(12/29~1/3)

入館料 無料

〒891-1541 鹿児島県鹿児島市野尻町203-1

099-221-2019(平日) ※平日の問い合わせ先は桜島砂防出張所

099-221-2030(休日)

E-mail:osumi@qsr.mlit.go.jp

