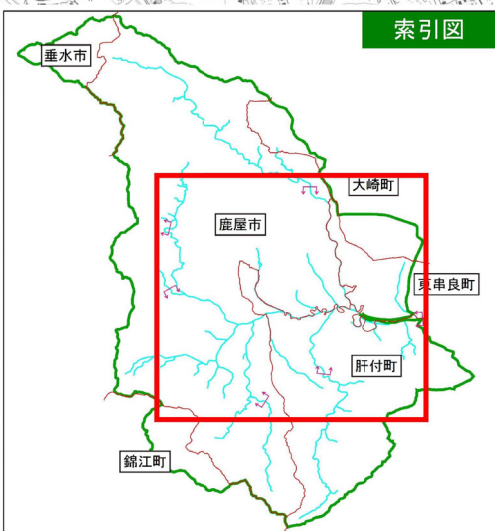
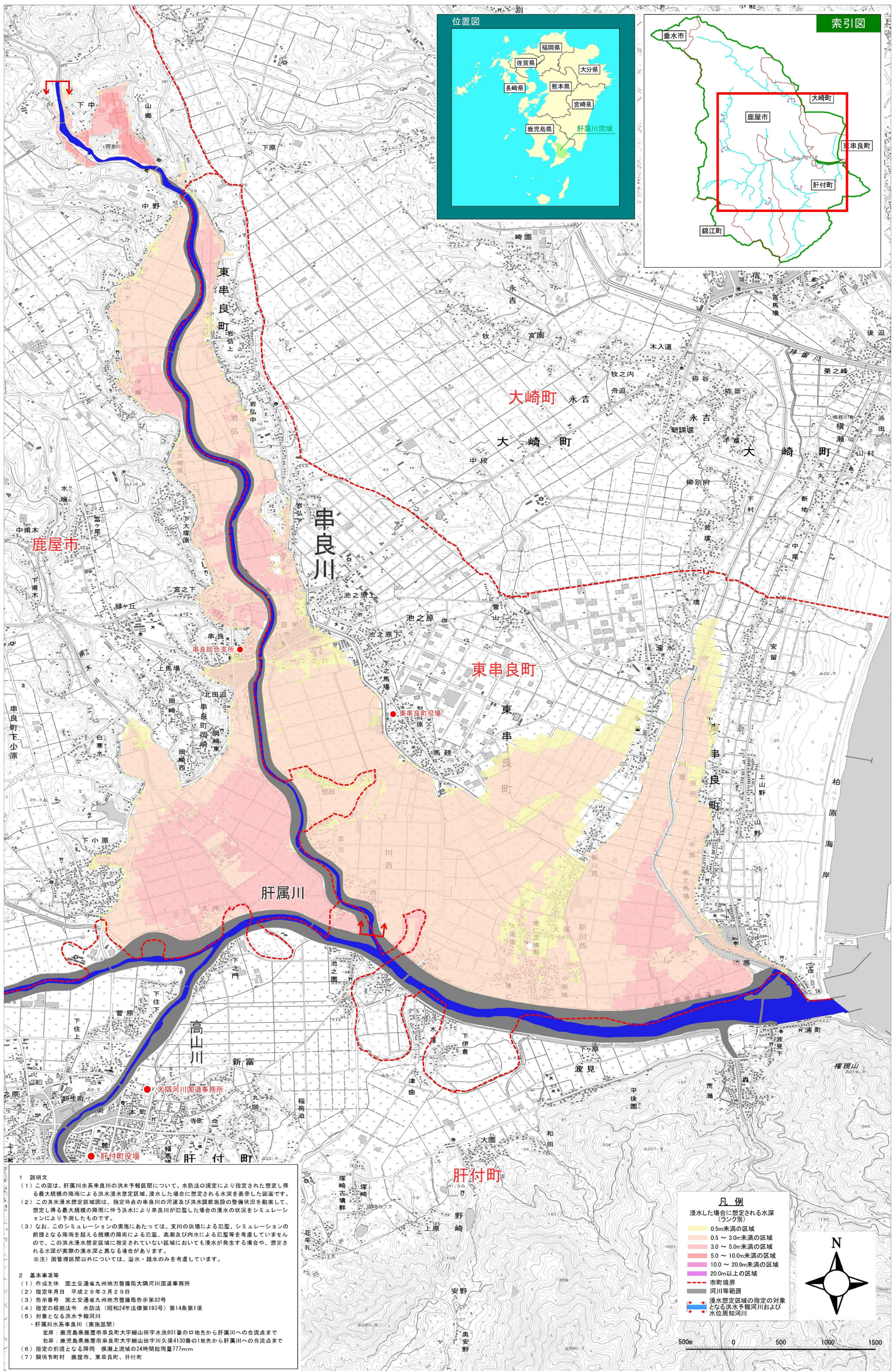


肝属川水系串良川洪水浸水想定区域図（想定最大規模）



1 説明文

(1) この図は、肝属川水系串良川の洪水予報区間について、水防法の規定により指定された想定し得る最大規模の降雨による洪水浸水想定区域、浸水した場合に想定される水深を表示した図面です。

(2) この洪水浸水想定区域図は、指定時点の串良川の河況及び洪水調節施設の整備状況を勘案して、想定し得る最大規模の降雨に伴う洪水により串良川が氾濫した場合の浸水の状況をシミュレーションにより予測したものです。

(3) なお、このシミュレーションの実施にあたっては、支川の決壊による氾濫、シミュレーションの前提となる降雨を超える規模の降雨による氾濫、高潮及び内水による氾濫等を考慮していませんので、この洪水浸水想定区域に指定されていない区域においても浸水が発生する場合や、想定される水深が実際の浸水深と異なる場合があります。

※注) 国管理区域以外については、溢水・越水のみを考慮しています。

2 基本事項等

(1) 作成主体 国土交通省九州地方整備局大隅河川国道事務所

(2) 指定年月日 平成29年3月29日

(3) 告示番号 国土交通省九州地方整備局告示第82号

(4) 指定の根拠法令 水防法（昭和24年法律第193号）第14条第1項

(5) 対象となる洪水予報河川
 ・肝属川水系串良川（実施区間）
 左岸：鹿児島県鹿屋市串良町大字串良山田字水鏡801番の口地先から肝属川への合流点まで
 右岸：鹿児島県鹿屋市串良町大字串良山田字川久保4130番の1地先から肝属川への合流点まで

(6) 指定の前提となる降雨 標準上流域の24時間総雨量777mm

(7) 関係有町村 鹿屋市、東串良町、肝付町

凡例

浸水した場合に想定される水深（ラック別）

- 0.5m未満の区域
- 0.5～3.0m未満の区域
- 3.0～5.0m未満の区域
- 5.0～10.0m未満の区域
- 10.0～20.0m未満の区域
- 20.0m以上の区域

--- 市町境界

--- 河川等範囲

浸水想定区域の指定の対象となる洪水予報河川および水位周知河川

