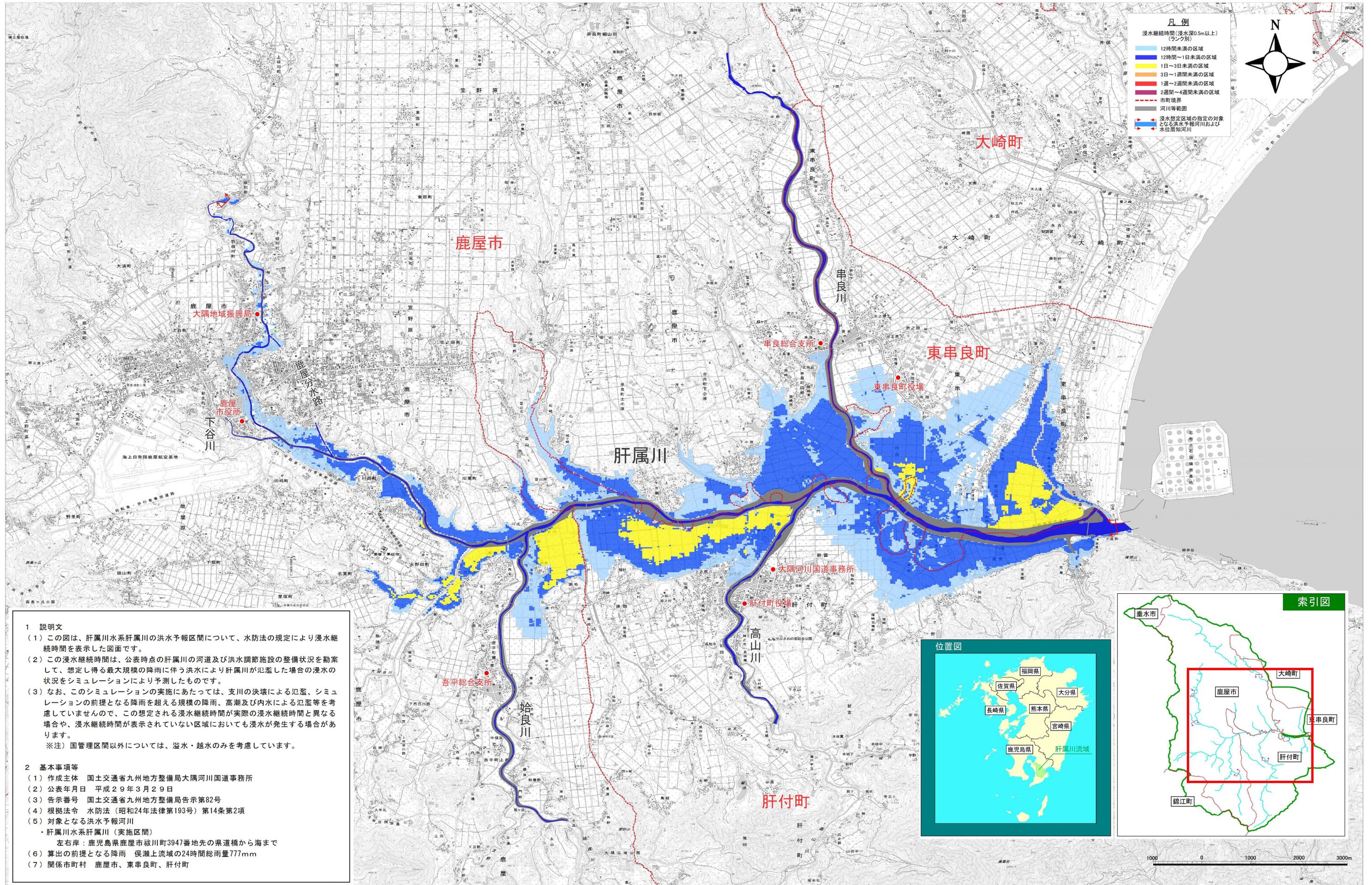


# 肝属川水系肝属川洪水浸水想定区域図（浸水継続時間）



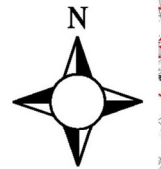
**凡例**

浸水継続時間（浸水深0.5m以上）  
（ランク別）

- 12時間未満の区域
- 12時間～1日未満の区域
- 1日～3日未満の区域
- 3日～1週間未満の区域
- 1週間～2週間未満の区域
- 2週間～4週間未満の区域

市町境界  
河川等範囲

浸水想定区域の指定の対象となる洪水警報河川および水位周知河川



**1 説明文**

(1) この図は、肝属川水系肝属川の洪水予報区間について、水防法の規定により浸水継続時間を表示した図面です。

(2) この浸水継続時間は、公表時点の肝属川の河道及び洪水調節施設の整備状況を勘案して、想定し得る最大規模の降雨に伴う洪水により肝属川が氾濫した場合の浸水の状況をシミュレーションにより予測したものです。

(3) なお、このシミュレーションの実施にあたっては、支川の決壊による氾濫、シミュレーションの前提となる降雨を超える規模の降雨、高潮及び内水による氾濫等を考慮していませんので、この想定される浸水継続時間が実際の浸水継続時間と異なる場合や、浸水継続時間が表示されていない区域においても浸水が発生する場合があります。

※注）国管理区間以外については、溢水・越水のみを考慮しています。

**2 基本事項等**

(1) 作成主体 国土交通省九州地方整備局大隅河川国道事務所

(2) 公表年月日 平成29年3月29日

(3) 告示番号 国土交通省九州地方整備局告示第82号

(4) 根拠法令 水防法（昭和24年法律第193号）第14条第2項

(5) 対象となる洪水予報河川  
・肝属川水系肝属川（実施区間）  
左右岸：鹿児島県鹿屋市祓川町3947番地先の県道橋から海まで

(6) 算出の前提となる降雨 俣瀬上流域の24時間総雨量777mm

(7) 関係市町村 鹿屋市、東串良町、肝付町

