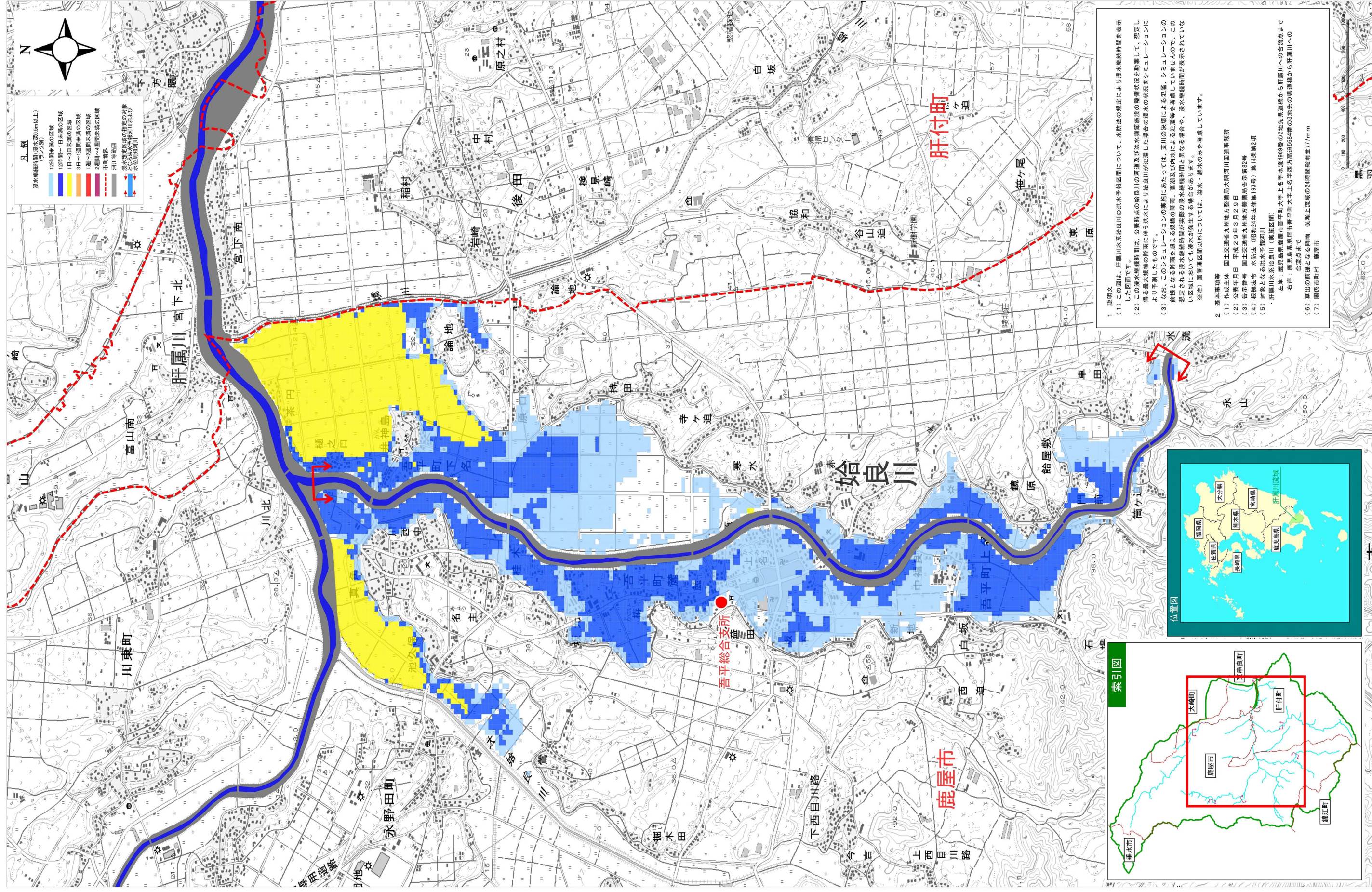


肝属川水系始良川洪水浸水想定区域図（浸水継続時間）



凡例

浸水継続時間(浸水深0.5m以上)
(ラング別)

- 12時間未満の区域
- 1日～1日未満の区域
- 3日～1週間未満の区域
- 1週間～2週間未満の区域
- 2週間～1か月未満の区域
- 1か月以上

浸水想定区域の指定の対象となる河川(河川番号)
河川等標記
水源地(河川番号)

1 説明文

(1) この図は、肝属川水系始良川の洪水予報区域について、水防法の規定により浸水継続時間を表示した区域図です。

(2) この浸水継続時間は、公表時点の始良川の河況及び洪水調節施設の整備状況を調査して、想定される最大規模の降雨に伴う洪水により始良川が氾濫した場合の浸水の状況をシミュレーションにより予測したものです。

(3) なお、このシミュレーションの算出にあたっては、幸川の決壊による氾濫、シミュレーションの前提となる降雨を超える規模の降雨、高潮及び内水による氾濫等を考慮していませんので、この想定される浸水継続時間の実際の浸水継続時間と異なる場合があります。

※注：国管区域間については、溢水・越水のみを考慮しています。

2 基本事項等

(1) 作成主体 国土交通省九州地方整備局大隅河川国庫事務所
(2) 作成年月日 平成29年9月29日
(3) 公表番号 国土交通省九州地方整備局告示第82号
(4) 告示名称 水防法（昭和44年法律第183号）第14条第2項
(5) 対象となる洪水予報河川 肝属川水系始良川（奥組区間）
注：鹿児島県鹿屋市吾平町大字上名字水先499番の2地先渠運橋から肝属川への合流点まで
石井：鹿児島県鹿屋市吾平町大字上名字西乃湯5684番の3地先の渠運橋から肝属川への合流点まで
(6) 算出の前提となる降雨 保瀬上流域の24時間総雨量777mm
(7) 関係市町村 鹿屋市

