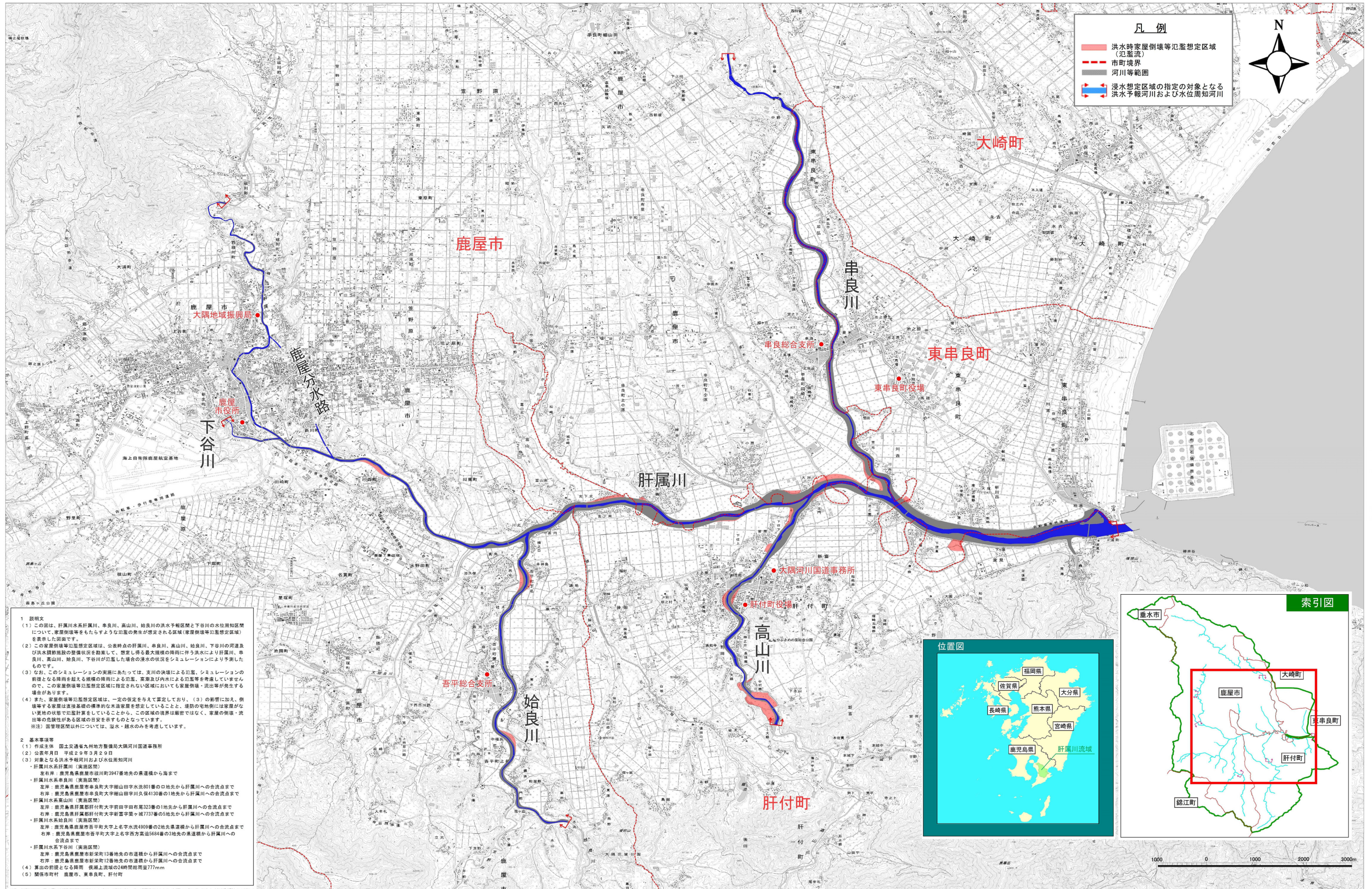
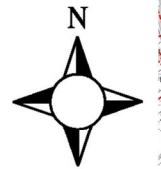


肝属川水系洪水浸水想定区域図（家屋倒壊等氾濫想定区域（氾濫流））＜肝属川・串良川・高山川・始良川・下谷川＞



凡例

- 洪水時家屋倒壊等氾濫想定区域（氾濫流）
- 市町境界
- 河川等範囲
- 浸水想定区域の指定の対象となる洪水予報河川および水位周知河川



1 説明文

(1) この図は、肝属川水系肝属川、串良川、高山川、始良川の洪水予報区間と下谷川の水位周知区間について、家屋倒壊等をもたらすような氾濫の発生が想定される区域（家屋倒壊等氾濫想定区域）を表示した図面です。

(2) この家屋倒壊等氾濫想定区域は、公表時点の肝属川、串良川、高山川、始良川、下谷川の河道及び洪水調節施設の整備状況を踏まえ、想定し得る最大規模の降雨に伴う洪水により肝属川、串良川、高山川、始良川、下谷川が氾濫した場合の洪水の状況をシミュレーションにより予測したものです。

(3) なお、このシミュレーションの実施にあたっては、支川の決壊による氾濫、シミュレーションの前線となる降雨を超える規模の降雨による氾濫、高潮及び内水による氾濫等を考慮していませんので、この家屋倒壊等氾濫想定区域に指定されない区域においても家屋倒壊・流出等が発生する場合があります。

(4) また、家屋倒壊等氾濫想定区域は、一定の仮定を与えて算定しており、(3)の影響に加え、倒壊等する家屋は直接基礎の標準的な木造家屋を想定していること、堤防の宅地側には家屋がない状態の状態で氾濫計算をしていることから、この区域の境界は厳密ではなく、家屋の倒壊・流出等の危険性がある区域の目安を示すものとなっています。

※注）国管理区域以外については、洪水・漏水のみを考慮していません。

2 基本事項等

(1) 作成主体 国土交通省九州地方整備局大隅河川国道事務所

(2) 公表年月日 平成29年3月29日

(3) 対象となる洪水予報河川および水位周知河川

- 肝属川水系肝属川（実施区間）
左岸：鹿児島県鹿屋市緑川町3947番地先の県道橋から海まで
右岸：鹿児島県鹿屋市緑川町3947番地先の県道橋から海まで
- 肝属川水系串良川（実施区間）
左岸：鹿児島県鹿屋市串良町大字細山田中水先801番の口地先から肝属川への合流点まで
右岸：鹿児島県鹿屋市串良町大字細山田中水先4130番の1地先から肝属川への合流点まで
- 肝属川水系高山川（実施区間）
左岸：鹿児島県肝属郡肝付町大字前田宇田布尾323番の1地先から肝属川への合流点まで
右岸：鹿児島県肝属郡肝付町大字新富字築ヶ城773番の5地先から肝属川への合流点まで
- 肝属川水系始良川（実施区間）
左岸：鹿児島県鹿屋市吾平町大字上名字水先4909番の2地先県道橋から肝属川への合流点まで
右岸：鹿児島県鹿屋市吾平町大字上名字高道5684番の3地先の県道橋から肝属川への合流点まで
- 肝属川水系下谷川（実施区間）
左岸：鹿児島県鹿屋市新栄町13番地先の市道橋から肝属川への合流点まで
右岸：鹿児島県鹿屋市新栄町12番地先の市道橋から肝属川への合流点まで

(4) 算出の前線となる降雨 候上流域の24時間総雨量777mm

(5) 関係市町村 鹿屋市、東串良町、肝付町

