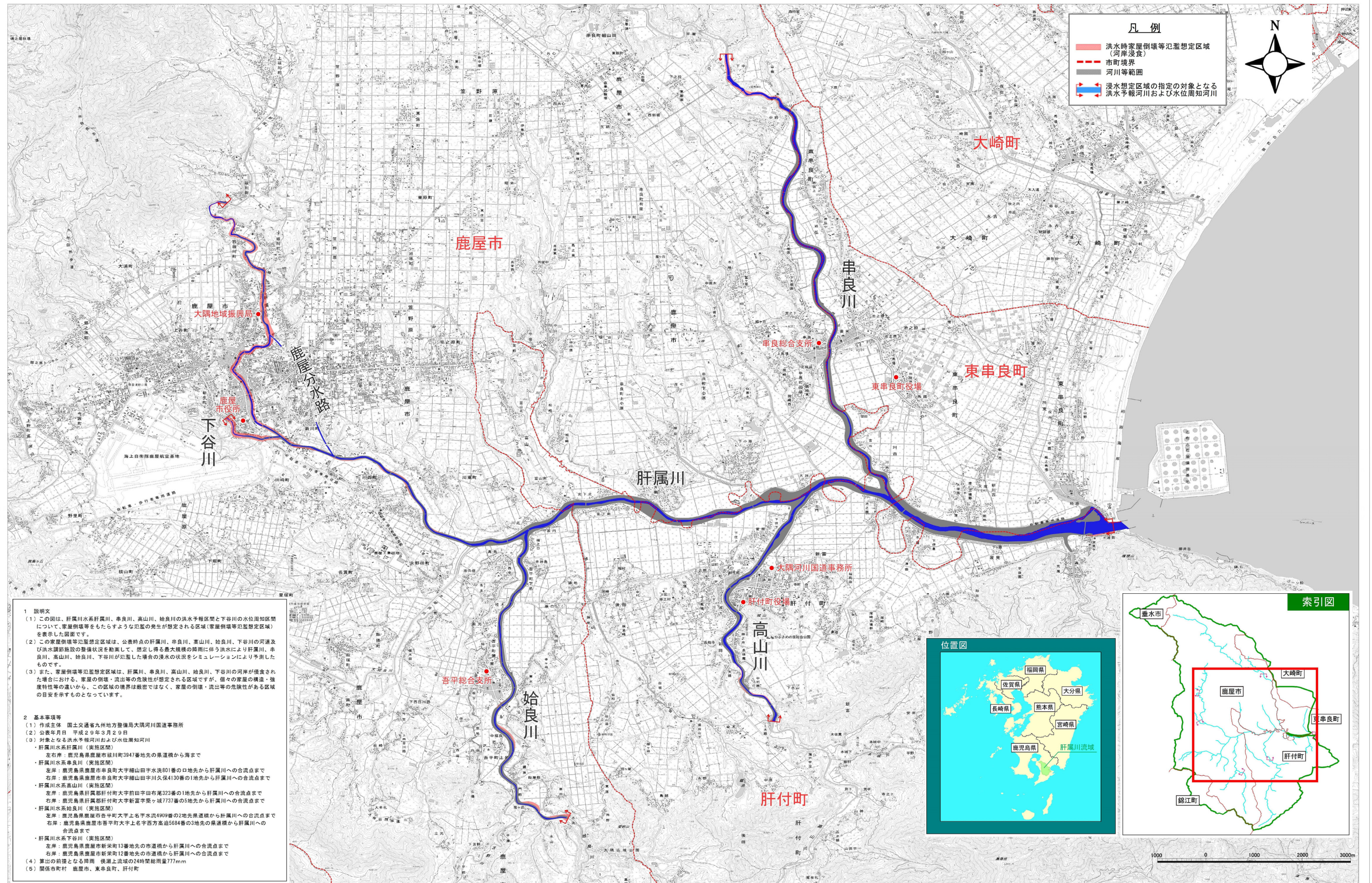


肝属川水系洪水浸水想定区域図（家屋倒壊等氾濫想定区域（河岸浸食））＜肝属川・串良川・高山川・始良川・下谷川＞



1 説明文

(1) この図は、肝属川水系肝属川、串良川、高山川、始良川の洪水予報区間と下谷川の水位周知区間について、家屋倒壊等をもたらすような氾濫の発生が想定される区域（家屋倒壊等氾濫想定区域）を表示した図面です。

(2) この家屋倒壊等氾濫想定区域は、公表時点の肝属川、串良川、高山川、始良川、下谷川の河道及び洪水調節施設の整備状況を勘案して、想定し得る最大規模の降雨に伴う洪水により肝属川、串良川、高山川、始良川、下谷川が氾濫した場合の浸水の状況をシミュレーションにより予測したものです。

(3) また、家屋倒壊等氾濫想定区域は、肝属川、串良川、高山川、始良川、下谷川の河岸が侵食された場合における、家屋の倒壊・流出等の危険性が想定される区域ですが、個々の家屋の構造・強度特性等の違いから、この区域の境界は概密ではなく、家屋の倒壊・流出等の危険性がある区域の目安を示すものとなっています。

2 基本事項等

(1) 作成主体 国土交通省九州地方整備局大隅河川国道事務所

(2) 公表年月日 平成29年3月29日

(3) 対象となる洪水予報河川および水位周知河川

- ・肝属川水系肝属川（実施区間）
左岸岸：鹿児島県鹿屋市城川町3947番地先の県道橋から海まで
右岸岸：鹿児島県鹿屋市串良町大字細山田字水洗801番の口地先から肝属川への合流点まで
- ・肝属川水系串良川（実施区間）
左岸岸：鹿児島県鹿屋市串良町大字細山田字水洗801番の口地先から肝属川への合流点まで
右岸岸：鹿児島県鹿屋市串良町大字細山田字水洗4130番の1地先から肝属川への合流点まで
- ・肝属川水系高山川（実施区間）
左岸岸：鹿児島県肝属郡肝付町大字前田字布洗323番の1地先から肝属川への合流点まで
右岸岸：鹿児島県肝属郡肝付町大字新富字架ヶ城7737番の5地先から肝属川への合流点まで
- ・肝属川水系始良川（実施区間）
左岸岸：鹿児島県鹿屋市各平町大字上名字水洗4909番の2地先県道橋から肝属川への合流点まで
右岸岸：鹿児島県鹿屋市各平町大字上名字水洗5684番の3地先の県道橋から肝属川への合流点まで
- ・肝属川水系下谷川（実施区間）
左岸岸：鹿児島県鹿屋市新栄町13番地先の市道橋から肝属川への合流点まで
右岸岸：鹿児島県鹿屋市新栄町12番地先の市道橋から肝属川への合流点まで

(4) 算出の前堤となる降雨 長瀬上流域の24時間総雨量77mm

(5) 関係市町村 鹿屋市、東串良町、肝付町

