

# 川の声

肝属川情報紙第 81 号  
平成 31 年 3 月発行

国土交通省大隅河川国道事務所  
TEL.0994-65-2541  
<http://www.qsr.mlit.go.jp/osumi/>

## その瞬間を避難に繋ぐ

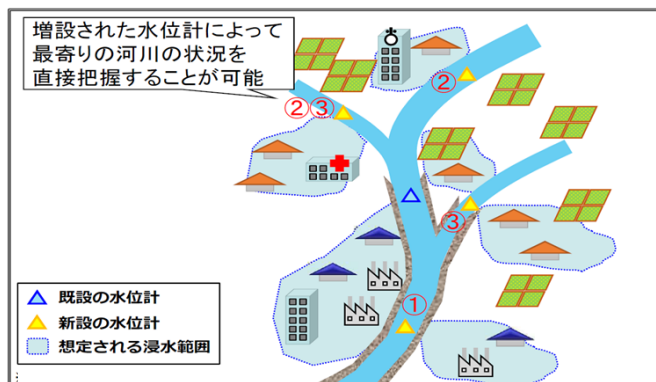


肝属川 左岸 19K200地点(鹿屋小学校前)

### 危機管理型 水位計を導入しました。

地域の方々の避難に役立つ、きめ細やかな水位情報を提供します。

- ◆これまでは、観測所地点の水位から各地点の水位を推定していましたが、地域ごとに「**氾濫の危険度がどの程度切迫しているのか**」を直接的には把握できていませんでした。
- ◆今回、周囲に比べて氾濫の危険性が相対的に高い箇所を対象に、**洪水時の水位観測に特化した水位計**を設置しました。(平常時は観測しません)
- ◆緊急時の際に、地域住民の方々が避難を判断するための材料として提供していきます。



水位計の拡充イメージ

この施設は…

### 危機管理型水位計

洪水発生時の水位情報をインターネットで見ることができます  
※平常時には観測していません

他の観測所水位や雨量、洪水予報発令状況などは『川の防災情報』をご覧ください。

～ 問い合わせ先 ～  
国土交通省 九州地方整備局 大隅河川国道事務所 調査第一課(河川担当)  
TEL.0994-65-2541(代表) 0994-65-2990(直通) 2019.2

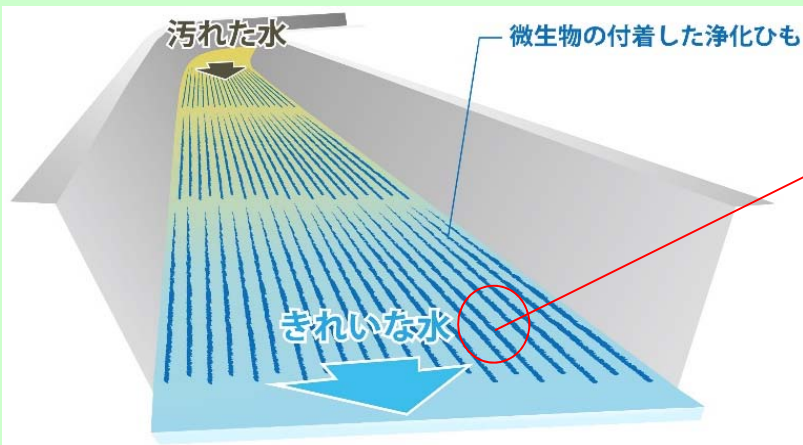


案内看板を設置しています

14基の危機管理型  
水位計設置が完了

- ・水質浄化対策の1つとして、**微生物の働きを利用した手法**を取り入れています。
- ・これは、対象となる水路の底に微生物を付着させた**ひも状の接触材**を敷き詰め、水路に水が流れる際に、**汚れ成分の分解・除去**をおこなうものです。
- ・この手法は、肝属川に流れ込む水路のうち、特に畜産系の排水が多い3箇所に取り入れており、日常的に水質浄化に寄与しております。

## 【ひも状接触材を水路に敷き詰めて整備する浄化方法】



ひも状接触材



ひもによる浄化のイメージ

肝属川に流れ込む水路の水の汚れは、ひもに付着した微生物により分解・除去される。

## 九州インフラカードの配布について

九州地方整備局が整備・管理している各地のインフラ施設について、一層の理解と関心を深めていただくため、「九州インフラカード」を作成しました。肝属川では、「**鹿屋分水路**」を配布しています。

配布場所: きもつき川水辺館、鹿屋出張所



## 肝属川堤防の刈草の無償提供について

堤防除草後の**刈草の無償提供を毎年実施**しています。今年も引き続き農業・畜産用の貴重な資源として広く一般の方々に活用して頂くために**刈草を受け入れてくださる方を募集**しています。

募集期間 : 4月下旬から随時受け付け致します

応募方法 : 下記連絡先へ電話にて応募ください

詳しくは、大隅河川国道事務所

ホームページでご確認ください

※提供期間は、6月～12月を予定しています

大隅河川国道事務所のホームページはこちら。  
防災情報など役立つ情報が満載です。  
<http://www.qsr.mlit.go.jp/osumi/>



\* 肝属川に関する意見、質問、何でもどうぞ…  
〒893-1207 肝属郡肝付町新富1013-1  
大隅河川国道事務所 調査第一課 (吉武 (ヨシタケ))  
tel:0994-65-2541 fax:0994-65-9630