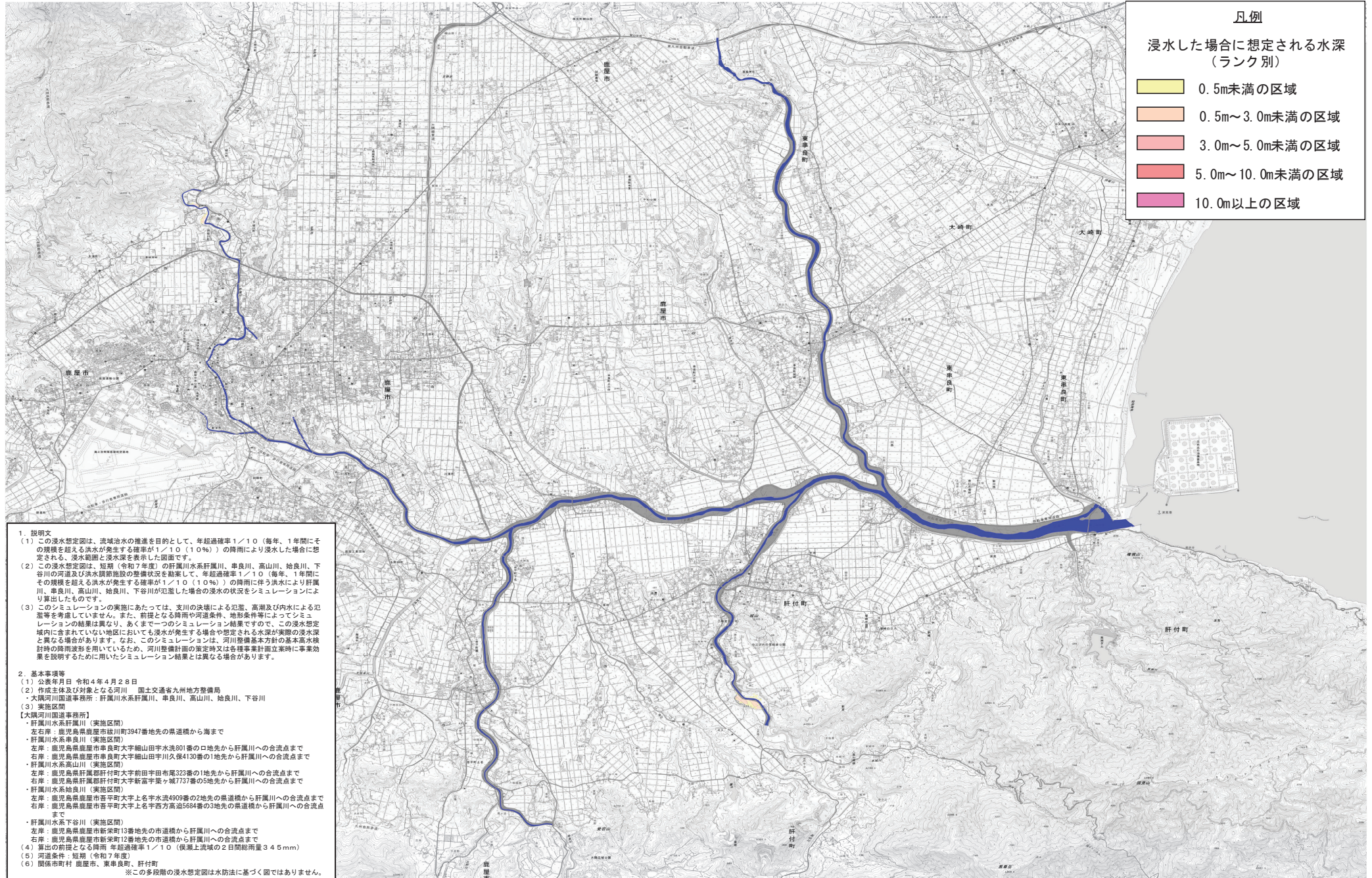


肝属川水系 国管理河川の浸水想定図（1／10規模降雨）

【短期河道】



凡例

浸水した場合に想定される水深（ランク別）

Yellow	0.5m未満の区域
Light Orange	0.5m～3.0m未満の区域
Red-Orange	3.0m～5.0m未満の区域
Red	5.0m～10.0m未満の区域
Purple	10.0m以上の区域

1. 説明文

(1) この浸水想定図は、流域治水の推進を目的として、年超過確率1／10（毎年、1年間にその規模を超える洪水が発生する確率が1／10（10%））の降雨により浸水した場合に想定される、浸水範囲と浸水深を表示した図面です。

(2) この浸水想定図は、短期（令和7年度）の肝属川水系肝属川、串良川、高山川、始良川、下谷川の河道及び洪水調節施設の整備状況を勘案して、年超過確率1／10（毎年、1年間にその規模を超える洪水が発生する確率が1／10（10%））の降雨に伴う洪水により肝属川、串良川、高山川、始良川、下谷川が氾濫した場合の浸水の状況をシミュレーションにより算出したものです。

(3) このシミュレーションの実施にあたっては、支川の決壊による氾濫、高潮及び内水による氾濫等を考慮していません。また、前提となる降雨や河道条件、地形条件等によってシミュレーションの結果は異なり、あくまで一つのシミュレーション結果ですので、この浸水想定域内に含まれていない地区においても浸水が発生する場合や想定される水深が実際の浸水深と異なる場合があります。なお、このシミュレーションは、河川整備基本方針の基本高水検討時の降雨波形を用いているため、河川整備計画の策定時又は各種事業計画立案時に事業効果を説明するために用いたシミュレーション結果とは異なる場合があります。

2. 基本事項等

(1) 公表年月日 令和4年4月28日

(2) 作成主体及び対象となる河川 国土交通省九州地方整備局
大隅河川国道事務所：肝属川水系肝属川、串良川、高山川、始良川、下谷川

(3) 実施区間

【大隅河川国道事務所】

- ・肝属川水系肝属川（実施区間）
左岸：鹿児島県鹿屋市綾川町3947番地の県道橋から海まで
肝属川水系串良川（実施区間）
左岸：鹿児島県鹿屋市串良町大字細山田字水801番の口地先から肝属川への合流点まで
右岸：鹿児島県鹿屋市串良町大字細山田字川久保4130番の1地先から肝属川への合流点まで
- ・肝属川水系高山川（実施区間）
左岸：鹿児島県肝属郡肝付町大字前田字布尾323番の1地先から肝属川への合流点まで
右岸：鹿児島県肝属郡肝付町大字新富字築773番の5地先から肝属川への合流点まで
- ・肝属川水系始良川（実施区間）
左岸：鹿児島県鹿屋市香平町大字上名字水4909番の2地先の県道橋から肝属川への合流点まで
右岸：鹿児島県鹿屋市香平町大字上名字水5684番の3地先の県道橋から肝属川への合流点まで
- ・肝属川水系下谷川（実施区間）
左岸：鹿児島県鹿屋市新栄町13番地先の市道橋から肝属川への合流点まで
右岸：鹿児島県鹿屋市新栄町12番地先の市道橋から肝属川への合流点まで

(4) 算出の前提となる降雨 年超過確率1／10（保続流域の2日間総雨量34.5mm）

(5) 河道条件：短期（令和7年度）

(6) 関係市町村 鹿屋市、東串良町、肝付町

※この多段階の浸水想定図は水防法に基づく図ではありません。