

令和元年5月15日
大隅河川国道事務所

記者発表資料

肝属川重要水防箇所合同巡視の開催について

出水期に先立ち肝属川の重要水防箇所等の確認のため、関係機関による合同巡視を実施いたします

1. 目的

出水期を迎えるにあたり、水防活動が迅速かつ的確に行えるよう、河川管理者と水防管理者等による重要水防箇所等の巡視を実施します。

2. 日時

令和元年5月20日（月）13:30～17:00

3. 集合場所

肝属川防災ステーション駐車場（和田井堰公園）
（住所：鹿児島県鹿屋市打馬2丁目7719）

4. 現地巡視の予定行程

① 巡視概要説明：肝属川防災ステーション

13:30～14:00

② 肝属川上流地区の巡視（鹿屋出張所管理区間）、危機管理型水位計紹介

14:10～15:30

③ 肝属川下流地区の巡視（高山出張所管理区間）

15:30～17:00

5. 参加機関 別紙-1のとおり

6. R1 肝属川合同巡視箇所、予定行程 別紙-2、3のとおり

※予定行程2. ②で、危機管理型水位計（別紙-4）の紹介を行う予定です。（鹿屋出張所管内：肝属川19k200左岸）

※大雨等の場合は延期となりますので、その際は、お問い合わせ先までご確認お願い致します。

記者発表に関する問い合わせ先

国土交通省 九州地方整備局 大隅河川国道事務所

鹿児島県肝属郡肝付町新富1013-1

電話（0994）65-2541

技術副所長（河川）松本 和信 （内線 204）

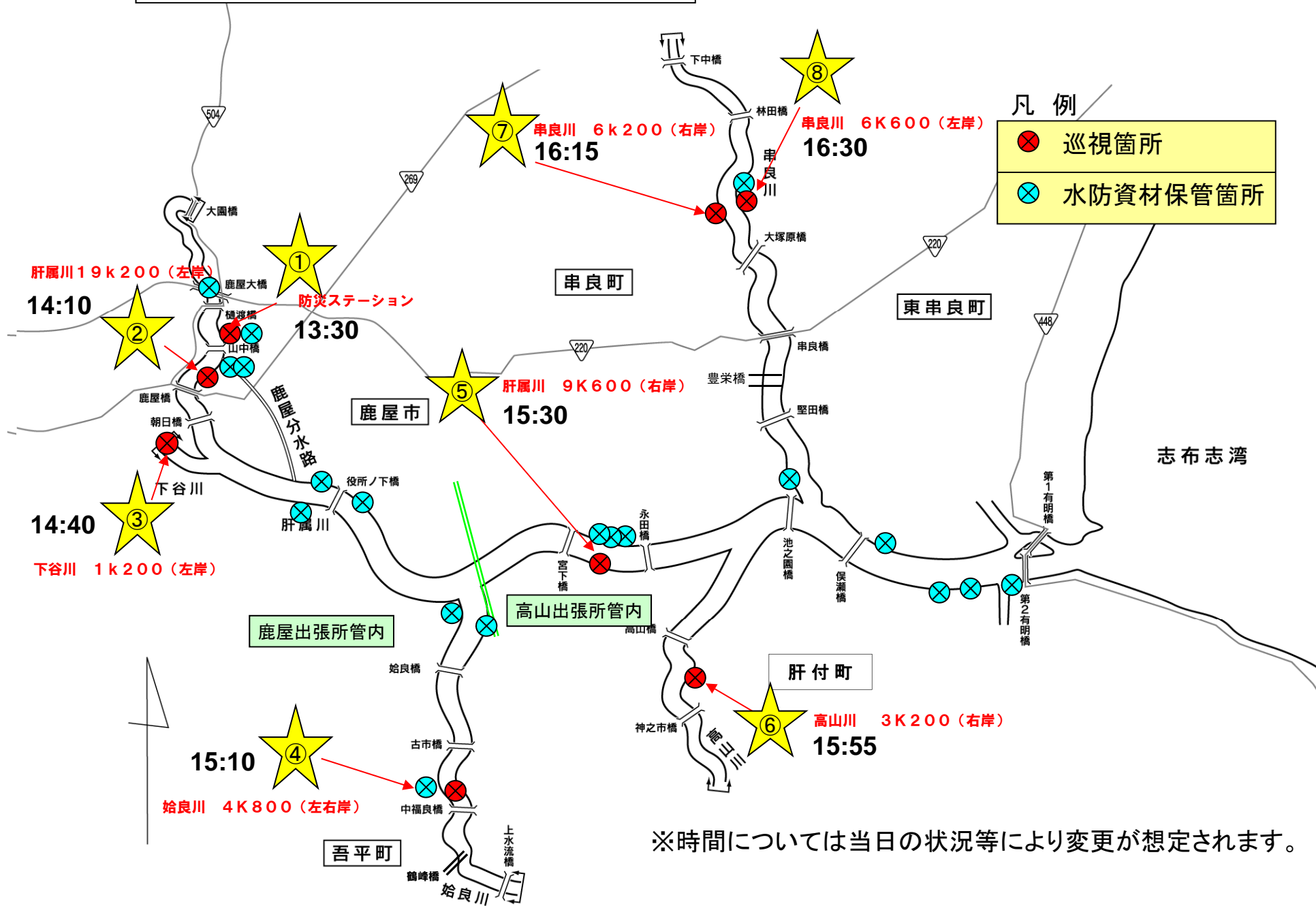
調査第一課長 山村 昭一郎 （内線 351）

別紙一1

肝属川合同巡視参加機関(予定)

構 成 関 係 機 関
気象庁鹿児島地方気象台
鹿児島県・大隅地域振興局
鹿屋市
鹿屋市総合支所（吾平、串良）
東串良町
肝付町
大隅肝属地区消防組合
笠野原土地改良区
鹿児島県警（鹿屋、肝付警察署）
陸上自衛隊（第12普通科連隊, 第1航空群）
NTTフィールドテクノ鹿児島営業所
九州電力(株)鹿屋営業所
日本放送協会（鹿児島放送局）
（財）河川情報センター（福岡）
九州防災エキスパート会
九州地方整備局 大隅河川国道事務所

R1肝属川合同巡視箇所 位置図



※時間については当日の状況等により変更が想定されます。

令和元年度 肝属川重要水防箇所 合同巡視予定行程

目次

1. 概要説明 13:30～14:00

2. 鹿屋出張所管内巡視 (① 13:30～ ② 14:10～ ③ 14:40～ ④ 15:10～)

- ①防災ステーション ……公園の土や木等を含め、すべてが水防活動時の資材として使用可能
- ②肝属川19k200(左岸)……流下能力不足←重要水防箇所(A)、危険箇所、危機管理型水位計
- ③下谷川1k200(左岸)……流下能力不足←重要水防箇所(B)、危険箇所
- ④始良川 4k800(左右岸)……流下能力不足←重要水防箇所(B)、危険箇所

3. 高山出張所管内巡視 (⑤15:30～ ⑥15:55～ ⑦16:15～ ⑧16:30～)

- ⑤肝属川 9k600(右岸)……漏水実績あり←重要水防箇所(A)
- ⑥高山川 3k200(右岸)……流下能力不足←重要水防箇所(B)、危険箇所
- ⑦串良川 6k200(右岸)……流下能力不足←重要水防箇所(B)、危険箇所(越水)
- ⑧串良川 6k600(左岸)……流下能力不足←重要水防箇所(B)、危険箇所(越水)

※状況等により変更が想定されます。

危機管理型水位計



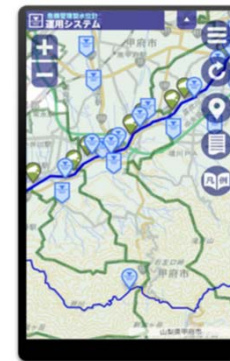
肝属川19k200左岸

・国土交通省では、水位観測網の充実を図るために、洪水時の水位観測に特化した低コストな水位計(危機管理型水位計)を開発し、普及を促進しています。

・肝属川でも平成30年度(2018年度)に14基設置済みです。

**洪水発生時の水位情報を
インターネットで見ることができます**

※危機管理型水位計は平常時には観測していません



川の水位情報
<https://k.river.go.jp/>

**他の観測所水位や雨量、洪水予報発令状況などは
『川の防災情報』をご覧ください。**



川の防災情報
<https://www.river.go.jp/s/>