

## E78 東九州自動車道の夜間通行止めを実施します

大隅河川国道事務所では、東九州自動車道 細山田IC～末吉財部ICにおいて、道路利用者が安全で快適に利用できるよう、年2回の道路維持修繕工事を春(5月～6月)と秋(10月～11月)に行っています。

今回、5月に実施する内容は、傷んだ路面や法面の補修、通行に支障となる樹木の伐採等を実施します。

皆様にはご不便、ご迷惑をおかけしますが、ご理解とご協力をお願いします。

1. 規制場所 細山田IC～末吉財部IC間
2. 作業内容 道路の維持修繕作業(舗装補修、法面補修、樹木の伐採等)
3. 規制内容 **夜間通行止め**
4. 規制時間 21:00～翌6:00 (※6:00～21:00までは通行できます)

## 5. 規制区間及び日時

◆ ほそやまだ すえよしからべ  
**細山田IC～末吉財部IC**

5月18日(月)21:00～5月28日(木)6:00

※土・日及び悪天候時の夜間は、通行止めを実施しません。

予備日:5月28日(木)21:00～5月30日(土)6:00

◆ のがた そおやごろう  
**野方IC～曾於弥五郎IC**

5月28日(木)21:00～6月4日(木)6:00

※土・日及び悪天候時の夜間は、通行止めを実施しません。

予備日:6月4日(木)21:00～6月6日(土)6:00

6. 迂回路 別紙を参照して下さい。
7. その他 この内容は大隅河川国道事務所ホームページにも掲載しています。  
ホームページ : <http://www.qsr.mlit.go.jp/osumi/>

## 【問い合わせ先】

国土交通省 九州地方整備局 大隅河川国道事務所

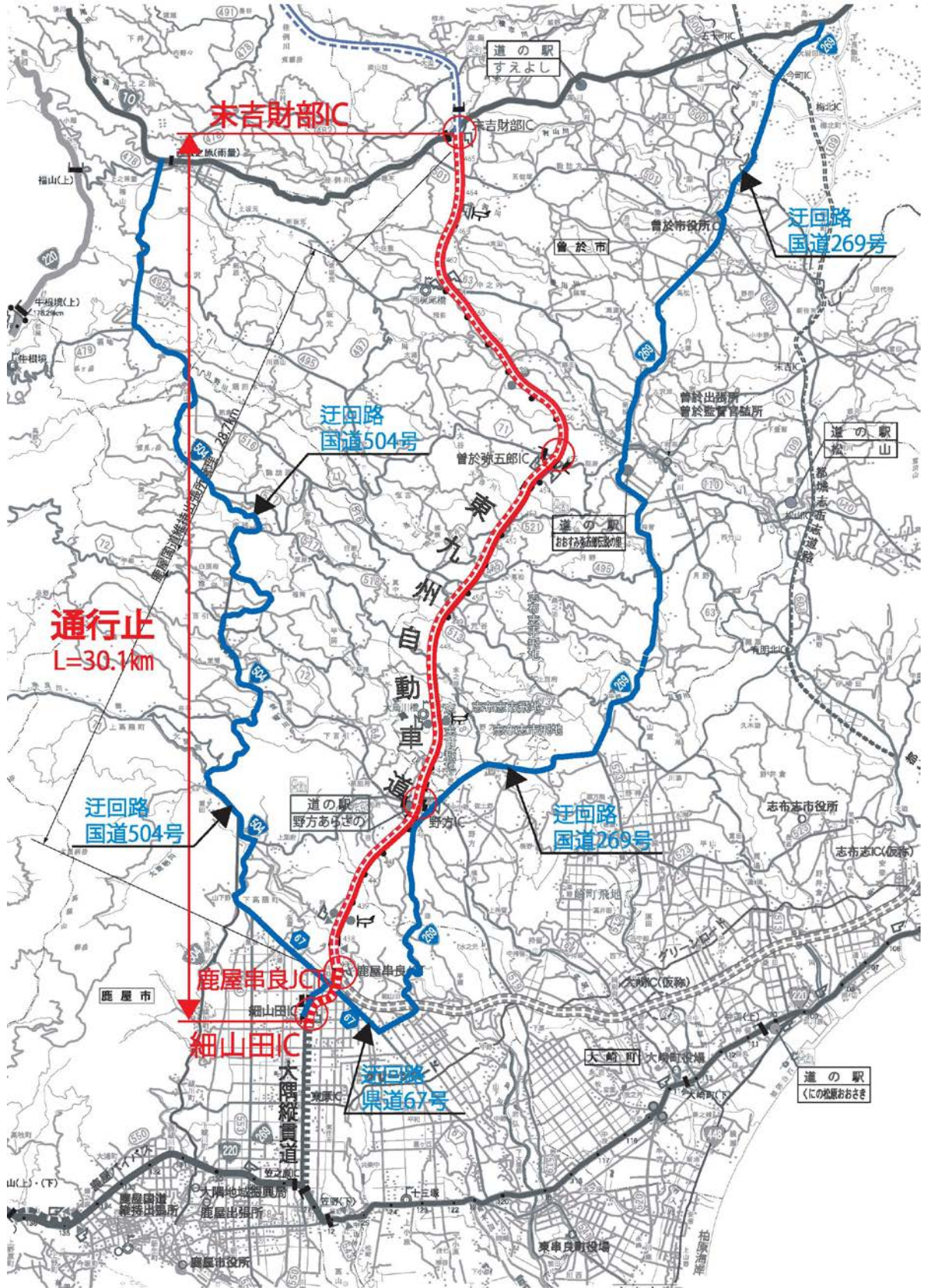
電話 : 0994-65-2541 (代表)

総括地域防災調整官 工藤 浩一郎 (内線206)

道路管理課長 高木 賢史 (内線431)

ほそやまだ すえよしたからべ  
**細山田IC～末吉財部IC間**  
**迂回路図**

**別紙**





舗装の修繕や樹木の伐採等を行うには、道路上での作業が必要なため、交通量の少ない夜間において通行止めを行い工事を実施します。

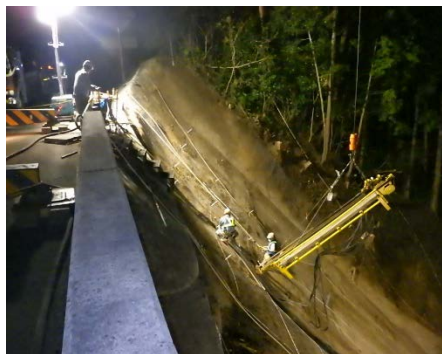
舗装の修繕



道路清掃作業



法面の補修



樹木の伐採

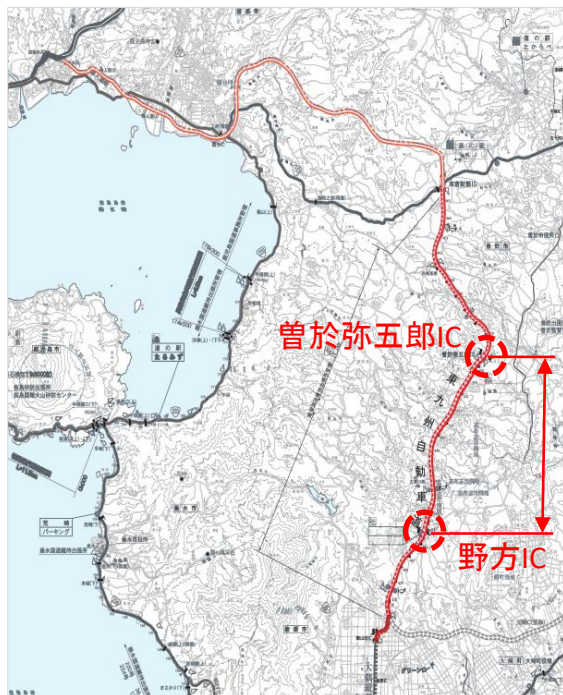


ひがしきゅうしゅうどう

## 東九州道の平日夜間通行止め区間



5月18日(月)～5月28日(木)



5月28日(木)～6月4日(木)