

◎平成21年度道路事業のポイント

高 速 道 路 東 九 州 自 動 車 道 の 整 備 推 進

図面①、資料①

- ・ おおすみ 大隅 I C (仮称) ~ すえよしたからべ 末吉財部 I C 間 (L = 11.1 km) については、橋梁・改良・舗装工事を推進し、**平成21年度開通**を目指します。
- ・ あしき 志布志 I C (仮称) ~ おおすみ 大隅 I C (仮称) 間 (L = 36.9 km) については用地取得、埋蔵文化財調査及び橋梁・改良・舗装工事を推進します。

国 道 2 2 0 号 鹿 屋 バ イ パ ス 交 通 混 雑 緩 和 の 整 備 推 進

図面②、資料②

- ・ おうじ 王子地区 ~ にしほらいがわ 西祇川地区 (L = 1.4 km) の橋梁上部工及び改良・舗装工事を推進し、**平成21年度4車化**を目指します。
- ・ かのや 大浦地区 ~ 郷之原地区の橋梁上部工工事により4車線化整備を推進し、鹿屋バイパスの交通混雑緩和、走行車両の安全性の向上を図ります。

国 道 2 2 0 号 古 江 バ イ パ ス 古 里 地 区 の 用 地 取 得 推 進 ・ 改 良 工 事 の 推 進

図面③、資料③

- ・ ふるさと 古里 ~ はなおか 花岡地区の用地取得・埋蔵文化財調査・改良工事を推進します。

国 道 2 2 0 号 新 城 拡 幅 垂 水 市 柘 原 道 路 整 備 推 進

図面④、資料④

- ・ くぬぎぼる 柘原地区の用地取得・改良工事を推進し、走行車両、歩行者の安全性向上を図ります。
- ・ しんじょう 新城 拡幅 進捗率 88% (供用延長ベース、平成20年度末)

国 道 2 2 0 号 海 瀉 拡 幅 垂 水 市 海 瀉 道 路 整 備 推 進

図面⑤、資料⑤

- ・ わきのぼり 脇登地区の用地取得・改良工事を推進し、走行車両、歩行者の安全性向上を図ります。
- ・ かいがた 海瀉 拡幅 進捗率 92% (供用延長ベース、平成20年度末)

- ・歩行者の安全性の向上を図るために歩道整備を行い、また交通事故の多発している交差点の改良を行います。

- 交 差 点 改 良 着 手 : 仮 宿 地区
かりじゆく
- 歩 道 整 備 着 手 : 志 布 志 地区、押 切 地区
し ぶ し おしきり
- 歩道整備・交差点改良推進 : 大 迫 地区
おおさこ
- 歩 道 整 備 推 進 : 永 吉 地区、牛 根 麓 地区、二 川 地区、
ながよし うし ねふもと ふたがわ
牛 根 境 地区、古 里 地区
うし ねさかい ふるさと

道路事業箇所図



①東九州自動車道

平成21年度に大隅（仮称）^{おおすみ}～末吉財部間^{すえよしたからべ} L=11.1kmを開通します。

事業の概要

当路線は、九州縦貫自動車道及び九州横断自動車道とともに、九州の高速自動車国道のネットワークを形成し、東九州地域の産業・経済・文化の振興と均衡ある発展を図り、また交通混雑の緩和、輸送時間の短縮など沿線諸都市の生活向上・活性化に資するために計画されたものです。

■平成21年度 志布志（仮称）^{しぶし}～末吉財部間^{すえよしたからべ} 【事業費】：137億円

○大隅 I C（仮称）^{おおすみ}～末吉財部 I C^{すえよしたからべ}

埋蔵文化財：西原段 I 遺跡外調査推進^{にしはらだん}

菱田川橋外1橋：上部工工事推進^{ひしだかわ}

改良・舗装工事推進

○鹿屋串良 I C（仮称）^{かのやくしら}～大隅 I C（仮称）^{おおすみ}

串良川橋外8橋：上部工・下部工工事推進

埋蔵文化財：宮ヶ原遺跡外調査推進^{みやがはら}

用地取得推進、改良工事推進

○志布志 I C（仮称）^{しぶし}～鹿屋串良 I C（仮称）^{かのやくしら}

用地取得推進



国道 220 号鹿屋バイパス

平成 21 年度は王子地区～西葦川地区の橋梁上部工及び改良・舗装工事を推進し 4 車線化します。
大浦地区～郷之原地区の橋梁上部工の推進を図ります。

目的：国道 220 号鹿屋バイパスにおける交通混雑緩和及び安全性の向上を目的とする 4 車線整備を行う。

起・終点：(自) 肝属郡肝付町富山 (至) 鹿屋市白水町

- 計画諸元
- ・事業化：昭和 52 年度
 - ・構造規格：第 3 種第 1 級・設計速度：80 km/h
：第 3 種第 2 級・設計速度：60 km/h
 - ・延長：L=10.6 km
 - ・幅員：W=25.0 m
 - ・平成 20 年度末までの 4 車線供用延長：L=5.6 km

平成 21 年度予定事業



鹿屋大橋の工事状況写真



王子地区

国道220号 古江バイパス

平成21年度は古里～花岡地区の用地取得・埋蔵文化財調査・工事を推進します。

目的 線形不良（急勾配、急カーブ）の鹿屋市古江坂の通行解消

古江坂：延長L 2.3km 勾配 $i_{max} = 8.6\%$ 最小半径 $R_{min} = 20m$

起・終点 (自)鹿屋市白水町 (至)垂水市新城

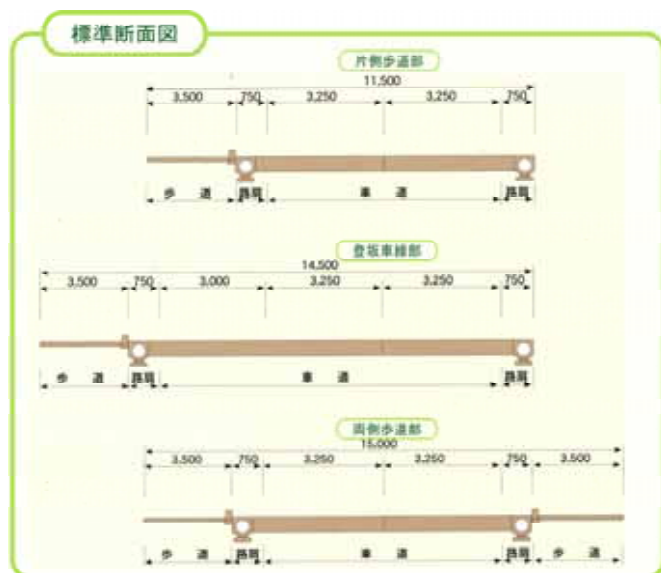
計画諸元 ・事業化：平成元年度

・構造規格：第3種第2級 ・設計速度： $V = 60km/h$

・延長： $L = 7.5km$ ・ $W = 11.5 \sim 15.0m$

平成21年度予定事業

- ・古里～花岡：用地取得の推進
- 埋蔵文化財調査の推進
- 改良工事の推進



④ 国道220号 新城^{しんじょう}拡幅

平成21年度は垂水市^{たるみず} 柗原^{くぬぎばる}地区の用地取得、工事を推進します。

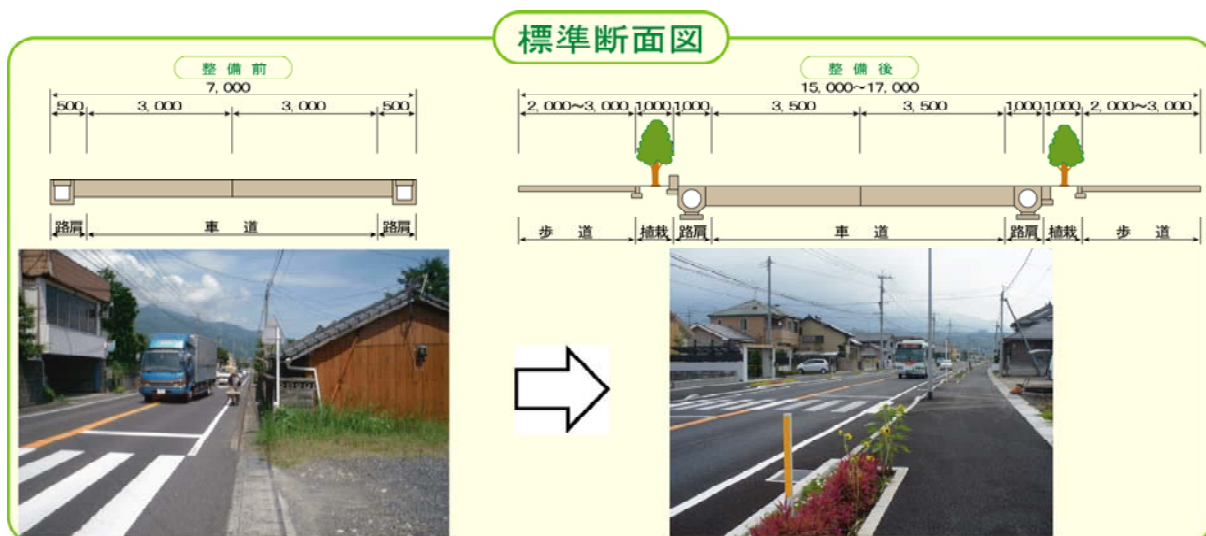
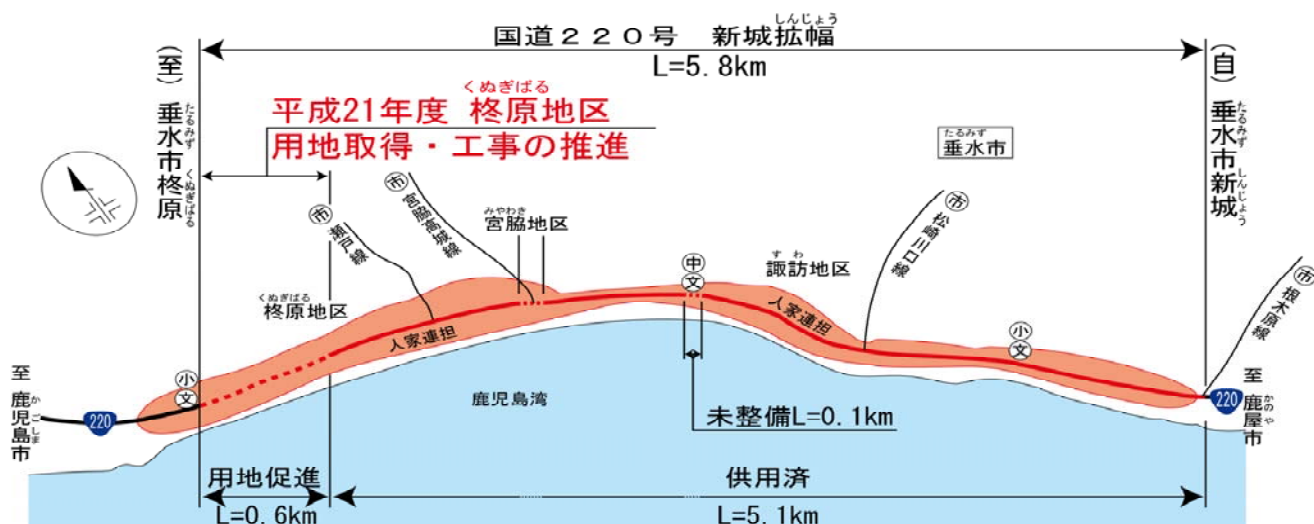
目的 垂水市^{たるみず} 新城^{しんじょう}地区～柗原^{くぬぎばる}地区の幅員狭小区間における車道拡幅、歩道整備を行い走行性・安全性の向上を図る。

起・終点 (自)垂水市^{しんじょう} 新城 (至)垂水市^{くぬぎばる} 柗原

- 計画諸元
- ・事業化：昭和58年度
 - ・構造規格：第3種第2級 ・設計速度：V=60km/h
 - ・延長：L=5.8km
 - ・幅員：W=15.0～17.0m
 - ・平成20年度末までの供用延長：L=5.1km

平成21年度予定事業

- ・用地取得の推進
- ・工事の推進



国道220号 かいがた 海潟拡幅

平成21年度は たるみず 垂水市 わきのぼり 脇登地区 L=0.4kmの用地取得及び工事の推進を行います。

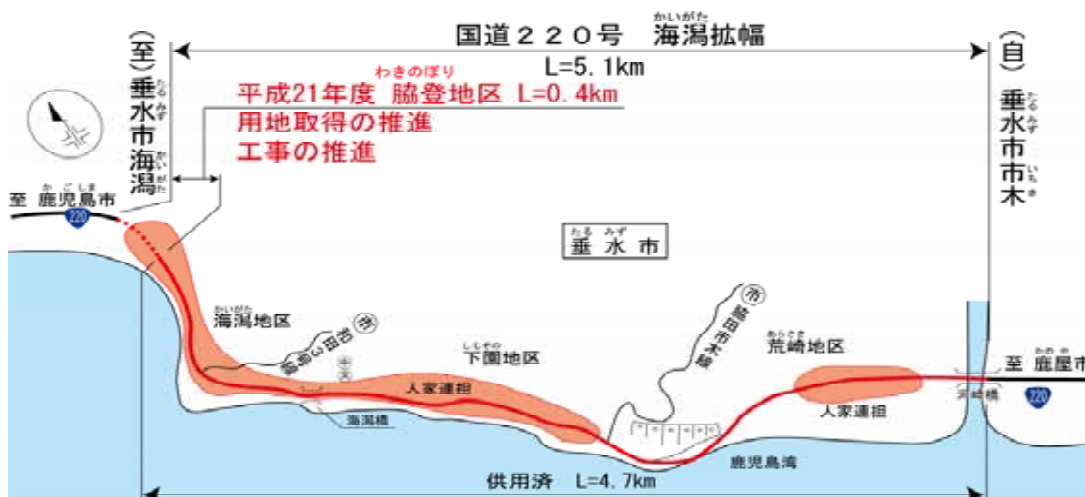
目的 たるみず 垂水市 かいがた 海潟地区の人家連担部で幅員狭小な区間における、道路拡幅による走行性の向上、歩道整備による交通安全の確保

起・終点 (自) いちき 垂水市木 (至) かいがた 垂水市海潟

- 計画諸元
- ・事業化：昭和47年度
 - ・構造規格：第3種第2級
 - ・設計速度：V=60km/h
 - ・延長：L=5.1km
 - ・幅員：W=15.0～17.0m
 - ・20年度末までの供用延長：L=4.7km

平成21年度予定事業

- ・用地取得の推進
- ・工事の推進



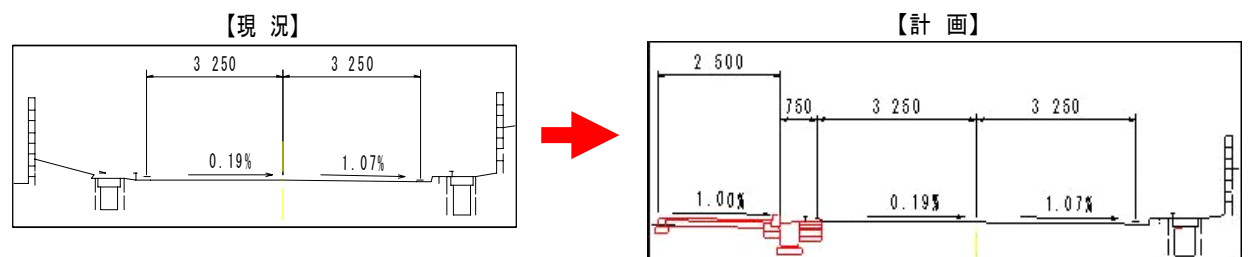
⑥交通安全事業

歩行者の安全性の向上を図るために歩道整備を行い、また交通事故の多発している交差点の改良を行います。

平成21年度予定事業

志布志市志布志町志布志地区	L=650m	歩道整備着手（両側歩道）
志布志市有明町押切地区	L=860m	歩道整備着手（両側歩道）
曾於郡大崎町仮宿地区	L=1,160m	交差点整備着手（交差点改良）
曾於郡大崎町永吉地区	L=2,000m	歩道整備推進（両側歩道）
鹿屋市串良町大迫地区	L=1,600m	歩道・交差点整備推進（両側歩道，交差点改良）
垂水市牛根麓地区	L=610m	歩道整備推進（左側歩道）
垂水市二川地区	L=1,090m	歩道整備推進（右側歩道）
垂水市牛根境地区	L=930m	歩道整備推進（左側歩道）
鹿児島市古里地区	L=1400m	歩道整備推進（左側歩道）

垂水市牛根麓地区歩道整備



歩道を新設することで
安全・安心な歩行空間を実現。