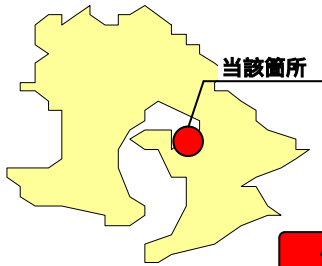


# 国道220号 <sup>ふたがわ</sup>二川自歩道設置（側道橋） <sup>たるみず ふたがわ</sup> （垂水市二川）

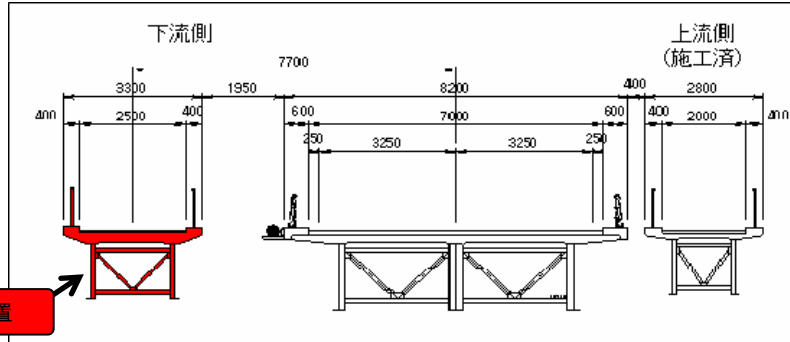
歩道（側道橋）を設置する事で、安全・安心な通学路、歩行空間を確保します。  
 H19年度供用を目指します。

鹿児島県



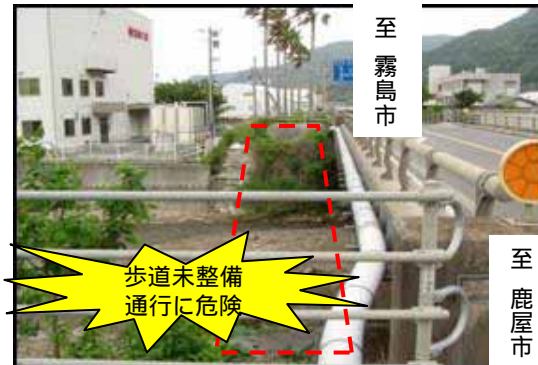
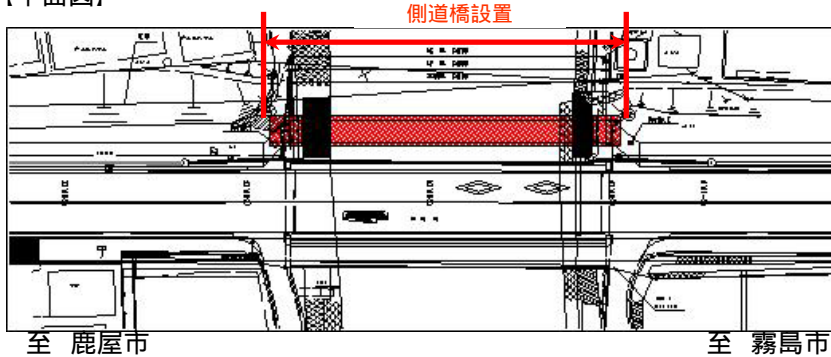
当該箇所

【横断図】



側道橋 (w=2.5m) を設置

【平面図】



至 鹿屋市

## 1. 事業概要

当該箇所は通学路であり高齢者の通行も多いが、下り線側には歩道がなく、歩行者・自転車利用者等は車道の路肩部の通行をする危険な状況です。このため、歩道（側道橋）を設置します。

## 2. 執行目標

	平成19年度の目標	供用目標
垂水市二川	工事完成 0.03km供用	平成19年度

## 3. 整備効果

### 交通渋滞の緩和、通学路の安全確保

歩道（側道橋）を設置する事により、通学者をはじめ、歩行者・自転車利用者等の安全・安心な通行が実現します。