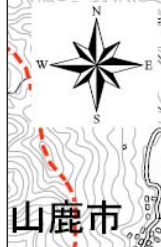
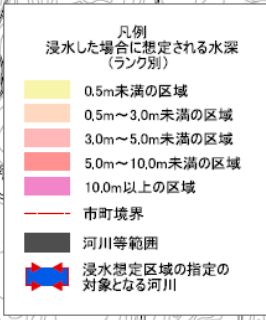
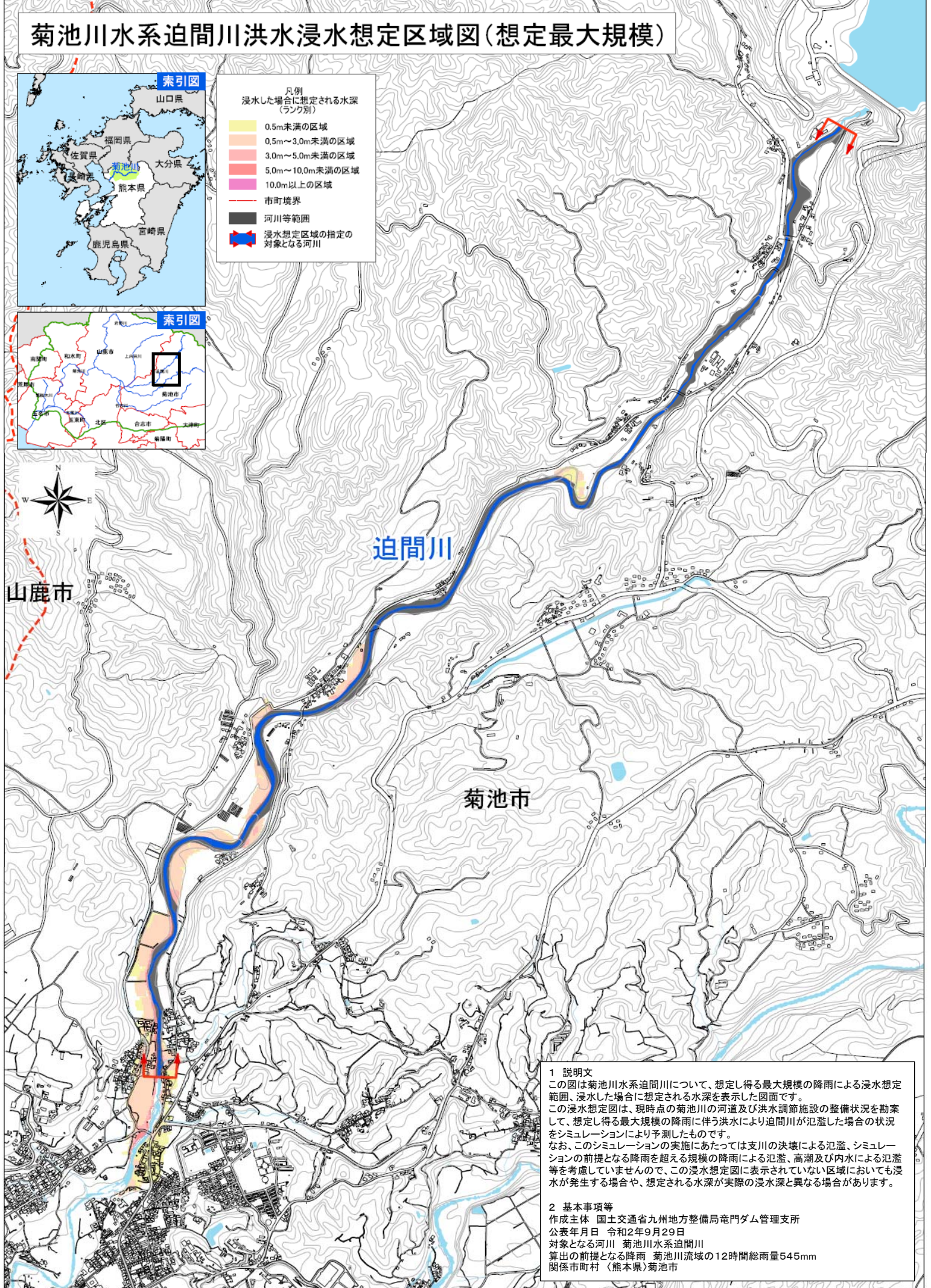


# 菊池川水系迫間川洪水浸水想定区域図(想定最大規模)



山鹿市



**1 説明文**  
この図は菊池川水系迫間川について、想定し得る最大規模の降雨による浸水想定範囲、浸水した場合に想定される水深を表示した図面です。  
この浸水想定図は、現時点の菊池川の河道及び洪水調節施設の整備状況を勘案して、想定し得る最大規模の降雨に伴う洪水により迫間川が氾濫した場合の状況をシミュレーションにより予測したものです。  
なお、このシミュレーションの実施にあたっては支川の決壊による氾濫、シミュレーションの前提となる降雨を超える規模の降雨による氾濫、高潮及び内水による氾濫等を考慮していませんので、この浸水想定図に表示されていない区域においても浸水が発生する場合や、想定される水深が実際の浸水深と異なる場合があります。

**2 基本事項等**  
作成主体 国土交通省九州地方整備局竜門ダム管理支所  
公表年月日 令和2年9月29日  
対象となる河川 菊池川水系迫間川  
算出の前提となる降雨 菊池川流域の12時間総雨量545mm  
関係市町村 〈熊本県〉菊池市

