

6月22日からの梅雨前線豪雨による土砂災害について

■土砂災害による被害状況

—平成18年7月3日 17:00現在—

人的被害：死者1名、負傷者4名
家屋全壊：2戸
家屋半壊：3戸
一部破損：25戸

凡例
土砂災害発生件数(市町村別)

■ : 5件以上

■ : 3件以上5件未満

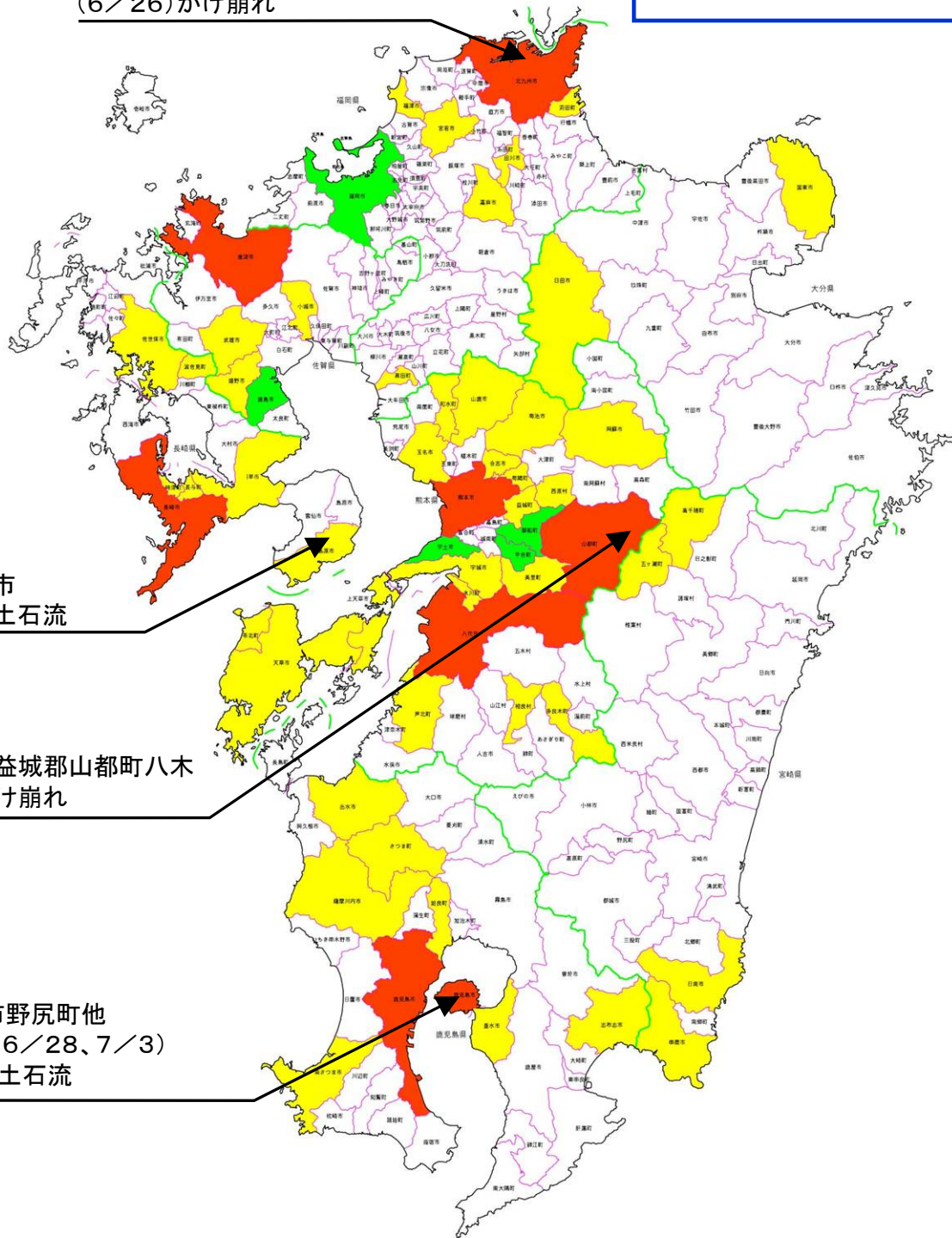
■ : 1件以上3件未満

①北九州市小倉北区泉台1丁目
(6/26)がけ崩れ

②長崎県南島原市
(6/26)水無川土石流

③熊本県上益城郡山都町八木
(6/26)がけ崩れ

④鹿児島市野尻町他
(6/27、6/28、7/3)
野尻川他土石流



※本資料の数値は、速報値及び推定値であるため今後の調査によりかわる可能性があります。

6月22日からの梅雨前線豪雨による土砂災害について

梅雨前線活動の活発化に伴い九州各地で土砂災害が発生

○土砂災害等の被害状況（平成18年7月3日17時00分現在）

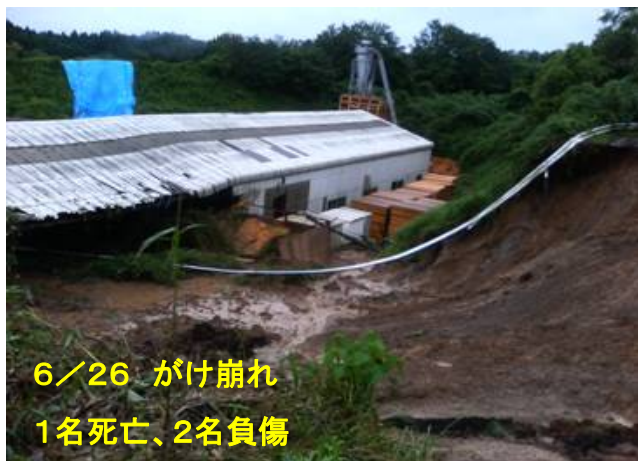
都道府県名	発生災害	発生 件数	人的被害			家屋損壊数		
			死者	行方 不明	負傷 者	全壊 流出	半壊	一部 損壊
福岡県	がけ崩れ	20			1			2
佐賀県	地すべり	1						
	がけ崩れ	15						3
長崎県	土石流	1						
	がけ崩れ	14				1	1	3
熊本県	土石流	2						
	地すべり	2				1		1
	がけ崩れ	47	1		3		2	15
大分県	がけ崩れ	2						
宮崎県	がけ崩れ	5						1
鹿児島県	土石流	8						
	地すべり	1						
	がけ崩れ	7						
合計		125	1		4	2	3	25

■土石流等11件 ■がけ崩れ110件
■地すべり4件
計**125件**の土砂災害が発生

①北九州市小倉北区泉台1丁目



③熊本県上益城郡山都町八木



④鹿児島市野尻町

(6/27, 6/28, 7/3)

