

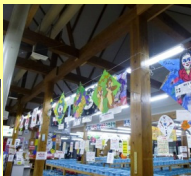
➤ 重点「道の駅」3駅について、実現に向けて取り組んでいきます。

うきは 地域センター型
～いきいきと働き暮らす～ 福岡県うきは市

■ 現状の取り組み



こだわりの地元特産品

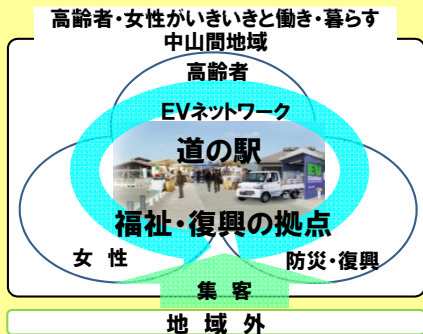


地域イベントとの連携



■ 今後の取り組み

水と緑のまちとして『EVをフル活用したネットワーク』※を構築し、ヒト・モノの流動を活性化



※EV自動車による集荷・宅配



※デマンドタクシーの運行

鹿島 ゲートウェイ型
～「道の駅」を中心に交流拡大～ 佐賀県鹿島市

■ 現状の取り組み



日本一の干満差を誇る干潟等を活かした自然学習や干潟体験・農業体験(ニューツーリズム)

■ 今後の取り組み

体験・交流・研修施設整備、買い物弱者への宅配サービス強化



小国 ゲートウェイ型
～移住定住対策の強化～ 熊本県小国町

■ 現状の取り組み



移住相談状況(年100名程度) 移住者の方々との交流会



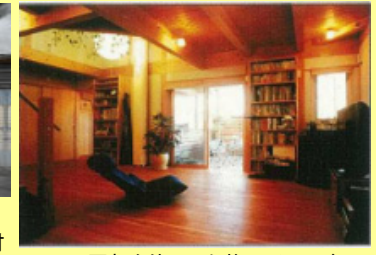
オリジナルラジオ番組「サンデーゆうステーション」を放送

■ 今後の取り組み

小国杉を活用した多目的モデルハウスを建設し移住希望者に宿泊体験



地熱を活用し木材をゆっくり乾燥させるカーボンニュートラル材



小国杉を使用した施工イメージ

➤ 重点「道の駅」候補4駅について、企画の具体化に向けて検討等を進めていきます。

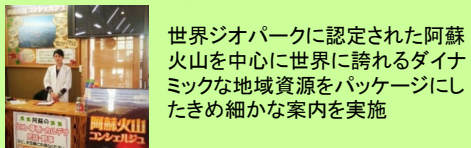
阿蘇 ゲートウェイ型
熊本県阿蘇市

■ 現状の取り組み



多言語パンフレット

多言語による観光案内



世界ジオパークに認定された阿蘇火山を中心に世界に誇れるダイナミックな地域資源をパッケージにしたきめ細かな案内を実施

きくすい ゲートウェイ型
熊本県和水町

■ 現状の取り組み



饅頭や豆腐など駅内の加工場で作った商品を販売



カヌーによる自然体験や温泉による休憩など多様な滞在機能を発揮

北川はゆま ゲートウェイ型
宮崎県延岡市

■ 現状の取り組み



高速道路ユーザーへ充実した休憩施設(シャワー室等)を提供



地域の特産品や地元高校との協働開発商品を提供し、食育へと誘う

奄美大島住用 ゲートウェイ型
鹿児島県奄美市

■ 現状の取り組み



貴重な生物に出会えるマンガローブカヌー体験



リュウキュウアユ



ジオラマ水槽による展示