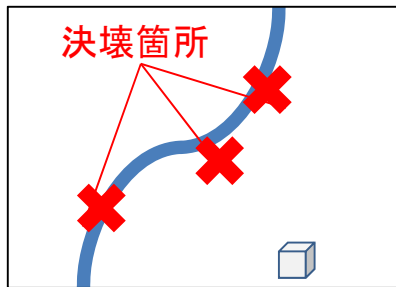


(1) 平常時の情報提供 ～①浸水想定区域について～

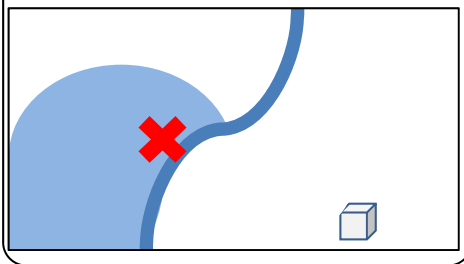
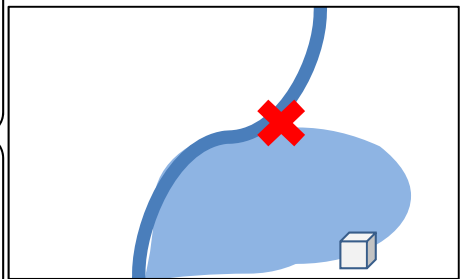
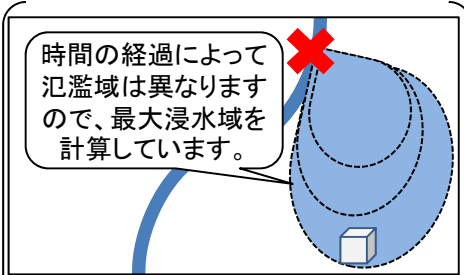
○平常時から、**浸水が想定される区域**と、その**浸水深**を事前にお知らせすることで、**避難確保や浸水防止**に役立てていただくため、国又は都道府県では「**浸水想定区域**」を公表しています。

浸水想定区域を作成する対象河川	「 洪水予報河川 」: 水位等の予測が 技術的に可能な 、流域面積が 大きな 河川
	「 水位周知河川 」: 流域面積が 小さく 、洪水予報を行う 時間的余裕がない ため、あらかじめ定めた 水位の到達情報を周知 する河川

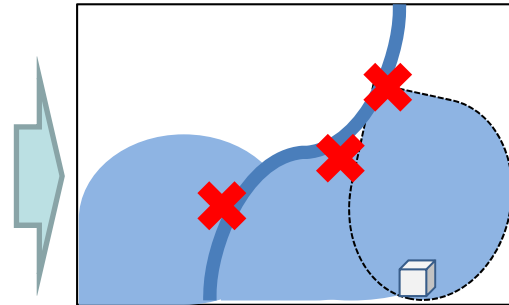
浸水想定区域図の作成手順



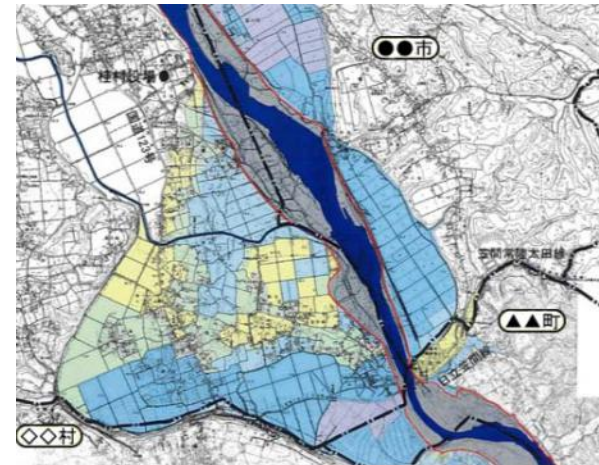
①複数の決壊箇所を想定します。



②それぞれの最大浸水域を計算します。



③浸水域を重合させます。



④浸水想定区域の公表