

平成23年11月2日
九州地方整備局
河川部

土砂災害警戒区域等における土砂災害防止対策の推進に関する法律に基づく
土砂災害緊急情報の通知について

土砂災害防止法第29条第1項の規定に基づき、土砂災害緊急情報〔霧島山（新燃岳）〕
第4号を宮崎県知事、都城市長、高原町長へ通知しましたのでお知らせします。

【添付資料】

土砂災害緊急情報〔霧島山（新燃岳）〕第4号

お問い合わせ先

九州地方整備局	河川部	建設専門官	瀧口 茂隆（内線3618）
			代表 092-471-6331
			直通 092-476-3523

平成23年11月2日

土砂災害緊急情報〔霧島山（新燃岳）〕 第4号

宮崎県知事 殿

都城市長 殿

高原町長 殿

九州地方整備局長

本年1月末以降の噴火に伴う降灰等の影響を受けた35溪流については、通常より少ない降雨量で重大な土砂災害が急迫する危険性が低下しましたが、土砂災害警戒情報が発表される程度の大雨時には土石流が発生する危険性があることから、土砂災害防止法第29条第1項の規定に基づき、下記のとおり通知します。

なお、関係市町村長におかれましては、災害対策基本法第60条第1項の規定に基づき、適切に処置願います。

記

1 土砂災害が想定される区域
土砂災害警戒区域等（別紙－1のとおり）

2 土砂災害が想定される時期
土砂災害警戒情報が発表されたとき

3 今後の変更
今後、現地の状況等によって重大な土砂災害が想定される区域又は時期に変更があった場合には改めて通知します。

【問い合わせ先】

国土交通省 九州地方整備局 河川計画課 建設専門官 瀧口 茂隆

土砂災害が想定される区域 (1枚目/2枚中)

高千穂峰東～南の土石流危険渓流(14渓流)



新燃岳

高千穂峰

御池

御池少年自然の家

御池小

夏尾小中学校

高原町役場

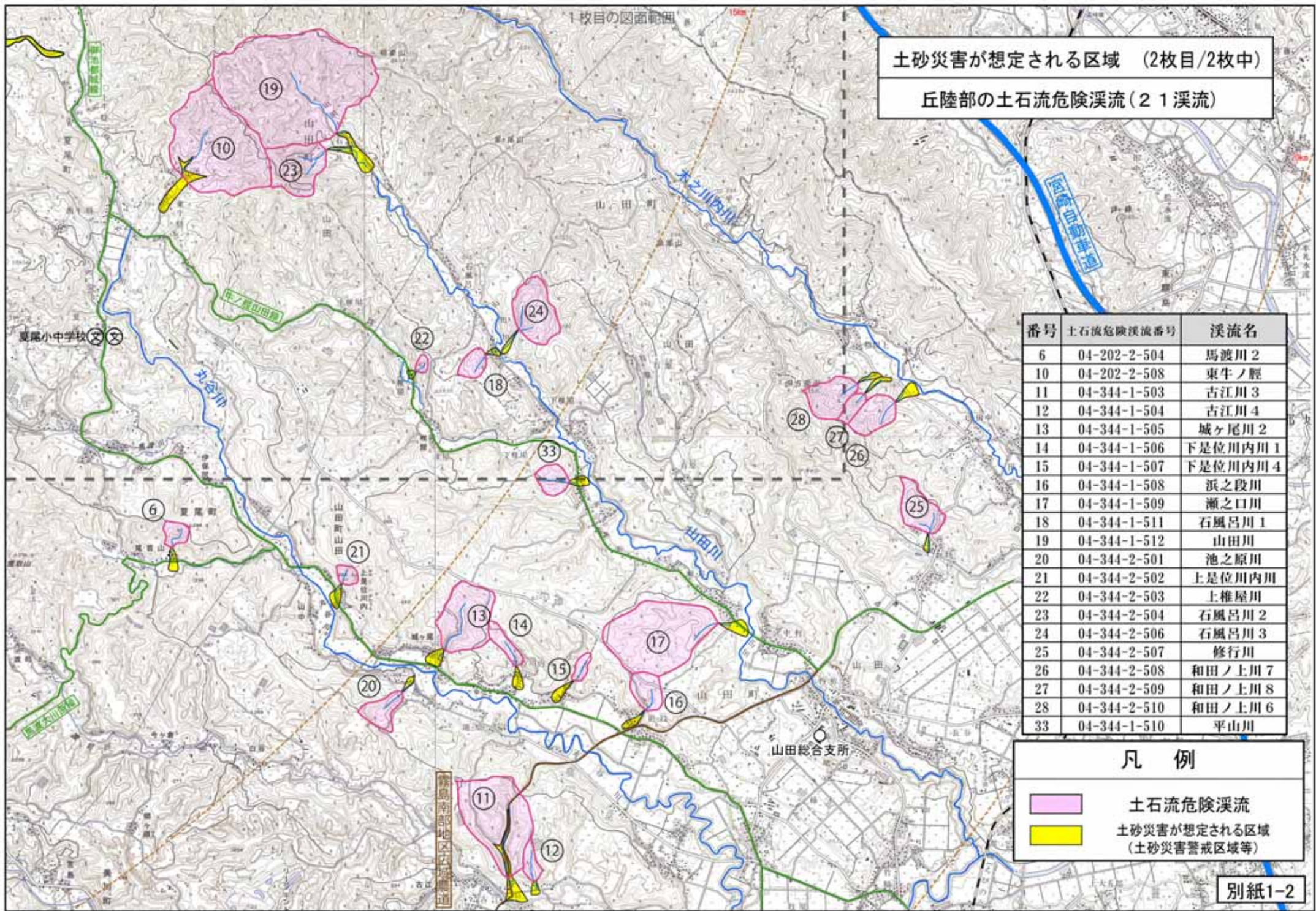
宮崎自動車道

凡例

- 土石流危険渓流
- 土砂災害が想定される区域 (土砂災害警戒区域等)

番号	土石流危険渓流番号	渓流名
1	04-202-1-018	中山谷 1
2	04-202-2-020	望原谷 1
3	04-202-2-021	望原谷 2
4	04-202-2-022	望原谷 3
5	04-202-2-023	中山谷 2
7	04-202-2-505	横尾川 1
8	04-202-2-506	横尾川 2
9	04-202-2-507	横尾川 3
29	05-361-2-503	御池川 1
30	05-361-1-503	祓川
31	05-361-2-504	皇子川 1
32	05-361-2-505	皇子川 2
34	04-202-2-014	武床谷
35	04-202-1-015	荒襲谷

2枚目の図面範囲



1枚目の図面範囲

土砂災害が想定される区域 (2枚目/2枚中)
 丘陵部の土石流危険溪流(21溪流)

番号	土石流危険溪流番号	溪流名
6	04-202-2-504	馬渡川 2
10	04-202-2-508	東牛ノ脛
11	04-344-1-503	古江川 3
12	04-344-1-504	古江川 4
13	04-344-1-505	城ヶ尾川 2
14	04-344-1-506	下是位川内川 1
15	04-344-1-507	下是位川内川 4
16	04-344-1-508	浜之段川
17	04-344-1-509	瀬之口川
18	04-344-1-511	石風呂川 1
19	04-344-1-512	山田川
20	04-344-2-501	池之原川
21	04-344-2-502	上是位川内川
22	04-344-2-503	上椎屋川
23	04-344-2-504	石風呂川 2
24	04-344-2-506	石風呂川 3
25	04-344-2-507	修行川
26	04-344-2-508	和田ノ上川 7
27	04-344-2-509	和田ノ上川 8
28	04-344-2-510	和田ノ上川 6
33	04-344-1-510	平山川

凡 例

土石流危険溪流

土砂災害が想定される区域
(土砂災害警戒区域等)