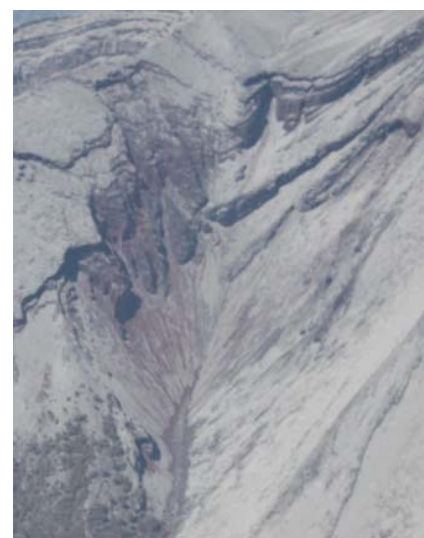
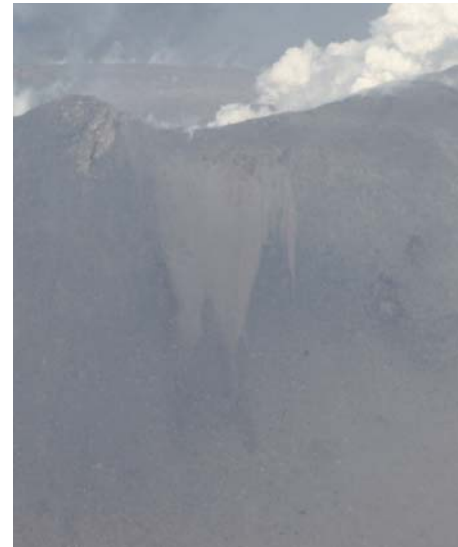


へりによる霧島山(新燃岳)上空からの現地調査の結果(H23. 4. 28調査)

平成23年4月27日の降雨後の28日に御鉢、新燃岳周辺の山腹をへり調査しました。
前回調査の3月2日状況と比較し、御鉢・高千穂峰の山腹に変状は確認されませんでした。



平成23年4月27日の降雨後の28日に御鉢、新燃岳周辺の山腹をヘリ調査しました。
前回調査の3月2日状況と比較し、新燃岳の山腹に変状は確認されませんでした。



撮影:国土交通省職員