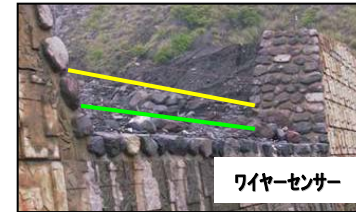


霧島山（新燃岳） 土石流監視体制の強化と情報提供

土石流センサーの設置と情報の提供

・宮崎県、都城市及び高原町職員携帯へ自動メール配信により土石流発生情報の提供

設置日	配信開始日	配信基数	備考
既設	H23.2.2	6基	
H23.2.10	H23.2.10	3基	・祓川 ・荒川内川 ・荒襲川
合計		9基	



ワイヤーセンサー



監視カメラ

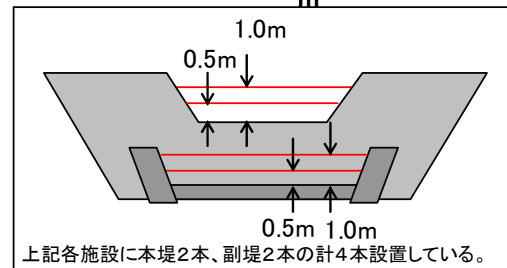
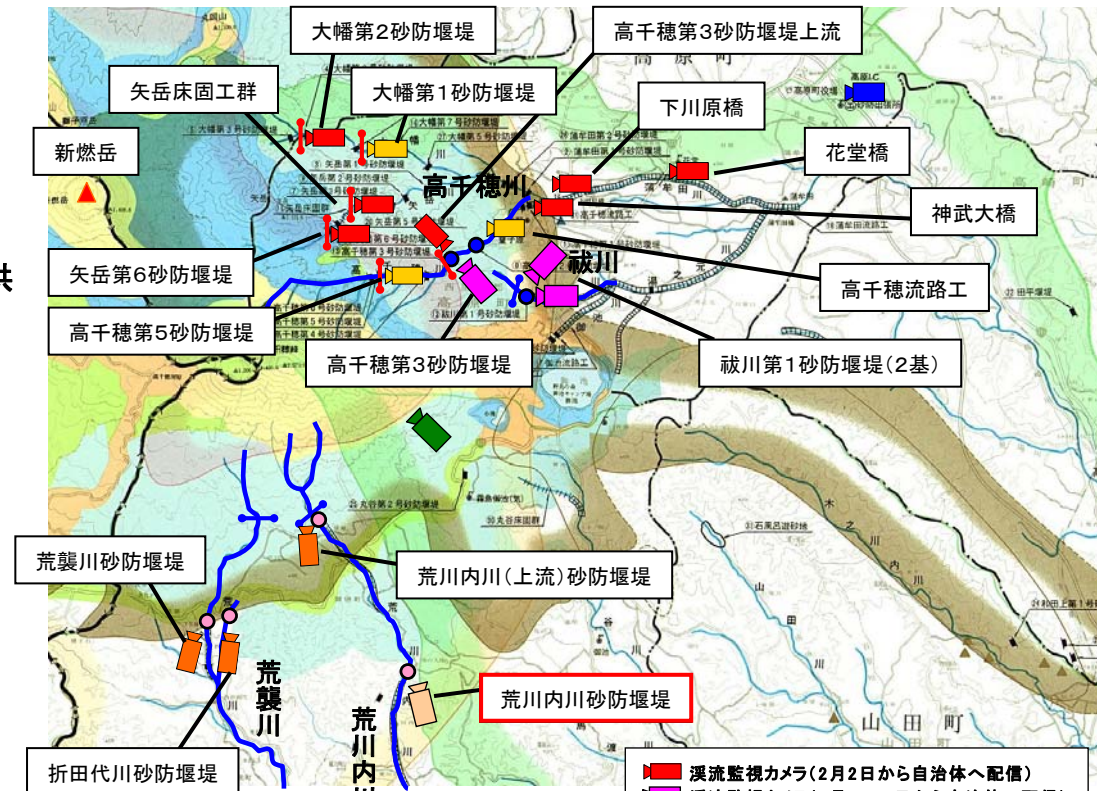
溪流監視用カメラによる土石流映像情報の提供

・宮崎県を經由しカメラの映像を都城市や高原町へ情報提供

設置日	配信開始日	配信基数	備考
既設	H23.2.2	10基	・内7基、関係自治体配信
H23.2.9	H23.2.9	3基	・高千穂第3砂防堰堤
H23.2.10	H23.2.10		・祓川第1砂防堰堤(2基)
H23.3.2 ～ H23.3.4	H23.3.4	3基	・荒川内川(上流)砂防堰堤 ・荒襲川砂防堰堤 ・折田代川砂防堰堤
H23.3.9	H23.3.13		1基
合計		17基	

新規設置溪流監視カメラ

荒川内川砂防堰堤



- 溪流監視カメラ(2月2日から自治体へ配信)
- 溪流監視カメラ(2月9、10日から自治体へ配信)
- 溪流監視カメラ(3月4日から自治体へ配信)
- 溪流監視カメラ(3月13日から自治体へ配信)
- 溪流監視カメラ
- 噴火(山体)監視カメラ
- 噴火(山体)監視カメラ(追加)
- ワイヤセンサー(既設)
- ワイヤセンサー(新設)
- 緊急的除石工事
- 緊急的土石流対策工事