

台風18号の影響で大雨・暴風 (第2報)

～九州管内の河川、砂防、道路の状況～

平成16年9月07日 11:00現在

1. 概要

台風18号の接近で、九州管内で大雨と強風が生じた。

2. 体制

本部体制	注意	警戒	非常			
発令時刻	9/5 17:00	9/5 21:00				

※事務所(支部)の体制

非常体制： 0事務所

警戒体制： 46事務所

3. 河川

危険水位以上(別紙-1 0水系)

警戒水位以上(別紙-1 3水系)

・川内川(鹿児島県)、球磨川(熊本県)、筑後川(福岡県)

水系名	河川名	水位観測所名	水位(9/7 10:40)	指定水位	警戒水位	危険水位
川内川	川内川	宮之城	5.50m▲	3.10m	4.60m	7.00m
		倉野橋	5.83m▲	4.00m	5.40m	7.10m
		羽月川	4.85m▲	4.00m	4.50m	7.30m
球磨川	球磨川	大野	8.07m▲	6.50m	8.00m	12.60m
筑後川	筑後川	若津	4.72m▲	—	4.50m	—

4. ダム【洪水調節】(別紙-2)

・鶴田ダム(鹿児島県)

5. 港湾・空港関係 災害発生等なし

6. その他

○潮汐状況(佐世保港)

・満潮…………… 9月7日 14:27

○河川情報(河川の水位、雨量状況等は下記HPより入手出来ます)

川の防災情報 <http://www.river.go.jp/>

○道路情報(道路の交通規制状況等は下記HPより入手出来ます)

道路情報提供システム <http://road.qsr.mlit.go.jp/>

【問合せ先】

国土交通省 九州地方整備局 災害対策本部

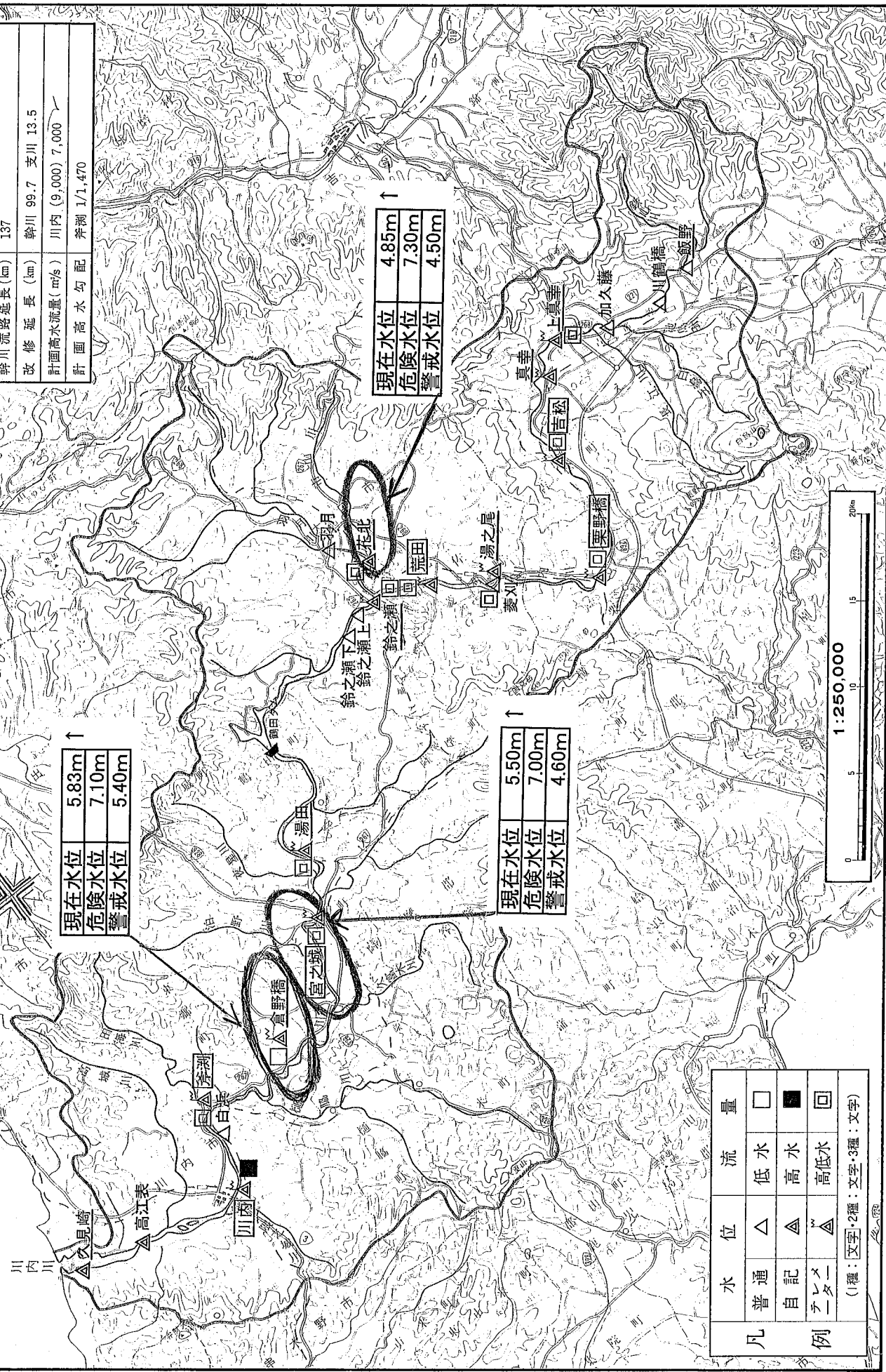
企画部 企画課 竹下 哲也

電話：(092) 471-6331 (内線：2741)

FAX：(092) 476-3462

水位・水流量観測所一覽図 川内川水系

水源	熊本県球磨郡白髪山(1,417m)
流域面積 (km ²)	1,600
幹川流路延長 (km)	137
改修延長 (km)	幹川 99.7 支川 13.5
計画高水流量 (m ³ /s)	川内 (9,000) 7,000
計画高水勾配	平均 1/1,470



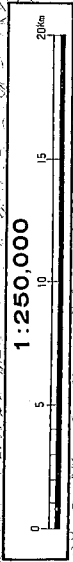
現在水位	5.83m
危険水位	7.10m
警戒水位	5.40m

現在水位	5.50m
危険水位	7.00m
警戒水位	4.60m

現在水位	4.85m
危険水位	7.30m
警戒水位	4.50m

凡例	水位	流量
普通	△	□
自記	▲	■
テレメータ	△ [〃]	□ [〃]
高低水	回	

(1種: 区字・2種: 文字・3種: 文字)

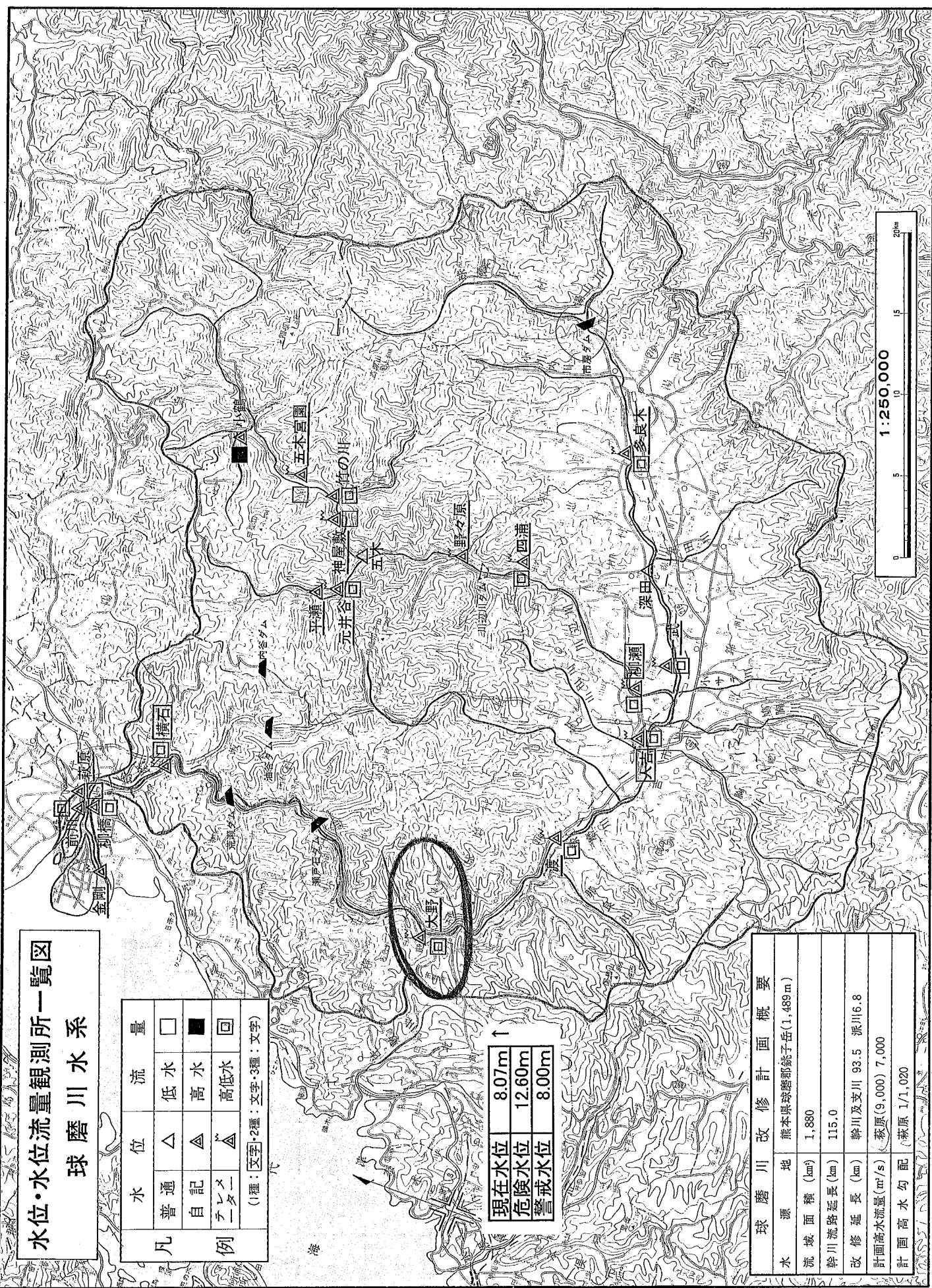


水位・水位流量観測所一覽図 球磨川水系

凡	水位		流量
	普通	自記	
例	△	▲	□
	△	▲	■
	△	▲	回

(1種：区字・2種：文字・3種：文字)

現在水位	8.07m
危険水位	12.60m
警戒水位	8.00m

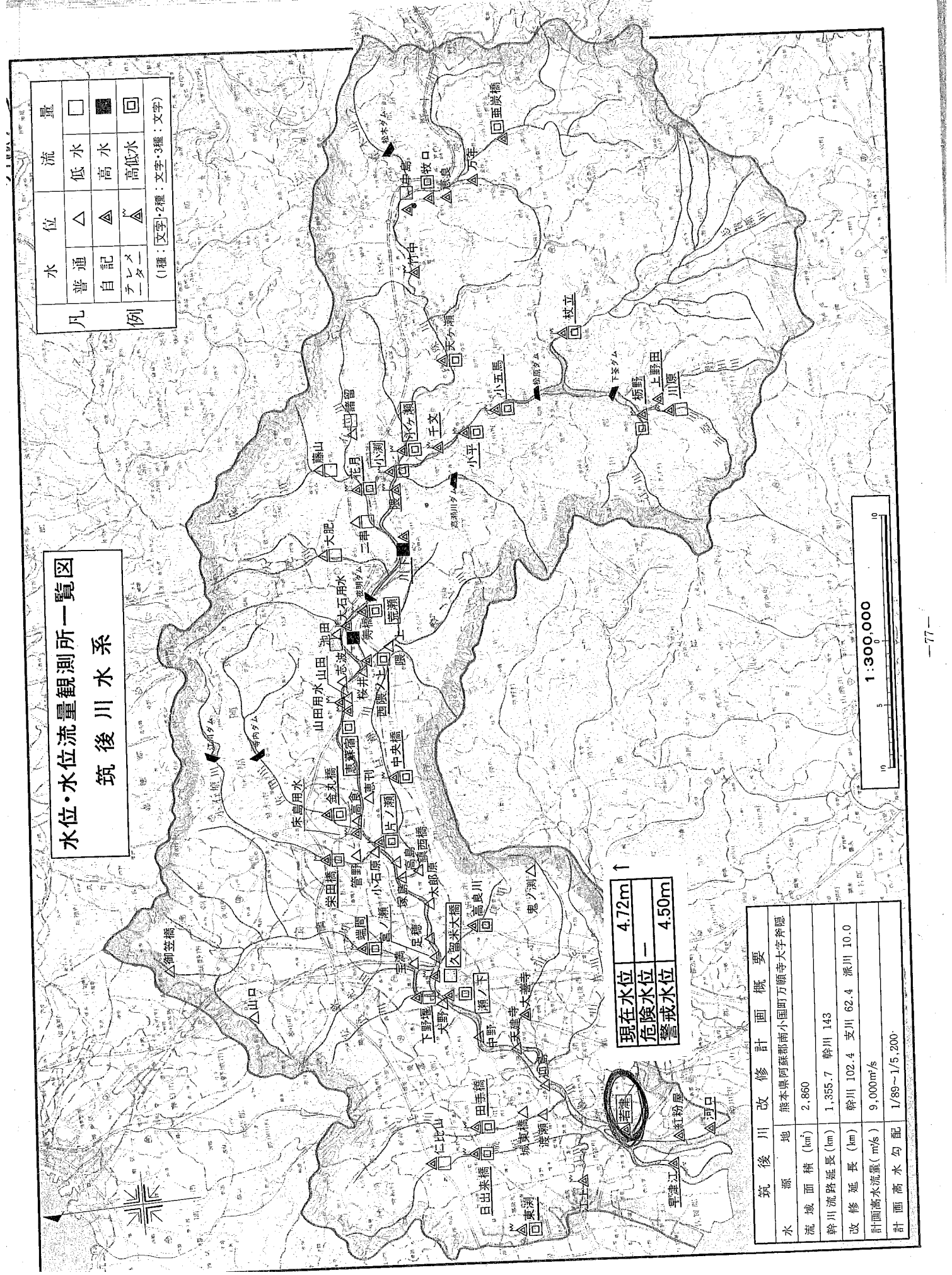


球磨川 改修計画概要	
水源	熊本県球磨郡鏡子岳(1,489 m)
流域面積 (km ²)	1,880
幹川流路延長 (km)	115.0
改修延長 (km)	幹川及支川 93.5 派川6.8
計画澗水流量 (m ³ /s)	萩原(9,000) 7,000
計画高水勾配	萩原 1/1,020

水位・水流観測所一覽図
筑後川水系

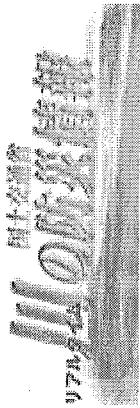
凡例	水位	流量
普通	△	低水 □
自記	▲	高水 ■
テレメ二	△	高低水 □

(種: [文字]・2種: 文字・3種: 文字)



現在水位	4.72m
危険水位	-
警戒水位	4.50m

筑後川改修計画概要	
水源	熊本県阿蘇郡南小国町万願寺大字岩隠
流域面積 (km ²)	2,860
幹川流路延長 (km)	1,355.7 幹川 143
改修延長 (km)	幹川 102.4 支川 62.4 派川 10.0
計画高水流量 (m ³ /s)	9,000m ³ /s
計画高水勾配	1/89~1/5,200



ダム諸量一覧表

最新 時刻指定
2004/09/07 11:00

60分間隔 10分間隔

九州地方整備局

水系名	河川名	ダム名	貯水量 千m3	貯水率 (利水) %	流入量 m3/s	放流量 m3/s	流域平均雨量 mm	検定済 過去データ (リンク)
菊池川	迫間川	竜門ダム	23062	68.8	22.20	2.39	30.1	Q
山国川	山移川	耶馬溪ダム	9302	94.9	13.37	10.57	6.6	Q
川内川	川内川	鶴田ダム	20818	26.9	1332.84	901.68	22.2	Q
松浦川	蔵木川	蔵木ダム	-	-	60.83	8.47	32.0	Q
筑後川	筑後川	松原ダム	29060	73.6	112.02	81.47	17.0	Q
筑後川	津江川	下釜ダム	26015	85.9	81.69	38.69	38.0	Q
筑後川	小石原川	江川ダム	13828	-	5.42	0.21	22.0	Q
緑川	緑川	緑川ダム	11358	32.2	724.93	632.64	24.2	Q

貯水率は、利水容量に堆砂容量等が含まれて計算されることがあります。

- ダム地方選択
- ダム貯水状況図
- 用語集
- リンク集
- HOME