

# 台風21号の影響により九州全域で大雨（第1報）

平成16年9月29日 12:00現在

平成16年9月28日出水

## 1. 概要

台風21号の九州上陸に伴い、宮崎県及び鹿児島県を中心に激しい雨が降っている。

## 2. 体制

本部体制	注意	警戒		
発令時刻	9/28 10:00	9/29 0:45		

(事務所体制 警戒体制：14 事務所  
注意体制：25 事務所)

## 3. 河川

(直轄)：

警戒水位以上(3カ所)

12:00現在

水系名	河川名	水位観測所名	ピーク水位	警戒水位	警戒水位	危険水位	計画高水位
川内川	川内川	倉野橋(くらのぼし)	5.47m ▲	4.00m	5.40m	-	11.53m
川内川	川内川	鈴之瀬(すずのせ)	4.13m ▲	3.30m	3.90m	-	7.12m
川内川	羽月川	花北(はなきた)	4.72m ▲	4.00m	4.50m	-	7.50m

※直轄・補助河川ともに、一般被害なし

## 4. ダム(洪水調節)

12:00現在

ダム名	洪水量	最大流入量	最大放流量	調節量	流域平均降雨量
鶴田ダム	600m <sup>3</sup> /S	964m <sup>3</sup> /S	776m <sup>3</sup> /S	188m <sup>3</sup> /S	145mm

## 5. 砂防 災害発生等なし

## 6. 道路

(直轄 9:00現在)：国道10号(鹿児島県始良郡始良町～鹿児島市吉野町 延長12.3km)において、越波で全面通行規制実施[29日 9:00～]

(補助 8:30現在)：通行規制箇所数は、補助国道および地方道あわせて26カ所

この内、約7割が宮崎県(10カ所)、鹿児島県(8カ所)の2県において発生

※直轄・補助国道および地方道において、人身被害はなし

## 7. その他 なし

**【問合せ先】**

国土交通省 九州地方整備局 災害対策本部

企画部 企画課 竹下 哲也

電話：(092) 471-6331 (内線：2741)

FAX：(092) 476-3462



## 災害（事故）報告

1. 路線名：一般国道 10号
2. 発生場所：鹿児島県鹿児島市吉野町 (452k890付近 左)
3. 発生日時：平成16年 9月29日 10時05分頃
4. 災害（事故）概要：路面陥没  
路面陥没（陥没規模 幅4m 延長10m 深さ3.5m）
5. 被害者：なし
6. 対応措置等：  
29日 10時05分頃 災害発生  
11時10分頃 現地確認
7. 気象状況：大雨・洪水・暴風・高潮・波浪警報、雷注意報  
降雨状況：連続雨量 72mm (9/29 2:00~11:00)  
時間最大雨量 25mm (9/29 8:00)
8. 通行規制・迂回路：29日 9時00分 全面通行規制  
迂回路は（県）麓・重富停車場線、（県）鹿児島・蒲生線  
（県）鹿児島・吉田線を利用
9. マスコミ等：なし
10. その他：事前通行規制有

作成者：部局名鹿児島国道事務所 管理第一課  
氏名 中村 啓輝 (連絡先 74771-432)  
作成日時：平成16年 9月29日 11時40分作成

第1報

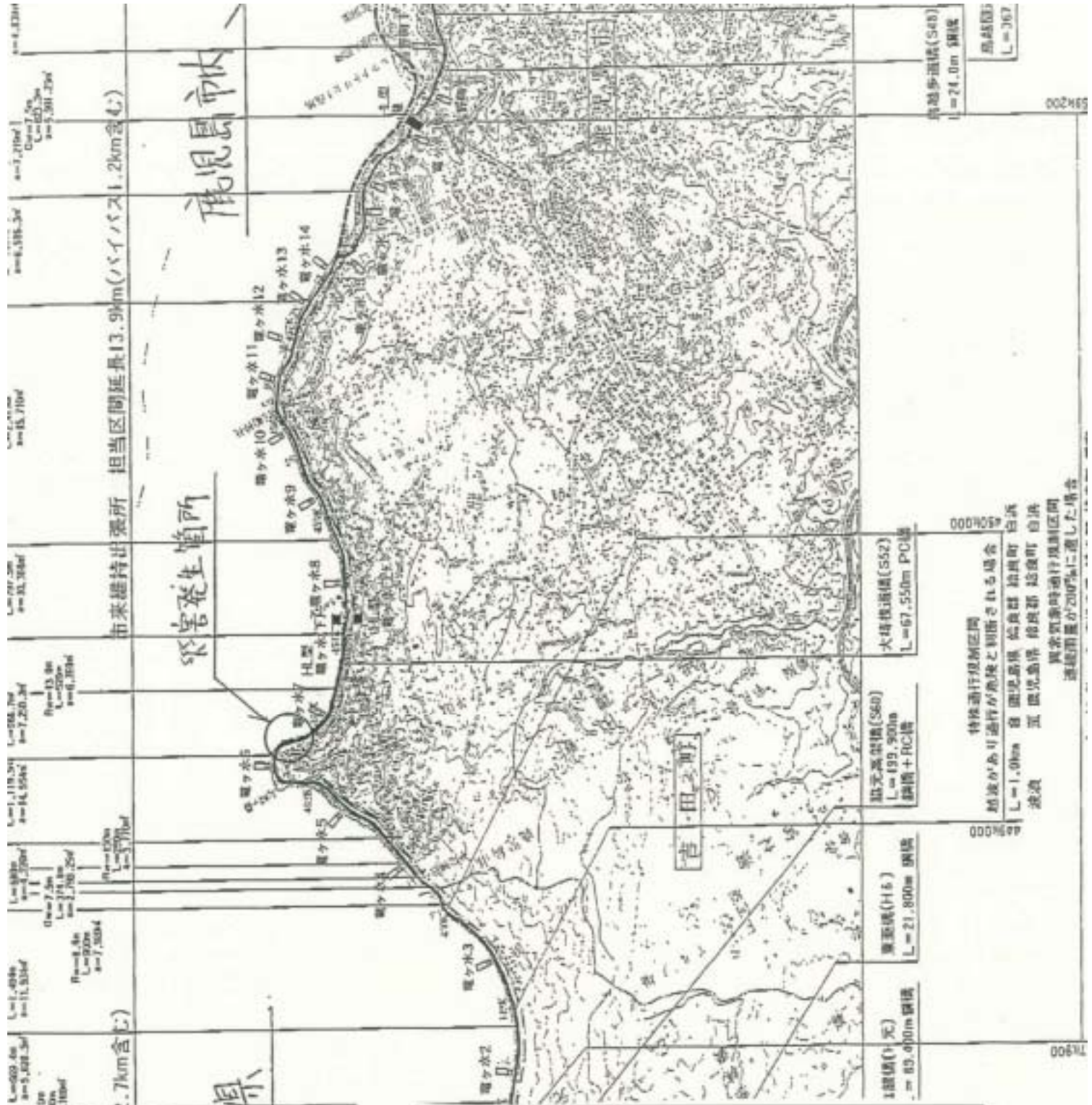
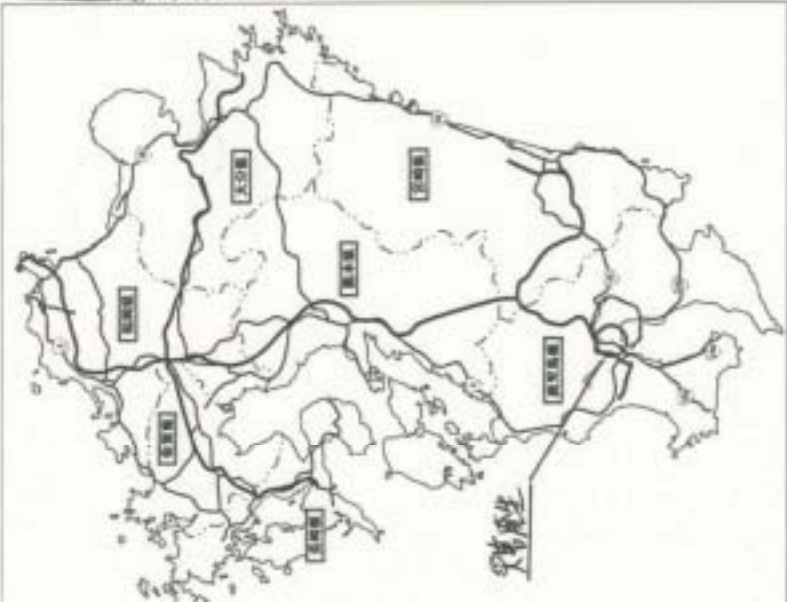
木雄持出張所 担当区間延長56.6km(バイパス2.7km含む)  
 市来雄持出張所 担当区間延長13.9km(バイパス1.2km含む)

宮崎県

災害発生箇所

鹿兒島市

被災箇所位置図



1線橋(元)  
L=85.00m 鋼橋

東面橋(H16)  
L=21.80m 鋼橋

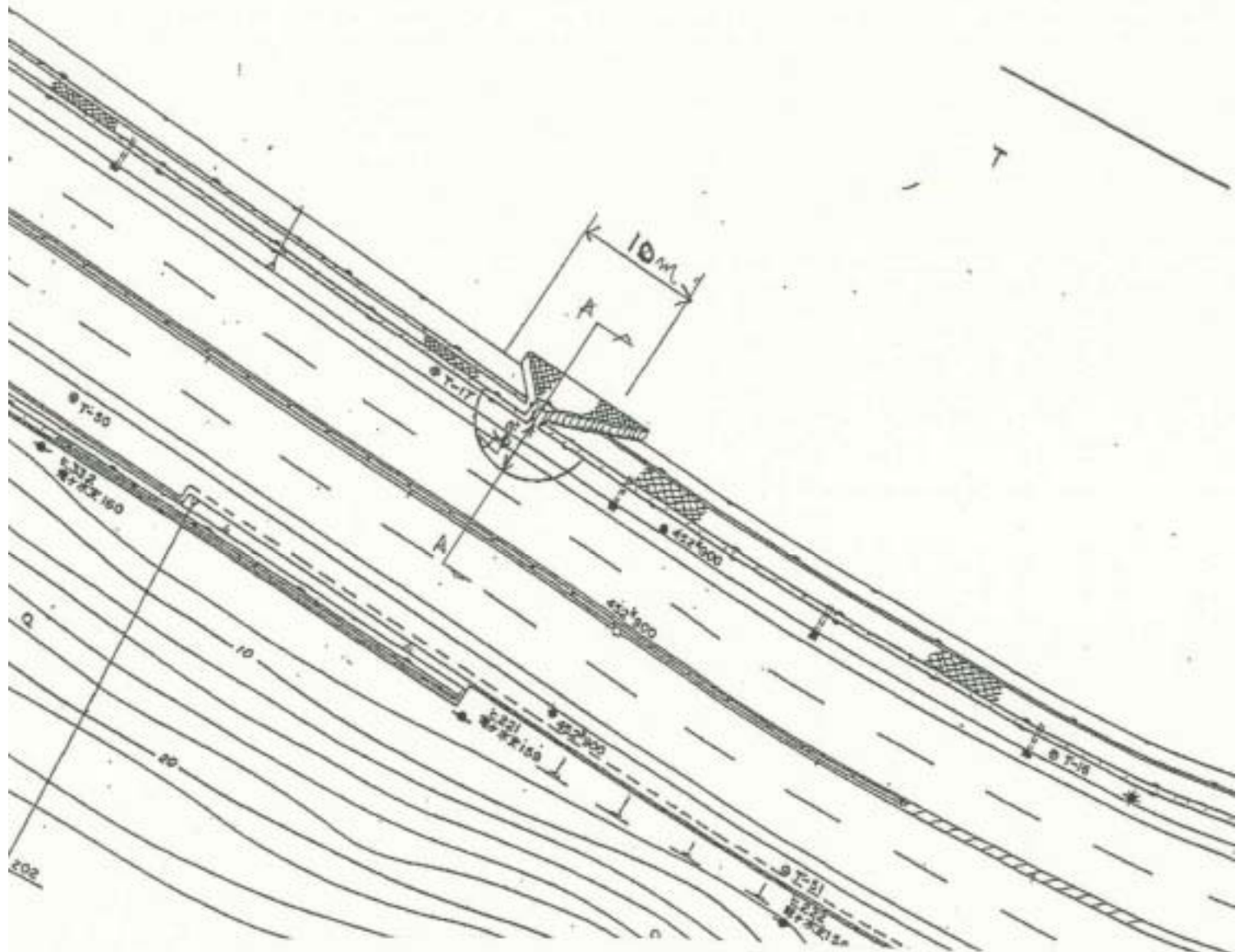
加元高橋橋(S40)  
L=199.90m  
鋼橋+RC橋

大坪橋橋橋(S52)  
L=67.55m PC橋

高越歩道橋(S40)  
L=74.0m 鋼橋

高越橋  
L=367

特殊通行規制区間  
 越波があり通行が危険と判断される場合  
 L=1.0km 吾国泥高橋 仙真館 船橋町 白浜  
 波波 五 鹿兒島市 船橋町 船橋町 白浜  
 異常気象時通行規制区間  
 連続雨量が200%に達した場合



A-A断面

海岸擁壁 (パラバット)

陥没 (深さ約2.5m)

階段

W = 6m

