

記者発表資料

平成25年2月22日
国土交通省
佐伯河川国道事務所
延岡河川国道事務所

東九州道（蒲江 I C ~ 北浦 I C） 開通後の交通状況について【速報値】

国土交通省 佐伯河川国道事務所・延岡河川国道事務所において、平成25年2月16日に開通した東九州道（蒲江 I C ~ 北浦 I C）の利用状況について調査を実施しましたので、**交通量並びに効果の速報**をお知らせします。

また、平成24年12月15日に開通した、東九州道（須美江 I C ~ 延岡 J C T ・ I C）の現在の交通量についても、併せてお知らせします。

【東九州道（蒲江 IC ~ 北浦 IC）の交通量】

蒲江 IC ~ 蒲江波当津 IC 2, 279台 / 12時間
蒲江波当津 IC ~ 北浦 IC 2, 214台 / 12時間

【東九州道（須美江 IC ~ 延岡 JCT・IC）の交通量】

須美江 IC ~ 北川 IC 2, 623台 / 12時間
北川 IC ~ 延岡 JCT・IC 4, 601台 / 12時間

※調査日：平成25年2月20日（水）7：00～19：00

【開通による変化】[別紙-1]

■ 並行する道路の交通量が減少

東九州道に交通が転換し並行する道路の交通量が減少。

■ 須美江 IC ~ 延岡 JCT・IC の交通量が増加

【開通による効果】

■ 所要時間の短縮 [別紙-2]

東九州道が開通したことにより、蒲江振興局から北浦総合支所までの所要時間が短縮。

■ 道の駅の利用客の増加

東九州道が開通したことにより道の駅のレジカウント数が増加。

・ 道の駅「かまえ」開通前に比べて **約3.6倍**

・ 道の駅「北浦」開通前に比べて **約3.5倍**

開通前：平成25年2月13日（水）
開通後：平成25年2月20日（水）

お問い合わせは、下記までお願いします。

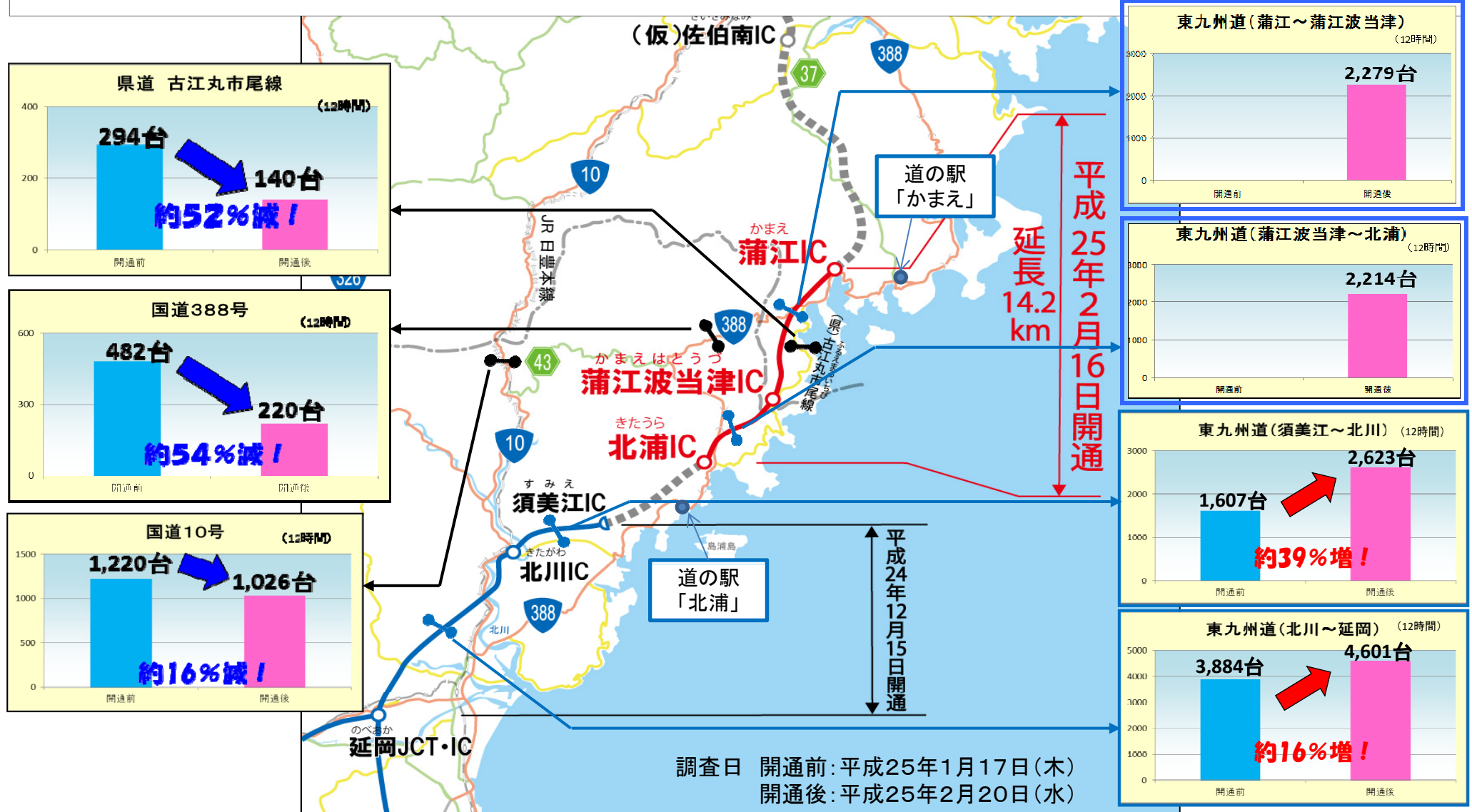
国土交通省 佐伯河川国道事務所
Tel：0972-22-1880
副所長（道路） 西 豊和 （内線205）
調査第二課長 次郎丸 敬太（内線451）

国土交通省 延岡河川国道事務所
Tel：0982-31-1155
副所長（道路） 東 久雄 （内線205）
調査第二課長 野尻 浩人（内線451）

○開通による変化

東九州道(蒲江IC~北浦IC)が開通したことにより、以下の変化が見られました。

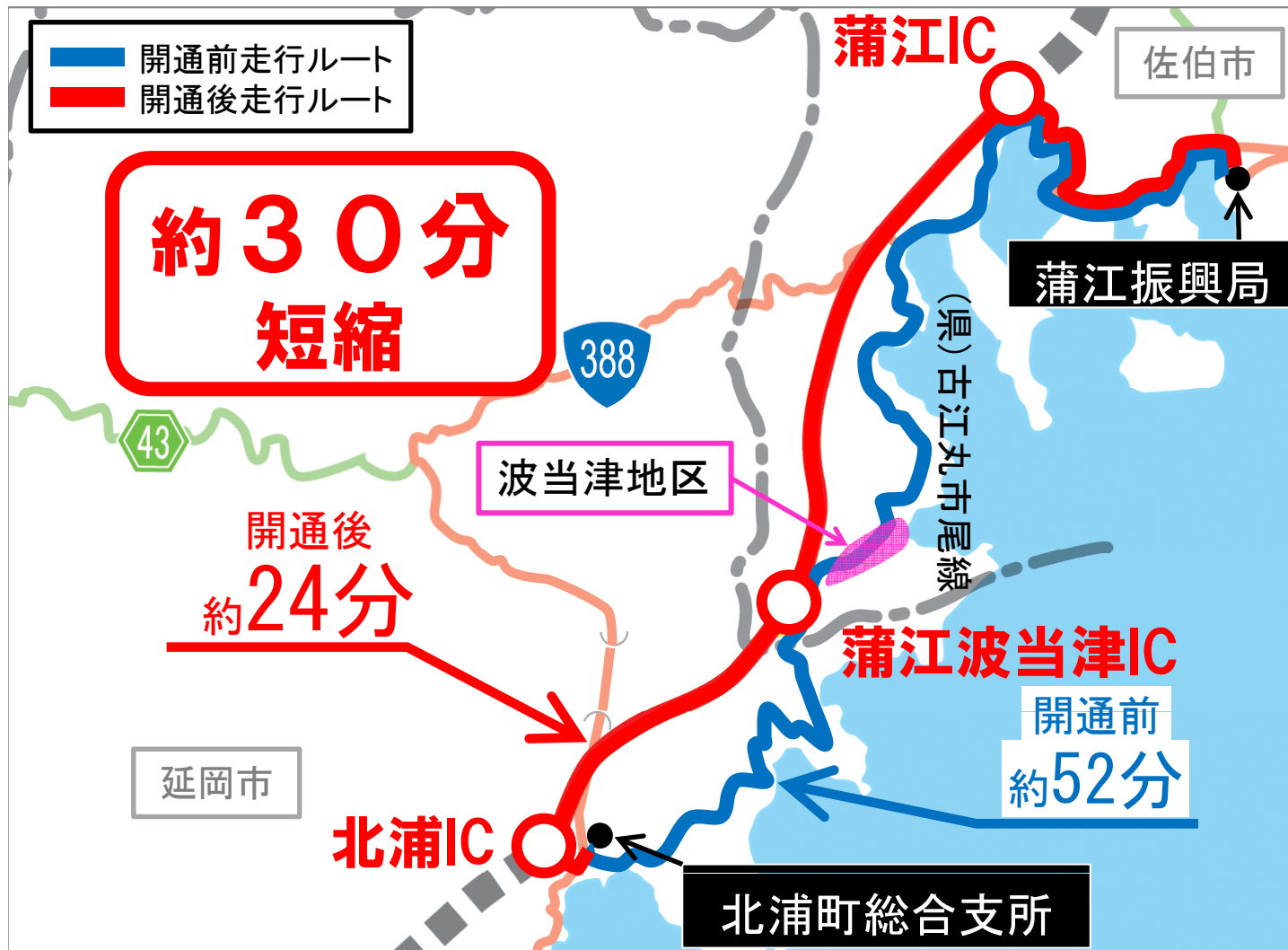
- 並行する道路の交通量が減少
- 須美江IC~延岡JCT・ICの交通量が増加



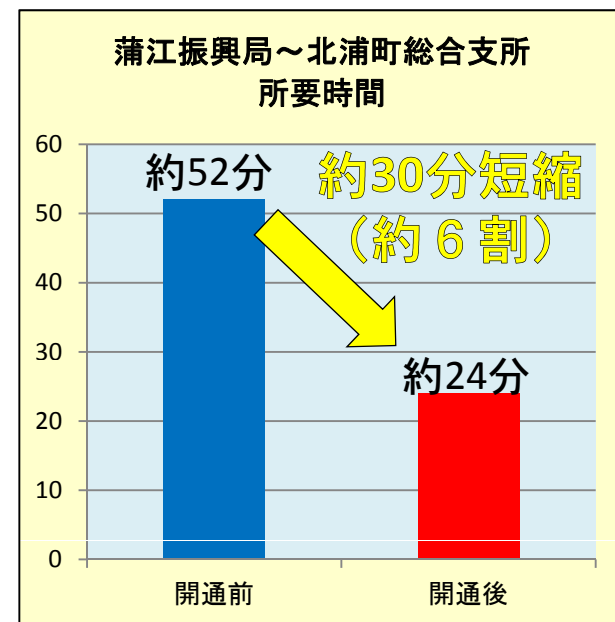
○開通による効果：所要時間の短縮

【別紙－2】

東九州道（蒲江IC～北浦IC）が開通したことにより
 蒲江振興局～北浦町総合支所までの所要時間が平日の朝ピーク時において**約30分短縮**



	主な経路
開通前	国道388号～古江丸市尾線
開通後	国道388号～東九州道（蒲江IC～北浦IC）～国道388号



調査日
 開通前：平成25年1月17日（木）
 開通後：平成25年2月20日（水）
 ※朝ピークとは8：00～9：00