

平成26年 1月17日
九州地方整備局
佐伯河川国道事務所

国道10号で夜間全面通行止めを行います。 ～「中の谷トンネル」の換気設備取り外しのため～

佐伯河川国道事務所にて管理する国道10号の、臼杵市野津町と佐伯市弥生の市境に位置する『中の谷トンネル(L=897m)』の換気設備の取り外し作業を、2月17日(月)から2月19日(水)まで夜間全面通行止め規制により実施します。

作業期間中は、ご不便をおかけしますが、国道326号・国道502号など他の道路への迂回にご理解とご協力をお願いします。

1. 規制期間：平成26年2月17日(月)～2月19日(水)
(予備日)2月20日(木)、21日(金)
2. 規制時間：午後10時～翌朝 午前6時(各日共通)
※気象状況等により予備日に規制を行う場合や日程変更は事務所ホームページ及び道路情報提供システム(<http://road.qsr.mlit.go.jp>)などでお知らせします。
3. 規制内容：夜間全面通行止め【中の谷トンネル(野津町垣河内～弥生尺間)】
4. 規制箇所：大分県臼杵市野津町 国道10号清水原交差点
大分県佐伯市弥生 国道10号弥生植松交差点
※夜間全面通行止め区間は中の谷トンネルですが、一般車両の最終迂回が可能な上記箇所にて迂回案内、および地域内交通(地元車両)の通行案内のための規制を行います。
5. 推奨迂回経路：国道326号、国道502号、国道217号及び主要地方道
又は東九州自動車道(別紙参照)
6. 作業内容：換気設備(ジェットファン)取り外し 12台(別紙参考資料)

問い合わせ先

国土交通省 九州地方整備局 佐伯河川国道事務所

道路技術副所長 浅井 博海(内線205)

道路管理課長 桜井 敏郎(内線431)

代 表 0972-22-1880

FAX 0972-23-2747

住 所 〒876-0813 大分県佐伯市長島町4-14-14

事務所HP <http://www.qsr.mlit.go.jp/saiki/>

国道 10 号の夜間全面通行止めのお知らせ

国道 10 号「中の谷トンネル」(臼杵市野津町垣河内～佐伯市弥生尺間)において、換気設備取り外し作業のため、**夜間全面通行止め**を実施します。

ご不便をお掛けしますが、皆様のご理解とご協力をお願いいたします。

規制期間

平成 26 年 2 月 17 日 (月) ～平成 26 年 2 月 19 日 (水)
(予備日) 平成 26 年 2 月 20 日 (木)、21 日 (金)

規制時間

午後 10 時 ～ 翌朝 午前 6 時 (各日共通)

※気象状況等により予備日に規制を行う場合や日程変更は、ホームページなどでお知らせします。

規制内容

夜間全面通行止め【中の谷トンネル(野津町垣河内～弥生尺間)】

規制箇所

大分県臼杵市野津町 国道 10 号清水原交差点

大分県佐伯市弥生 国道 10 号弥生植松交差点

※夜間全面通行止め区間は中の谷トンネルですが、一般車両の最終迂回が可能な上記箇所にて迂回案内、および地域内交通(地元車両)の通行案内のための規制を行いますので通行にあたっては現場案内人の指示に従ってください。

推奨迂回経路

別紙「推奨迂回経路図」参照

経路 ① 大分←→延岡

国道 10 号【久原交差点】～国道 326 号～国道 10 号【曾立交差点】

または

国道 10 号【野津明治橋交差点】～国道 502 号(三重原)

～国道 326 号～国道 10 号【曾立交差点】

経路 ② 大分←→佐伯

国道 10 号【日当三差路交差点】～国道 502 号【土橋交差点】

～国道 217 号(門前町)～県道 36 号(コスモタウン)

～国道 217 号 BP～国道 10 号【番匠交差点】

経路 ③ 大分←→佐伯

東九州自動車(有料)【佐伯 IC】～県道 36 号(コスモタウン)

～国道 217 号 BP～国道 10 号【番匠交差点】

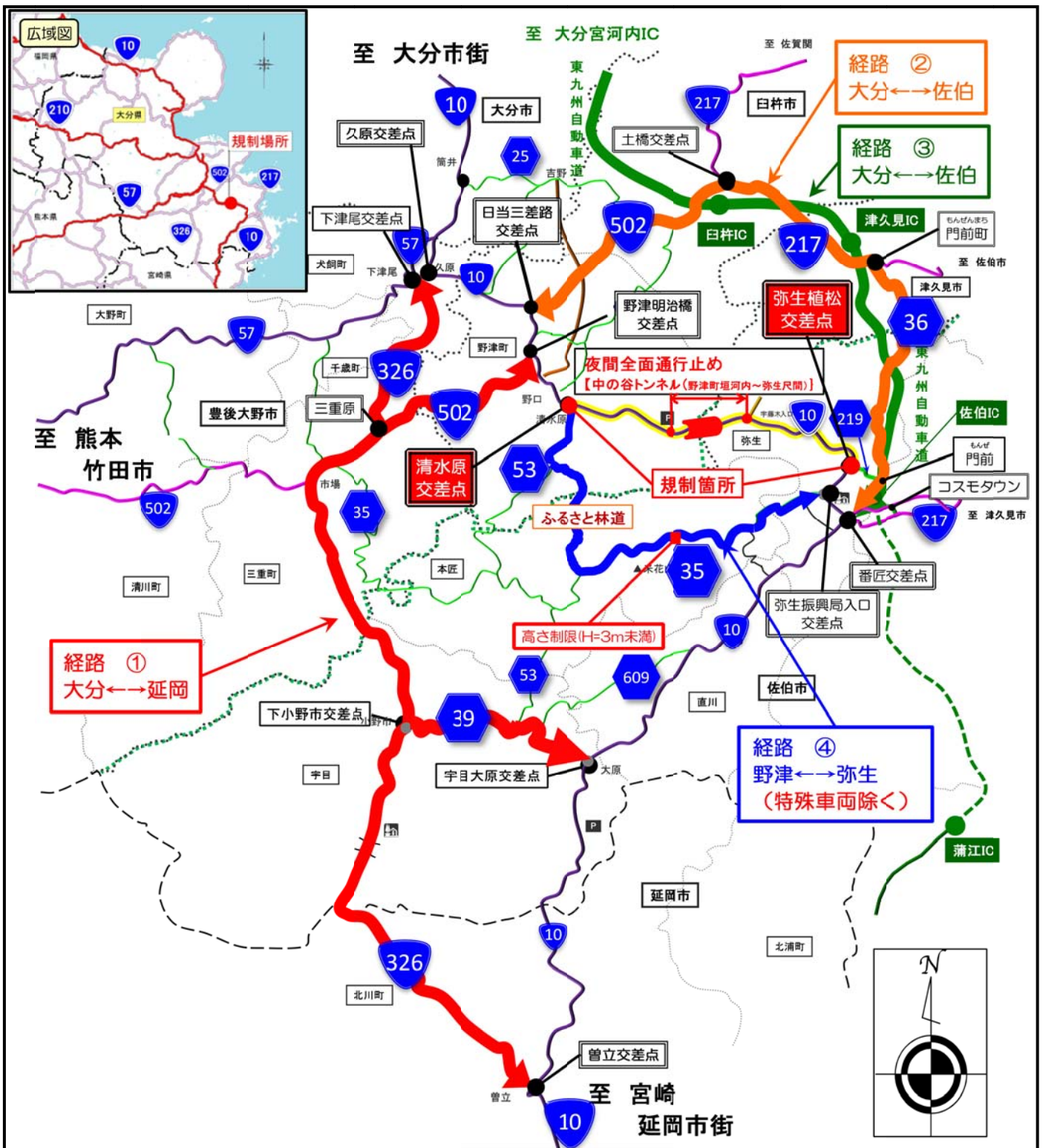
経路 ④ 野津←→弥生(特殊車両を除く)

国道 10 号【清水原交差点】～県道 53 号～ふるさと林道～県道 35 号

～国道 10 号【弥生振興局入口交差点】

(注) 通行可能ですが、一部区間が最小幅員約 3m でカーブが多く、高さ制限(H=3m 未満)のトンネルがある走りにくい山間道路です。

推奨迂回経路図



問い合わせ先

国土交通省 九州地方整備局 佐伯河川国道事務所

道路管理課 電話 0972-22-1880 (代)

【ご利用時間】9:00~17:00 (土曜・日曜・祝日を除く)

なお、通行止め期間中は 17:00 以降も同じ電話にて受付致します。

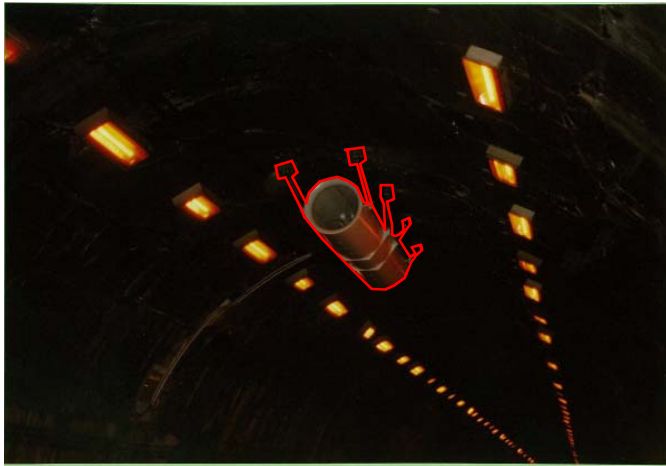
○道路規制情報 (ホームページ)

佐伯河川国道事務所HP <http://www.qsr.mlit.go.jp/saiki/>

道路情報提供システムHP <http://road.qsr.mlit.go.jp/>

● 工事内容

換気設備（ジェットファン）とりはずし



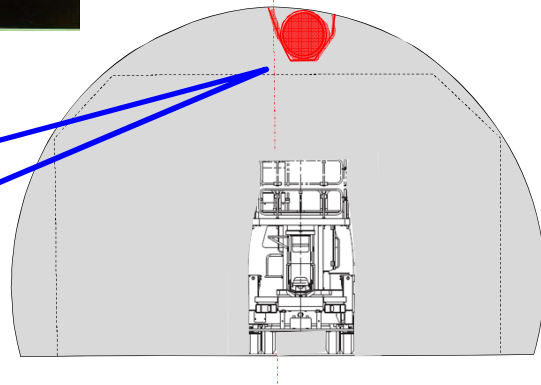
◆ジェットファン台数 12台

1日4台のとりはずしを予定

最低3日間(予備日2日)

※赤線囲みをとりはずし

ジェットファン
L=3m、φ800mm
約500kg



※参考写真:取付時のものです

◆施工方法

ボディ昇降型リフトトラックによる
ジェットファンとりはずし

