

平成26年度 番匠川学識者懇談会 現地視察ルート



■番匠川現地視察の工程



波寄地区改修事業

森下橋

長畑橋
(沈橋)

河道掘削

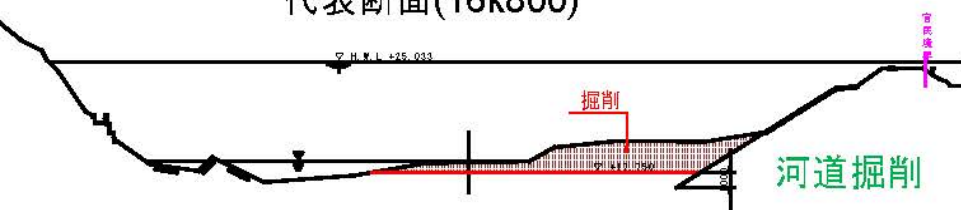
番匠川

宇津々川

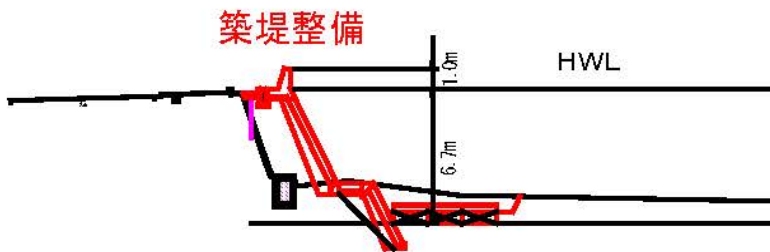
築堤整備
L=383m

17k200+125

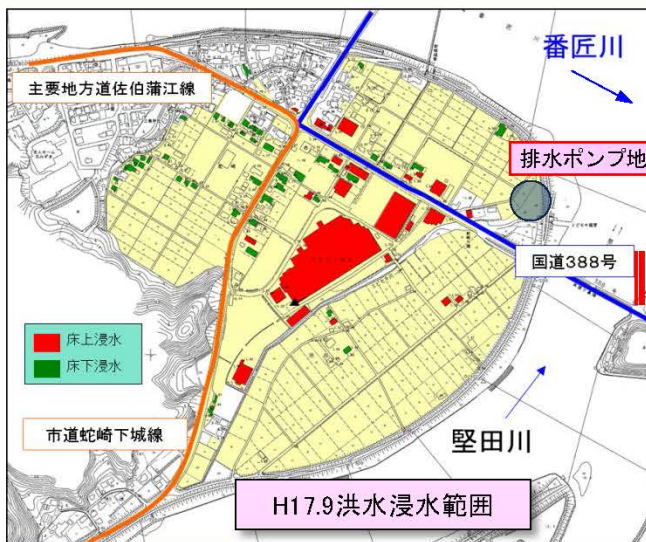
代表断面(16k800)



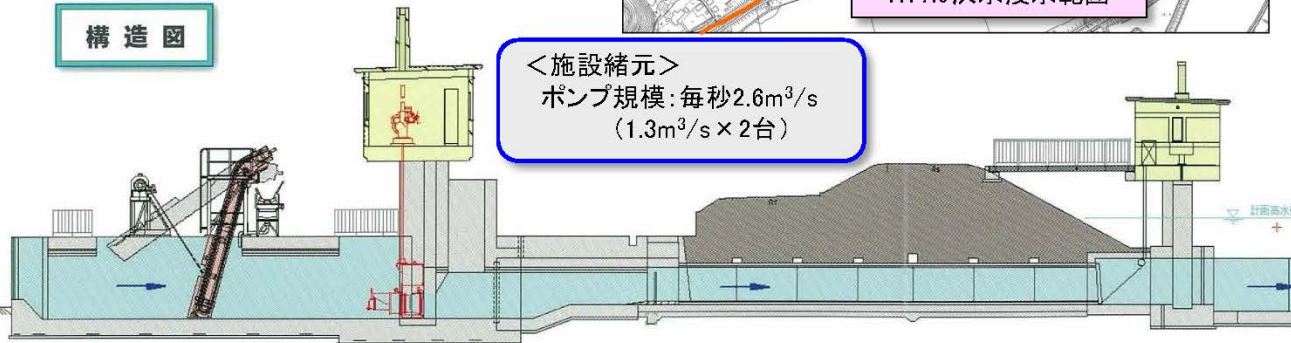
代表断面(17k200+125)



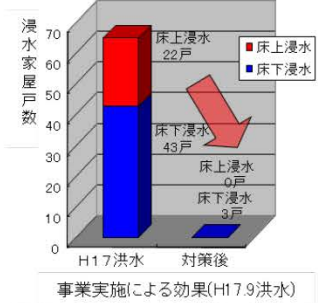
蛇崎地区内水対策



構造図



<施設緒元>
 ポンプ規模: 毎秒2.6m³/s
 (1.3m³/s × 2台)



施設平面図



内水被害の状況 ● 蛇崎地区内水被害状況(平成17年9月台風14号)



灘地区改修事業

佐伯湾

灘地区

第4工区
L=370m
(完成)

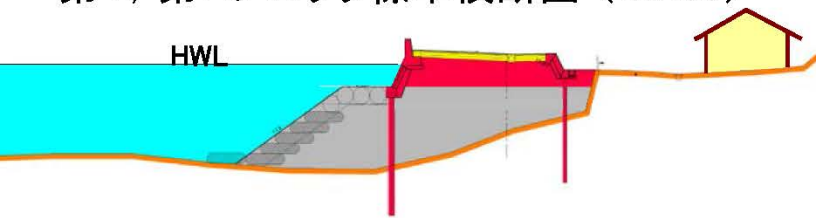
第3工区
L=690m
(完成)

第2工区
L=370m
(施工中)

第1工区
L=280m(完成)
L=520m(施工中)

第1, 第2ブロック標準横断図 (1k400)

HWL



番匠川

