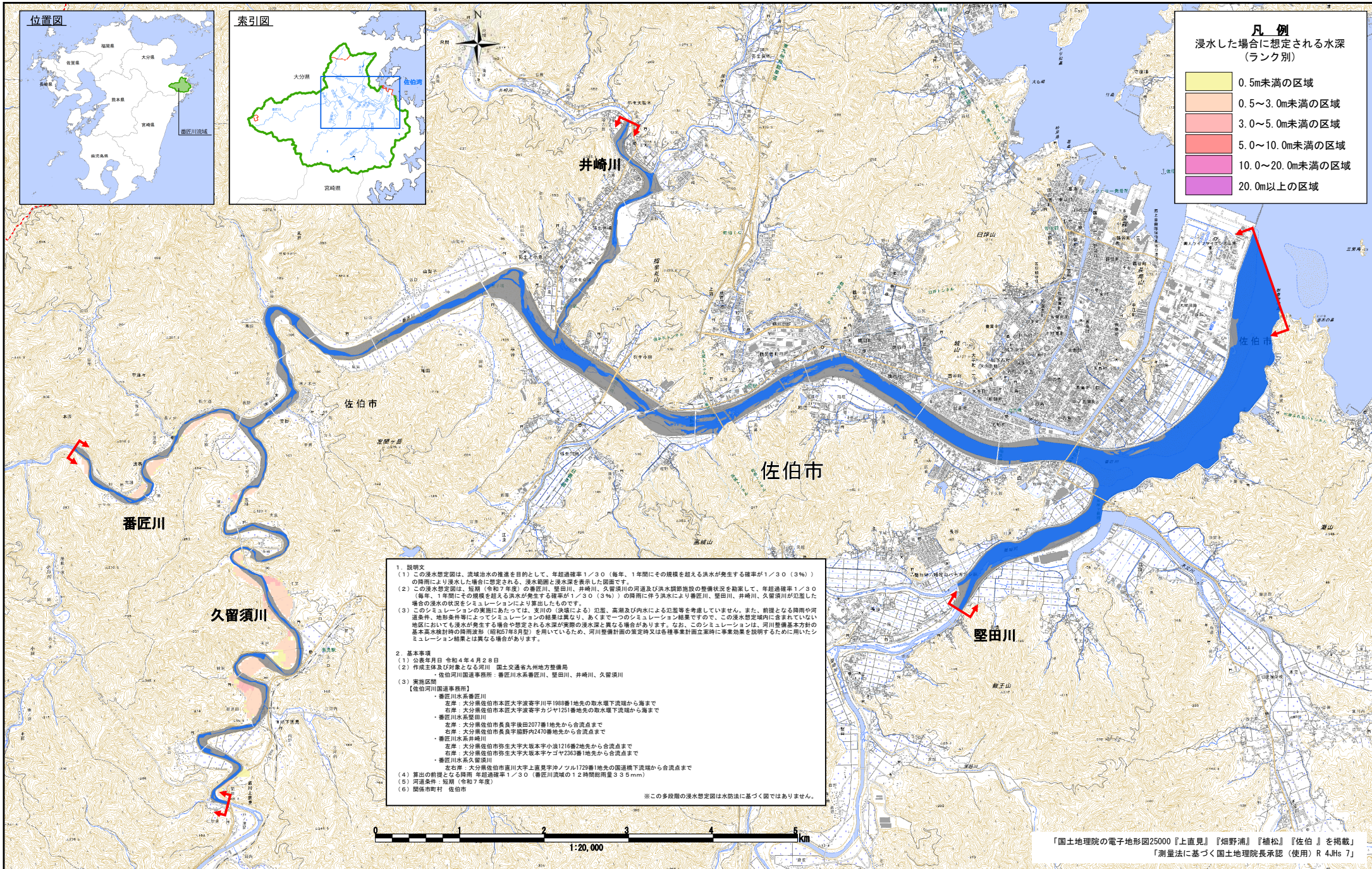


番匠川水系 国管理河川の浸水想定図（1／30規模降雨）

【短期河道】



凡例
浸水した場合に想定される水深（ランク別）

0.5m未満の区域
0.5～3.0m未満の区域
3.0～5.0m未満の区域
5.0～10.0m未満の区域
10.0～20.0m未満の区域
20.0m以上の区域

1. 説明文

- この浸水想定図は、流域治水の推進を目的として、年超過確率1/30（毎年、1年間にその規模を超える洪水が発生する確率が1/30（3%））の降雨により浸水した場合に想定される、浸水範囲と浸水深を表現した図面です。
- この浸水想定図は、短期（令和7年度）の番匠川、壱田川、井崎川、久留須川の河道及び洪水調節施設の整備状況を勘案して、年超過確率1/30（毎年、1年間にその規模を超える洪水が発生する確率が1/30（3%））の降雨に伴う洪水により番匠川、壱田川、井崎川、久留須川が氾濫した場合の浸水の状況をシミュレーションにより算出したものです。
- このシミュレーションの実績にあたっては、支川の（状況による）氾濫、高潮及び内水による氾濫等を考慮していません。また、前掲となる降雨や河道条件、地形条件等によってシミュレーションの結果は異なる、あくまで一つのシミュレーション結果ですので、この浸水想定図内に含まれていない地区においても浸水が発生する場合や想定される水深が実際の浸水深と異なる場合があります。なお、このシミュレーションは、河川整備基本方針の基本浸水想定時の降雨強度（図説5頁参照）を用いているため、河川整備計画の策定時又は各種事業計画策定時に事業効果を表示するために用いたシミュレーション結果とは異なる場合があります。

2. 基本事項

- 公表年月日 令和4年4月28日
- 作成主体及び対象となる河川 国土交通省九州地方整備局 佐伯河川国道事務所：番匠川水系番匠川、壱田川、井崎川、久留須川
- 実施区域
【佐伯河川国道事務所】
 - 番匠川水系番匠川
 - 左岸：大分県佐伯市本庄大字波寄字川平198番1地先の取水堰下流端から海まで
 - 右岸：大分県佐伯市本庄大字波寄字カシヤ1251番地先の取水堰下流端から海まで
 - 番匠川水系壱田川
 - 左岸：大分県佐伯市長良字後田207番1地先から合流点まで
 - 右岸：大分県佐伯市長良字野内247番地先から合流点まで
 - 番匠川水系井崎川
 - 左岸：大分県佐伯市弥生大字大坂本字小浪1216番地先から合流点まで
 - 右岸：大分県佐伯市弥生大字大坂本字ケヤ2303番1地先から合流点まで
 - 番匠川水系久留須川
 - 左右岸：大分県佐伯市直川大字上直見字沖ノ沖1729番1地先の国道橋下流端から合流点まで
- 算出の前掲となる降雨 年超過確率1/30（番匠川流域の12時間総雨量33.5mm）
- 河川条件 短期（令和7年度）
- 関係市町村 佐伯市

※この多段階の浸水想定図は水防法に基づく図ではありません。