

洪水から身を守るために知っていただきたいこと

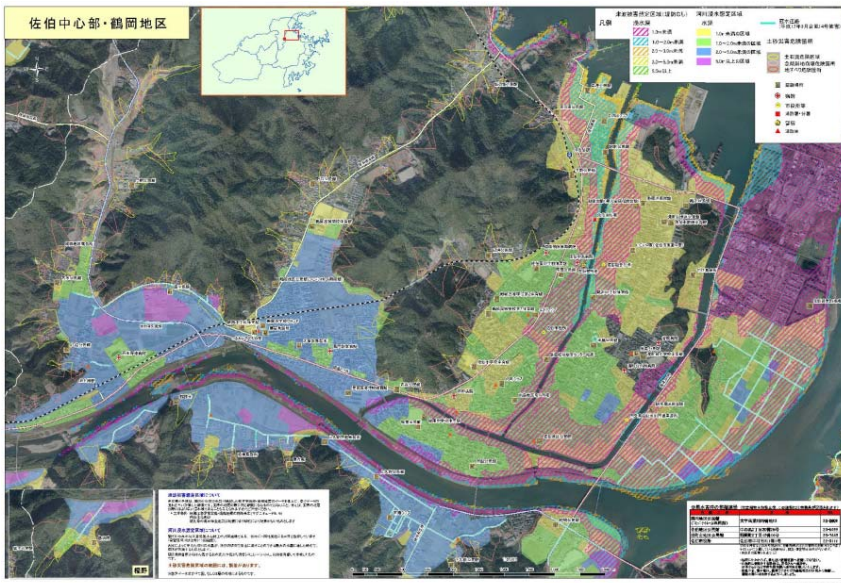
まもなく梅雨期に入ります。

洪水から身を守るために、以下に留意し、降雨の際は、早めの避難をころがけてください。

的確な避難を行うために

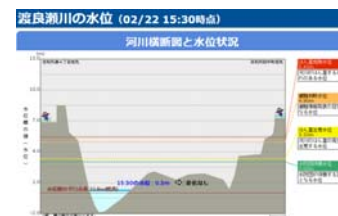
- 事前に洪水ハザードマップで浸水が想定される区域や避難場所等を確認してください。
- その上で、降雨や河川水位の情報、自治体から出される避難勧告等をもとに早めに避難をしてください。

<事前に水害ハザードマップを確認>



「国土交通省ハザードマップポータルサイト」から、水害ハザードマップが入手できます。
<http://disaportal.gsi.go.jp/index.html>

<降雨や河川水位の情報等を確認>



川の水位



川の画像



スマートフォン版

GPS機能により、即座にあなたがいる場所の状況を表示できます。



洪水予報等

「川の防災情報」から、降雨、河川水位等の情報を入手できます。
パソコン：<http://www.river.go.jp/> スマートフォン：<http://www.river.go.jp/s/>