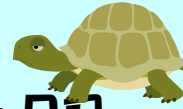


# 番匠川だより

～ ポンちゃん日記



平成29年3月28日  
国土交通省  
佐伯河川国道事務所  
佐伯出張所 発行  
第13号

こんにちは、佐伯出張所です！

この番匠川だよりは、番匠川における工事やさまざまな出来事を皆様にお知らせすることによって、少しでも番匠川に興味をもってもらえるよう発行しています。

## 佐伯出張所の主な仕事

佐伯出張所では、番匠川・堅田川・井崎川・久留須川の国管理区間内での改修工事や維持管理を行っています。

## 河川巡視

不法投棄や堤防などに異常がないか定期的にパトロールを行っています。



## 許認可手続き

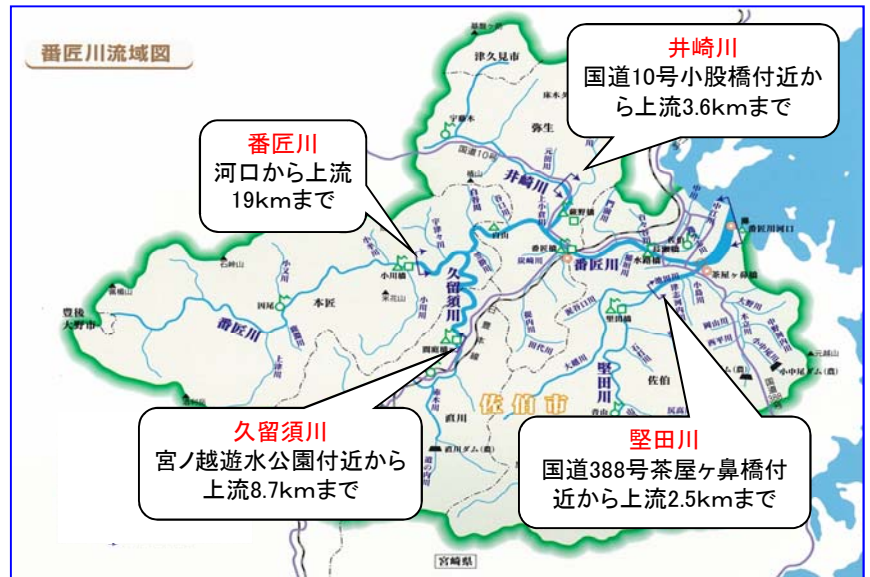
河川の水を取水する行為や河川敷地を占有するには河川法に基づく許可が必要です。



各種スポーツ大会、イベント等の申請は、佐伯出張所へお問い合わせください。



## 国(国土交通省)管理区間



## 災害・水質事故対応

洪水時の内水(住宅側)被害を軽減するために排水ポンプ車を稼働し、内水を河川(外水)へ排水します。

油の流出等、河川の水質に異常が発生した場合に、被害が拡大しないよう対応します。



～特集～

# 灘地区河川改修事業

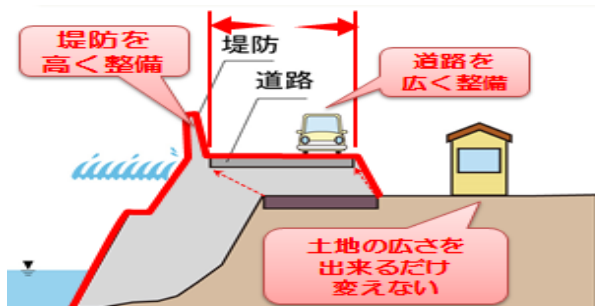
灘地区河川改修事業とは・・・？

灘地区は、堤防が未整備で洪水や高潮による浸水被害が頻発していました。また、河川に沿う県道梶寄浦佐伯線も、幅員が狭く見通しもよくありませんでした。そこで、平成4年度より、上灘区から東灘区までの総延長約3.4kmの区間で、河川改修事業と県道改良事業を一緒に行い（一部河川単独の事業区間あり）、平成27年度に無事完成しました。

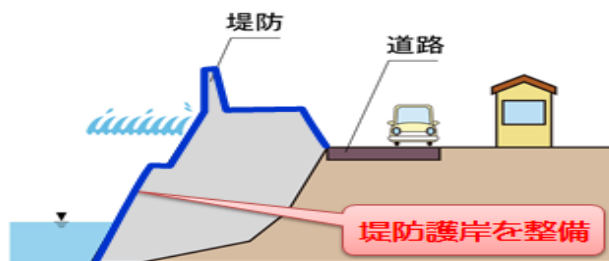
## 竣工式典

事業完成に伴って、平成28年11月12日に旧灘小学校体育館・上灘文化センターで「番匠川灘地区河川改修事業の竣工式典」を行い、国会議員や市長、地元関係者など約80名が出席されました。

## 整備図



【国と県との一体整備区間】  
（堤防と道路を一緒に整備）



【河川単独区間（国）】  
（堤防整備のみ実施）

## 竣工式典の様子



来賓の方によるご祝辞



くす玉開披

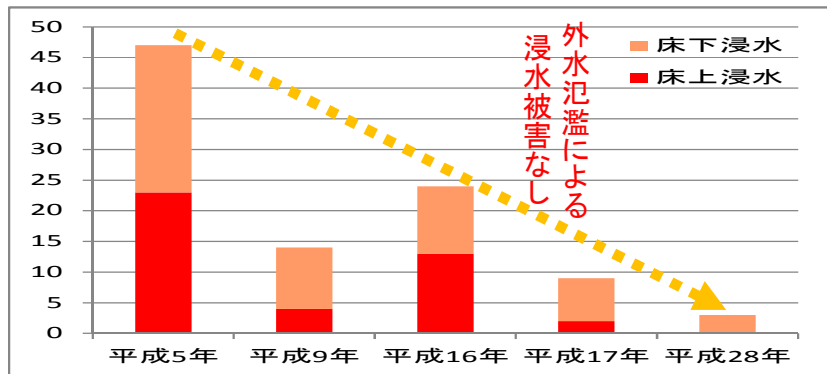


記念植樹

## 事業効果



平成17年9月台風14号出水状況



河川改修事業の効果により、平成5年の洪水では47戸も浸水被害がありましたが、平成28年9月20日の台風16号では、外水氾濫による被害は発生しませんでした。この被害軽減の効果が発揮できたのも、家屋の移転や用地買収にご協力いただきました地権者の皆様及び漁協関係者の皆様など地元関係者の多大なるご支援のおかげであります。本当にありがとうございました。

今後も引き続き、地域の皆様方が安心・安全の生活を送っていただけるよう河川整備を行ってまいりますので、どうぞよろしくお願いいたします。

# ～平成28年度施工の河川工事をお知らせします～

工事の内容	工事の場所	工事期間
堤防等河川管理施設の維持管理をする工事	番匠川の国の管理区間内	H29.3.31
氾濫発生時に被害を軽減させるための工事	深瀬地区（下記図①）	H29.1.30完成
地震による堤防の液状化を軽減させる工事	西浜地区（下記図②）	H29.3.15完成
浸水を軽減するため堤防を整備する工事	波寄地区（下記図③）	H29.3.24完成
河川水の浸透による漏水への対策工事	井崎地区（下記図④）	H29.5.31

久留須川深瀬地区、番匠川下流西浜地区、番匠川上流波寄地区は、地域の皆様のご理解・ご協力のもと完成しました。井崎川井崎地区は工事を継続しておりますので、大変ご迷惑をおかけしますが、引き続きご理解・ご協力をお願いいたします。



深瀬地区の工事完成写真



完成前



完成後

## ～池船地区の階段補修工事が完成～

平成28年12月に、池船スポーツ公園にある木製階段が、コンクリート製の階段に変わりました！洪水時に階段まで水位が上昇するなど経年劣化により腐食・破損しやすくなっていたため、今回コンクリート製になり、早速多くの方にご利用いただいております。工事期間中はご不便をおかけしましたが、ご協力いただきありがとうございます。なお、池船スポーツ公園は佐伯市が占有し維持管理を行っておりますが、本階段も佐伯市が管理することとなっております。



完成前



完成後

# ストップ！不法投棄

残念ながら、番匠川流域では毎年いろいろな種類のゴミが捨てられています。きれいな番匠川を守るために、ゴミの不法投棄は絶対にやめましょう！皆様のご協力をよろしくお願いします。



家庭ゴミ



廃タイヤ



自転車



テレビ

**不法投棄は厳しく罰せられます！**

## 番匠川写真館

番匠川の春の風物詩をご紹介します！！



番匠川の伝統漁法「シロウオのやな漁」  
毎年2月～4月にかけて行われています。

- 河川法：3月以下の懲役もしくは20万円以下の罰金
- 廃棄物処理法  
(個人) 5年以下の懲役もしくは1000万円以下の罰金  
(法人) 3億円以下の罰金

### 「ポンちゃん」の紹介

平成21年9月に佐伯出張所にやってきたスッポンの子供



冬眠前のポン



体長(推定)23cm

### ポンちゃん日記

現在、砂に潜って冬眠中・・・zz  
まだまだ寒い日が続きますが、みなさん風邪には気をつけて下さいね～。



冬眠中。。足見えるかな??

大雨に関する情報など防災情報はこちらへ

- インターネット《佐伯河川国道事務所ホームページ》  
アドレス：<http://www.qsr.mlit.go.jp/saiki/>
- 携帯電話 《国土交通省「川の防災情報」》  
アドレス：<http://i.river.go.jp/>

佐伯出張所では、みんなが安心して暮らせる豊かな川づくりを進めていきたいと考えております。ご意見・ご相談などありましたら

国土交通省 佐伯河川国道事務所 佐伯出張所

〒876-0834 大分県佐伯市城南町3-1-10

TEL：0972-22-1794

FAX：0972-22-1715 までお問い合わせください。

佐伯河川国道事務所

HPアドレス：<http://www.qsr.mlit.go.jp/saiki/>

