

番匠川だより ～ ポンちゃん日記

平成22年8月17日
国土交通省
佐伯河川国道事務所
佐伯出張所 発行
第4号



こんにちは、佐伯出張所です！

残暑お見舞い申し上げます。
台風の時期になりました。TV等の気象情報に注意しましょう。

～現在実施中の河川の工事をお知らせします～

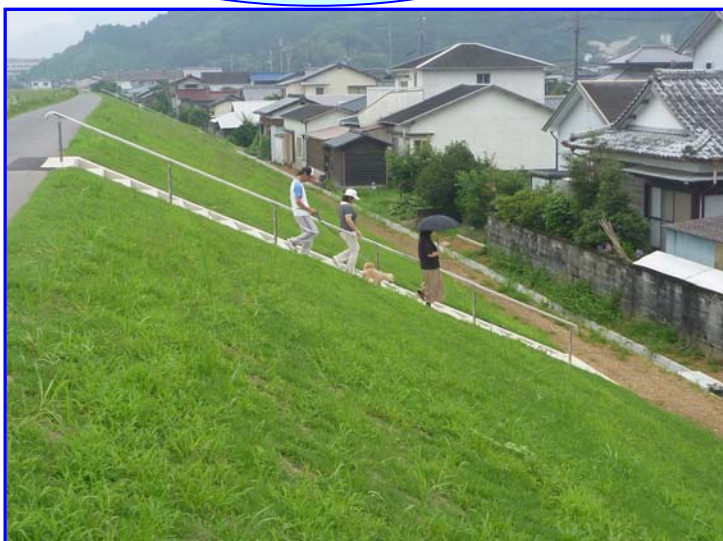
工事の内容	工事の場所
番匠川の氾濫を防ぐため新たに堤防を整備する工事	上灘地区

上久部地区に新たな階段設置 地域の要望により

番匠川の堤防の道路は、散歩など多くの方に利用して頂いていますが、上久部地区（写真箇所）に階段がなく斜面を登っている不便だ、「堤防に階段がほしい」との地域の要望があり、検討した結果予算が確保でき平成22年6月に階段が完成しました。早速多くの方からご利用いただいています。

堤防の道路を利用するために階段のない箇所では、多くの方が斜面を上り下りすると斜面の芝が枯渇し土が流失して堤防が弱体化します。利用者の多い箇所には予算を確保し階段を設置しています。設置してほしい箇所は地域からの要望により予算の要求をしていきます。

完成した階段の
利用者



階段設置箇所

航空写真



急な増水に気をつけて！

兵庫県では平成20年に、大雨で川の水位が10分のあいだに1.3mも上昇し、大人2人子供3人が流されて亡くなるという悲しい事故がありました。
雨は、遊んでいる周辺では降っていないなくても上流の山間部で降っていることもあります。

そこで！急な増水から身を守るためには…

1. 川に行く前に

- ・天気予報をチェック。
- ・1人ではいかない。

2. 川に着いたら

- ・周辺に雨雲がないか確認する。
- ・危険を知らせる看板がないか確認する。
- ・階段やスロープなどの逃げ道などを確認する。
- ・危険な場所には近づかない。
- ・雨降りの後など増水している時は、川に入らない。

3. こんな時はすぐに川からでよう

- ・空が急に暗くなったり雷がなったりした時。
- ・雨が降り出した時。
- ・ダムからの放流を知らせるサイレンが聞こえた時。

～お知らせ～

九州管内20水系の雨量・水位観測所において基準値を超過した場合に、登録された方の携帯電話にメールでお知らせする河川情報アラームメールの運用が7月20日より始まりました。

登録用QRコード



番匠川写真館

佐伯市本匠 森下橋付近



佐伯市上岡 樫野橋付近
高島井堰



ポンちゃん日記

こんにちは！ポンちゃんです。毎日暑いなあ～近頃はほくも水の中に潜っていることが多いよ！皆さんも川に泳ぎに行ってはどうか！夏バテしないようにきをつけてね！

「ポンちゃん」紹介

去年9月に佐伯出張所にやってきたスツポンの子供。体長 1cmUP！

佐伯出張所では、みんなが安心して暮らせる豊かな川づくりを進めて行きたいと考えております。
ご意見・ご相談などありましたら

国土交通省佐伯河川国道事務所 佐伯出張所

〒876-0834 大分県佐伯市城南町31-10

TEL : 0972-22-1794

FAX : 0972-22-1715 までお問い合わせください。

佐伯河川国道事務所

HPアドレス : <http://www.qsr.mlit.go.jp/saiki/>

