



令和2年12月23日
国土交通省九州地方整備局
佐賀国道事務所

バス停の広告スペースの占用者を公募します ～道路管理者がバス停上屋を整備、民間が広告収入で維持管理～

国土交通省は、安全・安心にバスが利用できる街の交通環境整備のために、バス停上屋の設置を官民連携(PPP)を進めています。
佐賀国道事務所では下記のとおり、バス停上屋の広告掲示板に添加される広告面を占用し、その広告収入により、バス停上屋の維持管理をして頂ける民間事業者を公募しますのでお知らせします。

【公募の概要】

公募箇所 佐賀県唐津市山本字日出来地内（山本バス停 下り線）

公募開始日 令和2年12月23日（水）

申請期間 令和2年12月23日（水）～令和3年1月29日（金）17：00まで

道路の占用の開始の予定時期 令和3年4月1日

公募に必要な事項は、下記佐賀国道事務所HPの「占用入札」をご参照下さい。

<http://www.qsr.mlit.go.jp/sakoku/shinsei/senyonyusatu/index.html>

問い合わせ先

国土交通省 九州地方整備局 佐賀国道事務所

TEL 0952-32-1151



【公募に関すること】

管理第一課長

いしばし よしはる
石橋 良晴

【バス停整備に関すること】

計画課長

いわくま しんいち
岩熊 真一

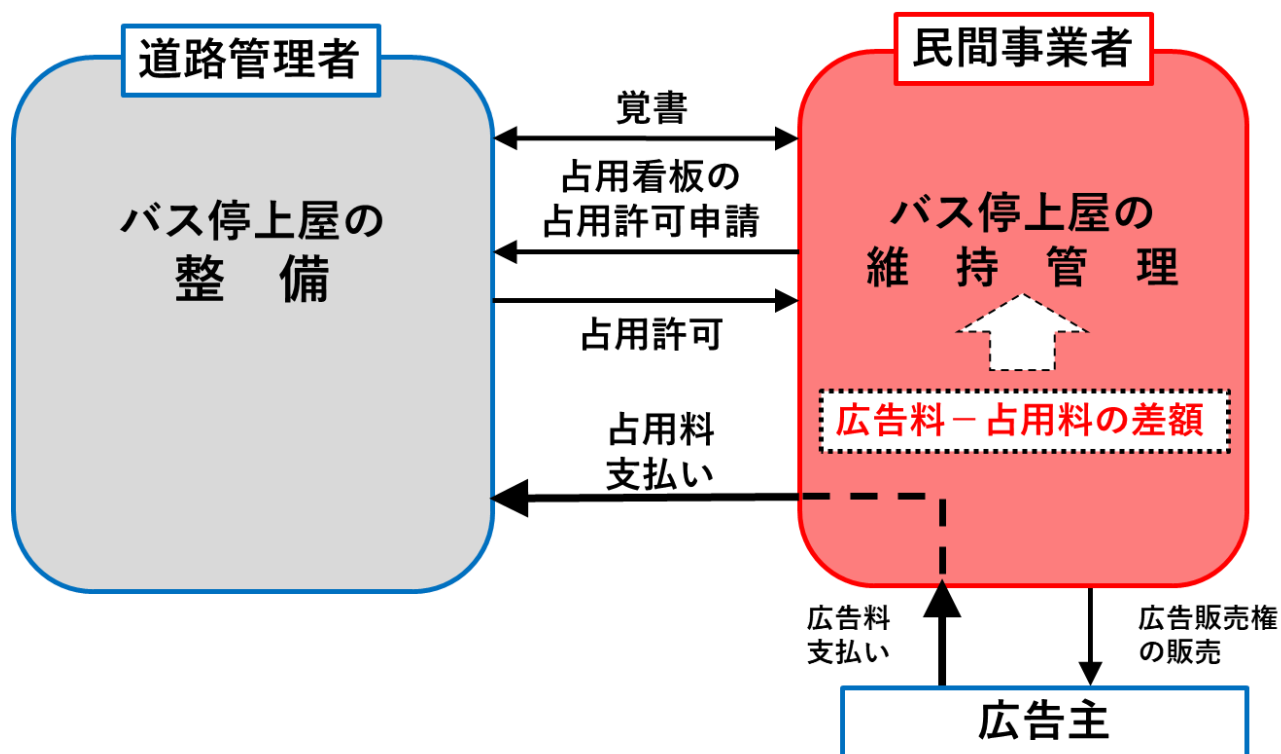
「バス停上屋の維持管理PPP」のしくみ

バス停上屋の維持管理PPPとは

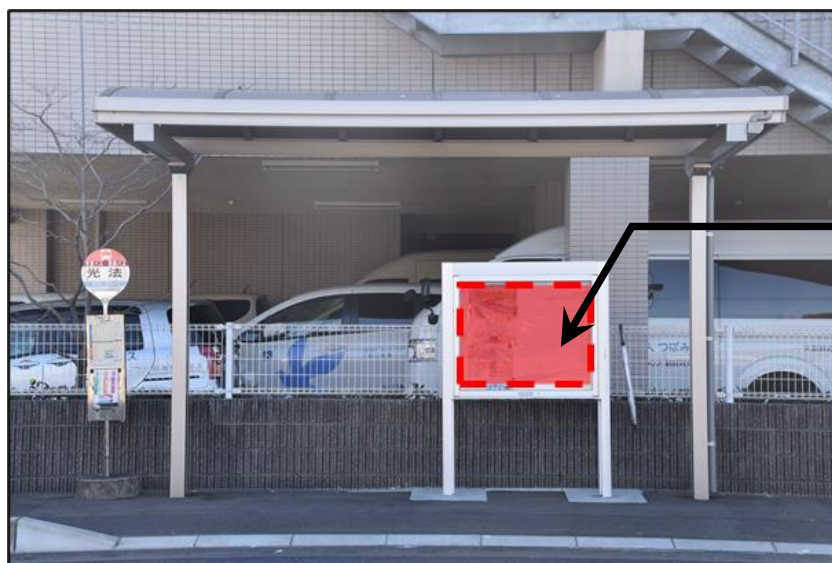
PPPとは、Public Private Partnershipの頭文字で、直訳すると「官民連携」となります。

今回の取組は、公的主体である道路管理者が上屋を整備し、民間事業者が広告収入で上屋を維持管理するという取組です。

官民連携のしくみ



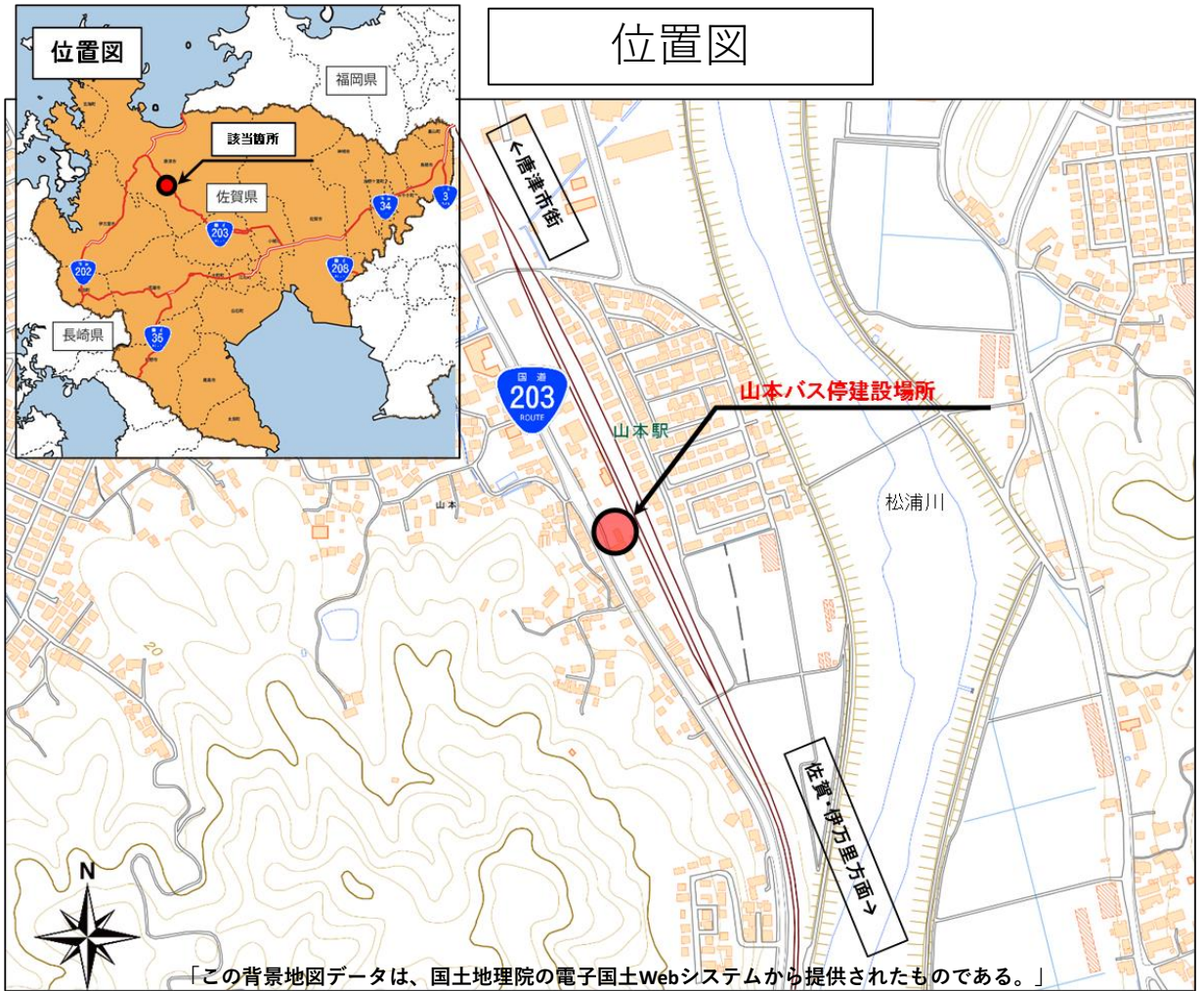
これまでに設置している箇所の状況



広告面

R208 光法バス停 (下り線)
状況写真

バス停上屋の位置図及び広告掲示イメージ



バス停上屋の広告掲示イメージ

