

平成27年 4月13日

九州地方整備局

佐賀国道事務所

## 記者発表資料

## 西九州自動車道 唐津伊万里道路

きたはた みなみはたにぐち  
(北波多IC～南波多谷口IC)

## 開通後の交通状況について【速報】

九州地方整備局佐賀国道事務所が整備を進めてきた唐津伊万里道路  
(北波多IC～南波多谷口IC間4.8km)が平成27年2月1日に開通しました。  
今回、開通直後の交通状況について調査を実施しましたのでお知らせします。

## ○今回開通区間(北波多IC～南波多谷口IC)の状況

- ・唐津伊万里道路の交通量は5,611台/12h
- ・断面交通量は約12%増加(10,633台/12h → 11,879台/12h)
- ・並行する国道202号の交通量は約41%減少(10,633台/12h → 6,268台/12h)

## ○既開通区間(唐津千々賀山田IC～北波多IC)の状況

- ・唐津伊万里道路の交通量は約62%増加(4,103台/12h → 6,661台/12h)

## 問い合わせ先



国土交通省 九州地方整備局 佐賀国道事務所

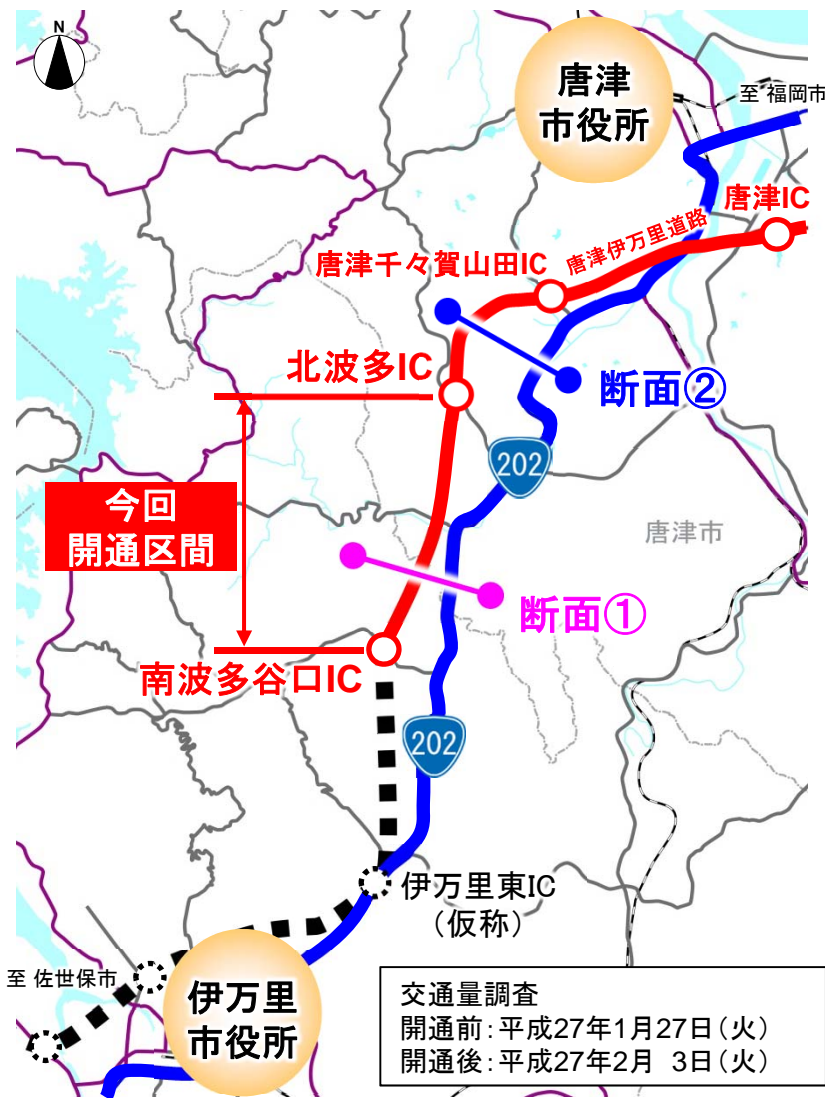
TEL: 0952-32-1151 (代表)

技術副所長 浅井 博海 (内線204)

調査課長 伊藤 康弘 (内線451)

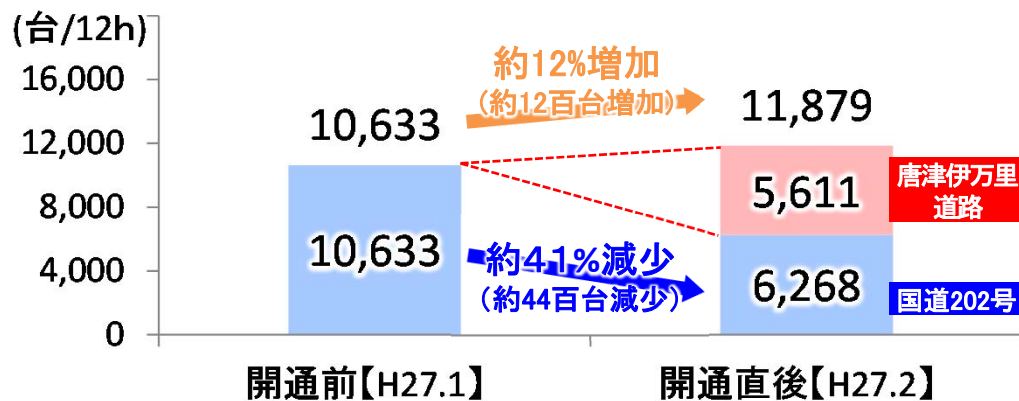
# 唐津伊万里道路（北波多IC～南波多谷口IC）周辺の交通状況

- 今回開通区間の交通量は、5,611台/12h
- 今回開通区間の断面交通量は、約12%増加（10,633台/12h → 11,879台/12h）
- 並行する国道202号の交通量は、約41%減少（10,633台/12h → 6,268台/12h）
- 既開通区間の唐津伊万里道路の交通量は、約62%増加（4,103台/12h → 6,661台/12h）



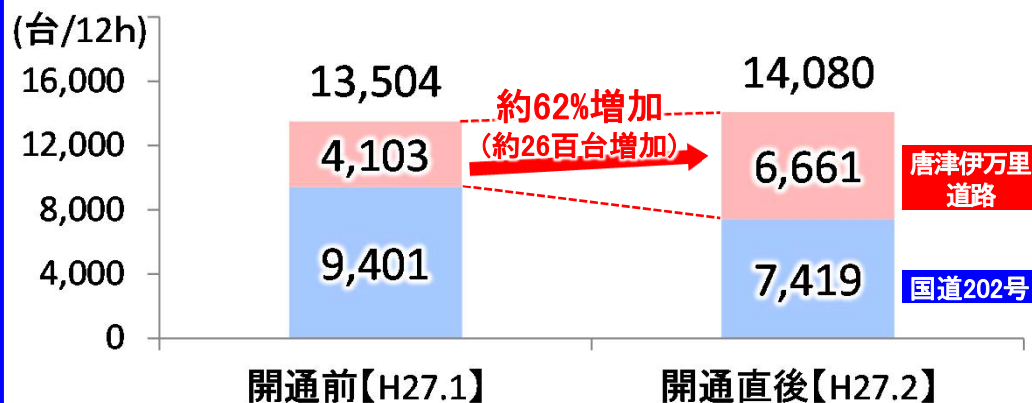
## 断面①

【今回開通区間】 北波多IC～南波多谷口IC断面



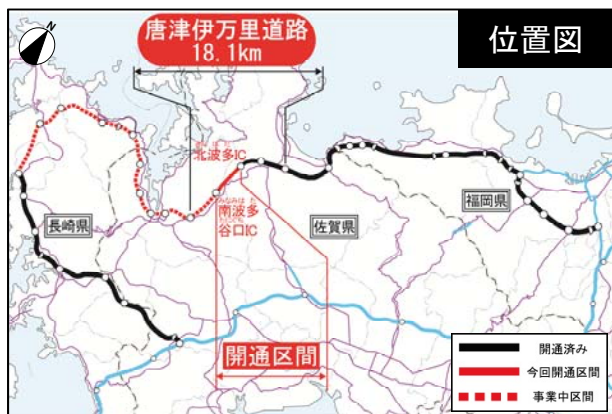
## 断面②

唐津千々賀山田IC～北波多IC断面



# 今回開通区間の概要

- 路線名 西九州自動車道 唐津伊万里道路
- 開通日時 平成27年2月1日(日) 15時30分
- 開通区間 北波多ICから南波多谷口ICまで 延長4.8km【無料】
- 車線数 暫定2車線



北波多IC～南波多谷口IC  
平成27年2月1日開通  
延長4.8km

