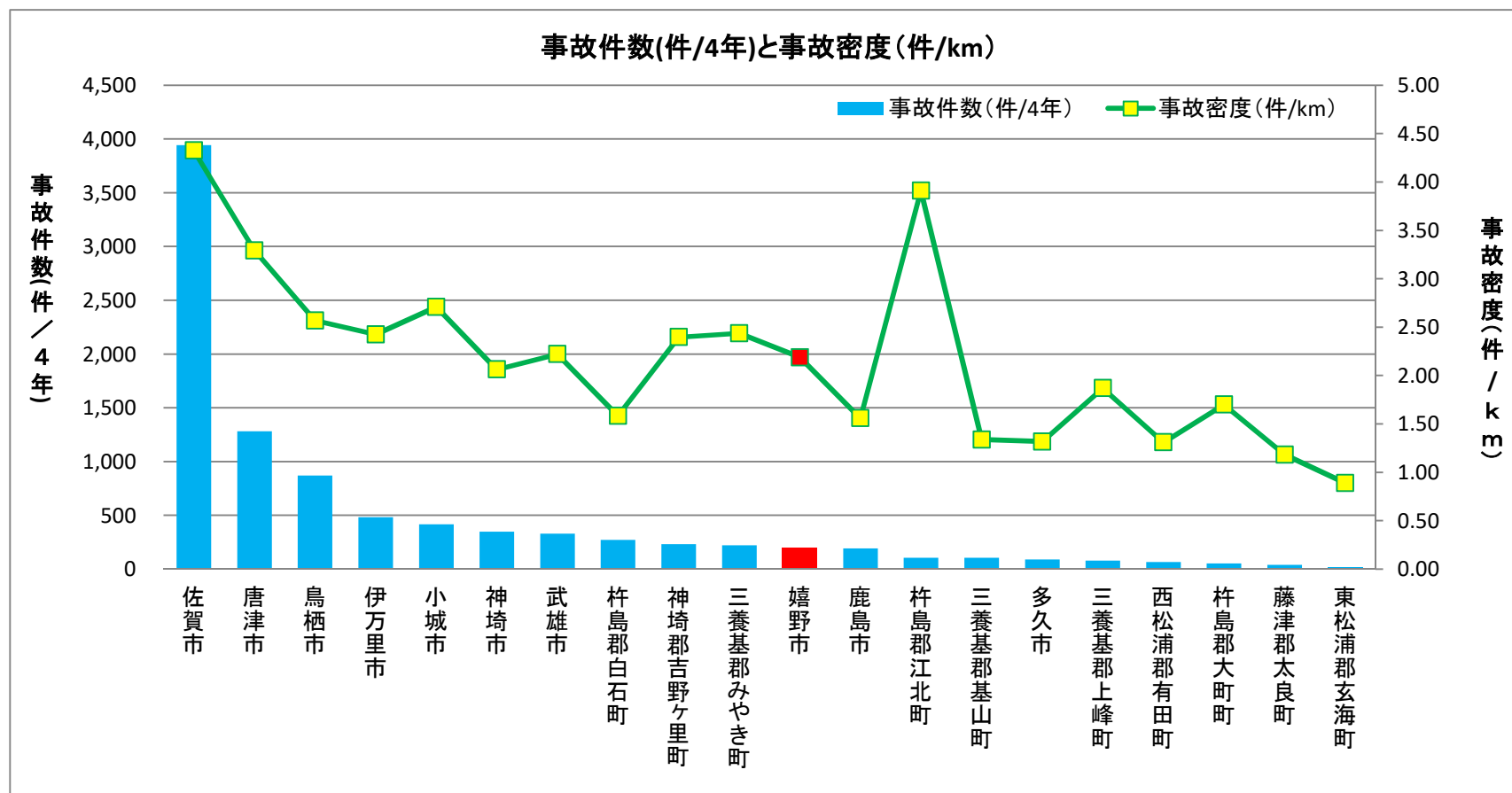
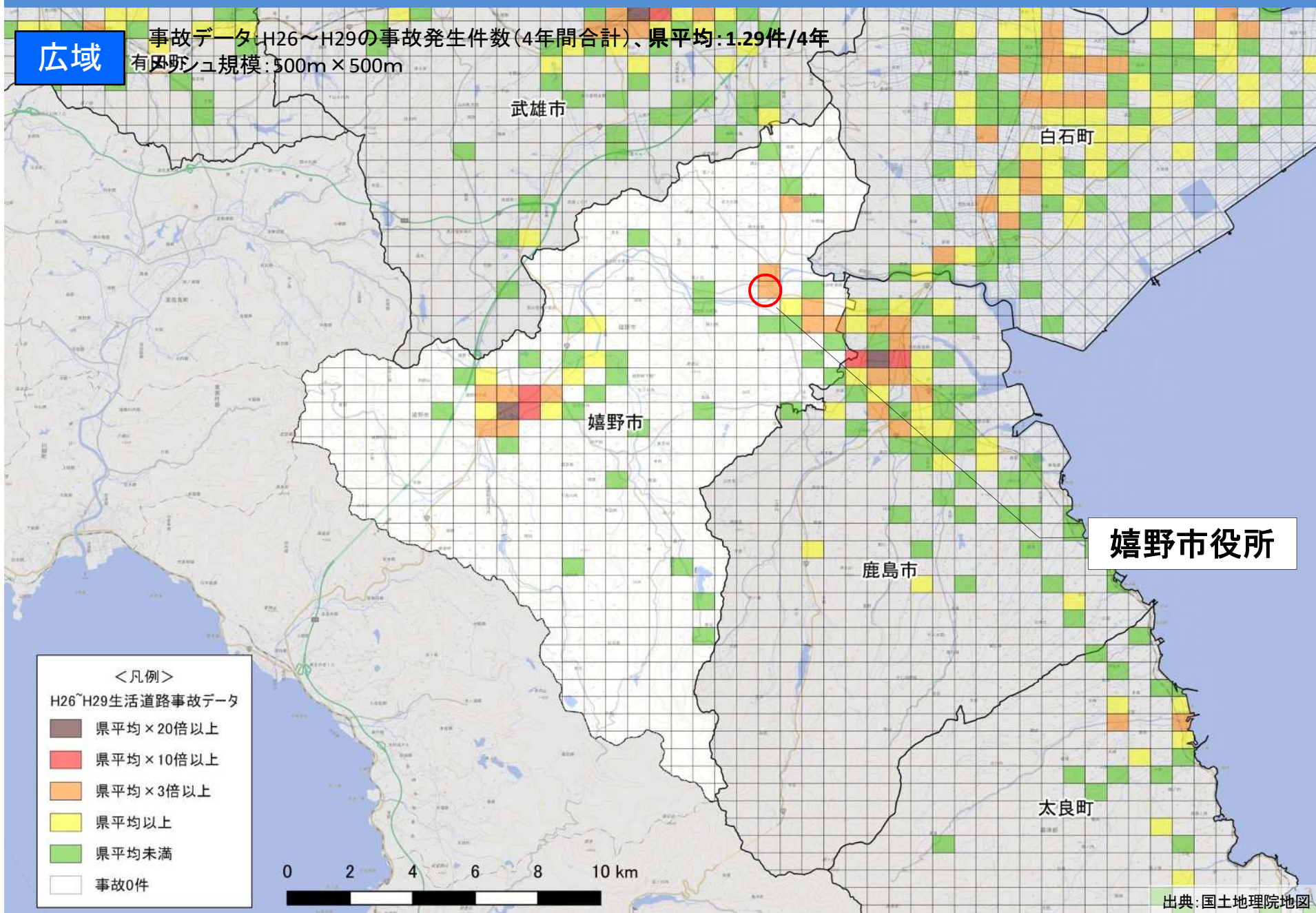


# ■佐賀県市町村別 事故件数(H26～H29:4年間)と事故密度



事故件数: H26～H29の事故発生件数(4年間合計)

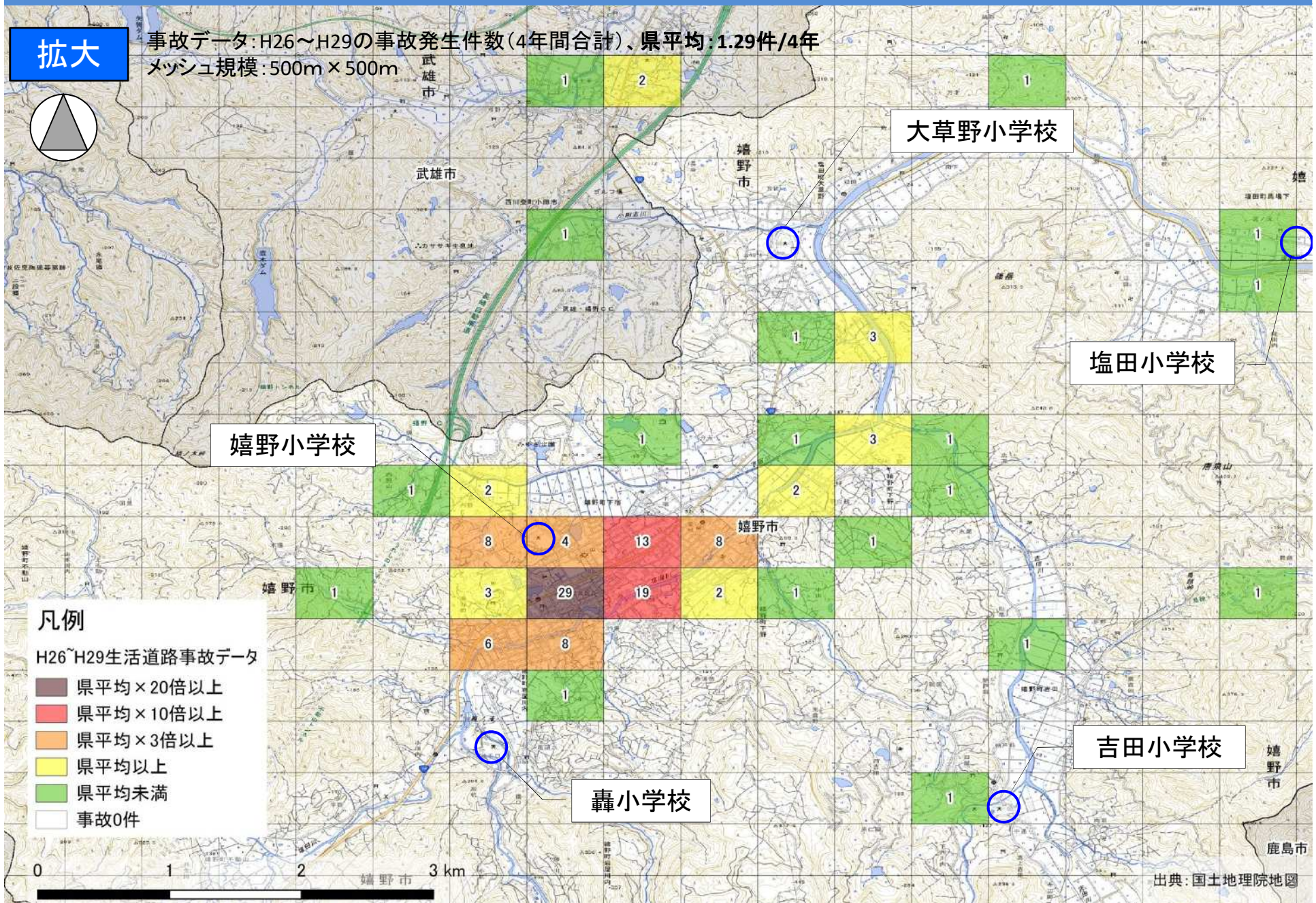
# ■メッシュ別事故発生状況(嬉野市)



# メッシュ別事故発生状況(嬉野市)

拡大

事故データ: H26~H29の事故発生件数(4年間合計)、県平均: 1.29件/4年  
メッシュ規模: 500m × 500m



嬉野小学校

大草野小学校

塩田小学校

吉田小学校

轟小学校

## 凡例

H26~H29生活道路事故データ

- 県平均×20倍以上
- 県平均×10倍以上
- 県平均×3倍以上
- 県平均以上
- 県平均未満
- 事故0件

0 1 2 3 km

出典: 国土地理院地図

## ■メッシュ別事故件数 上位15メッシュバックデータ(嬉野市)

順位	①事故件数 (件)	②事故密度 (件/km)	③死亡・重傷 事故件数(件)	④歩行者・自 転車事故件数 (件)	⑤子供・高齢 者事故件数 (件)	⑥幅員5.5m未 満事故件数 (件)	⑦小中高校校 の件数 (件)
1	29	7.0	2	7	14	12	0
2	19	12.0	1	1	6	8	0
2	19	5.1	1	7	10	4	0
4	13	2.7	2	4	10	5	0
5	8	5.5	0	1	1	0	0
5	8	2.0	0	3	4	4	0
5	8	1.6	1	3	6	7	0
8	6	1.2	0	0	2	2	0
9	5	3.0	0	1	1	4	1
9	5	2.5	1	1	1	3	0
9	5	2.5	0	0	2	3	0
9	5	2.3	1	3	4	3	0
9	5	1.9	0	0	3	0	0
9	5	1.9	0	0	2	3	0
15	4	1.1	0	2	3	3	1

事故件数: H26~H29の事故発生件数(4年間合計)