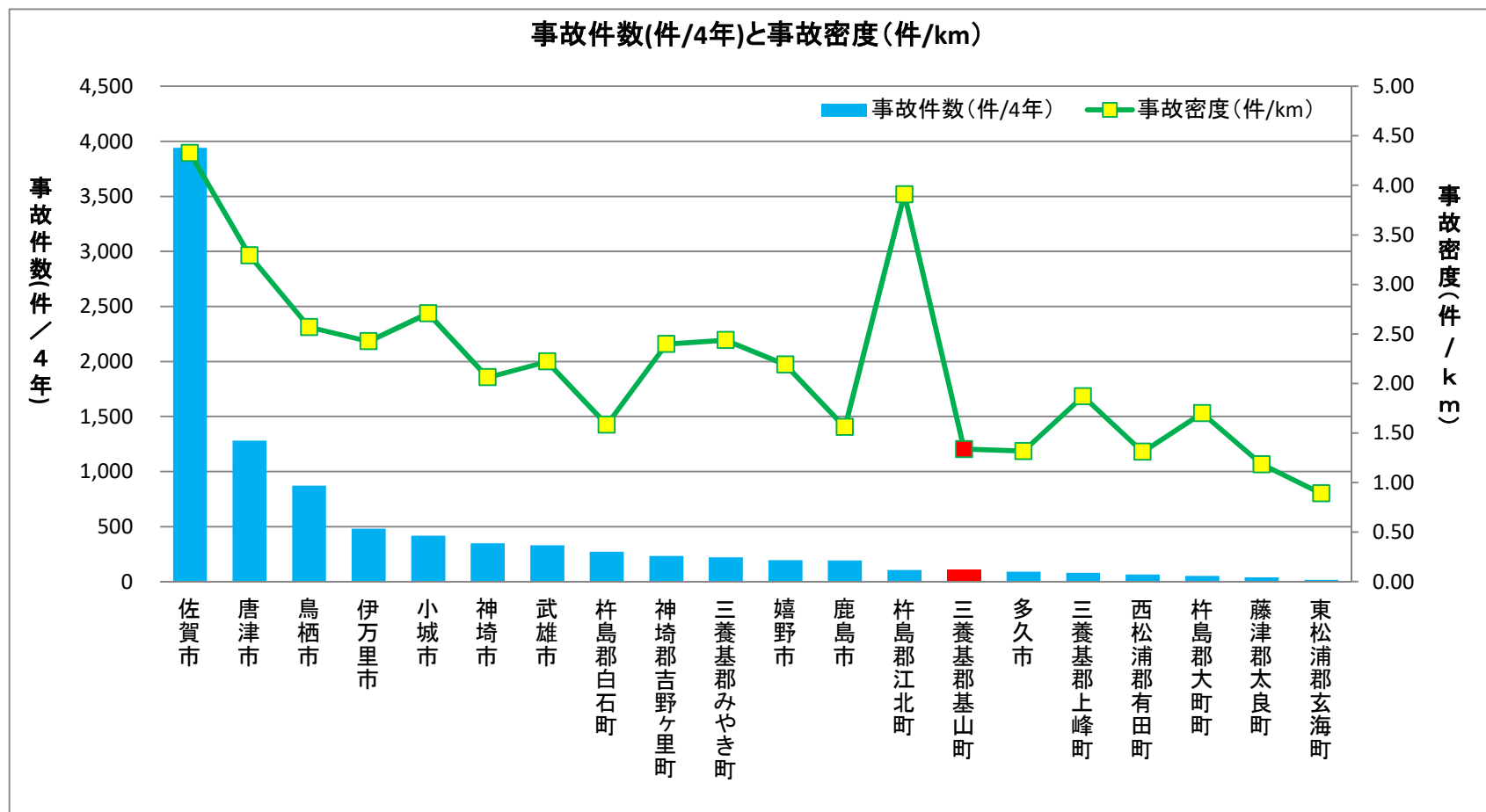


# ■佐賀県市町村別 事故件数(H26～H29:4年間)と事故密度

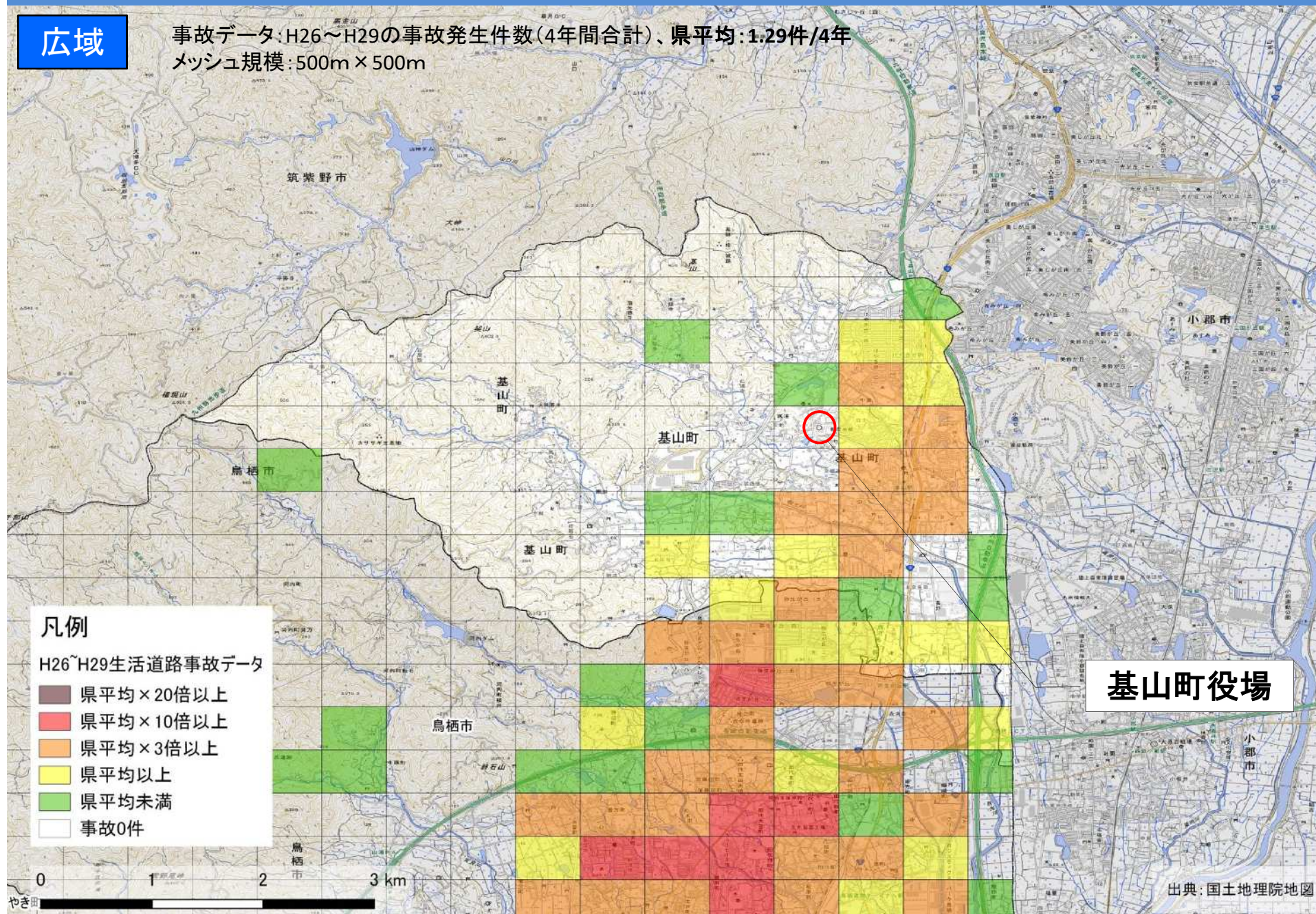


事故件数: H26～H29の事故発生件数(4年間合計)

# ■メッシュ別事故発生状況(三養基郡基山町)

広域

事故データ: H26~H29の事故発生件数(4年間合計)、県平均: 1.29件/4年  
メッシュ規模: 500m × 500m



## 凡例

H26~H29生活道路事故データ

- 県平均×20倍以上
- 県平均×10倍以上
- 県平均×3倍以上
- 県平均以上
- 県平均未満
- 事故0件

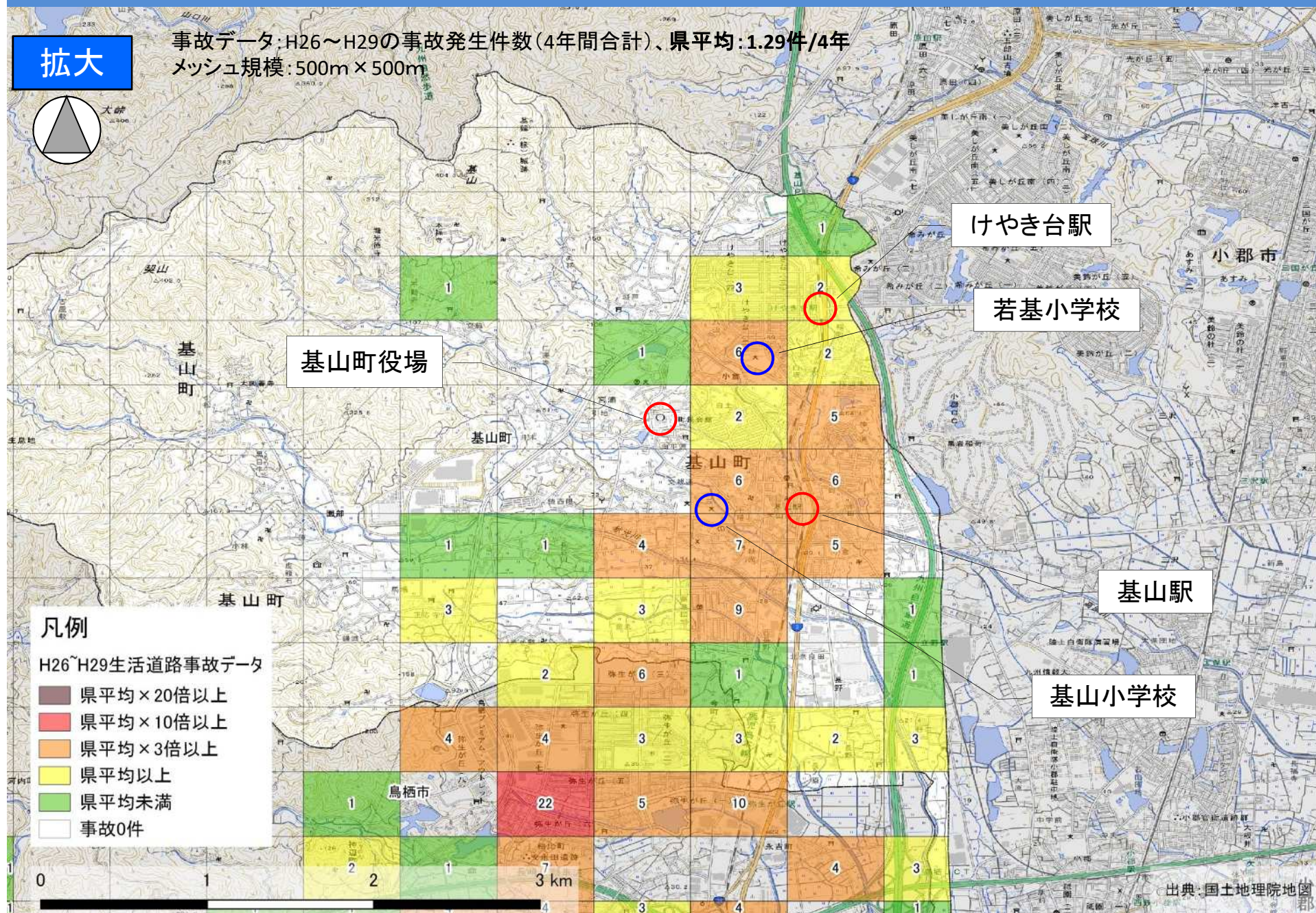
基山町役場

出典: 国土地理院地図

# ■メッシュ別事故発生状況(三養基郡基山町)

拡大

事故データ: H26~H29の事故発生件数(4年間合計)、県平均: 1.29件/4年  
メッシュ規模: 500m × 500m



## ■メッシュ別事故件数 上位15メッシュバックデータ(三養基郡基山町)

順位	①事故件数 (件)	②事故密度 (件/km)	③死亡・重傷 事故件数(件)	④歩行者・自 転車事故件数 (件)	⑤子供・高齢 者事故件数 (件)	⑥幅員5.5m未 満事故件数 (件)	⑦小中中学校 の件数 (件)
1	10	5.7	0	2	0	1	0
2	9	1.5	0	3	5	2	0
3	7	2.3	1	6	4	2	0
4	6	1.7	0	2	0	1	0
4	6	1.8	0	1	3	3	1
4	6	1.7	0	1	3	4	0
4	6	1.2	0	1	2	1	1
8	5	1.5	0	2	1	2	0
8	5	2.1	0	1	2	1	0
10	4	2.1	0	0	0	0	0
10	4	1.4	0	2	1	3	0
12	3	2.8	0	0	2	3	0
12	3	2.0	0	0	2	3	0
12	3	1.8	0	1	0	3	0
12	3	1.8	0	0	2	1	0
12	3	1.5	0	0	0	1	0
12	3	0.4	0	1	2	1	0

事故件数: H26～H29の事故発生件数(4年間合計)