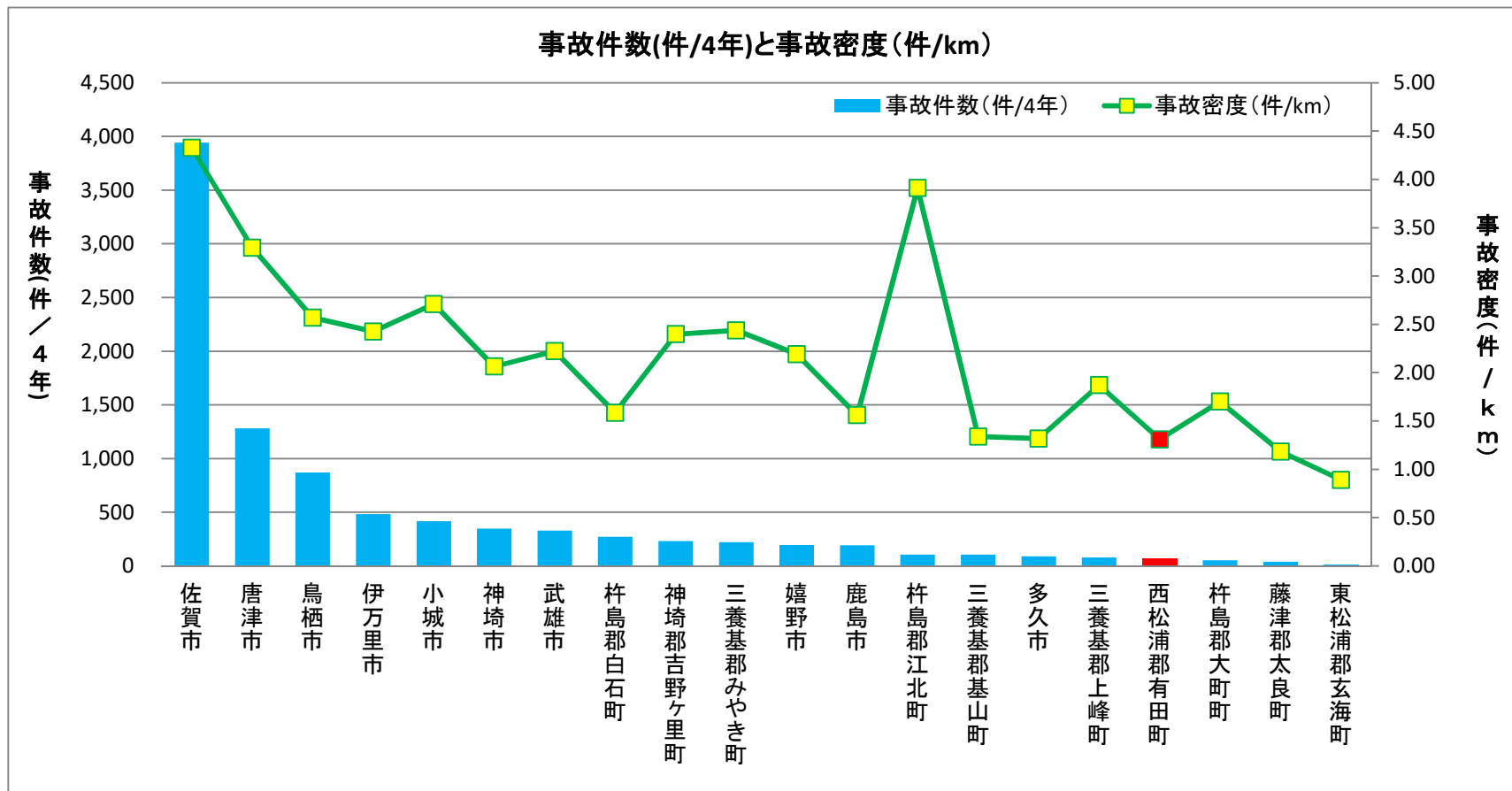


佐賀県市町村別 事故件数(H26～H29:4年間)と事故密度



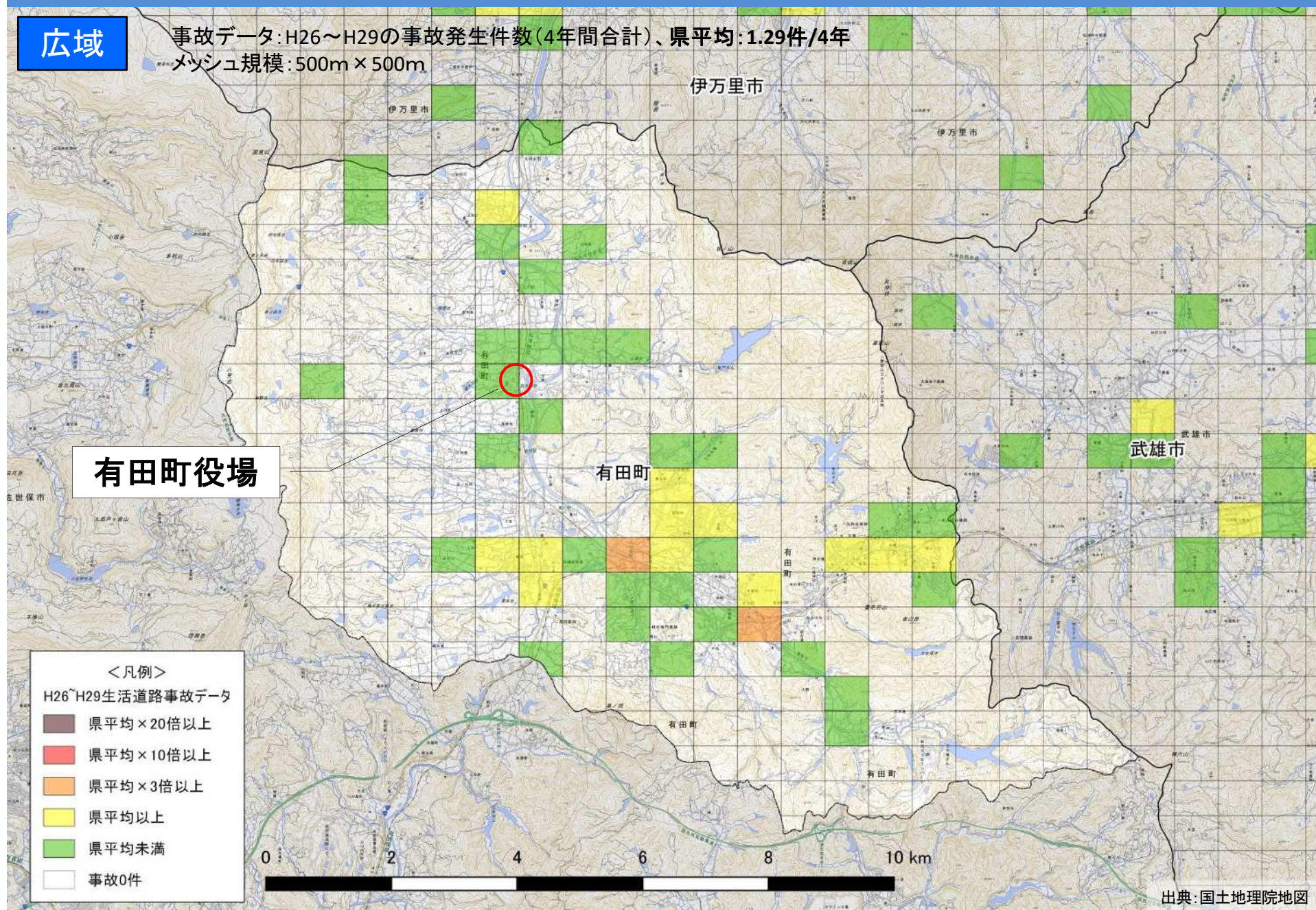
事故件数: H26～H29の事故発生件数(4年間合計)

■メッシュ別事故発生状況(西松浦郡有田町)

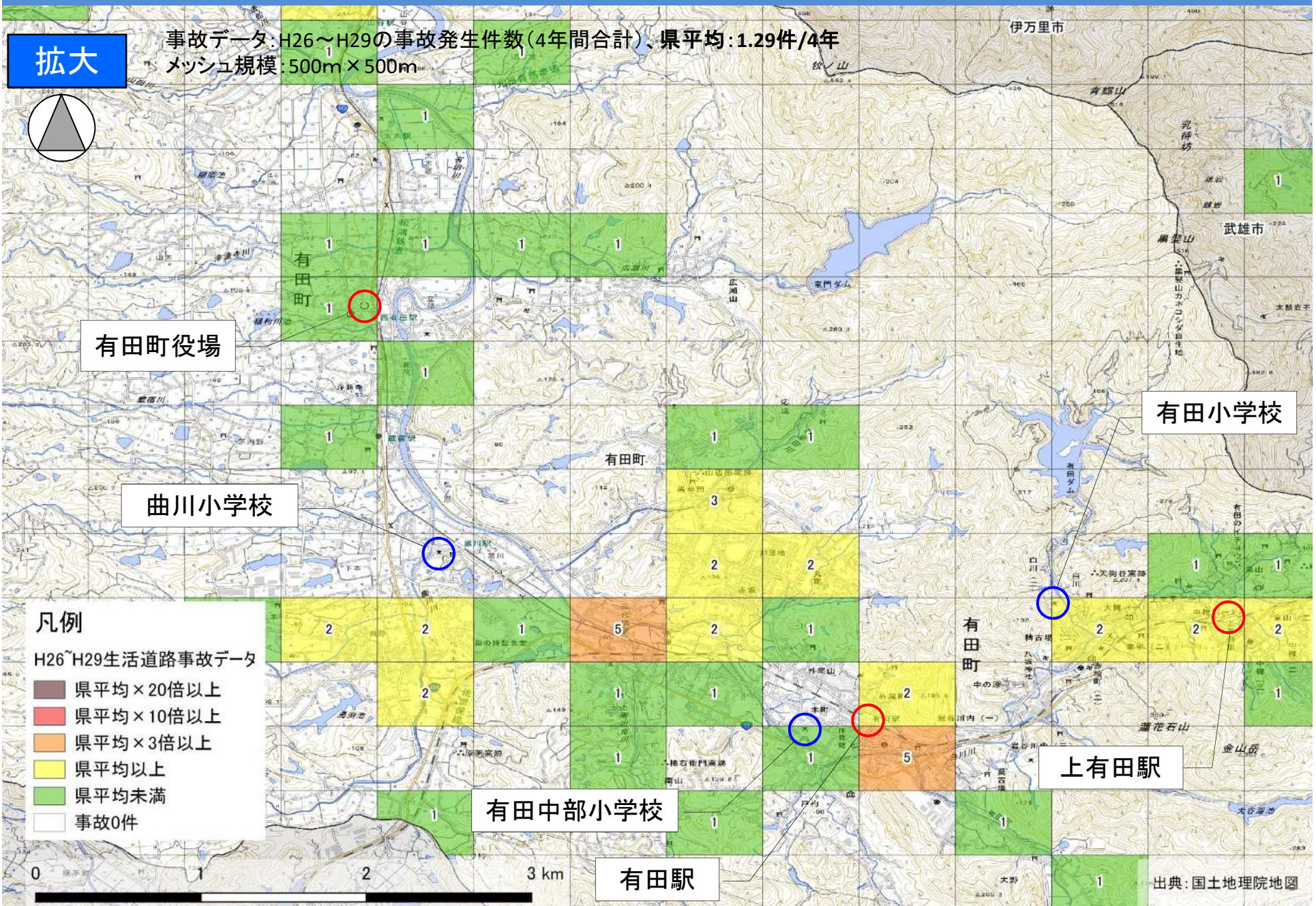
広域

事故データ: H26~H29の事故発生件数(4年間合計)、県平均: 1.29件/4年

メッシュ規模: 500m × 500m



■メッシュ別事故発生状況(西松浦郡有田町)



■メッシュ別事故件数 上位15メッシュバックデータ(西松浦郡有田町)

順位	①事故件数 (件)	②事故密度 (件/km)	③死亡・重傷 事故件数(件)	④歩行者・自 転車事故件数 (件)	⑤子供・高齢 者事故件数 (件)	⑥幅員5.5m未 満事故件数 (件)	⑦小中高校校 の件数 (件)
1	5	2.6	0	1	1	1	0
1	5	3.6	0	1	3	5	0
3	3	2.3	0	0	1	1	0
3	3	30.9	0	1	2	3	0
5	2	0.9	0	1	0	2	0
5	2	1.6	0	0	2	0	0
5	2	1.0	0	1	0	0	0
5	2	2.4	1	0	0	0	0
5	2	0.7	0	0	1	1	0
5	2	3.7	0	1	1	2	0
5	2	1.7	0	1	1	2	1
5	2	2.1	0	1	2	1	0
5	2	1.1	0	1	1	1	0
5	2	1.0	0	0	1	2	0

事故件数: H26~H29の事故発生件数(4年間合計)