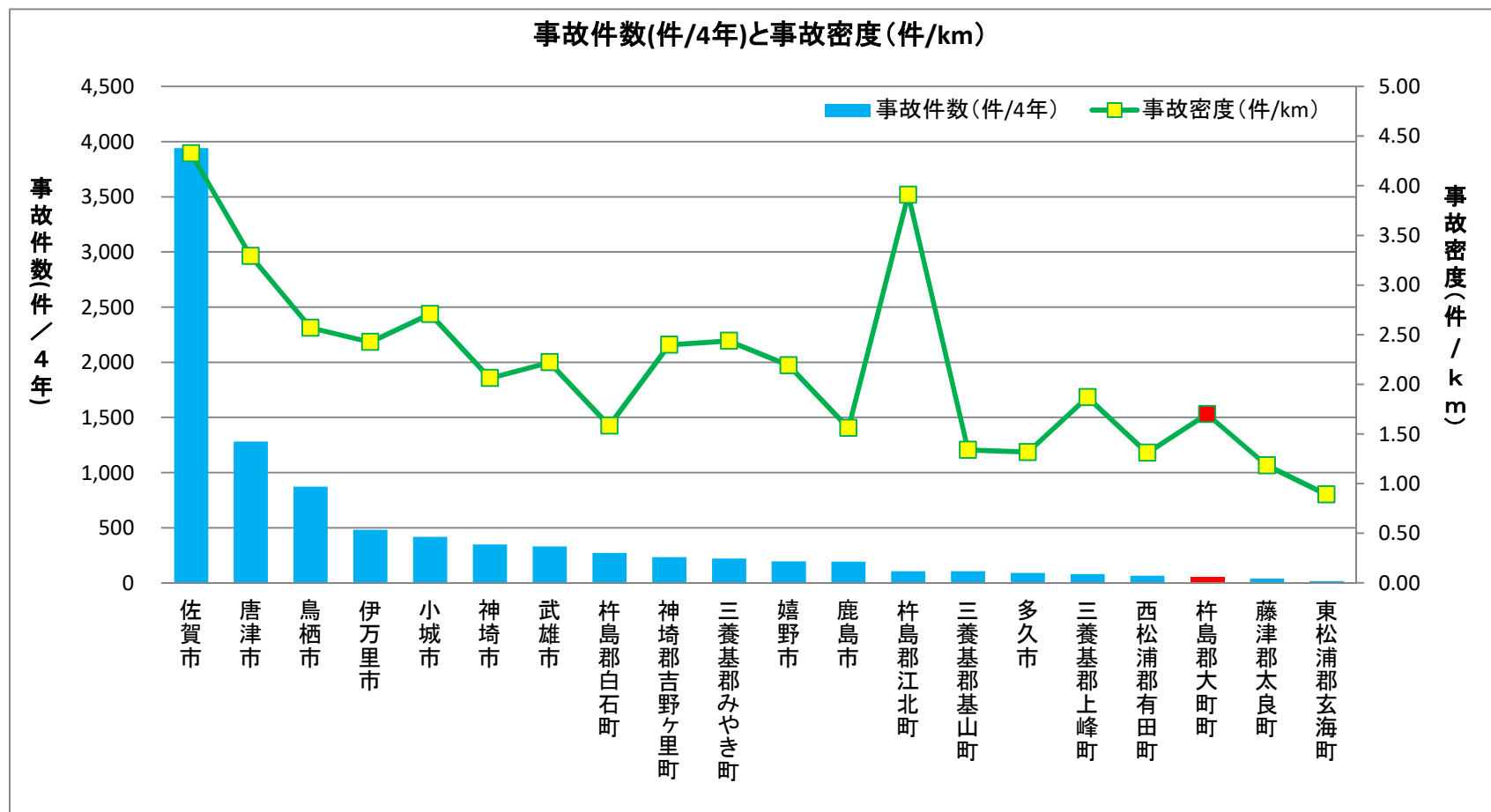


■佐賀県市町村別 事故件数(H26～H29:4年間)と事故密度

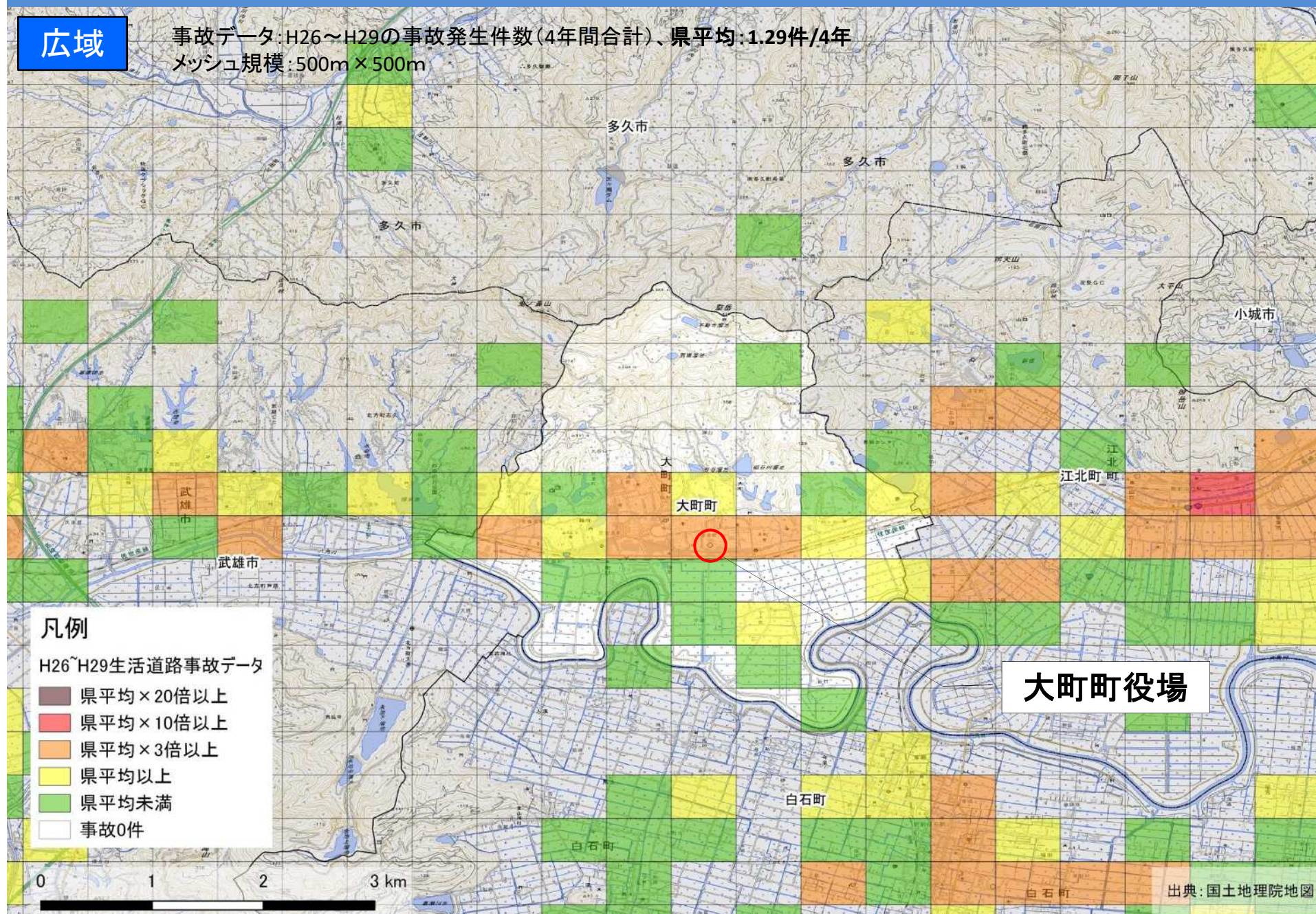


事故件数: H26～H29の事故発生件数(4年間合計)

■メッシュ別事故発生状況(杵島郡大町町)

広域

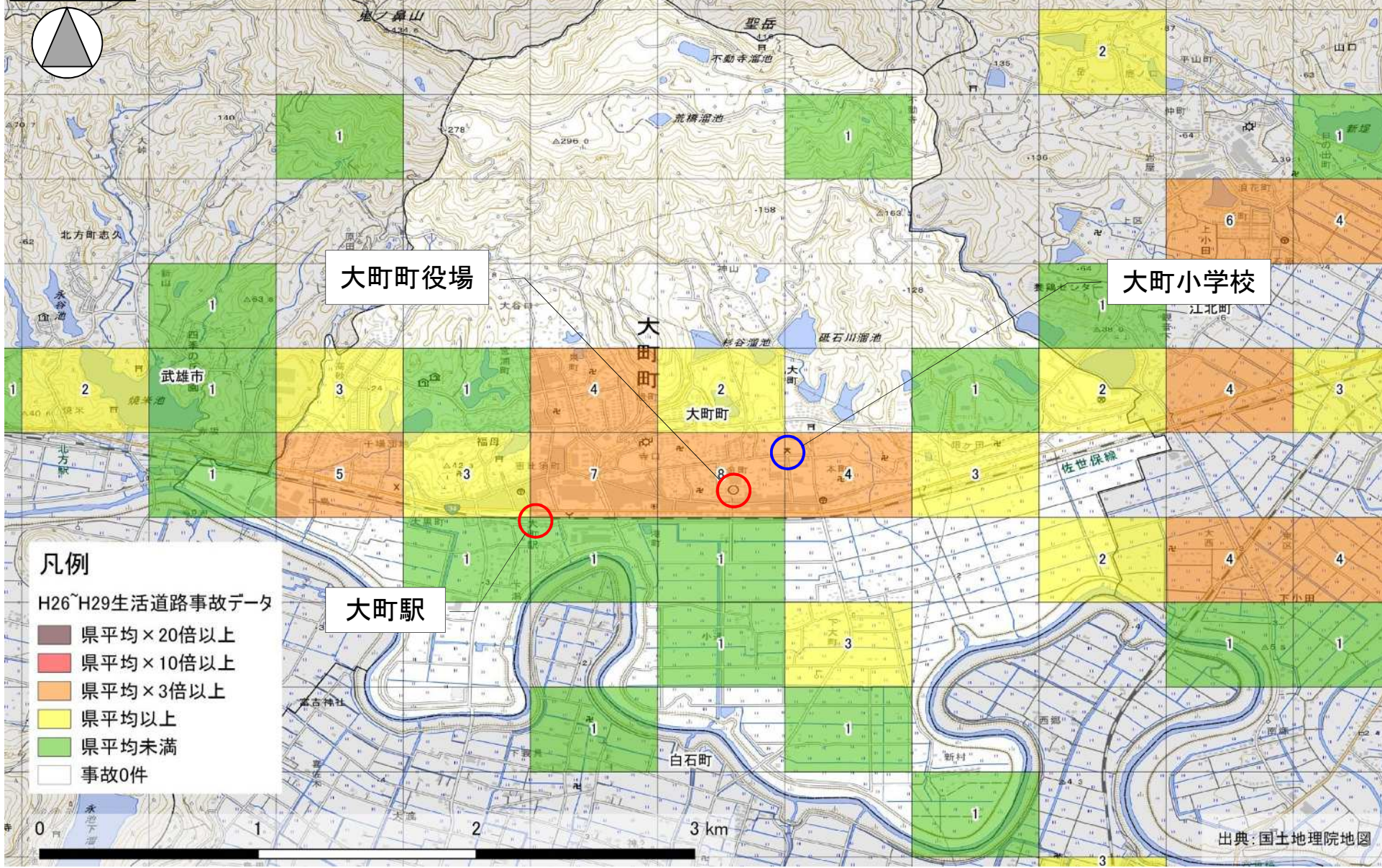
事故データ: H26~H29の事故発生件数(4年間合計)、県平均:1.29件/4年
メッシュ規模: 500m × 500m



■メッシュ別事故発生状況(杵島郡大町町)

拡大

事故データ: H26~H29の事故発生件数(4年間合計)、県平均: 1.29件/4年
メッシュ規模: 500m × 500m



- 凡例
- H26~H29生活道路事故データ
- 県平均×20倍以上
 - 県平均×10倍以上
 - 県平均×3倍以上
 - 県平均以上
 - 県平均未満
 - 事故0件

出典: 国土地理院地図

■メッシュ別事故件数 上位15メッシュバックデータ(杵島郡大町町)

順位	①事故件数 (件)	②事故密度 (件/km)	③死亡・重傷 事故件数(件)	④歩行者・自 転車事故件数 (件)	⑤子供・高齢 者事故件数 (件)	⑥幅員5.5m未 満事故件数 (件)	⑦小中中学校 の件数 (件)
1	8	3.5	1	3	4	2	1
2	7	2.6	1	6	4	5	0
3	5	2.9	1	3	3	4	0
4	4	2.3	0	2	1	4	1
4	4	1.3	0	2	2	3	0
6	3	2.4	1	1	1	0	0
6	3	1.8	2	2	2	2	0
6	3	1.5	0	0	2	3	0
6	3	2.6	0	1	2	1	0
10	2	0.8	0	0	0	2	0
10	2	1.0	0	1	1	1	1
12	1	2.1	0	0	0	0	0
12	1	1.4	0	0	0	1	0
12	1	1.1	0	0	1	0	0
12	1	1.0	0	1	1	0	0
12	1	0.7	0	0	1	1	0
12	1	0.7	0	0	1	0	0
12	1	0.9	0	1	1	0	0
12	1	0.8	0	0	1	1	0

事故件数: H26~H29の事故発生件数(4年間合計)