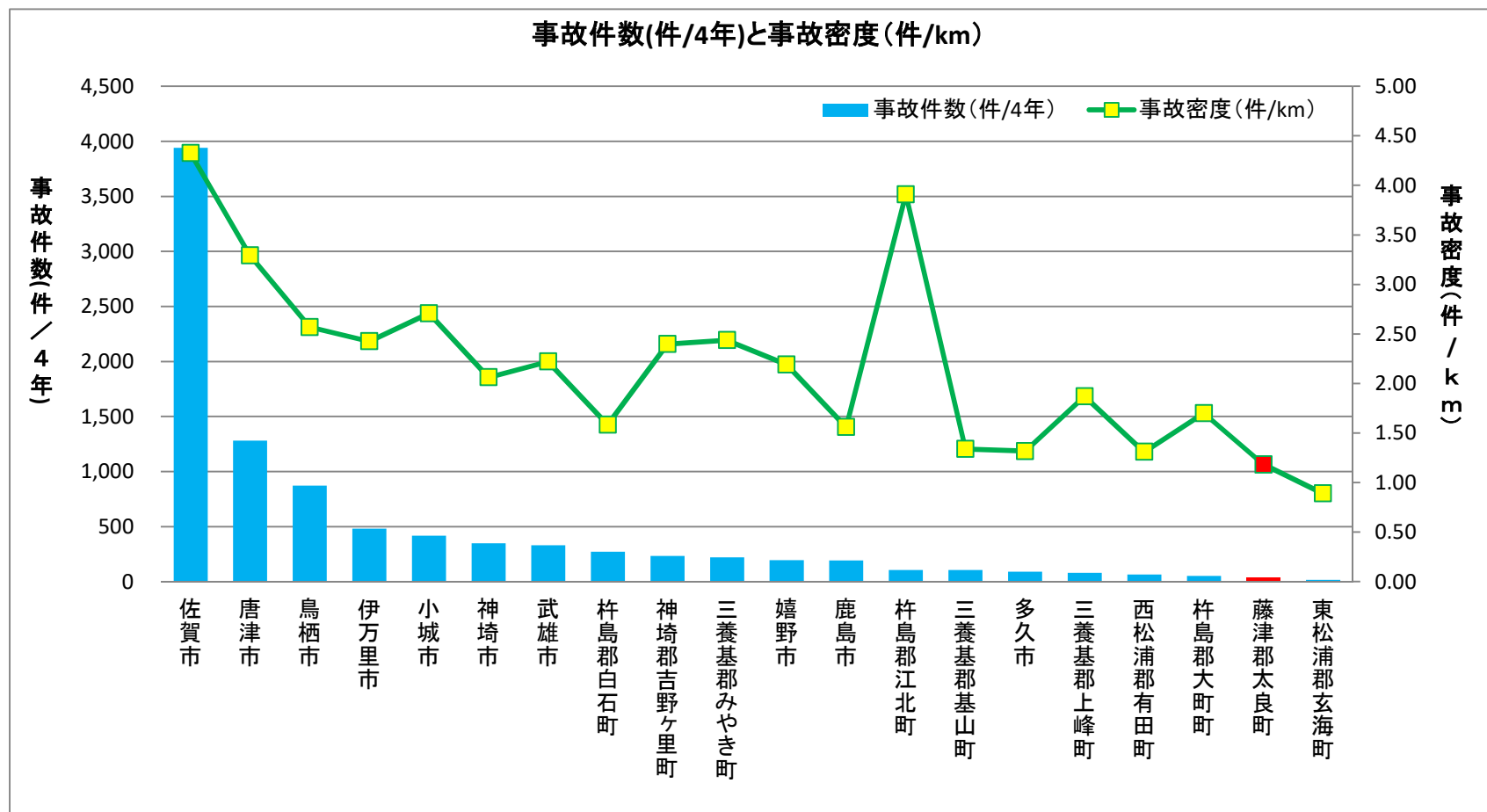


■佐賀県市町村別 事故件数(H26～H29:4年間)と事故密度



事故件数: H26～H29の事故発生件数(4年間合計)

■メッシュ別事故発生状況(藤津郡太良町)

広域

事故データ:H26~H29の事故発生件数(4年間合計)、県平均:1.29件/4年
メッシュ規模:500m×500m

太良町役場

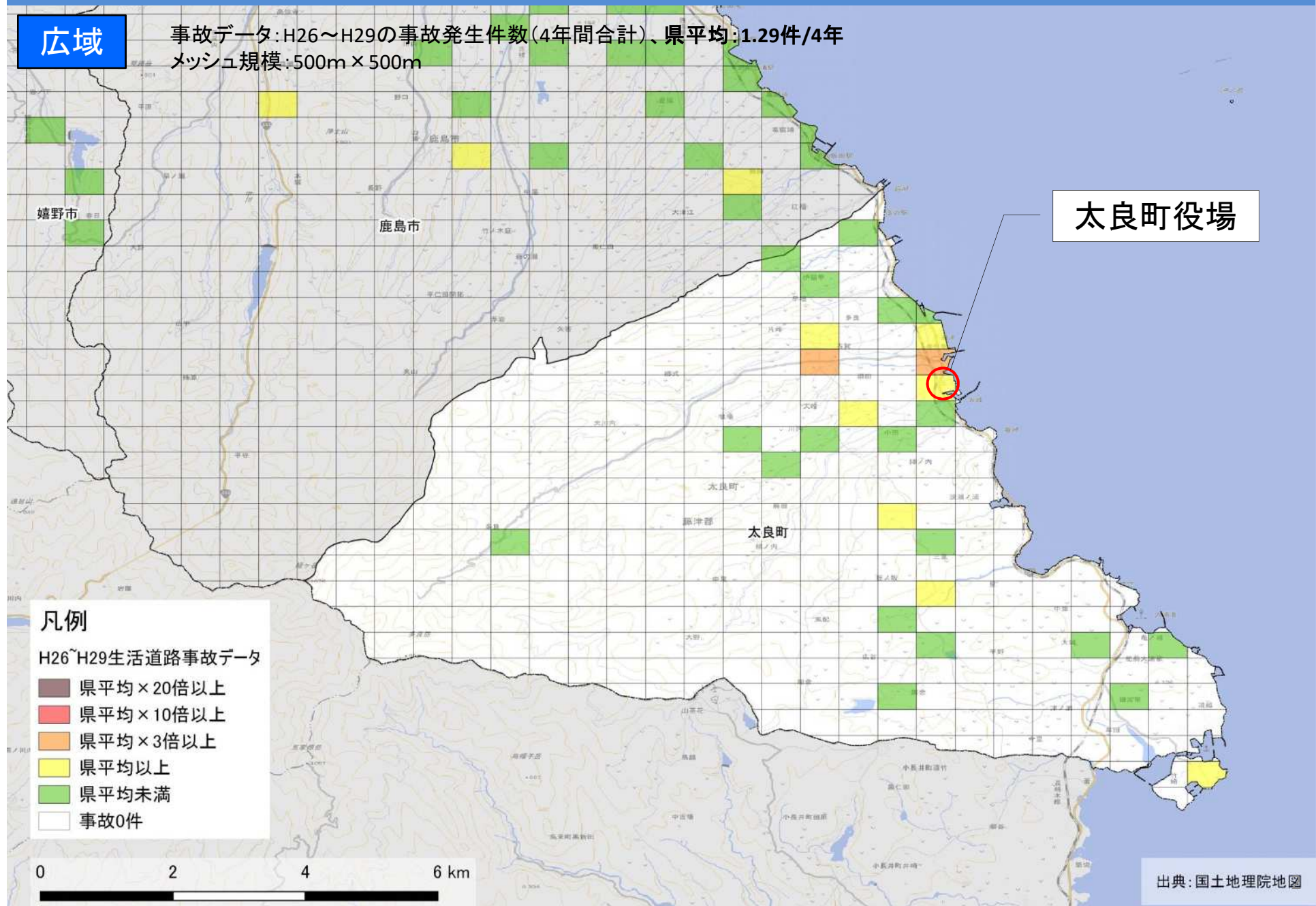
凡例

H26~H29生活道路事故データ

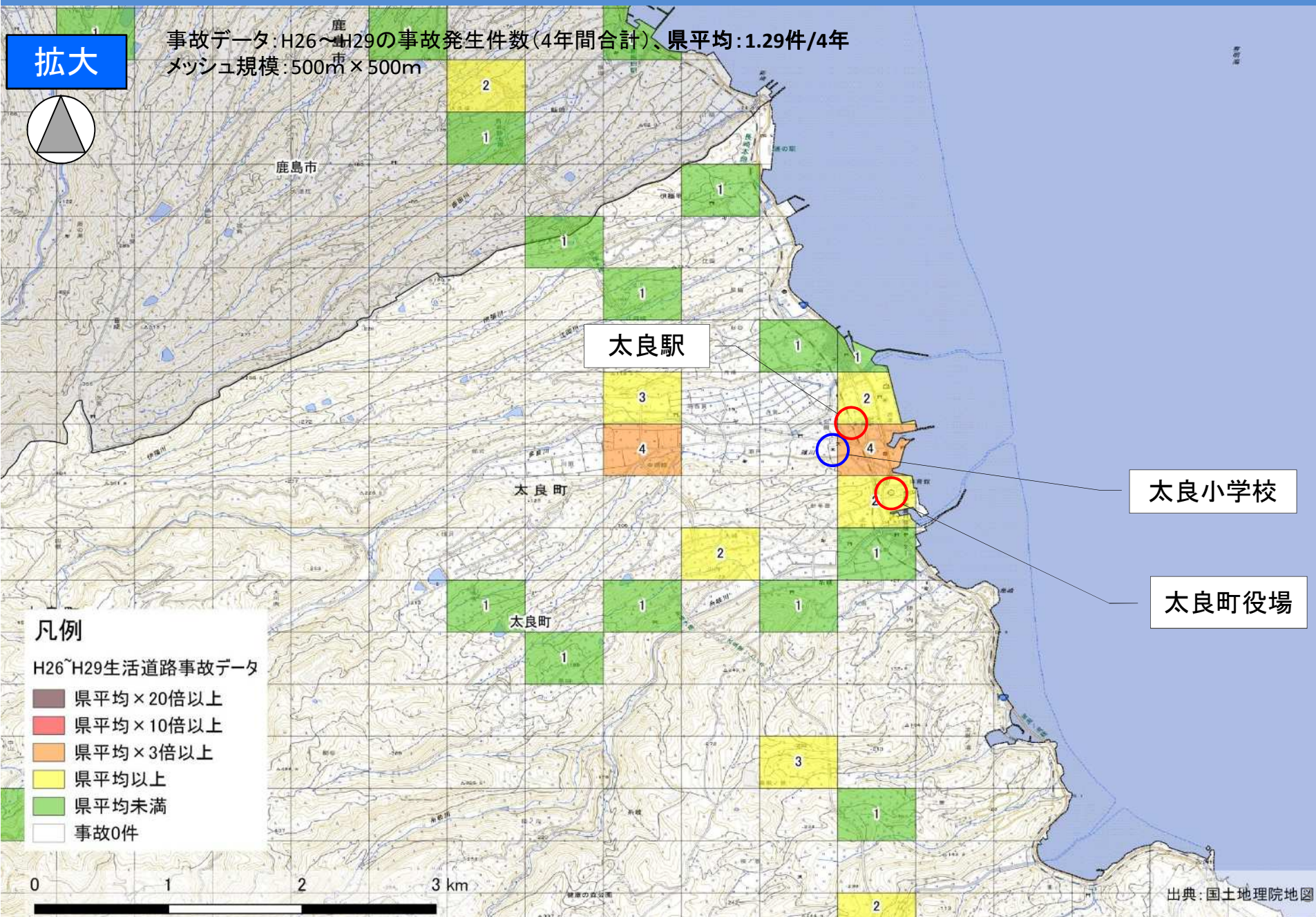
- 県平均×20倍以上
- 県平均×10倍以上
- 県平均×3倍以上
- 県平均以上
- 県平均未満
- 事故0件

0 2 4 6 km

出典:国土地理院地図



■メッシュ別事故発生状況(藤津郡太良町)



■メッシュ別事故件数 上位15メッシュバックデータ(藤津郡太良町)

順位	①事故件数 (件)	②事故密度 (件/km)	③死亡・重傷 事故件数(件)	④歩行者・自 転車事故件数 (件)	⑤子供・高齢 者事故件数 (件)	⑥幅員5.5m未 満事故件数 (件)	⑦小中中学校 の件数 (件)
1	4	3.4	0	0	2	4	0
1	4	3.2	0	1	3	3	1
3	3	2.4	0	0	3	1	0
3	3	1.5	1	0	3	3	0
5	2	2.0	1	1	1	2	0
5	2	1.4	0	0	1	0	0
5	2	0.9	1	1	0	0	0
5	2	1.1	1	2	1	1	0
5	2	1.1	0	0	0	1	0
10	1	1.3	1	0	0	1	0
10	1	1.0	0	1	0	0	0
10	1	5.1	0	0	0	0	0
10	1	2.9	0	0	1	1	0
10	1	0.5	1	0	0	0	0
10	1	2.9	0	0	0	1	0
10	1	0.4	1	1	1	1	1
10	1	0.6	1	0	1	1	0
10	1	1.7	0	0	1	1	0
10	1	1.8	1	0	1	1	0
10	1	0.8	0	0	0	0	0
10	1	0.7	0	0	0	0	0
10	1	0.5	1	1	0	1	0
10	1	0.4	0	1	1	1	0
10	1	1.2	0	0	0	1	0
10	1	0.5	0	0	1	1	0

事故件数: H26~H29の事故発生件数(4年間合計)