

## 記者発表資料

### 西九州自動車道 唐津道路（二丈鹿家 IC～浜玉 IC） 開通に伴う交通状況の変化について

#### ～ 唐津道路の開通により国道 202 号の渋滞が緩和 ～

平成 21 年 12 月 12 日の二丈鹿家 IC～浜玉 IC 間の開通により、西九州自動車道 唐津道路が全線開通となりました。

開通に伴う唐津道路及び並行する国道 202 号の交通状況等について、調査結果がまとまりましたのでお知らせします。

#### 【交通状況の概要】

##### 全線開通により唐津道路の交通量が増加！

- 昨年 12 月 12 日に開通した唐津道路 二丈鹿家 IC～浜玉 IC 間の 12 時間交通量は、平日で **3,211 台**、休日で **4,843 台**
- 唐津道路 浜玉 IC～唐津 IC（平成 17 年 12 月開通）の交通量は 12 時間に平日で **約 900 台増加**、休日で **約 1,900 台増加**

##### 唐津道路に並行する国道 202 号は交通量が減少！

- 国道 202 号の交通量は、12 時間に平日で **約 1,100 台減少**、休日で **約 1,900 台減少**
- 唐津道路と並行する国道 202 号大土井交差点の最大渋滞長が平日で **220m から 30m に減少**、休日で **300m から 60m に減少**

☆唐津道路と並行する国道 202 号の交通量の減少により、**国道 202 号から唐津道路へ交通の転換が図られたと考えられます。**

平成 22 年 2 月 24 日

国土交通省 九州地方整備局 佐賀国道事務所

#### 【問い合わせ先】

国土交通省 九州地方整備局 佐賀国道事務所

連絡先 0952 (32) 1151 (代表)

技術副所長 志賀 浩二 (内線) 204

計画課長 石橋 賢一 (内線) 261

# 1. 唐津道路 二丈鹿家 IC～浜玉 IC 間の開通に伴う交通状況の変化 【平日】

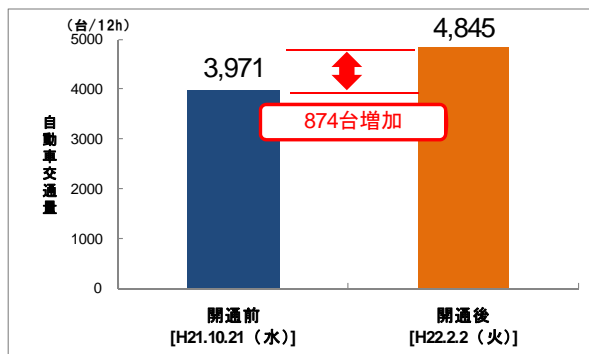
◇平成 21 年 12 月 12 日に開通した唐津道路の二丈鹿家 IC～浜玉 IC 間の交通量は、3,211 台/12h となっています。

◇また、平成 17 年に開通した唐津道路の浜玉 IC～唐津 IC 間の交通量は、開通前の 3,971 台/12h から 4,845 台/12h となり、約 900 台/12h 増加しました。

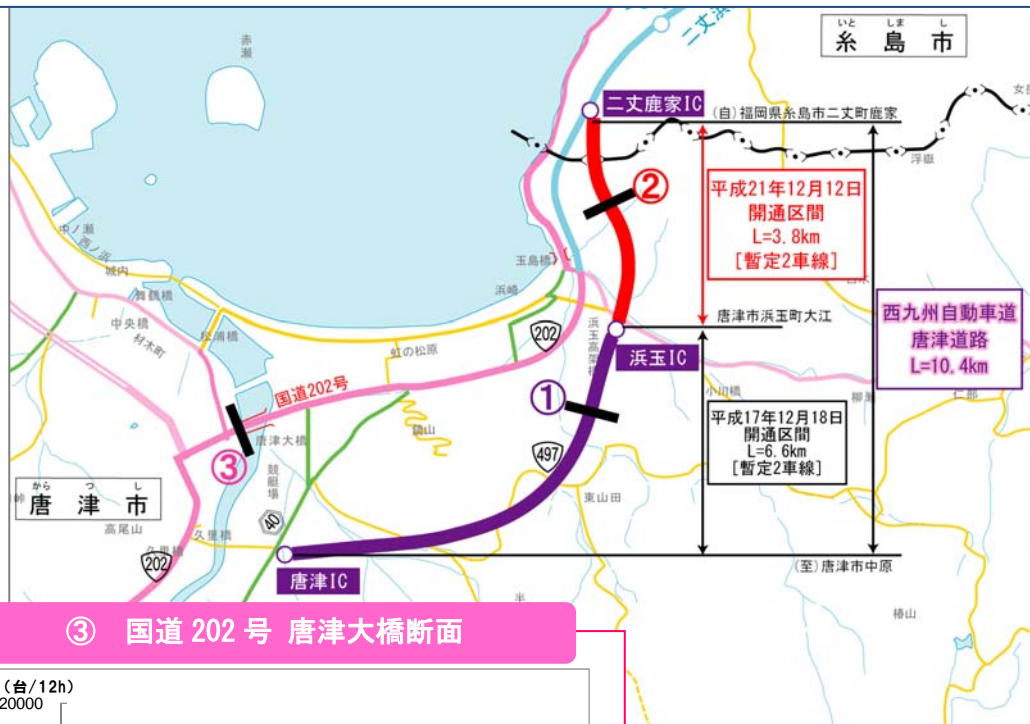
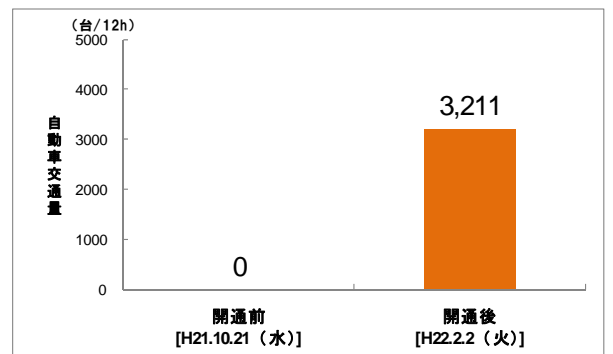
◇一方、唐津道路と並行する国道 202 号は、開通後の交通量が 16,809 台/12h となり、開通前に比べて約 1,100 台/12h 減少しました。

## 唐津道路 利用交通量の変化

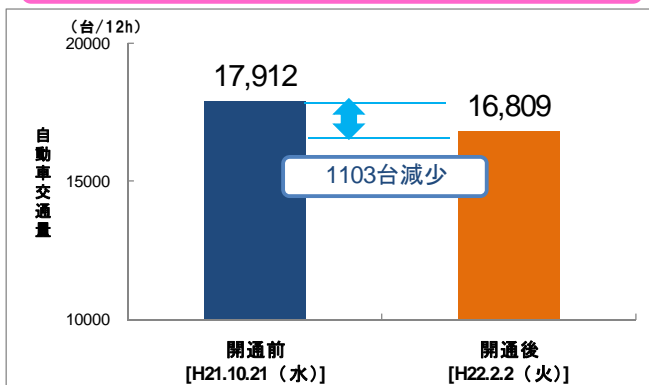
### ①◆浜玉 IC～唐津 IC間◆



### ②◆二丈鹿家 IC～浜玉 IC間



### ③ 国道 202 号 唐津大橋断面



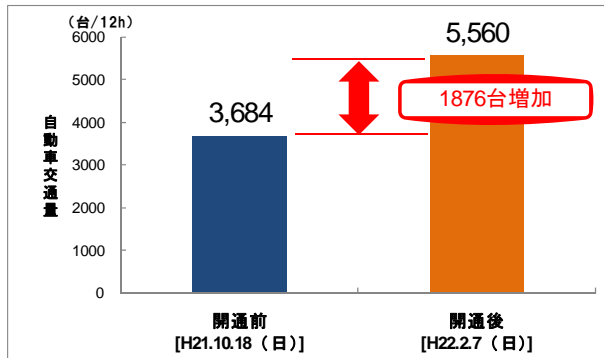
※自動車交通量観測時間は  
7:00～19:00の計12時間

## 【休日】

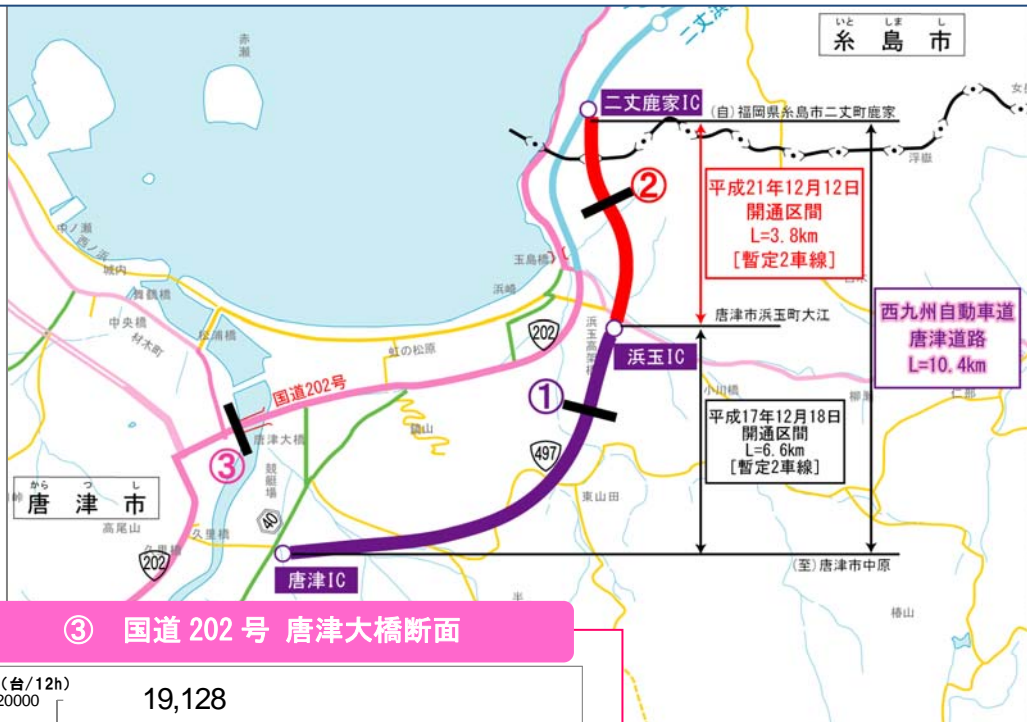
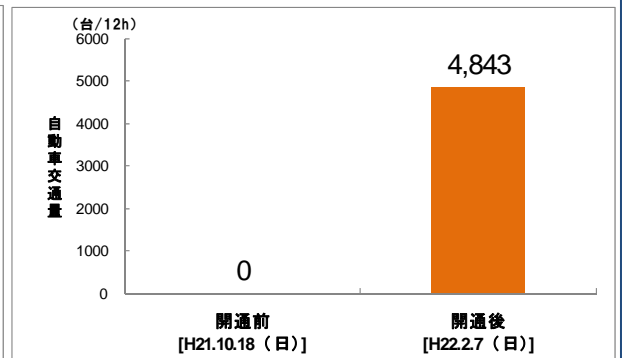
- ◇平成21年12月12日に開通した唐津道路の二丈鹿家IC～浜玉IC間の交通量は、4,843台/12hとなっています。
- ◇また、平成17年に開通した唐津道路の浜玉IC～唐津IC間の交通量は、開通前の3,684台/12hから5,560台/12hとなり、約1,900台/12h増加しました。
- ◇一方、唐津道路と並行する国道202号は、開通後の交通量が17,280台/12hとなり、開通前に比べて約1,800台/12h減少しました。

### 唐津道路 利用交通量の変化

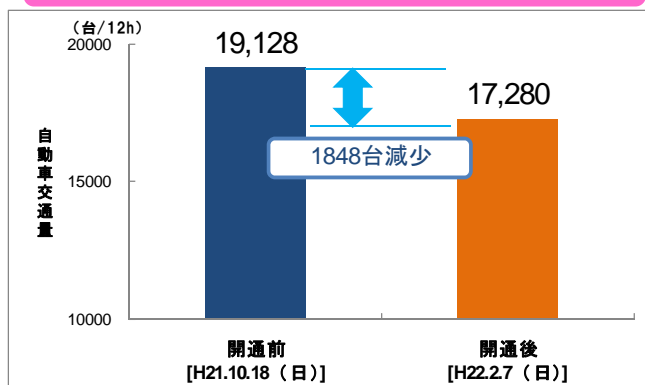
#### ①◆浜玉IC～唐津IC間◆



#### ②◆二丈鹿家IC～浜玉IC間



#### ③ 国道202号 唐津大橋断面



※自動車交通量観測時間は  
7:00～19:00の計12時間

## 2. 国道 202 号の渋滞緩和 【平日】

◇唐津道路と並行する国道 202 号の大土井交差点では、開通前の最大渋滞長は二丈方向で 220m となっていました。開通後は 30m と渋滞が緩和されました。

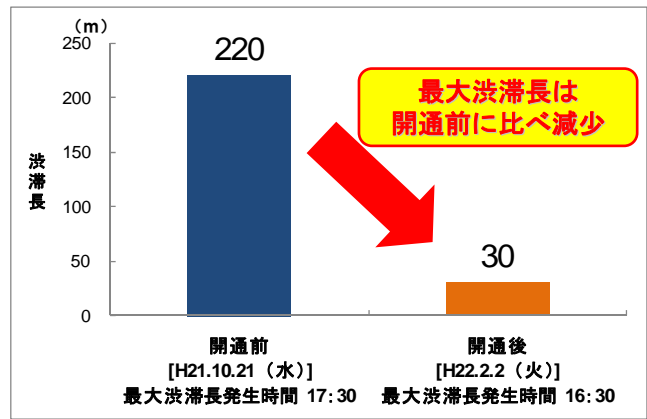


図 大土井交差点二丈方向における開通前後最大渋滞長【平日】

※渋滞長観測時間は、7:00~10:00、16:00~19:00 の計 6 時間

## 【休日】

◇唐津道路と並行する国道 202 号の大土井交差点では、開通前の最大渋滞長は二丈方向で 300m となっていました。開通後は 60m と渋滞が緩和されました。

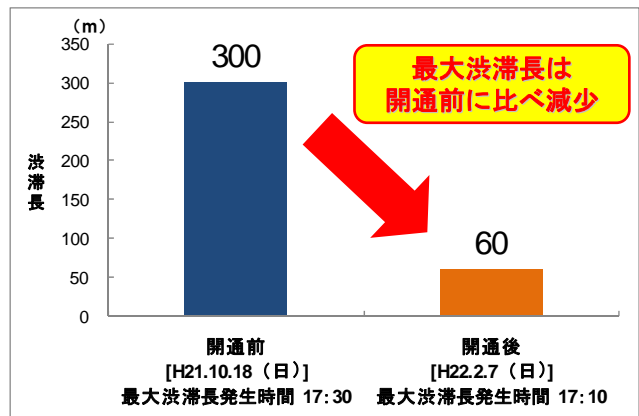


図 大土井交差点二丈方向における開通前後最大渋滞長【休日】

※渋滞長観測時間は、13:00~19:00 の計 6 時間



図 国道 202 号 大土井交差点位置図

## 唐津道路交通状況



唐津道路（二丈鹿家 IC～浜玉 IC 間）唐津方面→福岡方面



唐津道路（二丈鹿家 IC～浜玉 IC 間）福岡方面→唐津方面