

川内川の情報

をお伝えします

京町出張所だより

NO. 30

H28.6.23

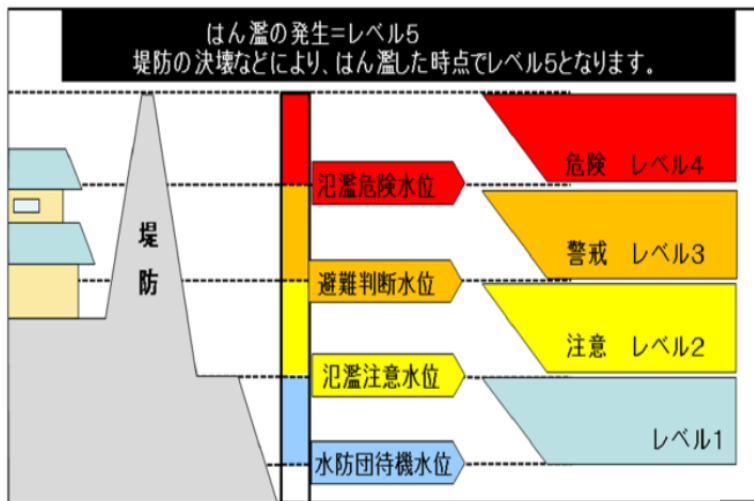
〔発行〕 国土交通省
川内川河川事務所
京町出張所

情報

◎河川水位等の情報について

6月4日頃に九州南部が梅雨入りしました。河川の増水等には十分ご注意ください。川内川では下記のように水位に応じた危険度レベルを設定しており、インターネットや携帯電話等で水位情報を確認することができ、現地にも真幸橋の橋脚にペイントを行い目安の水位を表示しています。降雨や河川の状況によっては、早めに避難勧告等が発令される場合もありますので、市役所からの避難に関する情報にも注意し、早めの避難を心がけてください。

避難行動のための基準となる水位



レベル4 氾濫危険水位に達し氾濫発生まで

氾濫危険水位に達し、水位が堤防天端を超えると予想される場合、市町村長による避難指示の発令を検討する

氾濫危険水位 4.70

市町村長による避難勧告等の発令判断の目安であり、住民の避難判断の参考になる水位。

避難判断水位 4.00

市町村長による避難準備情報の発令判断の目安であり、住民の氾濫に関する情報への注意喚起になる水位

氾濫注意水位 3.30

水防団が出勤して河川の警戒にあたる水位。のり崩れ、洗掘、漏水などの災害が発生する危険性がある水位

水防団待機水位 2.40

水防団が水防活動の準備を始める目安となる水位

※赤数字は、真幸水位観測所(真幸橋下流設置)の水位



危険度レベル表示

真幸橋地点



増水時の状況

川内川河川事務所 提供

◆インターネット情報サイト はみ早よ見やん川内川
<http://www.qsr.mlit.go.jp/sendai/bousai/index.html>

◆携帯電話情報サイト
<http://www.qsr.mlit.go.jp/sendai/bousai/keitai/index.htm> (携帯サイト)

閲覧できる情報

- 実況レーダ ●水位 ●レーダ累加
- ダム諸量 ●レーダ履歴 ●河川予報警報 ●雨量 など

国土交通省 <川の防災情報サイト>

PC版 <http://www.river.go.jp/>
 スマートフォン版 <http://www.river.go.jp/s/>
 携帯版 <http://i.river.go.jp/> (スマホ版)

※機種によっては読み込めない場合がございます。
 ※QRコードは株式会社デンソーウェブの登録商標です。

PC版

スマホ版 **新たに提供開始!**

川の水位
 川の画像
 浸水想定区域図

安否情報が伝えにくい場合は...

大規模な災害発生時、被災地への電話がかかりにくくなります。その場合は「災害用伝言ダイヤル」をご利用下さい。

NTT災害用伝言ダイヤル 171
 事前の契約等は一切不要です

伝言を録音するには...
 まずは**171**を押して、次に**1**を押します。
 あとはご自分の**電話番号**を入力して録音して下さい。
 ※電話番号は必ず市外番号から入力して下さい。

伝言を聞くには...
 まずは**171**を押して、次に**2**を押します。
 あとは相手方の**電話番号**を入力して伝言をお聞き下さい。
 ※電話番号は必ず市外番号から入力して下さい。

もしもし、ごめんなさい、無事です。

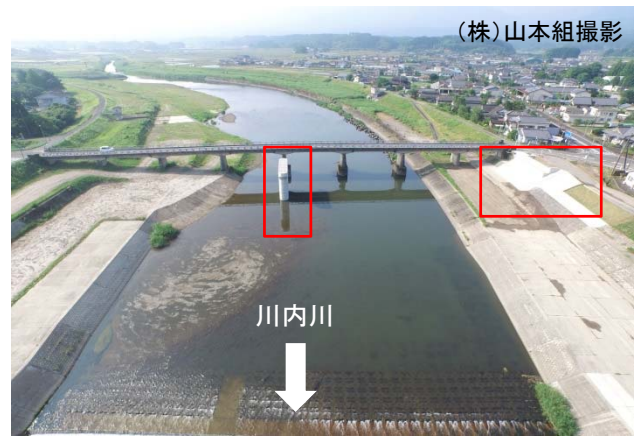
なににもなくてよかったです。

工事情報

◎加久藤橋 I 期工事が完了しました

えびの市と協定を締結し川内川河川事務所にて工事を実施している加久藤橋の架替工事について、平成28年6月に下部工2基の工事が完了しました。引き続き10月から、残りの下部工3基の施工に着手しますので、ご協力お願いします。

加久藤橋の詳細については、次号に掲載します



「京町出張所だより」はホームページに掲載されています

川内川の出来事や工事(えびの市)などの情報を、住民の方々に提供するために「京町出張所だより」を発刊しています。市役所窓口等においてあります。

また、川内川河川事務所ホームページ(新着情報&お知らせ)でも閲覧できます。

川内川に関する情報、意見などお寄せ下さい。
 (ホームページアドレス)



<http://www.qsr.mlit.go.jp/sendai/>

川内川についてのご意見・要望等はこちらへ
 えびの市大字向江 1008-9
 国土交通省川内川河川事務所
 京町出張所 電話：0984-37-1151



京町出張所 庁舎