

# 川内川水系隈之城川洪水浸水想定区域図(想定最大規模)

- 凡例
- 浸水した場合に想定される水深  
(ランク別)
- 0.5m未満の区域
  - 0.5m~3.0m未満の区域
  - 3.0m~5.0m未満の区域
  - 5.0m~10.0m未満の区域
  - 10.0m以上の区域
  - 市町境界
  - 河川等範囲
  - 浸水想定区域の指定の対象となる洪水予報河川および水位周知河川

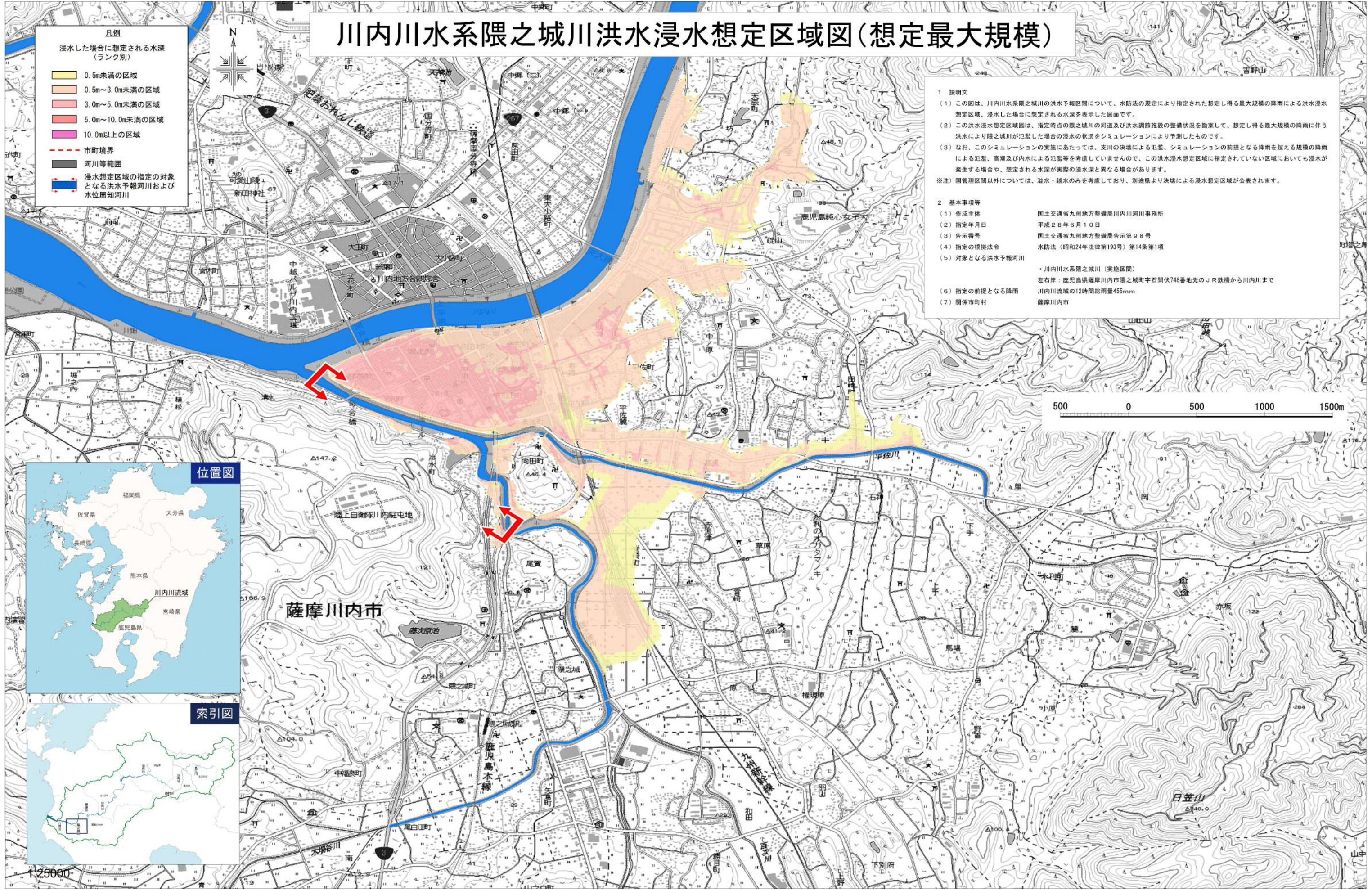
1 説明文

- (1) この図は、川内川水系隈之城川の洪水予報区間について、水防法の規定により指定された想定し得る最大規模の降雨による洪水浸水想定区域、浸水した場合に想定される水深を表示した図面です。
- (2) この洪水浸水想定区域図は、指定時点の隈之城川の河道及び洪水調節施設の整備状況を勘案して、想定し得る最大規模の降雨に伴う洪水により隈之城川が氾濫した場合の浸水の状況をシミュレーションにより予測したものです。
- (3) なお、このシミュレーションの実施にあたっては、支川の決壊による氾濫、シミュレーションの前提となる降雨を超える規模の降雨による氾濫、高潮及び内水による氾濫等を考慮していませんので、この洪水浸水想定区域に指定されていない区域においても浸水が発生する場合があります。想定される水深が実際の浸水深と異なる場合があります。

※注) 国管理区間以外については、溢水・越水のみを考慮しており、別途県より決壊による浸水想定区域が公表されます。

2 基本事項等

(1) 作成主体	国土交通省九州地方整備局川内川河川事務所
(2) 指定年月日	平成28年6月10日
(3) 告示番号	国土交通省九州地方整備局告示第98号
(4) 指定の根拠法令	水防法(昭和24年法律第193号)第14条第1項
(5) 対象となる洪水予報河川	・川内川水系隈之城川(実施区間) 左右岸: 鹿児島県薩摩川内市隈之城町字石間伏748番地先のJ R鉄橋から川内川まで
(6) 指定の前提となる降雨	川内川流域の12時間総雨量455mm
(7) 関係市町村	薩摩川内市



1:25000