

MIZBERING
SENDAIGAWA

川内川

スマホといっしょに川へ出かけよう。

スマホで楽しむ!

川内川

周遊スタンプラリー

7/20^土 ▶ 10/19^土

対象エリア

薩摩川内市 / さつま町 / 伊佐市 / 湧水町 / えびの市

川内川流域の景勝地・史跡・物産館など観光情報が盛りだくさんのデジタルマップが完成しました!
マップの完成を記念して豪華な特産品が当たるデジタルスタンプラリーを開催します!!

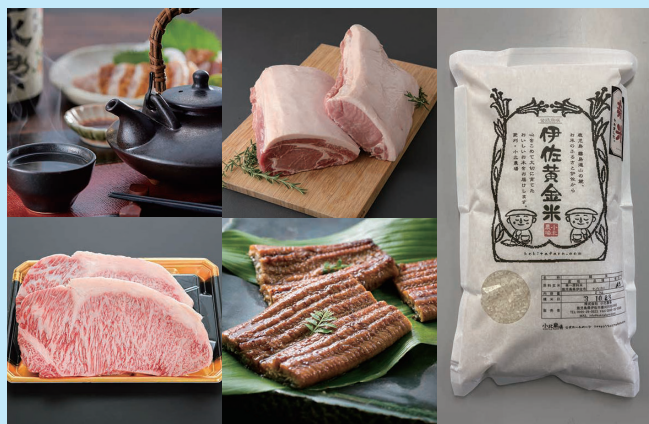


112名様に当たる! 豪華特産品をプレゼント!

獲得したスタンプ数に応じて、3つのコースからご応募いただけます。
当選者の発表は賞品の発送をもってかえさせていただきます。

- スタンプ7個以上 50,000円相当 2名様
- スタンプ5個以上 10,000円相当 10名様
- スタンプ3個以上 3,000円相当 ... 100名様

※右の写真はイメージです。※自治体を指定した応募はできません。



川内川周遊スタンプラリー運営事務局
(南日本新聞社 地域共創室内)

TEL.099-813-5022 10:00-17:00(土日祝除く)

川内川水系かわまちづくり推進協議会

かわまちづくり観光振興部会



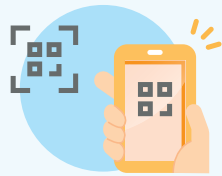
参加方法

step1



川内川をドライブして、スタンプラリースポットへ向かいます。

step2



スポット内に設置されたQRコードを読み込みます。

step3



最大で10スタンプ集められ、「景品と交換」から応募をお願いします。

step4



応募者の中から抽選で、川内川流域の特産品をご自宅にお届けします！

スタンプラリースポット一覧

薩摩川内市



駅市 薩摩川内

薩摩川内市



SOKO KAKAKA

さつま町



つるだ特産品販売所 自慢館

さつま町



宮之城ちくりん館

伊佐市



曾木の滝観光案内所

伊佐市



お肉の直売所 伊佐

湧水町



くりの物産館

湧水町



吉松物産館 ふれあい市場

えびの市



アウトドアステーションえびの

えびの市



京町温泉駅観光交流センター



スタンプラリー期間終了後もデジタルマップは変わらずお使いいただけます。

川内川の魅力がたくさん詰まっていますので、どんどん活用して、あなただけの川内川の楽しみ方を見つけてください。

