



令和 8年 5月 20日  
九州地方整備局  
川内川河川事務所

## 出水に備え、川内川の 重要水防箇所の合同巡視を行います。

今年度の出水に備え、川内川の重要水防箇所（危険箇所の場所、延長、重要度等）について、関係機関と洪水時に迅速かつ的確な水防活動の実施、並びに水防に必要な情報の交換を行うことを目的に、川内川河川事務所、鶴田ダム管理所、気象庁、鹿児島県、宮崎県、薩摩川内市、さつま町、伊佐市、湧水町、えびの市、警察、消防、陸上自衛隊、川内川水防協力会、防災エキスパート等が参加し、合同巡視を行います。（現地での合同巡視の前に、会議室で全体説明を実施します。）

### 合同巡視の日程は下記のとおり

- ① 日 時：令和8年5月25日（月） 9：30～11：45  
場 所：菱刈出張所管内（湧水町）  
湧水町栗野庁舎 3F会議室（鹿児島県湧水町始良郡湧水町木場222番地）
- ② 日 時：令和8年5月25日（月） 13：30～15：35  
場 所：菱刈出張所管内（伊佐市）  
伊佐市 菱刈環境改善センター（鹿児島県伊佐市菱刈前目251-1）
- ③ 日 時：令和8年5月26日（火） 13：30～16：30  
場 所：川内出張所管内  
国土交通省川内川河川事務所 別棟会議室（鹿児島県薩摩川内市東大小路20番2号）
- ④ 日 時：令和8年6月1日（月） 13：30～15：20  
場 所：宮之城出張所管内  
さつま町役場本庁 2階庁議室
- ⑤ 日 時：令和8年6月2日（火） 13：30～15：45  
場 所：京町出張所管内  
えびの市 真幸地区コミュニティセンター（宮崎県えびの市大字向江798番地）

※取材希望の報道機関は、事前登録が必要です。別紙1「事前申込書」を提出ください。

※行程、実施等については、天候の状況によって、変更（延期・中止）の可能性があります。ご了承ください。

### 問い合わせ先

川内川水防・洪水予報連絡会事務局（川内川河川事務所 流域治水課） TEL 0996-22-3271（代表）

総括地域防災調整官 熊井 教寿（内線 206）

流域治水課長 安達 幹治（内線 351）

## 「川内川重要水防箇所合同巡視」取材事前登録

「川内川重要水防箇所合同巡視」の取材を希望される報道機関におかれましては、以下「事前登録書」を提出頂くようお願いいたします。

事前登録受付:令和8年5月22日(金)12:00まで

### 【取材に関する留意事項】

- ① テレビカメラ等による撮影は、住民の方の作業の妨げにならないよう行ってください。
- ② その他、取材にあたっては、係員の指示に従ってください。

.....

## 事前登録書

「川内川重要水防箇所合同巡視」の取材を希望しますので、以下のとおり登録します。

1. 報道機関名 \_\_\_\_\_

2. 登録者情報

氏名(代表者) \_\_\_\_\_

連絡先(TEL) \_\_\_\_\_

人数(代表者含む) \_\_\_\_\_

3. 参加希望箇所

- ①川内      ②宮之城      ③菱刈（伊佐市）      ④菱刈（湧水町）      ⑤京町

※上記の出張所管内のうち、参加される該当箇所に○を付けてください

### 【連絡・送付先】

川内川河川事務所 流域治水課 藤原

TEL 0996-22-3271(代)

FAX 0996-25-0862

提出先 : fujiwara-y8911@mlit.go.jp

本格的な出水期をひかえ、川内川重要水防箇所(出水時の危険箇所)について、国土交通省(河川事務所、ダム管理所)、県及び流域市町の水防担当部局、消防、警察、自衛隊及び水防協力会等の合同による現地状況把握及び確認を行います。

※合同巡視は、洪水時における迅速で正確な防災情報の共有により、安全な避難行動や関係機関との連携による安全確保を目的として実施しております。



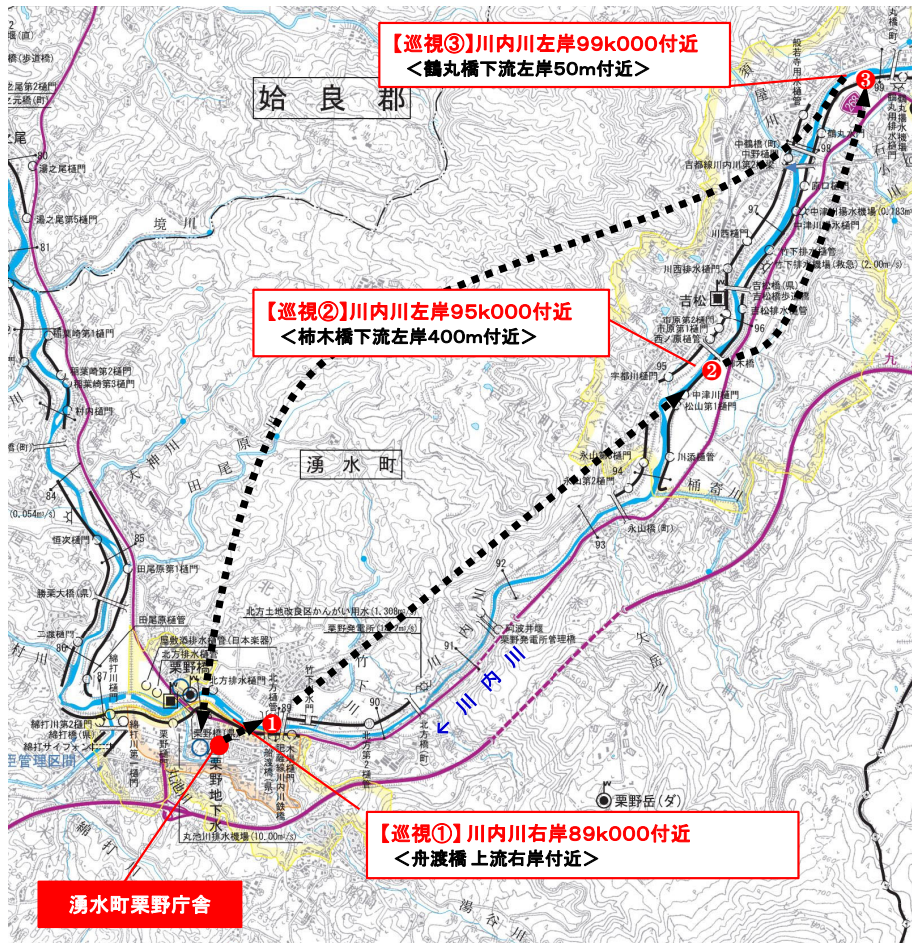
①会議室での全体説明



②現地での重要水防箇所の確認

# 菱刈出張所（湧水町）

## 【巡視箇所位置図】

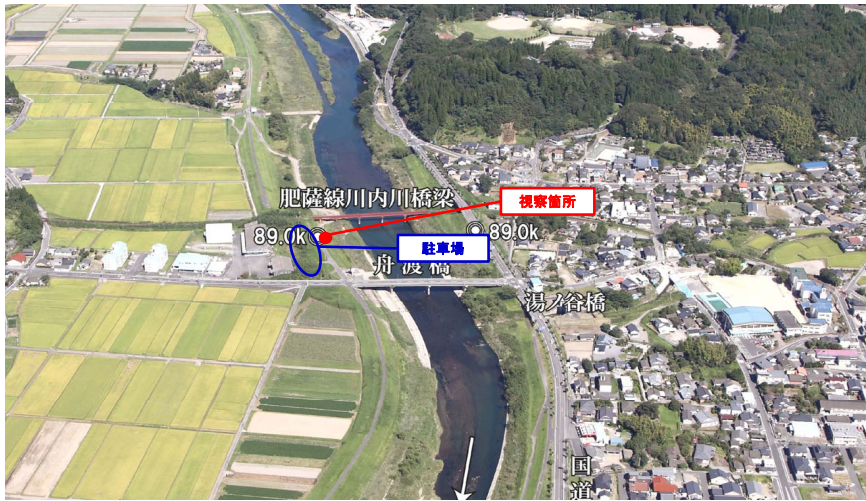


## 【合同巡視工程】

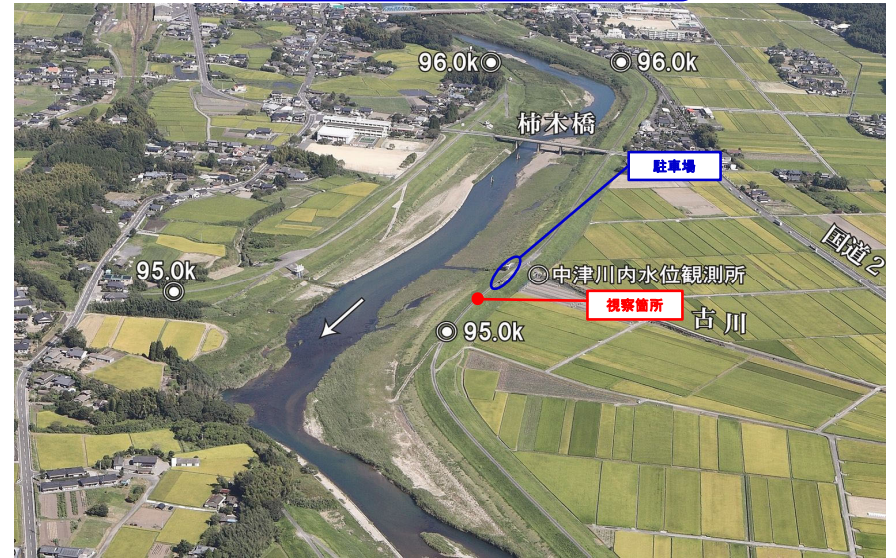
※ 記載時間は目安です

巡視箇所	時間			備考
	到着	出発	移動	
湧水町栗野庁舎	9:30	10:00	0:10	【重要水防箇所の説明】
【巡視①】 川内川右岸89k000付近 (舟渡橋上流右岸付近)	10:10	10:25	0:15	【危険箇所】 右岸89k000:(北方地区) 【重要水防箇所B】 左岸(木場地区) 右岸(北方地区)
【巡視②】 川内川左岸95k000付近 (柿木橋下流左岸400m付近)	10:40	10:55	0:15	【危険箇所】 左岸95k000:(鶴丸地区) 【重要水防箇所A】 左岸(川添地区) 右岸(川西地区) 【重点区間】 左岸(川添地区)
【巡視③】 巡視③: 川内川左岸99k000付近 (鶴丸橋下流左岸50m付近)	11:10	11:25	0:20	【危険箇所】 左岸99k000:(鶴丸地区) 【重要水防箇所A】 左岸(鶴丸地区) 右岸(般若時地区)
湧水町栗野庁舎	11:45			【解散】

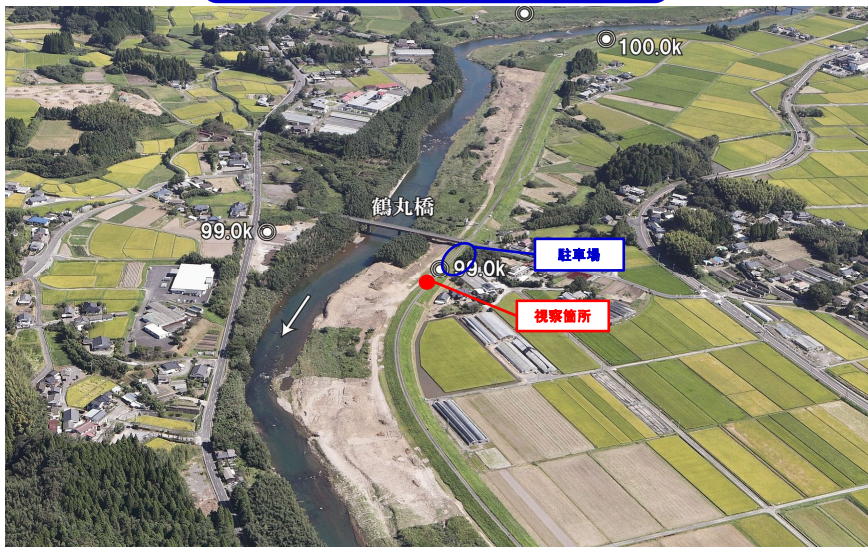
巡視①: 川内川右岸89k000付近



巡視②: 川内川左岸95k000付近



巡視③: 川内川左岸99k000付近



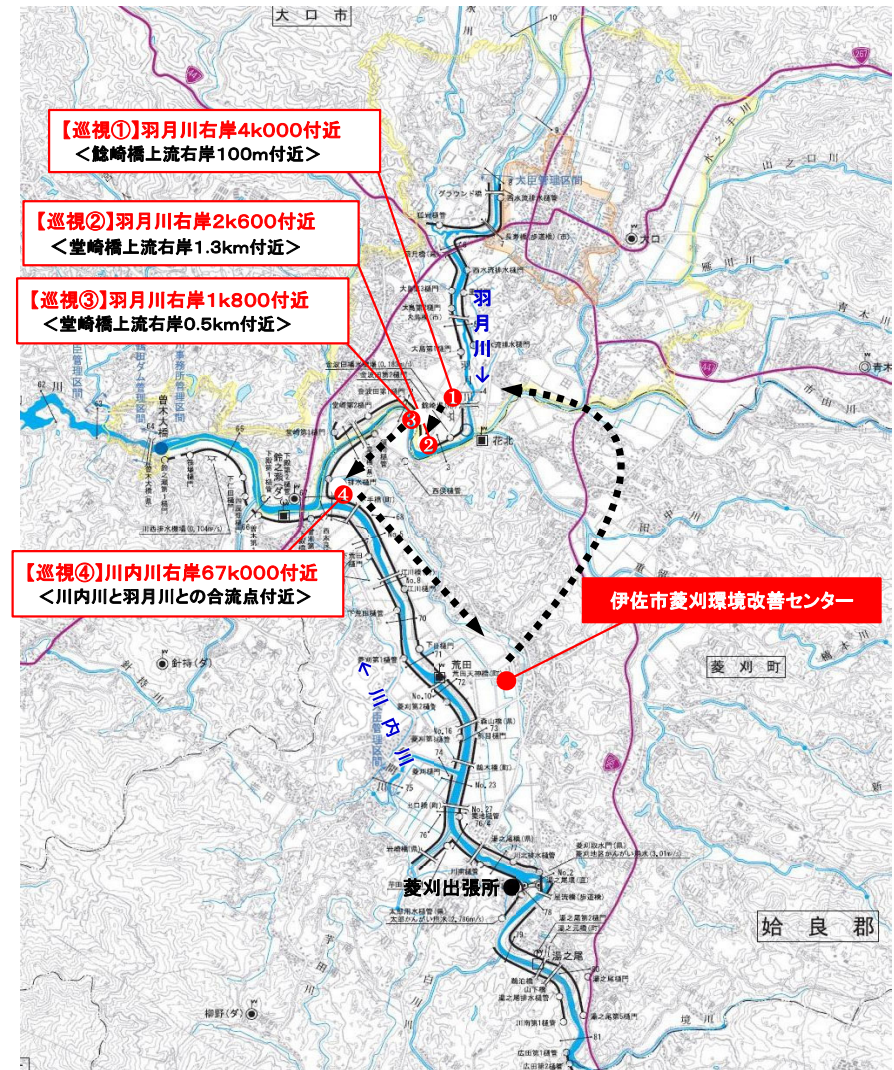
# 菱刈出張所（伊佐市）

## 【合同巡視工程】

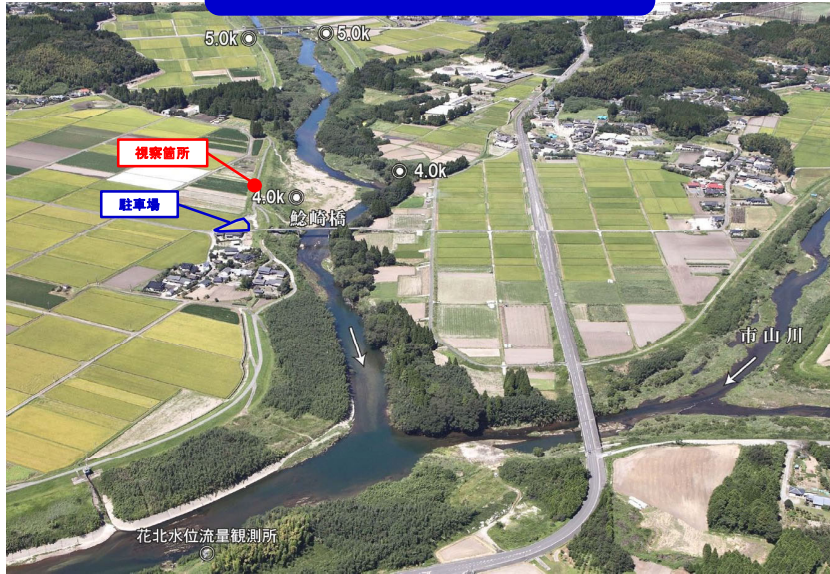
※ 記載時間は目安です

巡視箇所	時間			備考
	到着	出発	移動	
伊佐市菱刈環境改善センター	13:30	14:00	0:10	【重要水防箇所の説明】
【巡視①】 羽月川右岸4k000付近 (鯉崎橋上流右岸100m付近)	14:10	14:20	0:10	【危険箇所】 左岸4k000:(大口原田地区) 【重要水防箇所A】 左岸:(大口原田地区) 右岸:(大口金波田地区)
【巡視②】 羽月川右岸2k600付近 (堂崎橋上流右岸1300m付近)	14:30	14:40	0:10	【危険箇所】 左岸2k600:(菱刈下手地区) 【重要水防箇所A】 左岸:(菱刈下手地区) 右岸:(大口金波田地区)
【巡視③】 羽月川右岸1k800付近 (堂崎橋上流右岸500m付近)	14:50	15:00	0:10	【重要水防箇所A】 左岸:(菱刈下手地区) 右岸:(大口金波田地区) 【重点区間】 左岸:(菱刈下手地区) 右岸:(大口金波田地区)
【巡視④】 川内川右岸67k000付近 (川内川と羽月川との合流点付近)	15:10	15:20	0:15	【危険箇所】 川内川左岸67k200:(大口曾木地先) 【重要水防箇所B】 左岸:(菱刈荒田地区) 右岸:(菱刈前目地区) 【重要水防箇所B】 羽月川0k800 羽月川左岸(菱刈下手地区) 羽月川右岸(大口下殿地区)
伊佐市菱刈環境改善センター	15:35			【解散】

## 【巡視箇所位置図】



巡視①:羽月川右岸4k000付近



巡視②:羽月川右岸2k600付近



巡視③:羽月川右岸1k800付近



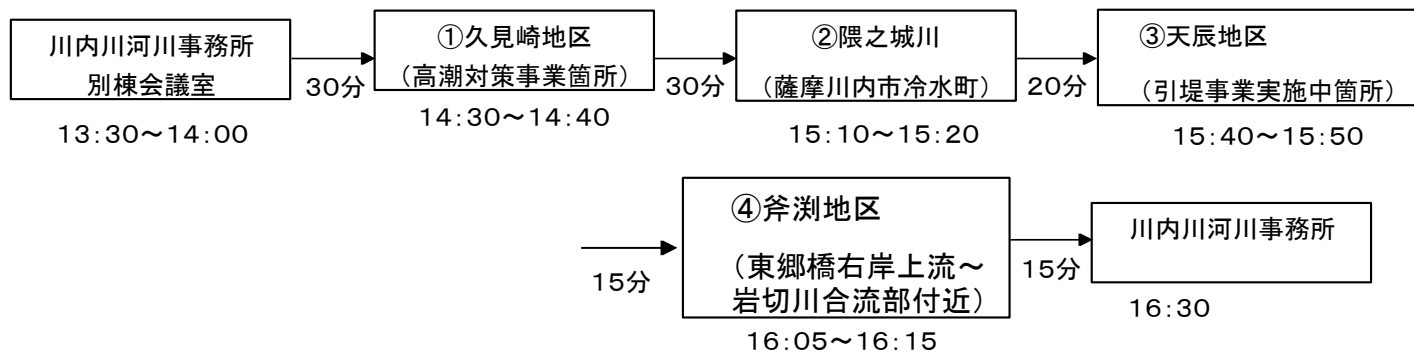
巡視④:川内川右岸67k000付近



# 合同巡視スケジュール

## 川内川重要水防箇所合同巡視経路 (川内出張所管内)

令和8年5月26日



# 各地区駐車場所場所

## ①久見崎地区(薩摩川内市久見崎町)

久見崎公園内に駐車



## ②隈之城川(薩摩川内市冷水町)

グラウンド側に車を乗り入れないように注意



## ③天辰地区(薩摩川内市天辰町)

川内川河川事務所川内出張所に駐車



## ④斧淵地区(薩摩川内市東郷町斧淵)

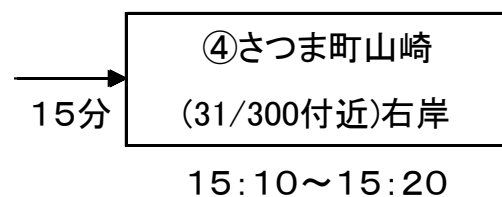
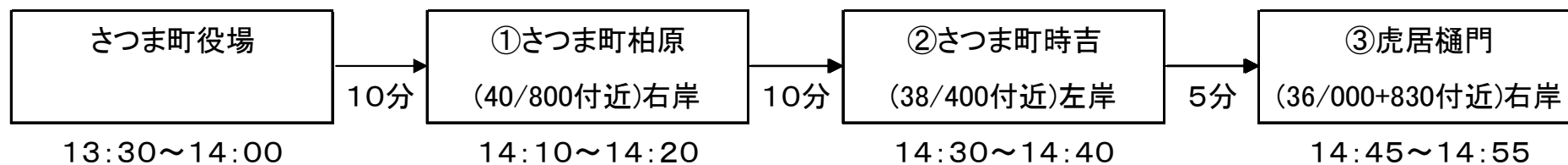
堤防管理用道路に駐車



# 合同巡視スケジュール

## 川内川重要水防箇所合同巡視経路図 (宮之城出張所管内)

令和8年6月1日



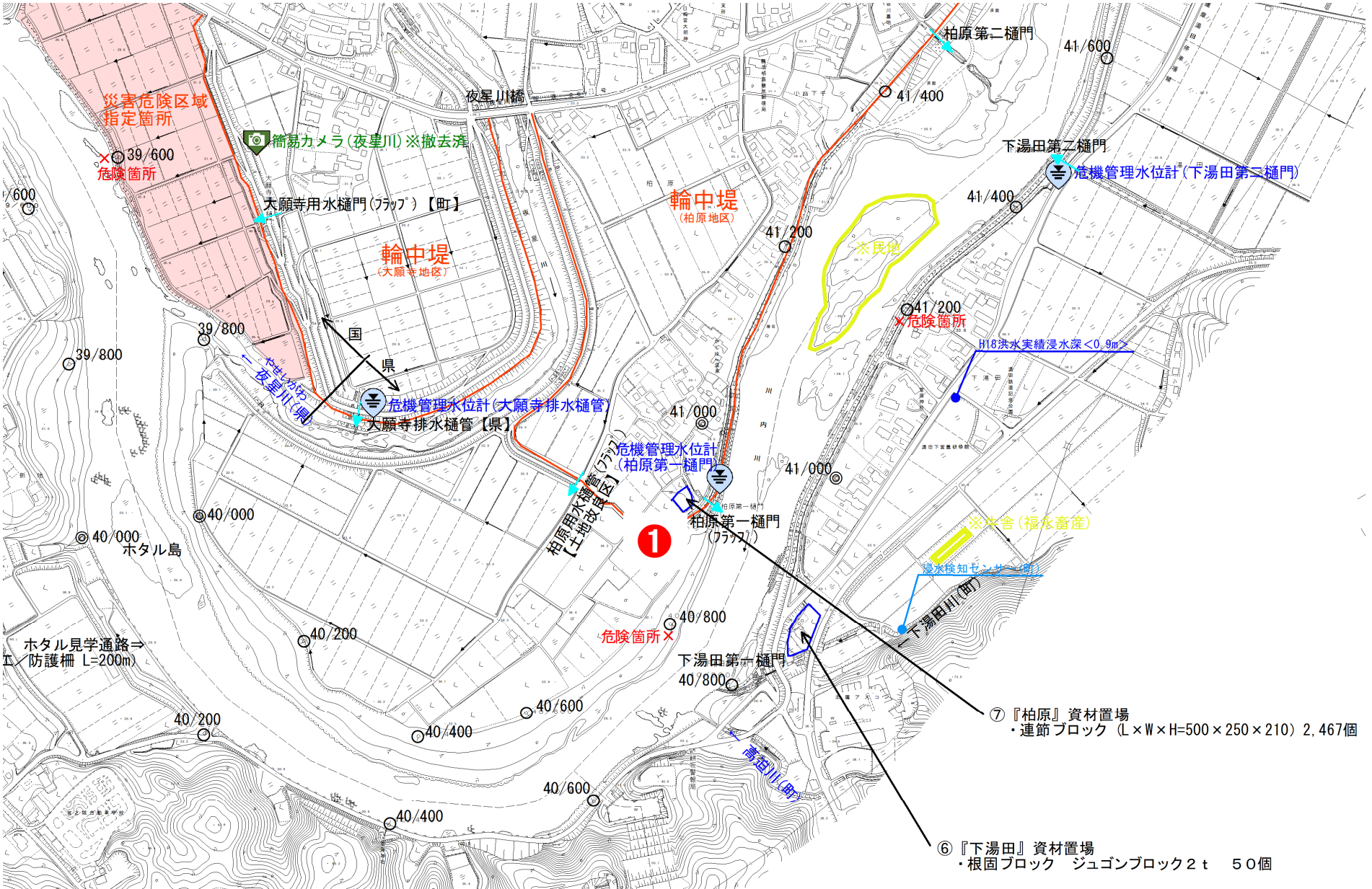
- \* 終了次第、現地解散
- \* 各時間は目安です

# 合同巡視視察位置図

## 宮之城出張所管内合同巡視予定箇所

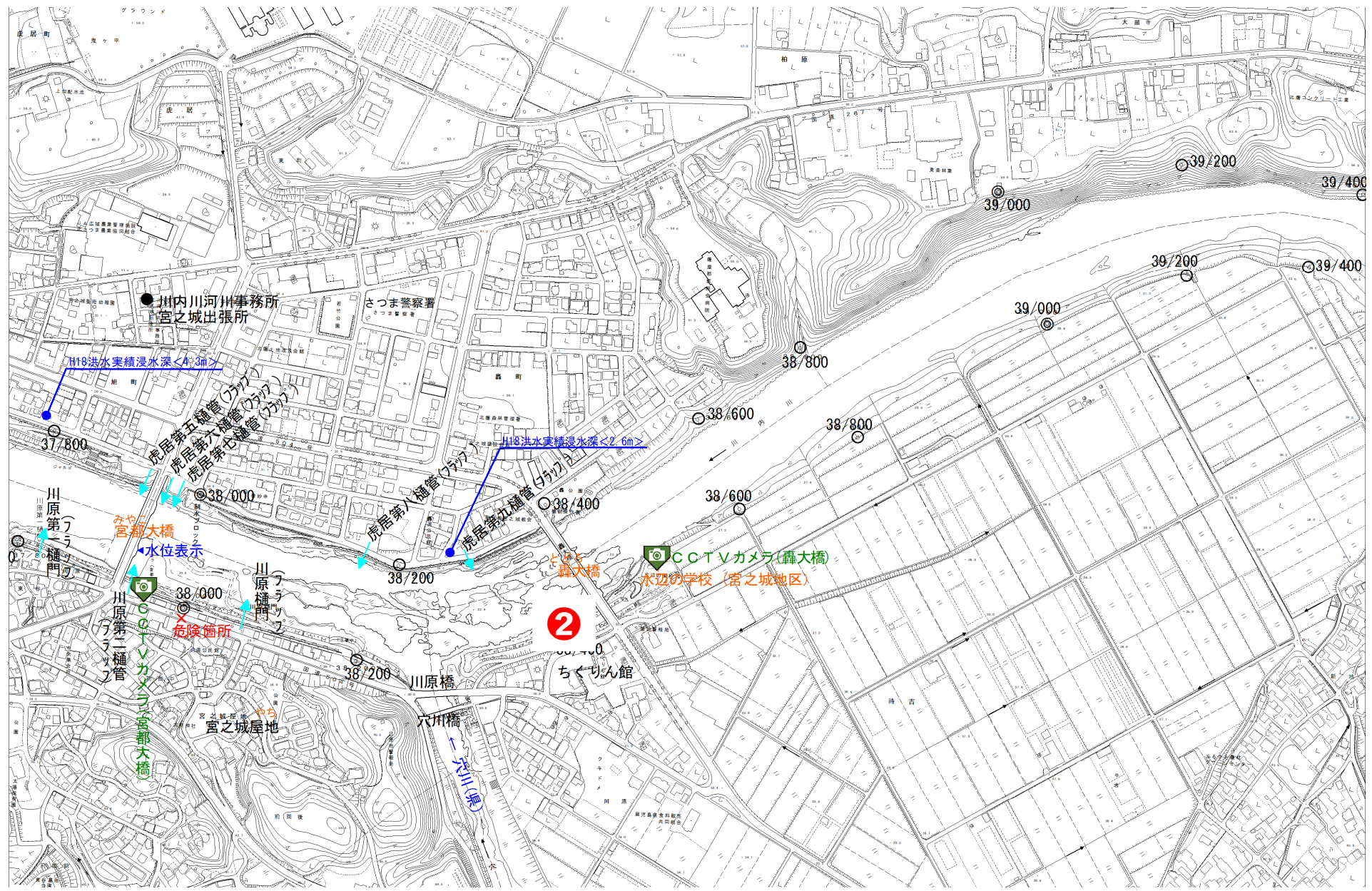


# 駐車位置①



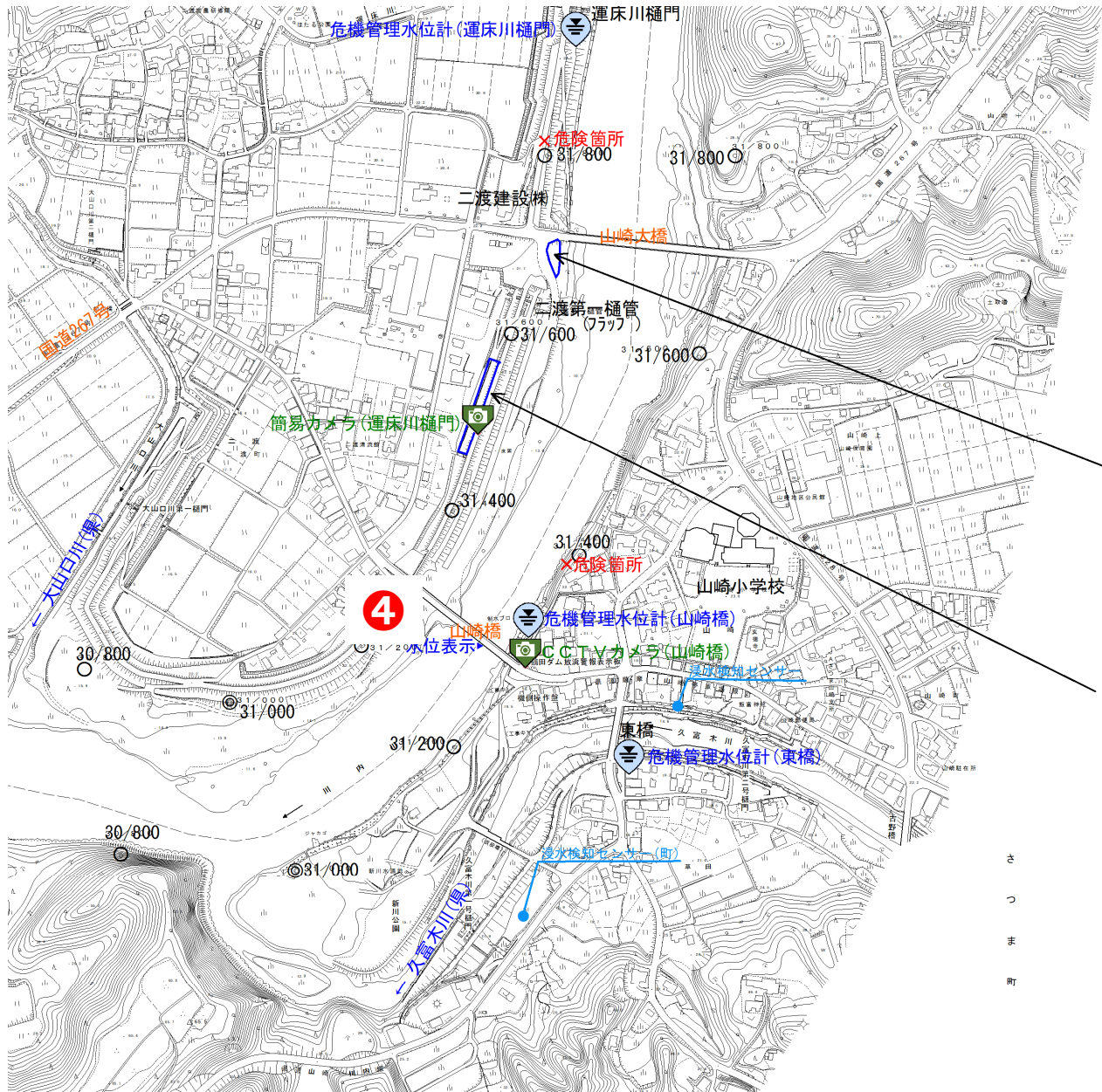
- ⑦ 『柏原』資材置場  
・連節ブロック (L×W×H=500×250×210) 2,467個
- ⑥ 『下湯田』資材置場  
・根固ブロック シュゴブロック 2t 50個

# 駐車位置②





# 駐車位置④

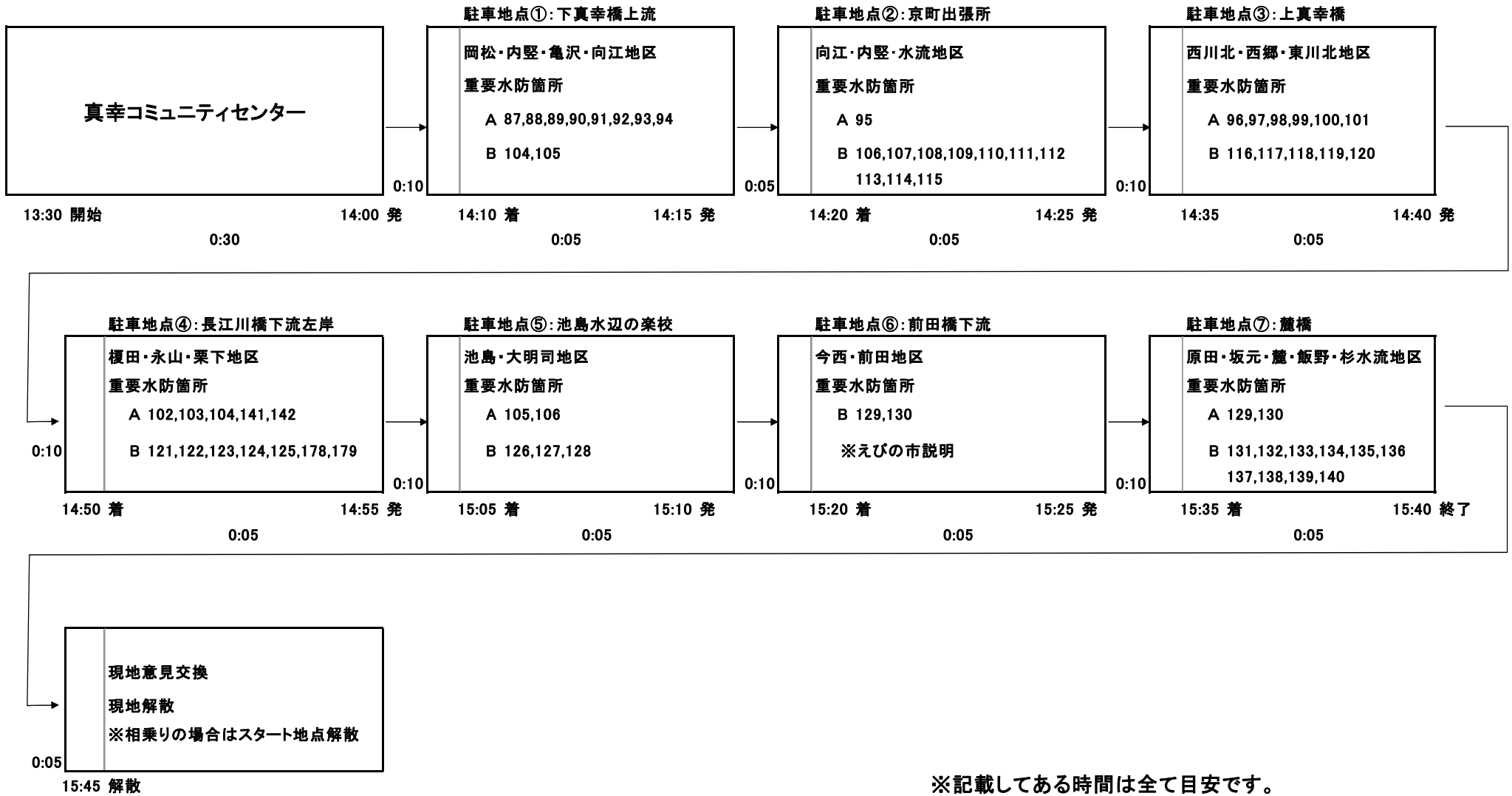


③『山崎下流』資材置場  
・袋詰め玉石 2 t 131袋

『山崎』第2種側帯  
・土砂 1,850m<sup>3</sup>

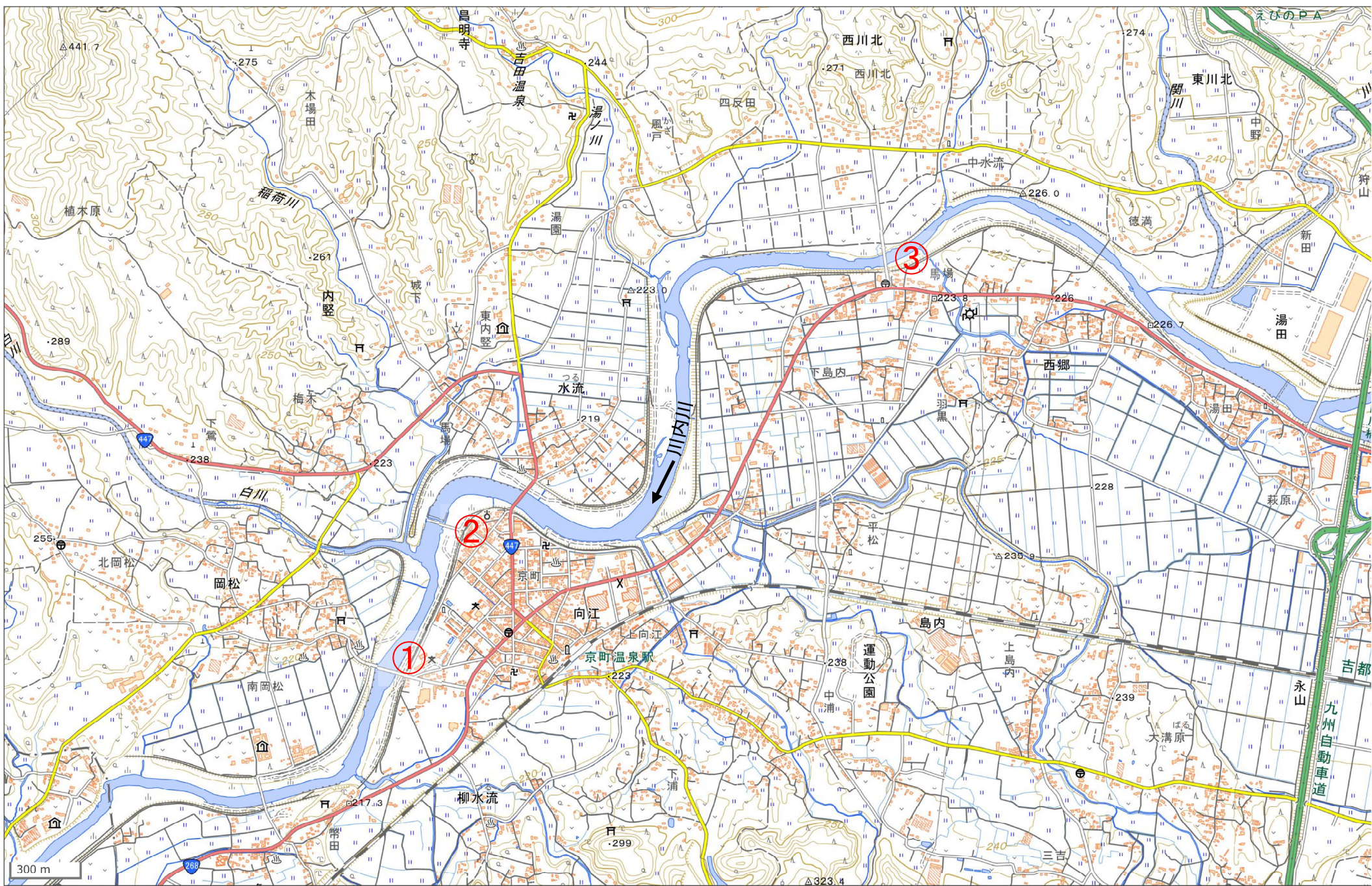
さ  
つ  
ま  
町

# 令和8年度 京町管内重要水防箇所合同巡視 経路



※記載してある時間は全て目安です。

# 巡視経路位置図(1/3)



# 巡視経路位置図(2/3)



